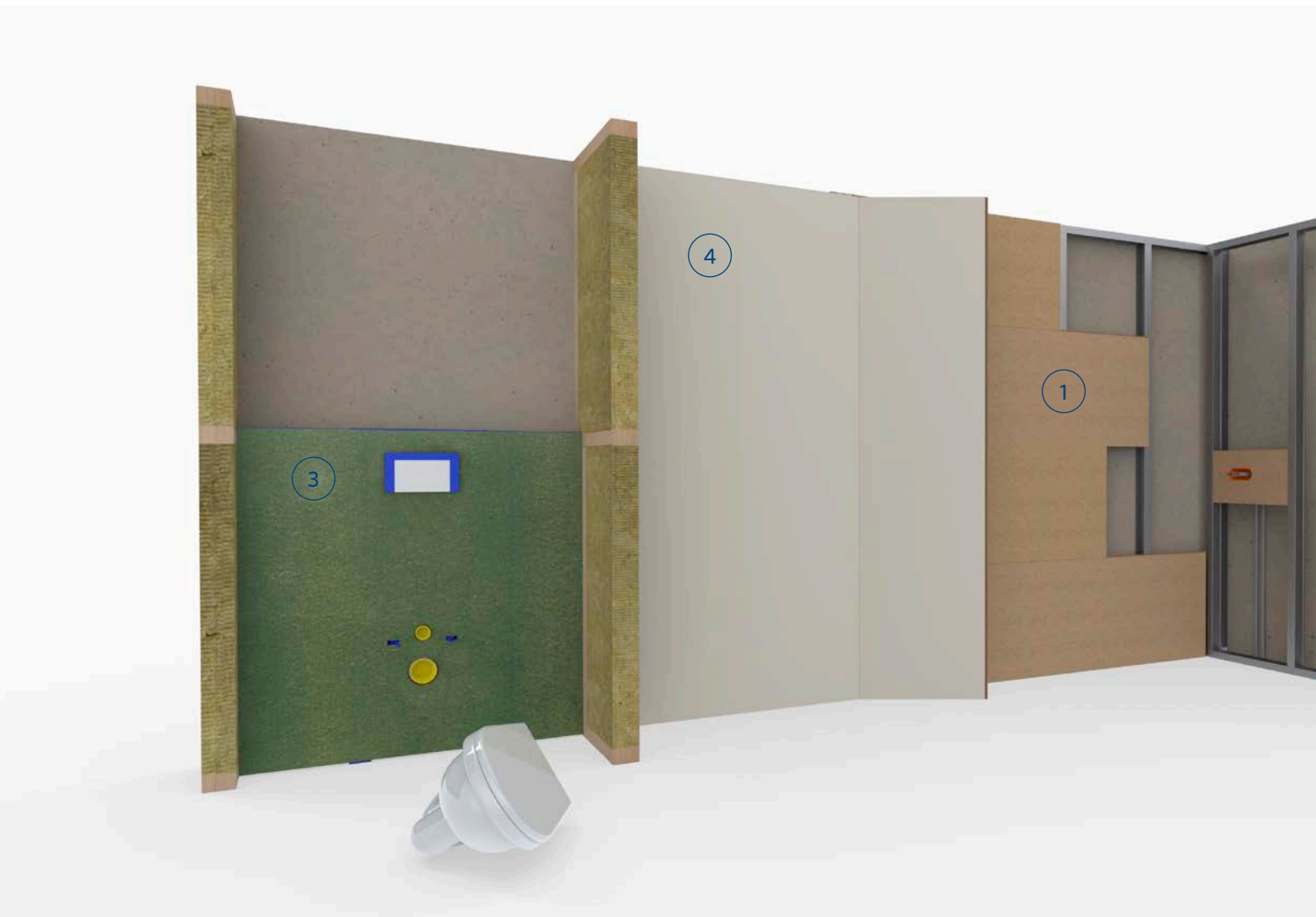




Droge afbouw

Innovatieve versterkings- en afwerkingspanelen voor wanden



Verstevigingspanelen

Verstevig uw wanden sneller, stootvaster en werk zonder risico op splinters. Voeg extra draagkracht en robuustheid toe aan wandelementen met snel te installeren verstevigingspanelen. Het gebruik van fijne houtspaanders garandeert een egaal oppervlak zonder splinters met een hoge schroefvastheid en schroefsterkte.

① Qualirack TG

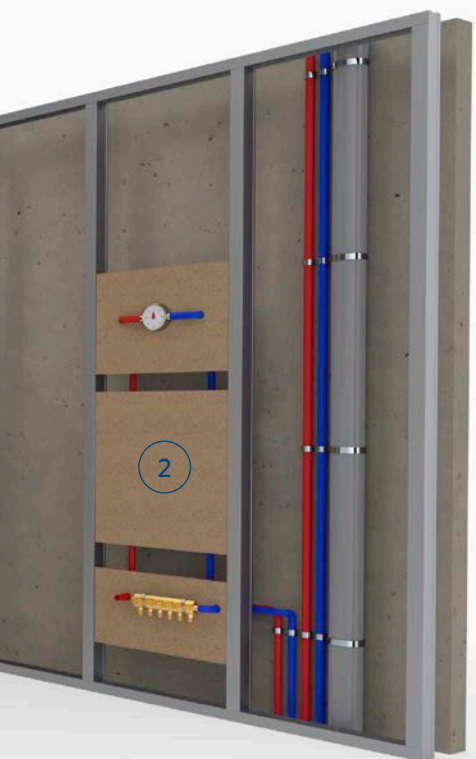


② Qualirack Solidfix



③ Sanipan





Duurzaamheid	4
Verstevigingspanelen	5
Qualirack TG	7
Qualirack Solidfix	9
Sanipan	11
Afwerkingspanelen	13
Clicwall Paint	15
Clicwall	16
Wandpanelen melamine	17
Accessoires wandpanelen	18
Brandveiligheid	20
Draagcapaciteit	22
Technische handleidingen	24

Afwerkingspanelen

Werk voorzet- en scheidingswanden af met innovatieve interieurpanelen. Kies voor Clicwall en reduceer de installatietijd dankzij het gebruik van droge materialen in handelbaar formaat met eenvoudig, gepatenteerd klikprofiel.

④ Clicwall Paint



Clicwall



Wandpaneel melamine





Wist je dat ...

... onze bouwplaten gemaakt worden uit 100% herwonnen hout?

PRECONSUMERHOUT

Onze afwerkingspanelen in MDF worden geproduceerd met 100% preconsumerhout. Dit is hout en houtafval dat nog geen productleven heeft gehad. Het ontstaat als bijproduct van activiteiten zoals duurzaam bosbeheer, wegbermonderhoud, houtzagerijen en de houtverwerkende industrie. Dit hout zou in principe verloren gaan.

POSTCONSUMERHOUT

Voor de productie van de bouwplaten met spaanders gebruiken we meer dan 90% postconsumerhout. Dit hout heeft al een productleven gehad. Het kan afkomstig zijn uit de bouw- en sloopsector, maar ook van bedrijven of huishoudens. De overige 10% bestaat uit preconsumerhout.

GROENE ENERGIE

Houtstof die vrijkomt tijdens onze productie wordt gebruikt als hernieuwbare brandstof voor de drogers. Daarnaast beschikken we over twee energiecentrales om het niet-recupereerbaar hout om te zetten in groene warmte en elektriciteit.

Verstevigingspanelen

Stootvast en zonder splinters

Het installeren van verstevigingspanelen verhoogt de wandstabiliteit, de draagcapaciteit en het akoestisch comfort van voorzet- en scheidingswanden. De uitstijvende bouwplaten verstevigen het wandvlak bij het plaatsen van objecten zoals een hanglavabo, keukenkast, multimedia en dergelijke. De verstevigingspanelen op basis van kleine houtspaanders zijn snel en eenvoudig te installeren, zonder risico op splinters. Het installeren van voorzet- en scheidingswanden met deze verstevigingspanelen resulteert in een meer rigider, stootvaster wandvlak met een verhoogd draagvermogen en verhoogde weerstand tegen impactbelastingen.



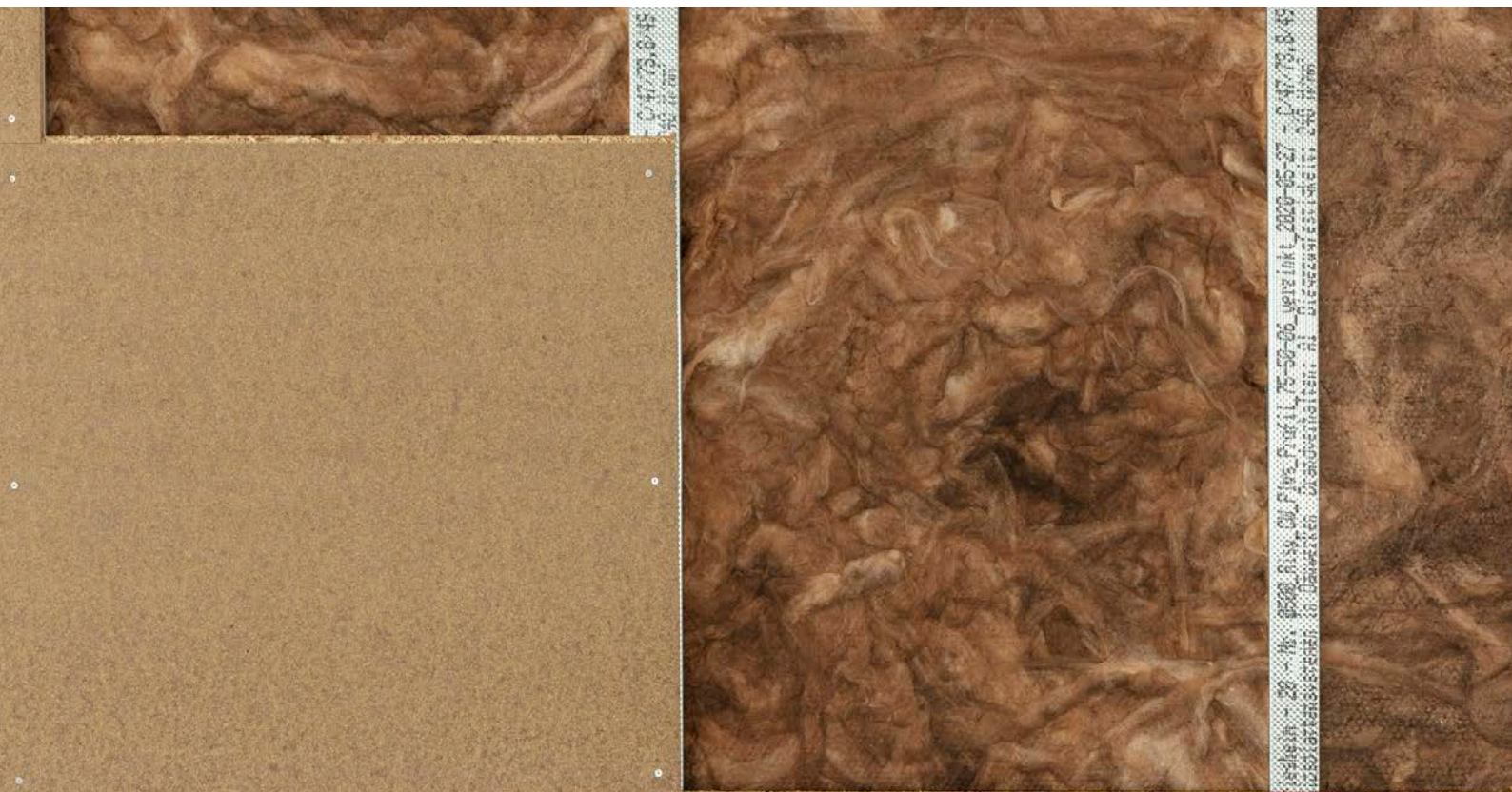
Hoge draagkracht en schroefvast



Eenvoudige en snelle installatie



Egaal oppervlak zonder splinters





Qualirack TG



Verstevig wanden in droge afbouw sneller, stootvaster en werk zonder splinters. De Qualirack TG verstevigingspanelen verhogen de wandstabiliteit, de draagcapaciteit en het akoestisch comfort van voorzet- en scheidingswanden. De compacte houtspaanders in de kern creëren een robuuste, stootvaste versteviging met hoge schroefvastheid. De fijne toplaag garandeert een egaal oppervlak zonder splinters voor snelle

afwerking. Het nauwkeurig gefreesd profiel verzekert een snelle, eenvoudige installatie en een mooie aansluiting ter hoogte van de naad. De hoogwaardige en duurzame bouwpanelen zijn geproduceerd op basis van 100% herwonnen hout. De structurele P4 bouwplaat Qualirack TG is geschikt voor het gebruik als verstevigingsplaat in voorzet- en scheidingswanden in droge omgevingen, serviceklasse 1.

EIGENSCHAPPEN



Robuust en stootvast



Eenvoudige en snelle installatie



Schroefvast



Verhoogde luchtdichtheid



Egaal oppervlak zonder splinters



Tand & groef 4 zijden



Uniforme oppervlaktekwaliteit



Droge omgeving, serviceklasse 1

PLASTERBOARD EM 95
1200 x 2400 mm

PLASTERBOARD EM 95
1200 x 2400 mm



Qualirack Solidfix



Voorgegroefde versterkingsstrookjes, verzaagd in klein handelbaar formaat, verzekeren een snel en eenvoudig te installeren lokale versterking van voorzet- en scheidingswanden. Dankzij de voorgefreesde groef is het Qualirack Solidfix versterkingsstrookje verzonken weggewerkt in de draagstructuur. De fijne

toplaag garandeert een egaal oppervlak zonder splinters met een hoge schroefvastheid. De versterkingsstrookjes zijn beschikbaar in verschillende handelbare formaten afgestemd op de gewenste versterking. De structurele P4 bouwplaat is geschikt voor het gebruik in droge omgevingen, serviceklasse 1.

EIGENSCHAPPEN



Voorgegroefd en verzaagd



Eenvoudige en snelle installatie



Egaal oppervlak zonder splinters



Schroefvast



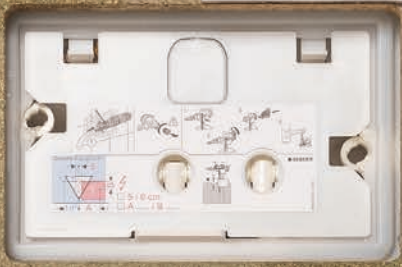
Uniforme plaatkwaliteit



Droge omgeving, serviceklasse 1

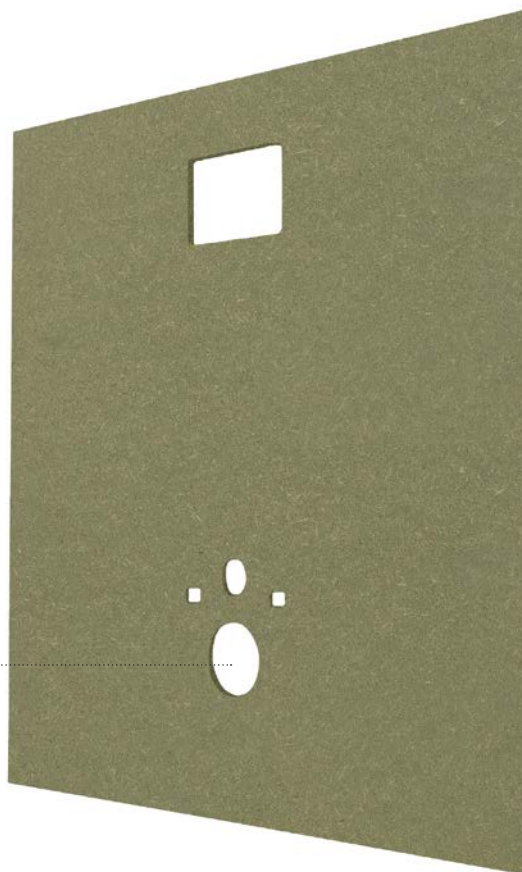


Hoge draagkracht



Sanipan

Vorgeboorde achterwandplaat
voor hangtoiletten



Sanipan is een vorgeboorde versterkingsplaat, geschikt als achterwand voor hangtoiletten in droge afbouw. Dankzij de vorgeboorde openingen is Sanipan snel te installeren en eenvoudig af te werken. Het fijn geschuurd oppervlak zorgt ervoor dat het achterwandpaneel af te werken is met een verf- of tegelafwerking. Het paneel is op maat verzaagd, formaat 1200 x 1230 mm,

geschikt voor hangtoiletsystemen. De compacte houtspaanders toplaag garandeert een egaal oppervlak zonder splinters met hoge schroefvastheid. De hoogwaardige en duurzame Sanipan-panelen zijn geproduceerd op basis van 100% herwonnen hout. Sanipan is een structurele P5 bouwplaat geschikt voor gebruik in vochtige omgevingen, serviceklasse 2.

EIGENSCHAPPEN



Betegelbaar oppervlak



Lokale versterking



Vorgeboord voor hangtoiletten



Fijn geschuurd oppervlak



Eenvoudige en snelle installatie



Vochtige omgeving, serviceklasse 2



CLICWALL
113 / W06
ELEGANT BLACK



Afwerkingspanelen

Snel, eenvoudig en onmiddellijk afgewerkt

Werk voorzet- en scheidingswanden af met innovatieve wandpanelen. Kies voor Clicwall en reduceer de installatietijd dankzij het gebruik van droge materialen, het handelbare formaat van de panelen en het eenvoudige, gepatenteerde klikprofiel. Beschikbaar in onmiddellijk decoratieve afwerking of ga voor Clicwall Paint met een makkelijk te overschilderen of te behangen oppervlak.



Stootvast en krasbestendig



Snelle en stofvrije installatie



Onmiddellijk afgewerkt





FRESHLY MADE
ALL DAY EVERY DAY
THAT'S HOW IT'S DONE
AND IT'S **FINGER LICKIN'**
GOOD

Col. Harland Sanders



CLICWALL
H441 / Z5L
MINNESOTA OAK
CHOCOLATE



Clicwall



Krasbestendig, onderhoudsvriendelijk
en spatwaterdicht

Clicwall combineert
plaatsingsgemak met esthetiek dankzij
een ruime keuze aan designs.

Overal ter wereld is dringend extra capaciteit nodig, zowel in de zorgcentra, als in kantoren, scholen en andere sectoren. Tijdsdruk is nu crucialer dan ooit. Met het Clicwall wandstelsel trek je in een mum van tijd voorzetwanden en scheidingswanden op. De houten wandpanelen op basis van MDF met innovatief klikprofiel kunnen snel en stofvrij geïnstalleerd worden. Ze zijn bovendien afgewerkt met een impactre-

sistente en onderhoudsvriendelijke melamine toplaag. Na plaatsing kan de ruimte onmiddellijk in gebruik genomen worden. Hierdoor verlies je geen tijd met opvoegen of schuren en zo plaats je Clicwall tot 5 keer sneller dan meer traditionele wandbekledingsmaterialen. De panelen zijn ook beschikbaar in een brandvertragende en vochtwerende uitvoering.

EIGENSCHAPPEN



Onmiddellijke afwerking



Optioneel brandvertragend



Eenvoudige en snelle installatie



Optioneel vochtwerend



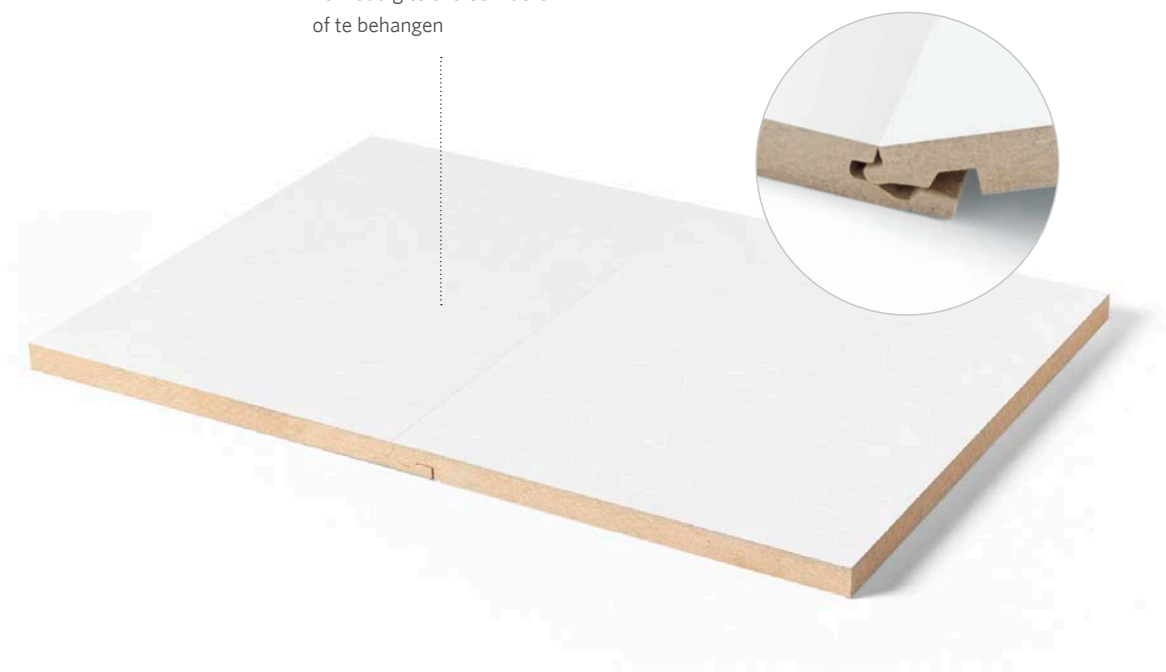
Stof, vuil en opruimwerk beperkt



Droge omgeving, serviceklasse 1

Clicwall Paint

Eenvoudig te overschilderen
of te behangen



Wil je de wachttijd voor het drogen van je plamuur elimineren? Wil je een afwerkingsplaat installeren en onmiddellijk kunnen afwerken? Clicwall paint biedt je al deze voordelen en nog veel meer. Door de lakdraag folie is het mogelijk de wandpanelen te plaatsen en onmiddellijk af te werken met een schilderlaag, behangpapier, vliesdoek en zelfs digitale print.

Deze gemelamineerde niet-structurele MDF-plaat met Uniclic-profiel, is voorzien van een hoogwaardige lakdraagfolie die garant staat voor een uitstekende hechting en zuinige schilderafwerking. Clicwall Paint is geschikt voor droge omgevingen, serviceklasse 1, voornamelijk gebruikt voor voorzet- en scheidingswanden.

EIGENSCHAPPEN



Afwerking met verf of behang



Optioneel brandvertragend



Eenvoudige en snelle installatie



Optioneel vochtwerend



Stof, vuil en opruimwerk beperkt



Droge omgeving, serviceklasse 1

Wandpanelen melamine



Gemelamineerde, onmiddellijk afgewerkte wandpanelen geschikt voor gebruik in modulaire systeemwandenbouw, kaderend in het circulair gedachtengoed. Onze afwerkingspanelen worden gecombineerd in strakke flexibele wandsystemen die probleemloos en op economische wijze verplaatst of uitgebreid kunnen worden. Onze wandpanelen zijn standaard beschikbaar in helder wit (Front White - decor 0025 of

Basic White - decor 0020), voorzien van een geparelde structuur TST of als schilderklare afwerking voorzien van een lakdraagfolie (decor 0050). Formaten 1185x3050 mm en 1185x2800 mm zijn optimaal voor gebruik in systeemwanden. De afgewerkte wandpanelen in melamine zijn geschikt voor gebruik in droge omgevingen, serviceklasse 1.

EIGENSCHAPPEN



Helder wit (decor 0020 of 0025)



Droge omgeving, serviceklasse 1



Schilderklaar (decor 0050)

Accessoires wandpanelen

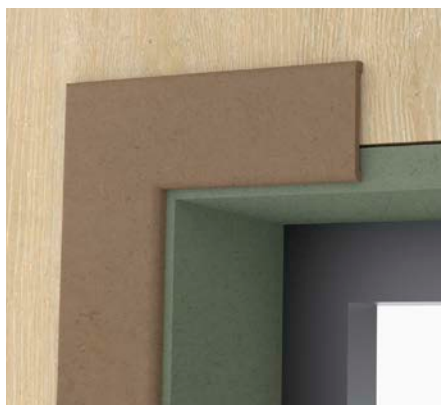
AFWERKING RAAM OF DEUR



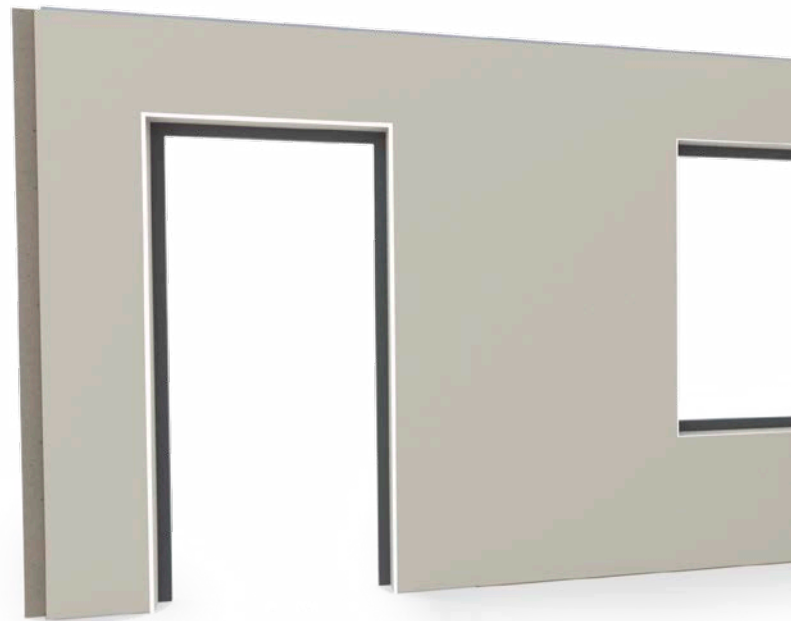
Raamafwerking met **aluminium hoekprofiel**



Raamafwerking met **aluminium L-profiel**



Raamafwerking met **MDF en raamlijst**



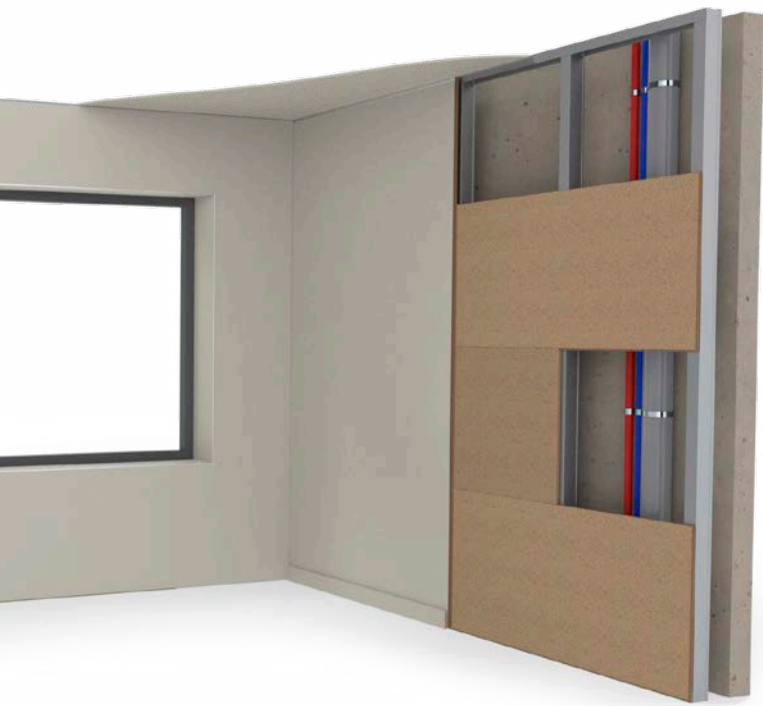
AFWERKING BUITEN- & BINNENHOEK



Aluminium buitenhoekprofiel



Aluminium binnenhoekprofiel



AFWERKING PLAFONDAANSLUITING



Plafondafwerking m.b.v. twee aluminium L-profielen.

AFWERKING VLOERAANSLUITING



Opgetrokken vinylvloer



Decoratieve plint gemonteerd onder Clicwall



Decoratieve plint gemonteerd voor Clicwall

Brandveiligheid

Wanneer een brand ontstaat, telt elke seconde. Hoe trager het vuur zich verspreidt en hoe langer de rookontwikkeling uitblijft, hoe meer tijd er is om schade te beperken en te evacueren. Er zijn twee belangrijke pijlers voor brandveiligheid: **brandreactie en brandweerstand**.

Wat is brandreactie?

Heel wat mensen komen bij een brand om door verstikking of een snelle vlamverspreiding. De brandreactie van een product bepaalt de bijdrage aan deze factoren.

CLASSIFICATIE

7 hoofdklassen volgens de Europese norm

- A1** Geen bijdrage aan vlamverspreiding
- A2** Vrijwel geen bijdrage aan vlamverspreiding
- B** Brandbaar met heel weinig bijdrage aan vlamverspreiding
- C** Brandbaar met weinig bijdrage aan vlamverspreiding
- D** Brandbaar met gemiddelde bijdrage aan vlamverspreiding
- E** Brandbaar met (heel) hoge bijdrage aan vlamverspreiding
- F** Makkelijk brandbaar, geen prestatievereisten

Rookintensiteit

- s1** Geen of weinig rookontwikkeling
- s2** Gemiddelde rookontwikkeling
- s3** Zware rookontwikkeling

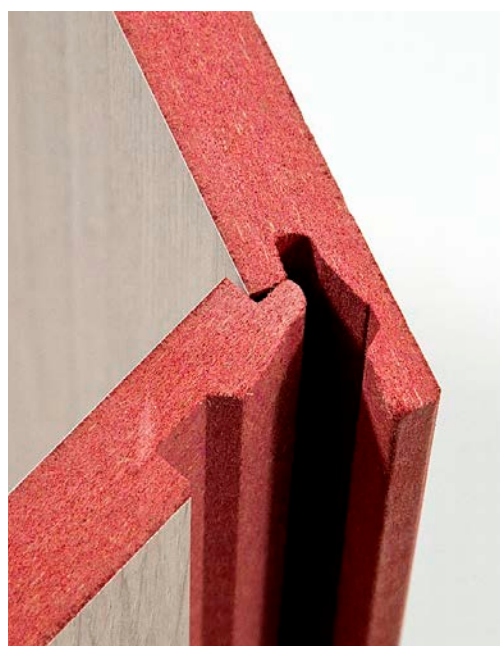
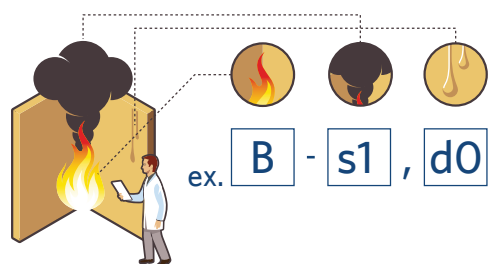
Brandbare druppels/delen

- d0** Geen druppelvorming
- d1** Brandbare druppelvorming niet langer dan een voorgeschreven tijd
- d2** Brandbare druppelvorming

CLICWALL BRANDVERTRAGEND

Afwerkingspanelen hebben een belangrijke invloed op de vlamverspreiding van een beginnende brand.

Brandvertragende Clicwall FR panelen, in de kern rood ingekleurd, hebben een gereduceerde ontvlambaarheid en hierdoor een positieve reactie tegen een beginnende brand.



Wat is brandweerstand?

Brandweerstand verwijst naar het vermogen van een bouwelement om bij brand gedurende een opgegeven tijd zijn dragende functie, vlamdichtheid en/of thermische isolatie te behouden. Hoe hoger de brandweerstand van een bouwelement, hoe beter het element in staat is om de brandverspreiding naar andere ruimtes te beperken.

ENKELE VAN ONZE GETESTE OPBOUWEN



30' niet dragende scheidingswand EI30 Houten rooster

- 1 Clicwall 10 mm
- 2 Rotswolisolatie (RockSono Solid 211):
60 mm - 45 kg/m³
- 3 Onderstructuur: houten balken



60' niet dragende scheidingswand EI60 Metalstud

- 1 Clicwall FR 10 mm (Euroklasse B-s2,d0)
- 2 Antivlam 12 mm
- 3 Rotswolisolatie (RockSono Base 210):
40 mm - 35 kg/m³
- 4 Onderstructuur: metalsud

Draagcapaciteit

De verstevigingspanelen hebben naast hun bijdrage aan het akoestisch comfort een verbetering op het draagvermogen van voorzet- of scheidingswanden. Wandkasten, multimedia zoals televisies of sanitair kunnen dankzij lokale verstevigingstrookjes of wandpanelen op groot formaat bevestigd worden.

Type belastingen

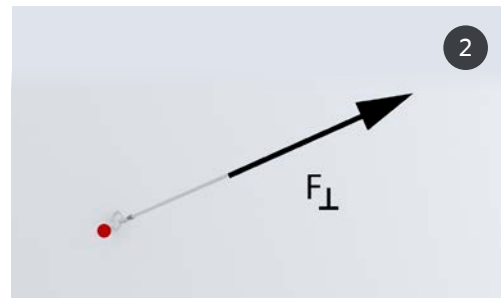
Afschuifkracht ($F_{//}$) 1

Het gewicht van bijvoorbeeld een spiegel of schilderij zorgt voor een afschuifbelasting op het paneel. De belasting is neerwaarts gericht en het zwaartepunt van de belasting grijpt aan het oppervlak van het paneel.



Trekkkracht (F_{\perp}) 2

De belasting van bijvoorbeeld een dressing roede of waslijn zorgt voor een trekbelasting aan het paneel. De belasting is horizontaal gericht, weg van het paneel en het zwaartepunt van de belasting grijpt aan het oppervlak van het paneel.



Belastingstabellen

Afschuifkracht ($F_{//}$) en Trekkkracht (F_{\perp})

Onderstaande tabel toont de maximale draagcapaciteit voor de verstevigings- en afwerkingspanelen in afschuifkracht en trekkkracht per bevestigingsschroef.

Afwerkingspaneel	Verstevigingspaneel	Afschuifkracht ($F_{//}$)	Trekkkracht (F_{\perp})
Clicwall 10 mm		50 kg	70 kg
	Qualirack 12 mm	50 kg	100 kg
Clicwall 10 mm	Qualirack 12 mm	70 kg	160 kg

Bovenstaande waarden zijn het resultaat van testen met bevestigingsschroeven Würth 4,5x45mm - Ø8,9 (Ref. 019004545), en zijn enkel geldig voor dit type bevestigingsmiddelen.



Productreferentie:
Würth 4,5x45mm - Ø8,9
(Ref. 019004545)

Bevestigingsmiddelen:

Om maximaal gebruik te maken van de draagcapaciteit van Clicwall en Qualirack TG 12mm dient gebruik gemaakt te worden van Würth ASSY 4CS bevestigingsschroeven uit verzinkt staal en voldraads. Deze voldraadse schroef met verzonken kop is optimaal voor bevestigen van fittingen of kastverbinders in de UNILIN verstevigings en afwerkingspanelen, in droge omgeving. Dankzij de RW-aandrijving is er een ideale krachtoverbrenging en is de schroef beter te positioneren en te stabiliseren. Dankzij de strakke passing met de bit kan gewerkt worden met één hand.

Bovenstaande belastingstabellen op basis van interne testopstellingen. De krachten worden ter beschikking gesteld ter informatie voor voorbereidende studies, tekeningen of prijsindicaties. De gegevens zijn geen vervanging van een volledige stabiliteitsstudie door een geaccrediteerd studie bureau of architect en kunnen niet worden gebruikt als referentie in bouwkundige studies. UNILIN division panels en zijn leveranciers nemen geen aansprakelijkheid op voor de informatie in deze studies.

Technische handleiding: Qualirack TG

1. Algemeen

De Qualirack TG verstevigingspanelen verhogen de draagcapaciteit en de impactweerstand van voorzet- en scheidingswanden. Daarnaast hebben de panelen een positieve bijdrage aan het akoestisch comfort. Hangkasten, multimedia zoals televisies of sanitair kunnen dankzij lokale verstevigingsstrookjes of wandpanelen op groot formaat bevestigd worden.

2. Toepassingsgebied

Aan elke binnenruimte wordt een toepassingsgebied toegekend, zijnde ruimtes in droge omgeving serviceklasse 1 zoals leefruimtes, slaapkamers, hallen of ruimtes in vochtige omgeving serviceklasse 2 zoals badkamers.

Droge omgeving

Het overgrote deel van de binnenruimtes wordt geclassificeerd als serviceklasse 1. In deze ruimtes heerst in eindgebruik een relatieve luchtvochtigheid tussen 30-65% bij een temperatuur van 20°C. In dit toepassingsgebied kan Qualirack TG als verstevigingsplaat ingezet worden, afgewerkt met een afwerkingspaneel product naar keuze zoals Clicwall of gipskarton.

Vochtige omgeving

In ruimtes met serviceklasse 2, zoals badkamers, loopt de relatieve luchtvochtigheid in eindgebruik op tot 85%. Door de hoge vochtbelasting in deze omgeving is het gebruik van Qualirack TG als verstevigingspaneel niet mogelijk.

Indien men Qualirack TG toch wenst te gebruiken in deze toepassing dient met de fabrikant van de afwerkingslaag afgestemd te worden in welke mate de hoge luchtvochtigheid in de ruimte de achterliggende lagen kan bereiken. Onder diens verantwoordelijkheid, dient een waterdichte barrière verzekerd te zijn zodat het Qualirack TG verstevigingspaneel slechts maximaal wordt blootgesteld aan condities geldig voor serviceklasse 1.

3. Stockage

Transporteer de panelen voorzichtig en bescherm na het openmaken van de pakken het tand- en groef profiel met karton, doek of krimpfolie om beschadiging te voorkomen en de installatie van de panelen vlot te laten verlopen.

- Stockeer de panelen horizontaal en in een droge en geventileerde ruimte, bij een gemiddeld relatieve luchtvochtigheid tussen 40-60%. Bij voorkeur onmiddellijk in de ruimte waar de panelen uiteindelijk verwerkt worden.
- Tijdens transport, opslag of op de werf dienen de panelen beschermd te worden tegen rechtstreekse blootstelling aan water, o.a. regen en sneeuw, door een plastic folie of regenzeil. Voorzie voldoende ventilatie zodat er geen condensvorming optreedt.
- Direct contact met de ondergrond dient vermeden te worden door middel van droge stapelblokken of paletten. Bij risico op een vochtige ondergrond wordt eerst een waterdichte folie geplaatst, bijvoorbeeld in polyethyleen, vooraleer men de platen stapelt.
- Zorg dat de panelen voldoende ondersteund zijn zodat de panelen niet doorhangen en laat ze niet rusten op hoeken of kanten.
- Qualirack TG in standaard formaat kan door één persoon gedragen worden, rekening houdend met een maximaal tilgewicht van 25 kg. Echter om beschadigingen van de randen te voorkomen worden de panelen bij voorkeur met twee personen gedragen.

Serviceklasse	Relatieve luchtvochtigheid bij 20°C	Intern vochtgehalte spaanplaat	Type bouwplaat
Serviceklasse 1 (droge omgeving)	30-65%	4-11%	P4 (Qualirack TG)
Serviceklasse 2 (vochtige omgeving)	65-85%	11-17%	P5 (Durelis TG)
Serviceklasse 3 (natte omgeving)	>85%	>17%	/

4. Bevestigingsmiddelen



Volgende parameters kunnen een rol spelen bij de keuze van de type schroef:

Metaal structuur (Metalstud)

- De schroef beschikt best over een HiLo schroefdraad. De dubbele schroefdraad zorgt voor een goede grip en draait eenvoudig maar vooral snel in. De grove spoed zorgt ervoor dat de schroef minder snel doldraait.
- De schroef is het best zelftappend zodat de schroefdraad in het plaatstaal kan walsen/ tappen om de bevestiging te verzekeren.
- Een verzonken schroefkop zorgt ervoor dat de kop mooi verzonken wordt in het hout en het oppervlak netjes is afgewerkt.
- Neem een passende metalen bit die een hoog draaimoment kan overbrengen aan de schroef zonder de bit of de schroef te beschadigen. Dit verlengt de levensduur van de schroef en het montagegemak.
- De lengte van de schroef wordt bepaald door de dikte van het verstevigingspaneel, het plaatstaal en de lengte van de schroefdraad. De schroef steekt idealiter minimaal 2 tot 3 schroefdraden voorbij het plaatstaal.



Aanbevolen schroef:
Würth
Cementplaatschroef (018923930)
diameter: 3,9 mm - lengte: 30 mm

Houten structuur

- Voor een bevestiging op houten structuur wordt het gebruik van een spaanplaat-schroef aangeraden.
- Een schroefkop met frees ribben of -zakken zorgt ervoor dat de kop mooi verzonken wordt in het hout en het oppervlak netjes is afgewerkt.
- De lengte van de schroef is hier idealiter minimum 45mm.

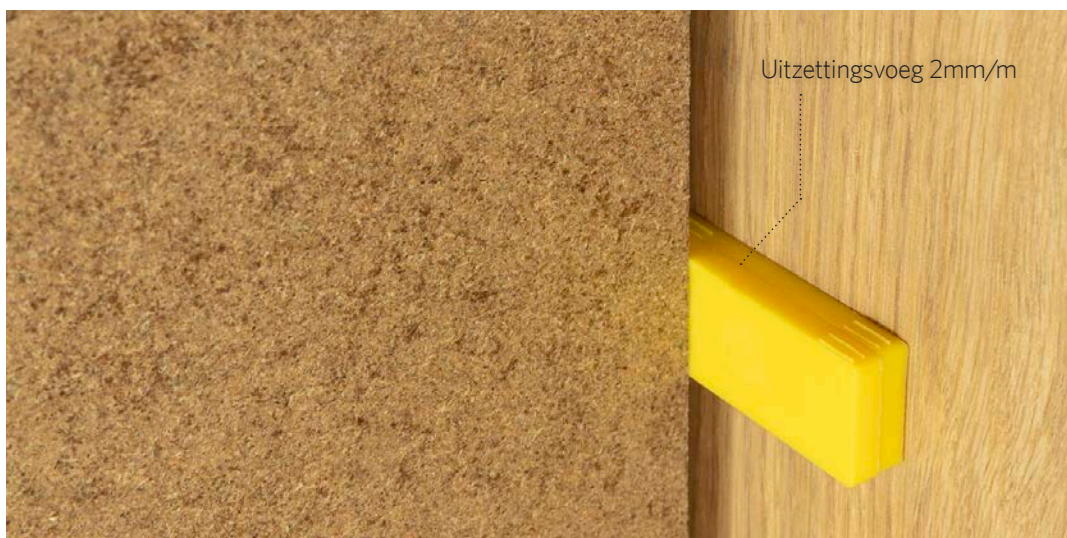


Aanbevolen schroef:
Qualirack TG 12 mm
Würth - Assyplus
Spaanplaatschroef (0165114545)
diameter: 4 mm - lengte: 45 mm

5. Plaatsinginstructies

Houten panelen, waaronder Qualirack TG, OSB en multiplex, ondergaan dimensionele veranderingen onder invloed van veranderende temperatuur en luchtvochtigheid. Dergelijke panelen moeten voldoende kunnen acclimatiseren zodat het paneel wordt verwerkt bij een evenwichtsvochtgehalte zo dicht mogelijk bij het te verwachten vochtgehalte in eindgebruik. Eventuele uitzettingen moeten worden opgevangen door het voorzien van uitzettingsvoegen.

- Het gebouw moet wind- en regendicht zijn alvorens met de montage gestart kan worden. Alle natte werkzaamheden waarbij vochtbelasting vrij komt, zoals dekvloeren en stukadoorwerken, dienen uitgevoerd te worden en volledig uitgedroogd te zijn vóór montage van de Qualirack TG verstevigingspanelen.
- De omstandigheden in de te installeren ruimte dienen afgestemd te zijn op de condities in eindgebruik qua temperatuur en luchtvochtigheid. Ventileer overigens voldoende.
- Plaats de verpakte panelen 2-3 dagen vóór aanvangen van de installatie in de bestemde installatieruimte, beschermd tegen weersinvloeden.
- Maak de folie open zodat de panelen kunnen acclimatiseren.
- Plaats de onderstructuur voor het Qualirack TG verstevigingspaneel stevig, uitgelijnd en haaks.
- Voorzie aan de perimeter van de Qualirack-wand een horizontale en verticale uitzettingsvoeg van minimum 2 mm per lopende meter paneel. Plaats hiervoor het paneel op dikteblokjes (afstandhouders), gebruik dit ook aan de zijkanten en bovenkant. Voorzie een extra tussenliggende uitzettingsvoeg als de wand langer is dan 10 m, bijvoorbeeld door het ontubbelen van de draagstructuur.
- De panelen worden genageld of geschroefd. Kies uw type bevestigingsmiddel volgens de richtlijnen in onderstaande tabel of raadpleeg uw vertrouwde leverancier of fabrikant.
- Plaats het paneel dwars tegen de structuur en schroef deze vast aan de bovenzijde en in het midden van het paneel zodat de positie vast ligt.
- Voor smalle plaatbreedtes (610 mm) wordt aangeraden om minstens 3 bevestigingspunten te voorzien per ondersteuning en 4 voor bredere panelen.

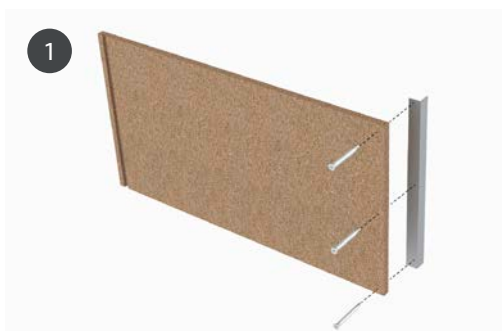


Technische handleiding: Qualirack Solidfix

1. Algemeen

De Qualirack Solidfix verstevigingsstrookjes garanderen een snelle en eenvoudige installatie dankzij een zuivere, voorgefreesde groef. Het paneel is verzonken weggewerkt in de draagstructuur waardoor de binnenruimte zo optimaal mogelijk kan worden ingezet. De structurele P4 Qualirack Solidfix paneeltjes zijn geschikt voor het gebruik in droge omgevingen, serviceklasse 1. Zie onderdeel Qualirack TG - Toepassingsgebied voor meer info over serviceklasse 1. Respecteer de stockage en plaatsingsvoorwaarden uit onderdeel Qualirack TG.

2. Plaatsingsinstructies



1 Bevestig een L-profiel aan het achterhout

- Snij een L-profiel op dezelfde hoogte als het Qualirack Solidfix paneel.
- Bevestig het profiel met 1 mm overlap aan de achterkant van de niet-gegroefde zijde, voor het opvangen van uitzettingen.
- Gebruik zelfborende schroeven (zie Qualirack TG bevestigingsmiddelen) en schroef 10 mm van de boven- en onderzijde, minimum 3 schroeven met max. 250 mm tussenafstand.



2 Positioneer het achterhout in de metal stud

- Haak de groef van het Qualirack Solidfix paneel in de lip van het C-vormig metalstud profiel.
- Aligneer het paneel met het volgende C-metalstud profiel.
- Schuif het paneel op- of neerwaarts op de gewenste positie.



3 Bevestig het achterhout op zijn plaats

- Bevestig het L-profiel met een zelfborende metaalschroef (13 mm) elke 250 mm.
- Bevestig de gegroefde zijde door de kopse kant van het C-metalstud profiel met zelfborende schroeven 25 mm, bevestig 10 mm van de boven- en onderzijde, minimum 3 schroeven met max. 250 mm tussenafstand.

Technische handleiding: Sanipan

1. Algemeen

Sanipan is een voorgeboord en vochtwerend versterkingspaneel geschikt voor gebruik als achterwand voor hangtoiletten in vochtige omgevingen, serviceklasse 2 (zie onderdeel Qualirack TG - Toepassingsgebied voor meer info over serviceklasse 2). Het fijn geschuurd oppervlak van Sanipan zorgt ervoor dat het oppervlak eenvoudig af te werken is met een verf- of tegelafwerking.

2. Plaatingsinstructies tegelafwerking

Gebruiksaanwijzing

Plaats de verpakte panelen 2-3 dagen vóór aanvangen van de installatie in de bestemde installatieruimte, beschermd tegen weersinvloeden. De omstandigheden in de te installeren ruimte dienen afgestemd te zijn op de condities in eindgebruik qua temperatuur en luchtvochtigheid. Ventileer overigens voldoende.

Vorbereiding

- Alvorens Sanipan te betegelen, moeten de panelen voorzien worden van een primer. Breng een vloeibare hechtemulsie/hechtprimer aan met kwast. Grondig instrijken.
- Leg een rij tegels op de vloer. Plaats tussen de tegels voegkruisjes en bepaal zo de breedte van de tegels plus de voeg.
- Zorg ervoor dat de overblijvende ruimte gelijk verdeeld is links en rechts. Plaats nooit volledige tegel in de hoek, bij minste afwijking van de muur heb je kleine passtukken of te grote voegen.
- Zet de uiterst volle linker- en volle rechtertegel tegen de muur en sla een verticaal latje langs de linker en rechter tegel.
- Doe hetzelfde horizontaal, bevestig een horizontaal latje waterpas voor de opstaande tegels met voegen.

Verlijmen tegels

- Gebruik een watervaste pastategellijm, geschikt voor hout.
- Strijk met een getande lijmkam de tegellijm uit, niet dikker dan 3mm. Pak ook niet meer dan 1m² tegelijk aan.
- Gebruik dichtmanchetten rond de buisdoorvoeringen en kit de hoek en vloeraan-sluiting af.
- Zet de tegels één voor één met licht draaiende beweging in de tegellijm vast. Druk ze stevig aan.
- Gebruik de voegkruisjes voor de voegen.
- Controleer met een waterpas elke rij tegels zolang de lijm nog zacht is, controleer met een alu lat als het oppervlak glad is.
- Wacht tot de lijm hard is voordat je de latjes weghaalt.
- Zaag vervolgens de tegels op maat met een tegelsnijder en breng ze aan.

Voegen

- Wanneer de tegellijm uithard is (consulteer de productomschrijving), meestal na 24u, kan je de voegkruisjes weghalen.
- Gebruik een fijnvoegmortel voor de voegen.
- Breng het voegsel aan met een spons of een voegspatel met rubber, dwars over de voegen.
- Reinig het oppervlak met een vochtige spons als het voegsel bijna droog is. Veeg nu ook weer dwars over de voegen en spoel de spons regelmatig uit.

Technische handleiding: Clicwall

1. Bewaar- en plaatsingsvoorwaarden

Bewaar de panelen vlak om vervorming te voorkomen.

- Laat de panelen minstens 48 uur in ongeopende verpakking en bij normale kamertemperatuur acclimatiseren in de ruimte waar ze worden geïnstalleerd. Verwijder de verpakking op de dag van de plaatsing. Zorg na het openen van de verpakking voor afdekking van de panelen tot het moment van installatie.
- Open de verpakking en installeer de panelen in de laatste fase van de verbouwwerken. Ramen en buitendeuren dienen reeds geplaatst te zijn, om een gecontroleerde kamertemperatuur en -vochtigheid te kunnen garanderen.
- Hou de ruimte en de wanden droog met een relatieve vochtigheid van 50-60%, hou de kamertemperatuur tussen de 15-20°C. Clicwall panelen zijn niet geschikt voor klamme en/ of vochtige ruimtes, extreem droge ruimtes of ruimtes met extreem hoge temperaturen.
- Monteer de wandpanelen op een verticaal en horizontaal egale en droge onderstructuur.
- Vermijd het gebruik van overvloedig water tijdens het reinigen van Clicwall. Voorschriften voor correct onderhoud kunnen steeds geconsulteerd worden op de website.

2. Installatievoorschriften

2.1 Plaatsen dampscherm

TIP: Gebruik bij renovaties een dampscherm tussen de buitenmuur en Clicwall: zo minimaliseer je condensatievorming achter de nieuwe wand. Een dampscherm voorkomt deze condensatie. Raadpleeg voor een correcte plaatsing uw architect of studie bureau. Voorzie voldoende ventilatie in de ruimte.



Metalen onderstructuur



Houten onderstructuur

2.2 Montage onderstructuur

Plaats een onderstructuur vóór je de Clicwall monteert. Plaats die stevig, vlak en haaks voor een perfect eindresultaat. Kies één van de vier onderstaande (2.2.1 - 2.2.4) onderstructuren. Combinaties of alternatieven zijn mogelijk: contacteer hiervoor UNILIN, division panels.

2.2.1 METALEN ONDERSTRUCTUUR 1

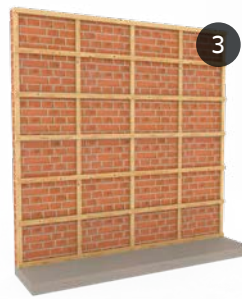
- Tussenafstand aslijnen: 600 mm
- **Tip:** Standaard metal stud 75x50 mm of 50x50 mm

2.2.2 HOUTEN ONDERSTRUCTUUR 2

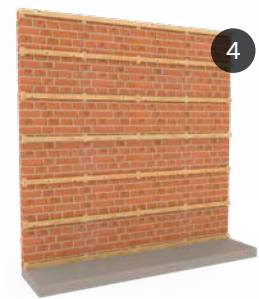
- Tussenafstand aslijnen: 600 mm
- **Tip:** Keepers 92x45 mm

2.2.3 HOUTEN RASTER 3

- Tussenafstand aslijnen horizontaal: 600 mm
- Tussenafstand aslijnen verticaal: 400 mm
- **Tip:** Platte staanders 92x22 mm in combinatie met panlatten/plafondlatten 45x22 mm.



Houten raster



Houten latten rechtstreeks op de muur

2.2.4 HOUTEN LATTEN RECHTSTREEKS OP DE MUUR 4

- Tussenafstand aslijnen: 400 mm
- **Tip:** Plaats de panlatten/plafondlatten 45x22 mm rechtstreeks op de muur. Zorg er steeds voor dat ventilatie achter de onderstructuur mogelijk is. Voorbeeld door middel van een opvullatje.

3. Montage Clicwall panelen

3.1 Bevestigingsystemen

Tip: Bevestig de Clicwall met schroeven 1, nietjes 2 of montagekit 3. Combinaties of alternatieven zijn mogelijk: contacteer hiervoor UNILIN, division panels. Voorzie minimaal om de 400 mm een schroef, nietje of polymeerdot. De stippellijn toont aan waar je moet schroeven en/of nieten. Zorg er voor dat de nietjes en/of schroeven volledig in de groef zitten.

Oefen geen zware kracht op de verbinding tijdens het bevestigen, zo voorkom je dat het paneel naar binnen wordt getrokken. Let op dat je de groef niet beschadigt wanneer je Clicwall aan de onderstructuur bevestigt.

- Schroeven: SPAX of CSK schroeven 3,5x16 mm



- Nieten: min. breedte 10 mm, min. lengte 15 mm



- Montagekit: op basis van MS polymeren



3.2 Uitzetvoeg

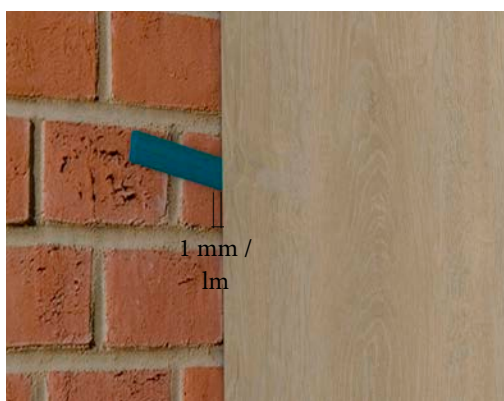
Voorzie zowel boven- als onderaan een uitzetvoeg van min. 6 mm. Werk de uitzetvoegen af met Clicwall Accessoires, zoals eerder beschreven.

TIP: Schuif tijdelijk een stukje Clicwall (10 mm) onder het paneel tijdens de montage.



Laat aan de zijkanten van de wand 1 mm per lopende meter over.

TIP: Laat de langste wand verdwijnen achter de kortere wand. Zo krijgt de langste wand meer ruimte om te bewegen en beperk je de zichtbare voeg in de hoek.



Voorzie ook om de 8 meter een extra uitzetvoeg. Verberg de dilatatievoegen met behulp van het T-profiel (3000x12x10,5).

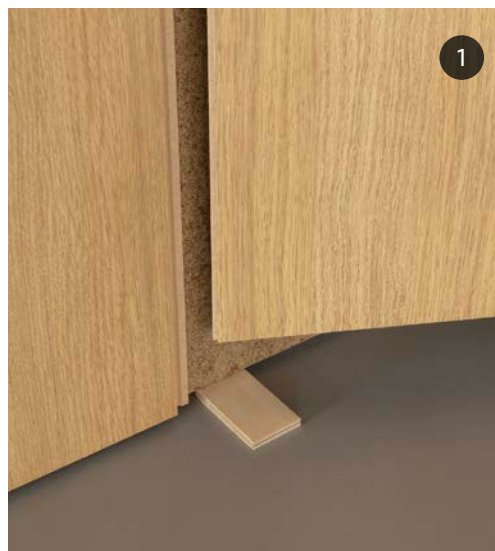
3.3 Plaatsen Clicwall panelen

EERSTE PANEEL

Start in de hoek van de wand en zet het eerste paneel pas. Dit paneel is mogelijks al verzaagd met een rechte boord en een groefzijde. Plaats het paneel met de rechte boord in de hoek, zodat je het volgende paneel in de groef kan klikken. Ook in de hoeken bevestig je panelen op de onderstructuur om de 400 mm. Gebruik je schroeven? Bevestig het eerste paneel in de hoek, dwars door het paneel. Gebruik je een montagekit van MS Polymeer? Plaats tijdelijk een lat voor opspanning van het eerste paneel tot uitdroging.

TWEEDE PANEEL

Positioneer het tweede paneel in een hoek ten opzichte van de wand en draai het naar de wand toe totdat het in het eerste paneel klikt **1**. Bevestig nu ook het tweede paneel via de groef aan de onderstructuur. Herhaal deze handeling voor elk paneel tot de wand volledig bekleed is.



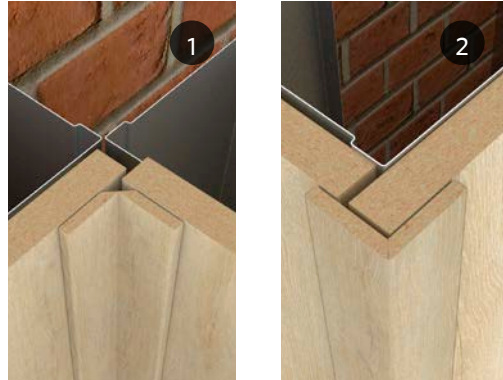
Eindig met het eerder op maat verzaagde eindpaneel dat met tandzijde in het aansluitende paneel klikt. Zo komt de rechte boord in de hoek terecht. Verzaag het paneel eventueel nog bij en voorzie zo de nodige speling.

4. Afwerking binnen- en buitenhoeken

Keuze uit flexibele hoekprofielen (4.1) in binnen- en buitenhoek, opkitten van de voeg (4.2) in binnenhoek, een aluminium binnenhoekprofiel voor de binnenhoek (4.3) en een aluminium buitenhoekprofiel voor de buitenhoek (4.4).

4.1 Flexibele hoekprofielen

Gebruik een flexibel profiel (2750 mm) in passend design voor de afwerking van binnen- ① en buitenhoeken ②. Deze flexibele hoekprofielen zijn ook beschikbaar met overschilderbare lakdraagfolie.



Binnenhoek en buitenhoek met flexibel hoekprofiel

4.2 Opkitten voeg

Laat in de binnenhoek de voeg open en vul nadien op met een afdichtingskit, die u nadien glad strijkt.

4.3 Aluminium binnenhoekprofiel

Kies aluminium binnenhoekprofielen (2785 mm) voor de meest esthetische afwerking van de binnenhoek ③. Voorzie één zijde van het profiel van MS polymeren en schuif het profiel, zoals weergegeven in de figuur, in de uitzetvoeg. Dankzij de MS-polymeren is het profiel bevestigd aan 1 paneel en is er dus nog speling in de hoek mogelijk.



Aluminium binnenhoekprofiel

4.4 Aluminium buitenhoekprofiel

Kies aluminium buitenhoekprofielen (2875 mm) voor de meest esthetische afwerking van de buitenhoek ④. Pas en vlak de onderstructuur zeer goed uit voor een perfecte hoekverbinding.

TIPS:

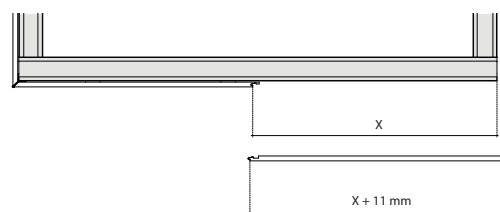
- Op vraag zijn de profielen in alternatieve lengtes te verkrijgen.
- Draag handschoenen om verwondingen aan de scherpe rand na het verstekzagen te vermijden
- Opvang toleranties: tot 1,5 mm
- Verzaag steeds parallel langs de geleiding zodat je een rechte zuivere zaagsnede hebt.



Aluminium buitenhoekprofiel

Werkwijze plaatsen aluminium profiel in buitenhoek en U-constructie:

- Zaag de aanzetpanelen (links en rechts van de hoek) voor onder 45 graden.
- Zaag het alu-profiel op lengte (= de hoogte van het paneel verminderd met de plinthoogte).
- Breng MS polymeren in dunne doten aan op linker- en rechterzijde van het binnen ribbenvlak (bevestiging aan onderstructuur) en buiten ribbenvlak (bevestiging aan panelen) van het alu-profiel ①.
- Schuif het alu-profiel op het paneel met tand. Klik het ClicWall paneel met opgeschoven alu profiel nu in het voorgaande paneel en druk het aan tegen de onderstructuur ②.
- Plaats een stukje plint onder het alu profiel om het alu profiel zeker op de juiste hoogte van de vloer te plaatsen ③.
- Laat een stukje plint onder het alu-profiel staan en kleef het alu-profiel vast met schildertape op de ClicWall tot de MS polymeren zijn uitgehard. Verwijder de tape wanneer de montagekit zijn totale hechting bereikt heeft. Zie hiervoor specifieke data per soort MS polymeren / montagekit.
- Schuif het tweede in-verstek-gezaagd paneel, met de groef, nu op het alu-profiel. Bevestig het alu-profiel ook met tape tot de MS polymeren zijn uitgehard ④.
- Druk het tweede ClicWall paneel tegen de metal stud. Controleer de loodrechte plaatsing van het paneel en bevestig het aan de onderstructuur.
- Voor een enkele buitenhoek kan u hierop de verdere wand bouwen.
- Voor een U-constructie meet u daarna de afstand tussen de volgende hoek en de schoudering (nettomaat) van het geplaatst ClicWall paneel exact op = X .
- Tel daar 11 mm bij op. Verzaag het volgende paneel op X+11 mm voor een perfecte buitenhoek.
- Herhaal vervolgens de procedure van de hoekverlijming.



5. Inwerken ramen en deuren

Deuren en ramen kan u inwerken volgens de standaard methode met behulp van MDF of u kan kiezen voor een afwerking met behulp van de ClicWall panelen. Beoog een resultaat zoals weergegeven in de illustraties.

5.1 Afwerking met ClicWall

Verzaag stroken uit een ClicWall paneel voor de bekleding van de raam- of deuropening. Laat het verticale ClicWall wandpaneel tot voor de verzaagde stroken komen. Gebruik flexibles **1** of aluminium L-profielen (min. 10x15x1,5) **2** als afwerking.

Voor een esthetischere afwerking kunnen deuren en ramen ook ingewerkt worden met behulp van het aluminium Unilin-profiel **3**. Ga hiervoor analoog te werk als bij buitenhoeken en U-constructies (zie beschrijving 4.4).

5.2 Afwerking met MDF

Wanneer u kiest om met MDF te werken, komt het Clicwall wandpaneel niet tot voor de MDF omlijsting. Gebruik raam- of deurlijsten als afwerking of kies voor aluminium profielen, minimum breedte naar gelang de dikte van de gebruikte MDF.



Raamafwerking met flexibel hoekprofiel



Raamafwerking met aluminium L-profiel



Raamafwerking met aluminium Unilin-profiel.

6. Voorschriften voor de afwerking van Clicwall Paint

Reinig en droog de Clicwall Paint zodat hij vet en stofvrij is vóór je afwerkt. Dankzij de lakdraagfolie kan je afwerken met verf, vliesbehang of digitale print.

4.1 Behangen

Gebruik voor het behangen van de Clicwall wandenlijm of vinyllijm voor behangranden en niet-absorberende ondergronden.

4.2 Verven

- Raadpleeg steeds eerst de de gebruiks- en veiligheidsvoorschriften van de gebruikte producten en materialen.
- Plaats de Clicwall perfect vlak volgens onze plaatsingsvoorschriften zodat de naden niet zichtbaar of voelbaar zijn.
- Gebruik solventgedragen verf: breng eerst één laag isolerende acrylaatprimer aan en nadien één of twee afwerkingslagen, afhankelijk van de beoogde afwerkingsgraad.

Breng de primer – mat of satijn – aan met een rol of borstel en laat die 24 uur drogen.

Uitleg: De afwerkingslagen zijn gemaakt met een waterverdunbare acrylaatdispersie. Ze moeten spanningsarm en niet poreus zijn met een dekkraft min. Klasse 2 volgens DIN EN 13300 en een wasbaarheid Klasse 1 volgens DIN EN 13300. Respecteer tussen de twee afwerkingslagen een droogtijd van 24 uur.

4.3 Digitaal bedrukken

Voor een wandafwerking met eigen ontwerp, kunt u de Clicwall Paint laten bedrukken met een digitale print naar keuze. Contactgegevens van providers kunnen steeds opgevraagd worden bij UNILIN, division Panels.

UNILIN, division panels

UNILIN, division panels, deel van de UNILIN-groep, levert sinds 1960 innovatieve houtoplossingen voor bouw- en interieurprojecten. Onze spaan-, MDF-, HDF-, HPL-, en melamineplaten vinden hun weg naar handelszaken in hout- en bouwmaterialen, industriële verwerkers en DIY-ketens wereldwijd.

We ontwikkelen oplossingen op maat van uw noden met creativiteit als motor en innovatie als drijfveer. Daarnaast investeren we voortdurend in productdesign en nieuwe technologieën. Dat maakt ons vandaag een internationale topspeler en een duurzame partner in onze branche.

Onze 1.300 medewerkers geven elke dag het beste van zichzelf, in onze productievestigingen in België en Frankrijk. Samen realiseren we 2,1 miljoen m³ plaatmateriaal per jaar.