



## 1 Productsamenstelling

EQUITONE [linea] platen zijn samengesteld uit:

- Portland cement
- minerale vulstoffen voor een extra gladde oppervlakte afwerking
- natuurlijke organische versterkingsvezels
- minerale pigmenten
- functionele toeslagstoffen

## 2 Productiemethode

EQUITONE [linea] platen worden geproduceerd op een Hatschek-machine, dubbelgeperst, geautoclaveerd, gekalibreerd en geschuurd. Door mechanische bewerking van het oppervlak wordt dit gegroefd. Vervolgens wordt EQUITONE [linea] op de beeldzijde waterwerend gemaakt door een hydrofobering.

## 3 Afmetingen en toleranties

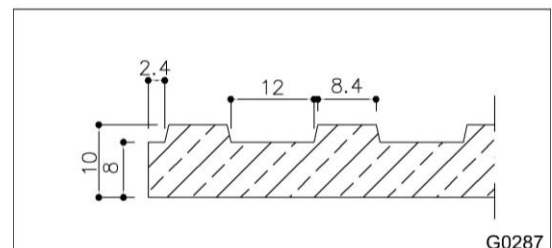
Dikte	Mogelijke bevestigingswijze
10 mm	Schroeven, rivetten, lijm, mechanisch blinde bevestiging

Afmetingen

Gekantrecht
1.220 x 2.500 mm
1.220 x 3.050 mm

Toleranties; in overeenstemming met EN 12467 (niveau I)

	Na verzaging
Dikte	$\pm 1,0$ mm
Lengte en breedte	$\pm 2$ mm
Haaksheid	1,0 mm/m



Gewicht (af-fabriek)

Dikte	Gewicht	1.220 x 2.500 mm	1.220 x 3050
10 mm	16,8 kg/m <sup>2</sup>	51,2 kg/plaat	62,5 kg/plaat

De afmetingen van de groeven zijn louter indicatief. Dit zijn nominale afmetingen die onderhevig zijn aan toleranties. De groeven lopen altijd in de lengterichting van de plaat. Gelieve voor alle vragen over andere afmetingen dan standaard te informeren bij ETERNIT.

## 4 Kleur

EQUITONE [linea] is door-en-door gekleurd. De plaat wordt gekenmerkt door natuurlijke kleurschakeringen, die versterkt kunnen worden door de orientatie van de plaat, de kijkhoek en de inwerking van licht en vocht. De plaat wordt iets lichter bij veroudering. Kenmerkend voor de plaat is het gegroefde oppervlak. Witte stippen en andere inclusies zijn eigen aan het materiaal.

De kans op kleurverschillen tussen de verschillende platen verkleint als de hele partij in één keer besteld wordt.



## 5 Technische karakteristieken

Gemiddelde waarden volgens de Europese norm EN 12467 'Vlakke vezelcementplaten', welke de classificatie en de meeste testmethodes beschrijft.

A. Testen volgens ISO kwaliteit management systeem				
Densiteit	Ovendroog	EN 12467	1.580	kg/m <sup>3</sup>
Buigsterkte	Luchtdroog, ⊥	EN 12467	32,0	N/mm <sup>2</sup>
	Luchtdroog, //	EN 12467	22,0	N/mm <sup>2</sup>
Elasticiteitsmodulus	Luchtdroog, ⊥	EN 12467	> 14.000	N/mm <sup>2</sup>
	Luchtdroog, //	EN 12467	> 12.000	N/mm <sup>2</sup>
Hygrische beweging	0-100%, gem.		1,60	mm/m
Porositeit	0-100%		< 25	%
B. Classificatie				
Duurzaamheidsklasse		EN 12467	Categorie A	
Sterkteklasse		EN 12467	Klasse 5	
Brandreactieklasse		EN 13501-1	A2-s1-d0	
C. Type test of beste schatting				
Impermeabiliteitstest		EN 12467	Ok	
Warm water test		EN 12467	Ok	
Verzadigd droog test		EN 12467	Ok	
Vries dooi test		EN 12467	Ok	
Thermische uitzettingscoëfficiënt	α		< 0,01	mm/mK
Warmtegeleidingscoëfficiënt	λ		0,390	W/mK
D. Bijkomende testen				
Impactweerstand Hard body (1 kg)	cm hoogte / mm diepte		80/0,51	
Hygrische beweging	Na 24 u onderdompeling		< 1,20	mm/m
	Na 6 u beregening	End use	< 0,8	mm/m
	Met Karstenpijp na 48 u		< 1 ml	
Pareland effect	contacthoek		>140°	
Brandreactie in toepassing	Met minerale wol	KB 12.07.2012	A2,s1-d0	
	Met PIR	KB 12.07.2012	B,s1-d0	

## 6 Voordelen

Indien de toepassingsrichtlijnen worden gevolgd, hebben ETERNIT vezelcementplaten de volgende algemene karakteristieken:

- brandveilig (niet-ontvlambaar, niet-brandverspreidend)
- geluidsisolerend
- bestendig tegen uiteenlopende temperaturen
- waterbestendig (niet op daken of afhellende vlakken in buitentoepassingen gebruiken)
- bestendig tegen vele levende organismen (schimmels, bacteriën, insecten, ongedierte, etc.)
- bestendig tegen vele chemicaliën
- milieuvriendelijk, geen emissie van schadelijke gassen

Bovendien heeft EQUITONE [linea] de volgende specifieke karakteristieken:

- sterke en stijve plaat
- glad esthetisch oppervlak met natuurlijke kleurschakeringen
- door-en-door gekleurd

## 7 Toepassingen

EQUITONE [linea] kan gebruikt worden in de volgende toepassingen:

- Gevel: gevelbekleding
- Buitenplafonds: decoratieve plafondbekleding



# EQUITONE [linea]

PRODUCTINFORMATIEBLAD



## 8 Afwerkingsmogelijkheden in de productie

EQUITONE [linea] kan op maat verzaagd door ETERNIT worden aangeleverd. Bij het verzagen kan er rekening gehouden worden met de richting van de groeven. Gaten (diameter 5 tot 11 mm) voor zichtbare bevestiging kunnen in de fabriek worden vorgeboord.

## 9 Verwerkingsgegevens

!!: Zagen en boren dient te gebeuren in een droge omgeving. Voor decoratieve toepassingen moet zaag- en boorstof onmiddellijk van de plaat worden verwijderd met een droge microvezel stofdoek. Niet-verwijderd zaag- en boorstof kan blijvende vlekken veroorzaken.

Elektrische machines moeten aangesloten zijn op een geschikte stofzuiger om een goede stofafzuiging te bekomen. Bij niet-efficiënte stofafzuiging is het gebruik van stofmaskers van type FFP2 of beter volgens EN149:2001, aanbevolen.



### Verzagen:

Bij het bewerken van de plaat moet de plaat voldoende worden ondersteund zodanig dat ze niet doorbuigt. De zaagtafel moet zeer stabiel zijn en mag niet trillen. De plaat mag niet onder spanning staan tijdens het verzagen. Een trillings- en spanningsvrije plaat tijdens de verzaging is noodzakelijk voor een goede zaagsnede. Foutieve verzaging kan delaminatie van de zaagrand veroorzaken. De EQUITONE [linea] moet steeds verzaagd worden vanaf de achterzijde.

- Invalcirkelzaag met geleiderail.
  - Gebruik bij voorkeur het universeel zaagblad met hardmetalen tanden met diamant bestukking voor vezelcement
  - Beschikbare diameters: 160 en 190mm (verkrijgbaar bij Leitz-Service)
  - Zagen vanaf de achterzijde (voorzijde naar onder)
- Decoupeerzaag
  - Gebruik bij voorkeur een zaagblad met hardmetalen tanden. (vb type T141 HM van Bosch, beschikbaar bij ETERNIT)
  - Zagen vanaf de achterzijde (voorzijde naar onder)
- Gezaagde randen moeten worden geschuurd met schuurpapier P80
- Aan de korte zijden moeten de uiteinden van de ribben geschuurd worden tot dezelfde schuimte als de ribben zelf.

### Boren:

De plaat moet voldoende ondersteund worden rondom het te boren gat (bvb. door houten ondergrond).

- voor gaten: spiraalboor met hardmetalen punt (of volledig in hardmetaal) met een tophoek van 60° (beschikbaar bij ETERNIT).
  - Beschikbare diameters: 5,0 – 8,3 – 11,0 mm
- voor ronde openingen: gatzaag met hardmetalen punten (vb type Pionier van Metabo)
  - randen moeten worden geschuurd met schuurpapier P80

### Bevestigingsmiddelen:

Afhankelijk van de toepassing kunnen volgende bevestigingsmiddelen worden gebruikt (zie toepassingsrichtlijnen voor meer informatie).

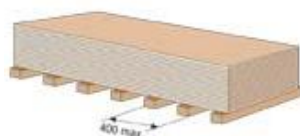
- Schroeven: enkel mogelijk met volledig vorgeboorde gaten, de ribben moeten plaatselijk weggefreest worden.
- Rivetteren: enkel mogelijk met volledig vorgeboorde gaten, de ribben moeten plaatselijk weggefreest worden.
- Lijmen
- Mechanische blinde bevestiging.

De ribben op de plaat moeten ter plaatse van de zichtbare bevestigingen weggefreest worden zodat de kop van het bevestigingsmiddel op het lager deel van het oppervlak komt te liggen (zie toepassingsrichtlijnen)

### Kit:

Enkel neutrale kit wordt aangeraden. Niet-neutrale siliconen of thiokolen kunnen vlekken veroorzaken.

## 10 Transport en opslag





# EQUITONE [linea]

PRODUCTINFORMATIEBLAD

De platen worden verpakt op paletten. Het transport dient te gebeuren onder een dekzeil. De platen moeten horizontaal worden gestapeld op een vlakke ondergrond. De platen moeten steeds voldoende worden ondersteund zodat ze niet doorbuigen.

De platen moeten worden gestapeld in een droge geventileerde ruimte. Indien de platen buiten worden opgeslagen, moeten ze steeds worden afgeschermd van regen met behulp van een dekzeil of kunststoffolie. Indien de platen toch nat worden in de verpakking, moet alle verpakking worden verwijderd en moeten de platen eventueel worden drooggewreven en zodanig worden opgesteld dat ze kunnen drogen. Het wordt aanbevolen de platen in de ruimte van aanwending te laten acclimatiseren vooraleer ze worden bevestigd. Een plaat dient door twee personen van de stapel te worden getild en dient vervolgens verticaal te worden gedragen.

## 11 Gezondheids- en veiligheidsaspecten

Bij de mechanische bewerking van platen kan stof vrijkomen dat irriterend kan zijn voor de luchtwegen en de ogen. Daarnaast, kan het inademen van fijn inadembaar kwartsbevattend stof - in het bijzonder als in hoge concentraties of gedurende langere periodes - leiden tot longziektes en een verhoogd risico op longkanker. Afhankelijk van de werkomstandigheden moeten geschikte werktuigen met stofafzuiging en/of ventilatie worden voorzien. Voor nadere richtlijnen moet het Veiligheid Informatie Blad (gebaseerd op 1907/2006/EG, artikel 31) worden geraadpleegd.

## 12 Garantie

De garantie op de plaat is enkel geldig indien de toepassingsrichtlijnen worden gerespecteerd. Bij twijfel omtrent de geschiktheid van ETERNIT vlakke platen in een bepaalde toepassing, is het aangewezen een advies te vragen aan ETERNIT. ETERNIT kan in geen enkel geval aansprakelijk worden gesteld voor toepassingen van zijn vlakke platen die zonder goedkeuring van ETERNIT worden toegepast.

## 13 Onderhoud en reiniging

Voor kleine verontreinigingen kan men de plaat afwassen met een zacht huishouddetergent of zachte zeepoplossing, gevolgd door spoelen met proper water.

## 14 Certificering

De fabrikant kan in het kader van de Europese Verordening N° 305/2011 (CPR) de prestatieverklaring (DOP) van het product voorleggen dat dusdanig het CE merkteken draagt. De CE- markering garandeert de overeenkomstigheid met de productkenmerken die onder de geharmoniseerde Europese norm, die op dit product van toepassing is, vallen. De prestatieverklaring wordt conform de CPR aangeboden en is terug te vinden via [www.infodop.com](http://www.infodop.com). De fabrikant is tevens ISO gecertificeerd volgens ISO 9001 (kwaliteit), ISO 14001 (milieu) en OHSAS 18001 (welzijn). EQUITONE [linea] beschikt over een EPD (Environmental Product Declaration).



## 15 Meer informatie

Informatie omtrent de verschillende toepassingen kan worden teruggevonden in de ETERNIT toepassingsrichtlijnen. Deze zijn terug te vinden op de website of kunnen telefonisch worden aangevraagd. Via de website kunnen tevens bestekomschrijvingen en informatie van externe leveranciers worden gedownload.

Dit informatieblad vervangt alle voorgaande uitgaven. ETERNIT houdt zich het recht voor dit informatieblad te wijzigen zonder voorafgaande kennisgeving. De lezer dient er zich van te vergewissen steeds de meest recente versie van deze documentatie te raadplegen. Niets uit deze tekst mag zonder toestemming worden veranderd.



Eternit NV, afdeling Gevel  
Kuiermansstraat 1  
B-1880 Kapelle-op-den-Bos  
België  
Tel +32 (0)15 71 74 43  
Fax +32 (0)15 71 74 49  
[info.gevel@eternit.be](mailto:info.gevel@eternit.be)

Nederland  
Tel 030 236 87 32  
Fax 030 231 33 75  
[info.gevel@eternit.nl](mailto:info.gevel@eternit.nl)



# EQUITONE [linea]

PRODUCTINFORMATIEBLAD