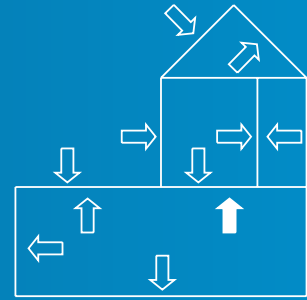


Plafond onder verdiepingsvloer

Akoestiregel MD120 systeem tegen steenachtige constructie van circa 400 kg/m².

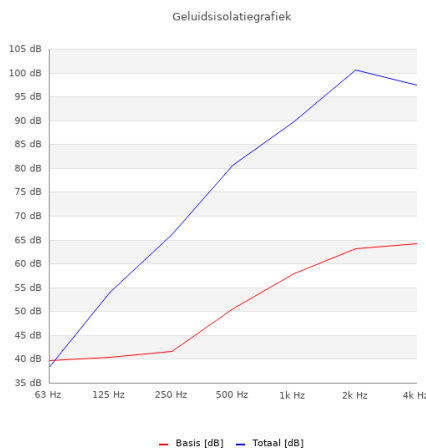
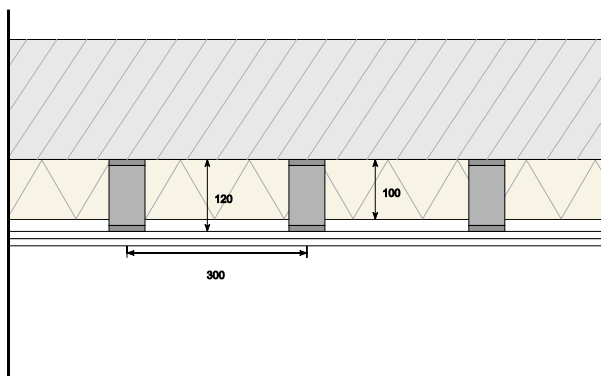


Opbouw

- Basisconstructie 400 kg/m²
- Akoestifoam randstroken rondom
- Akoestiregel MD120 ontkoppelingsprofielen, dikte 120 mm
- Akoestiwol PE spouwvulling, dikte 100 mm
- 2 lagen gipskarton beplating, dikte 12,5 mm
- Mechanisch bevestigd systeem.

Specificaties

Thermische isolatie: Rd-waarde: 2.66 m² K/W
 Gewicht systeem: 25.3 kg/m²
 Systeemdikte: 145.0 mm



Eéngelteswaarden

Rw(C;Ctr)	78(-3; -10)	dB
DnT,A	75	dB(A)

Standaardspectra

Ra,burengeluid	73.3	dB(A)
Ra,wegverkeer	67.3	dB(A)
Ra,railverkeer	78.2	dB(A)
Ra,vliegverkeer	72.3	dB(A)

Muziekspectra

Ra,achtergrondmuziek	69.6	dB(A)
Ra,popmuziek	63.5	dB(A)
Ra,dance	57.6	dB(A)
Ra,house	51.0	dB(A)
Ra,ultrabass	44.7	dB(A)
Ra,bioscoop	57.9	dB(A)

Luchtgeluidisolatie

Band [Hz]	Basis [dB]	Totaal [dB]
63	39.7	38.4
125	40.5	54
250	41.7	66.1
500	50.5	80.6
1k	57.9	89.7
2k	63.1	100.6
4k	64.3	97.5

Rapport: Peutz A2406-1-RA

De gegevens op dit blad zijn eigendom van Merford. De geluidsisolatie is gebaseerd op laboratoriumwaarden. Praktijkwaarden zijn afhankelijk van de bouwkundige toepassing. Dimensionering van hoofdconstructie, geluidsisolatie berekeningen en andere bouwtechnische berekeningen in overleg met betreffende adviseur.

Merford Acoustic Materials

Tel: +31 (0)183 520 401 | accousticmaterials@merford.com | www.merford.com