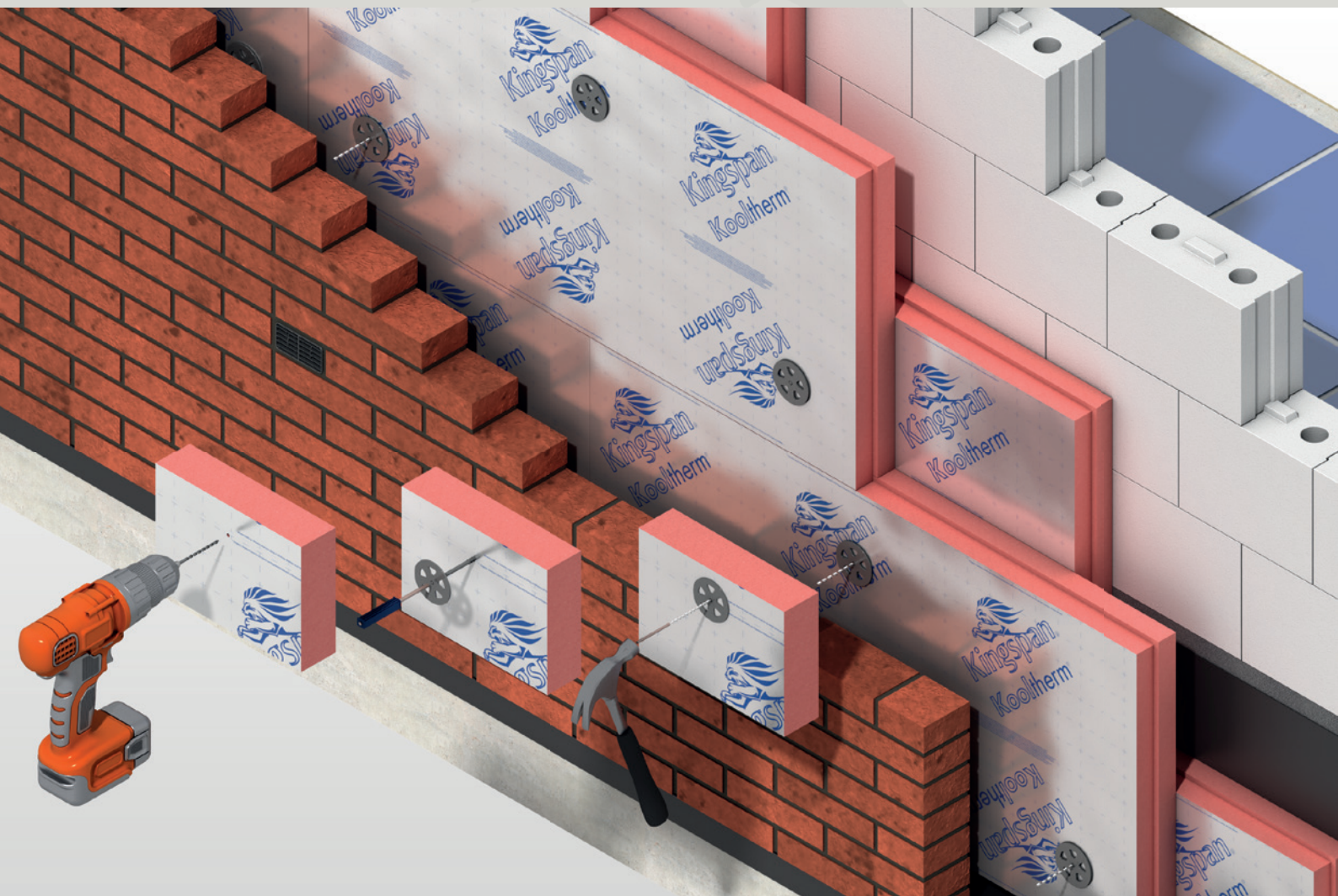




Kooltherm® K8 Spouwplaat

VERWERKINGSVOORSCHRIFTEN



Vezelvrije
kern


Kingspan®

Energiezuinig Bouwen –
Minder CO₂

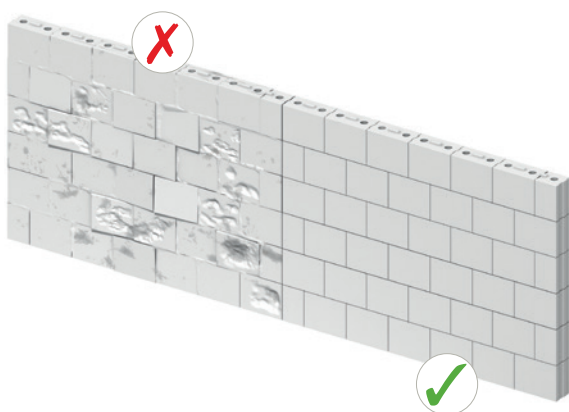
Verwerkingsvoorschriften

Transport en opslag



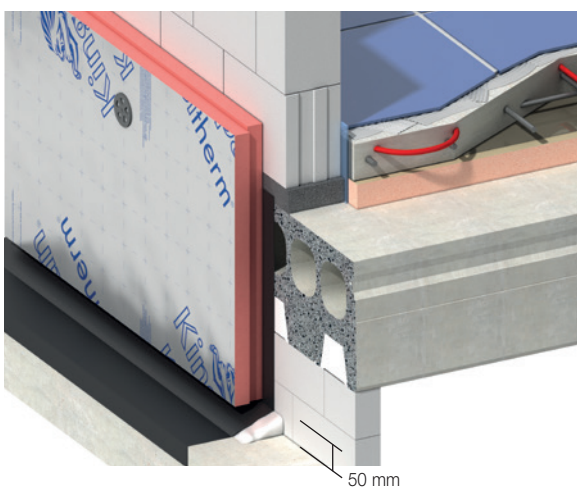
- Droog transporteren en opslaan (bijv. waterdichte afdekkfolie of zeil)
- Voldoende ondersteund en vlak
- Vrij van de grond
- Plaats geen gewicht of voorwerpen op de *Kingspan Kooltherm® K8 Spouwplaat* om beschadiging te voorkomen

Ondergrond



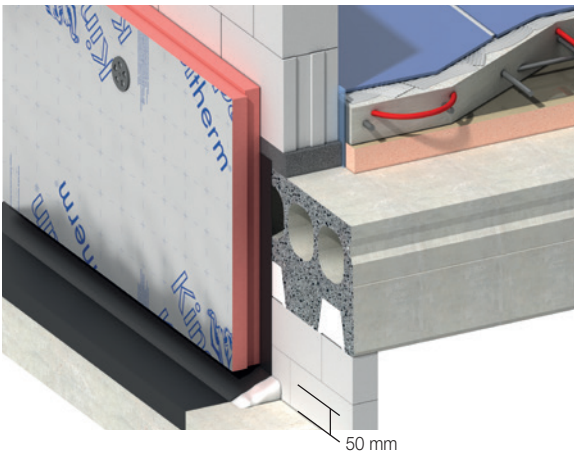
- Schoon (verwijder eventuele cementbaarden en/ of overtollige lijmresten)
- Droog
- Vlak (egaliseer indien nodig het oppervlak)
- Realiseer de luchtdichting tijdens de ruwbouwfase, voordat de isolatieplaten worden aangebracht

Sponning



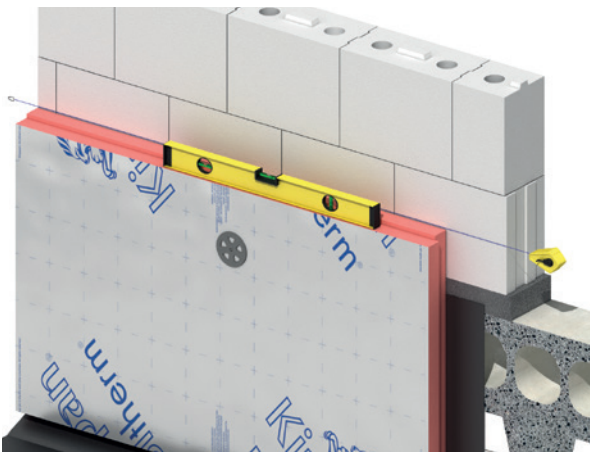
- Plaats de sponning naar buiten afwaterend om inwatering te voorkomen

Vrij van de fundering



- Houd isolatieplaten minimaal 50 mm vrij van de bovenkant van de fundering

Waterpas



- Breng eerste laag isolatieplaten waterpas aan
- Hiervoor is o.a. een slag- of smetlijn een handig hulpmiddel

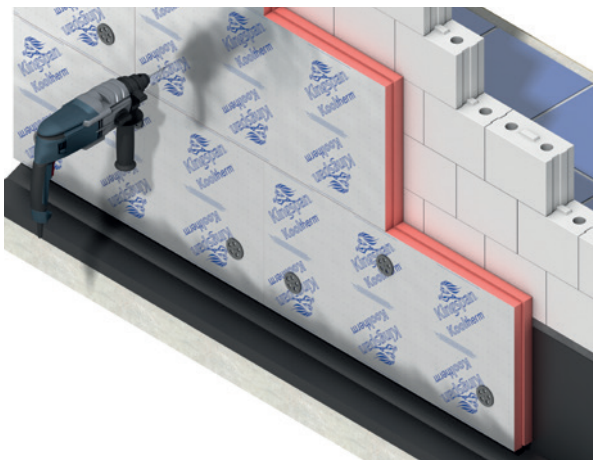
Halfsteensverband



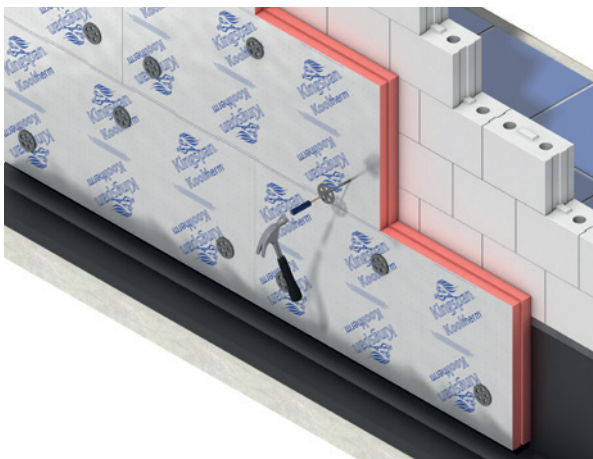
- Breng isolatieplaten verspringend (halfsteensverband) aan
- Lange zijde bij voorkeur horizontaal
- Goed sluitend tegen het binnenspouwblad
- Goed aaneengesloten aanbrengen, valspecie en andere verontreinigingen van de aansluitnaden verwijderen

Verwerkingsvoorschriften

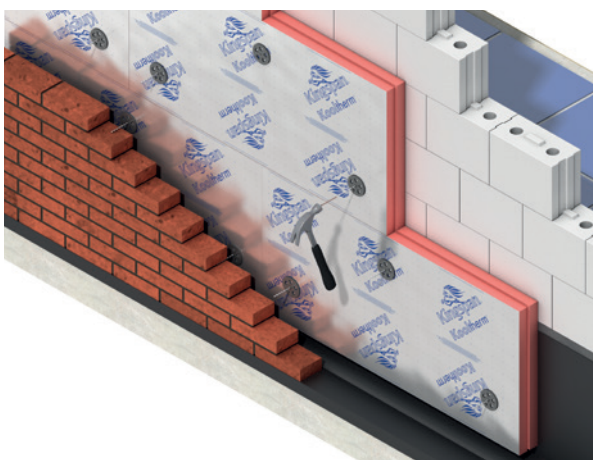
Bevestiging



- Het exacte aantal ankers per m² is afhankelijk van verschillende factoren zoals spouwbreedte, gevelhoogte, windgebied e.d. en wordt bepaald op basis van een berekening of door opgave van de constructeur (ankers gelijkmatig verdeeld over de isolatieplaten)
- Boor circa 100 - 150 mm uit de rand
- Boor op de lagenmaat (voorkomt verbuigen van het anker)
- Gebruik minimaal 3 ankers per isolatieplaat (gelijkmatig verdeeld over de isolatieplaat)
- Gebruik bij passtukken die kleiner of gelijk zijn aan een halve isolatieplaat minimaal 2 isolatiepluggen per passtuk (gelijkmatig verdeeld over het passtuk)
- Gebruik bij passtukken die groter zijn dan een halve isolatieplaat minimaal 3 isolatiepluggen per isolatieplaat (gelijkmatig verdeeld over het passtuk)



- Plaats een kunststof isolatieplug (zorgt voor tijdelijke fixatie)
- Gebruik voor het aanbrengen van de kunststof isolatieplug een inslaghulpstuk



- Metsel het buitenblad tot de hoogte van de isolatieplug
- Plaats het spouwanker in de isolatieplug door middel van een slagpijpe
- Metsel door tot de volgende isolatieplug

De Kingspan Kooltherm® K8 Spouwplaat kunt u in combinatie met elk gewenst spouwanker toepassen. Wij adviseren om RVS spouwankers toe te passen. Dit reduceert de koudebruggen en is in de meeste gevallen zelfs verplicht, raadpleeg hiervoor de EN 1996 (ook bekend als Eurocode 6: Design of masonry structures).

Op maat maken



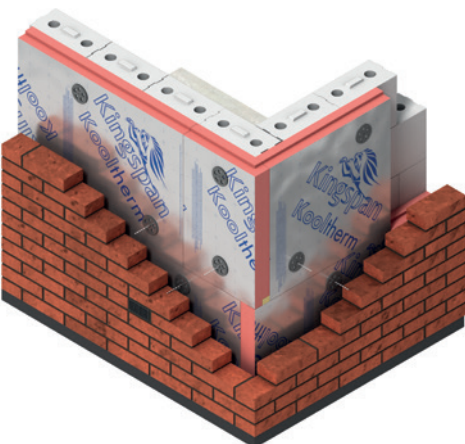
- Zaag op maat met een fijn getande handzaag of cirkelzaag
- Volg bij zaagwerk de desbetreffende veiligheidsmaatregelen altijd met zorg op (meer informatie in onze productveiligheidsinformatiebladen)
- Voer kleine aanpassingen zoals inkepingen met een scherp mes of isolatie-mes uit
- Bewerk de isolatieplaten altijd zo nauwkeurig mogelijk om de isolatiewaarde van de constructie te waarborgen

Aansluitingen



- Realiseer de luchtdichting tijdens de ruwbouwfase, voordat de isolatieplaten worden aangebracht
- Plaats de isolatieplaten zo strak mogelijk tegen aansluitingen zoals bijvoorbeeld kozijnen
- Houd voldoende ruimte wanneer een strakke aansluiting niet mogelijk is, vul ontstane naden of openingen (max. 15 mm) volledig op (diepte en breedte) met isolatieschuim uit bussen (bij voorkeur elastisch blijvend pur-schuim)
- Volg hierbij de verwerkingsvoorschriften van de leverancier van het isolatieschuim op

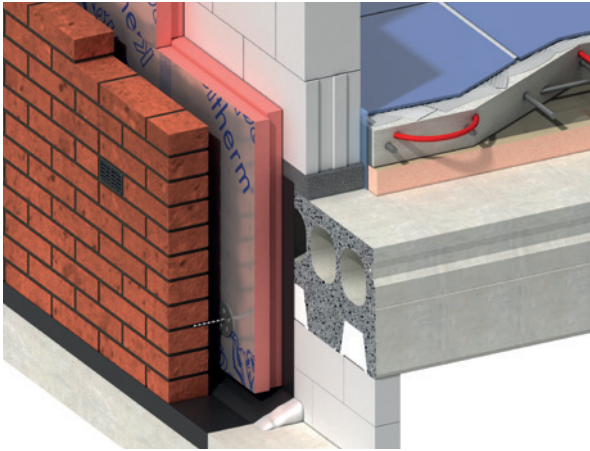
Hoekaansluiting



- Breng de isolatieplaten vertand aan
- Plaats de isolatieplaten zo strak mogelijk tegen elkaar
- Boor op voldoende afstand uit de hoek om beschadiging van de draagmuur te voorkomen
- Gebruik bij passtukken die kleiner of gelijk zijn aan een halve isolatieplaat minimaal 2 isolatiepluggen per passtuk (gelijkmatig verdeeld over het passtuk)
- Gebruik bij passtukken die groter zijn dan een halve isolatieplaat minimaal 3 isolatiepluggen per isolatieplaat (gelijkmatig verdeeld over het passtuk)
- Houd voldoende ruimte wanneer een strakke aansluiting niet mogelijk is, vul ontstane naden of openingen (max. 15 mm) volledig op (diepte en breedte) met isolatieschuim uit bussen (bij voorkeur elastisch blijvend pur-schuim)
- Volg hierbij de verwerkingsvoorschriften van de leverancier van het isolatieschuim op

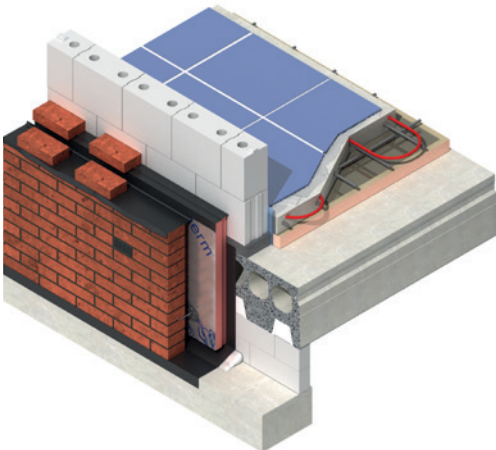
Verwerkingsvoorschriften

Luchtsouw



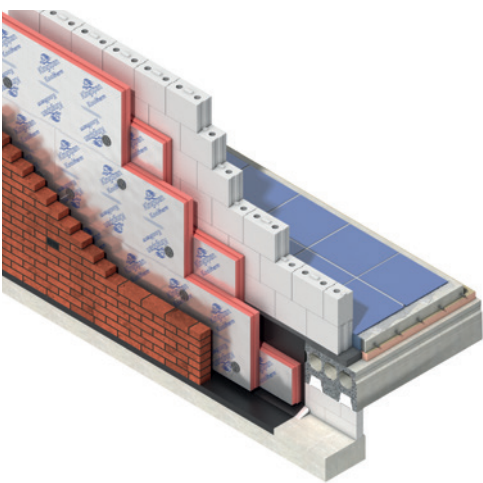
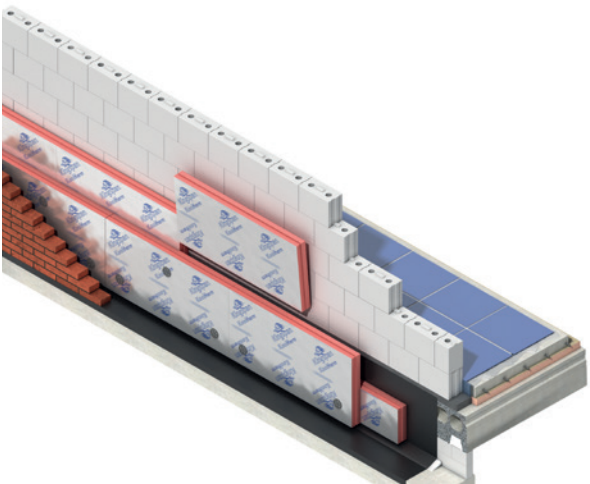
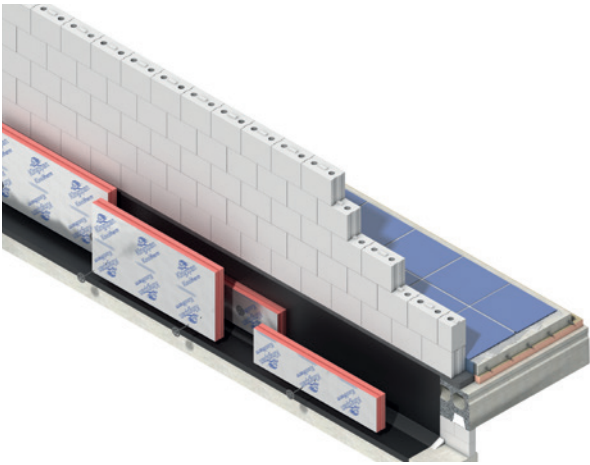
- Voorkom vochtdoorslag
- Zorg voor voldoende luchtsouw
- De effectieve luchtsouw wordt bepaald door het ontwerpdetail en de nauwkeurigheid van werken
- Ontwerp luchtsouw ≥ 40 mm, effectieve luchtsouw ≥ 20 mm
- Voorkom dat valspecie een brug vormt tussen de isolatieplaten en het buitenblad

Werkonderbreking



- Verwerk de isolatieplaten droog
- Bescherm tijdens werkonderbrekingen de isolatieplaten tegen weersinvloeden
- Bescherming kan bijvoorbeeld met een afdekzeil, folie of steigerplank
- 4 weken maximale open-stand-tijd

Dubbellaags



- Zaag de isolatieplaten in de breedterichting door het midden, hierdoor ontstaan isolatieplaten van 1200 x 300 mm
 - Plaats deze verzaagde isolatieplaten als eerste rij horizontaal (waterpas) tegen het binnenspouwblad
 - Plaats de sponning naar buiten afwaterend om inwatering te voorkomen
 - Boor in het midden van de plaat een gat tot in het binnenspouwblad
 - Bevestig de eerste rij d.m.v. een kunststof isolatieplug (hierdoor worden de isolatieplaten tijdelijk voldoende gefixeerd)
 - De eerste rij kan ook tijdelijk worden vastgezet met dotten lijm
-
- Plaats de tweede laag isolatieplaten horizontaal (waterpas) verspringend in zogenaamd halfsteensverband tegen de eerste laag
 - Plaats de sponning naar buiten afwaterend om inwatering te voorkomen
 - Bevestig de tweede laag isolatie door de eerste laag in eerste instantie alleen onder in de plaat d.m.v. kunststof isolatie pluggen
 - Breng de volgende rij isolatieplaten van de eerste laag aan (schuif de platen goed sluitend achter de platen van de tweede laag)
-
- Bevestig vervolgens de platen van de tweede laag (eerste rij) in de bovenzijde van de plaat
 - Isoleer verder op de manier zoals hierboven is beschreven
 - Voor de resterende verwerkingsvoorschriften zie de eerder omschreven punten

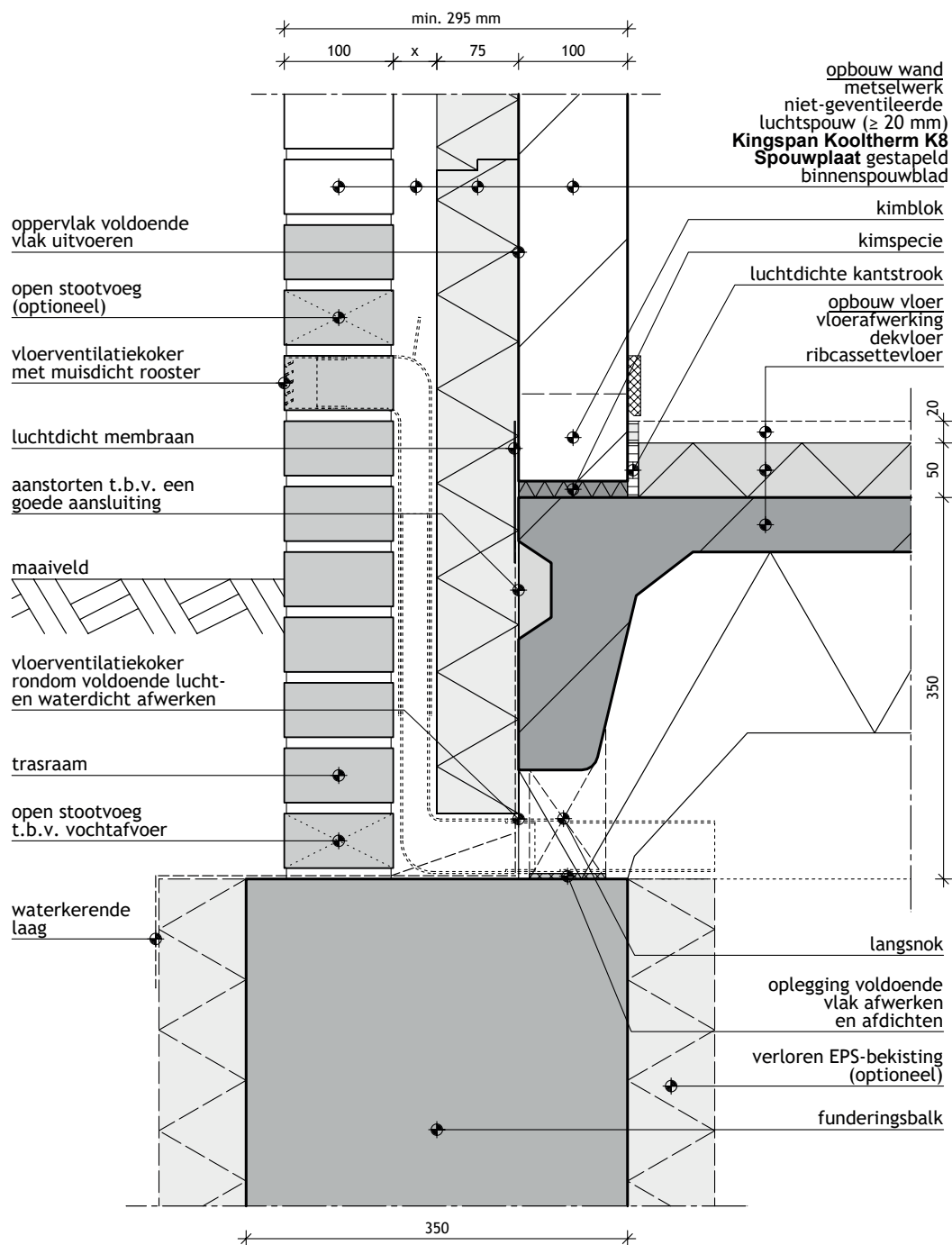
Productdetails

Kingspan Insulation - bouwdetail 008 Fundering met buitenwand (langsgevel)



Kooltherm K8 - Spouwplaat

Bouwdetail gebaseerd op: R_c wand $\geq 4,5 \text{ m}^2\text{-K/W}$ R_c vloer $\geq 3,5 \text{ m}^2\text{-K/W}$ qv_{10} -waarde $\leq 0,4 \text{ dm}^3/\text{s per m}^2$



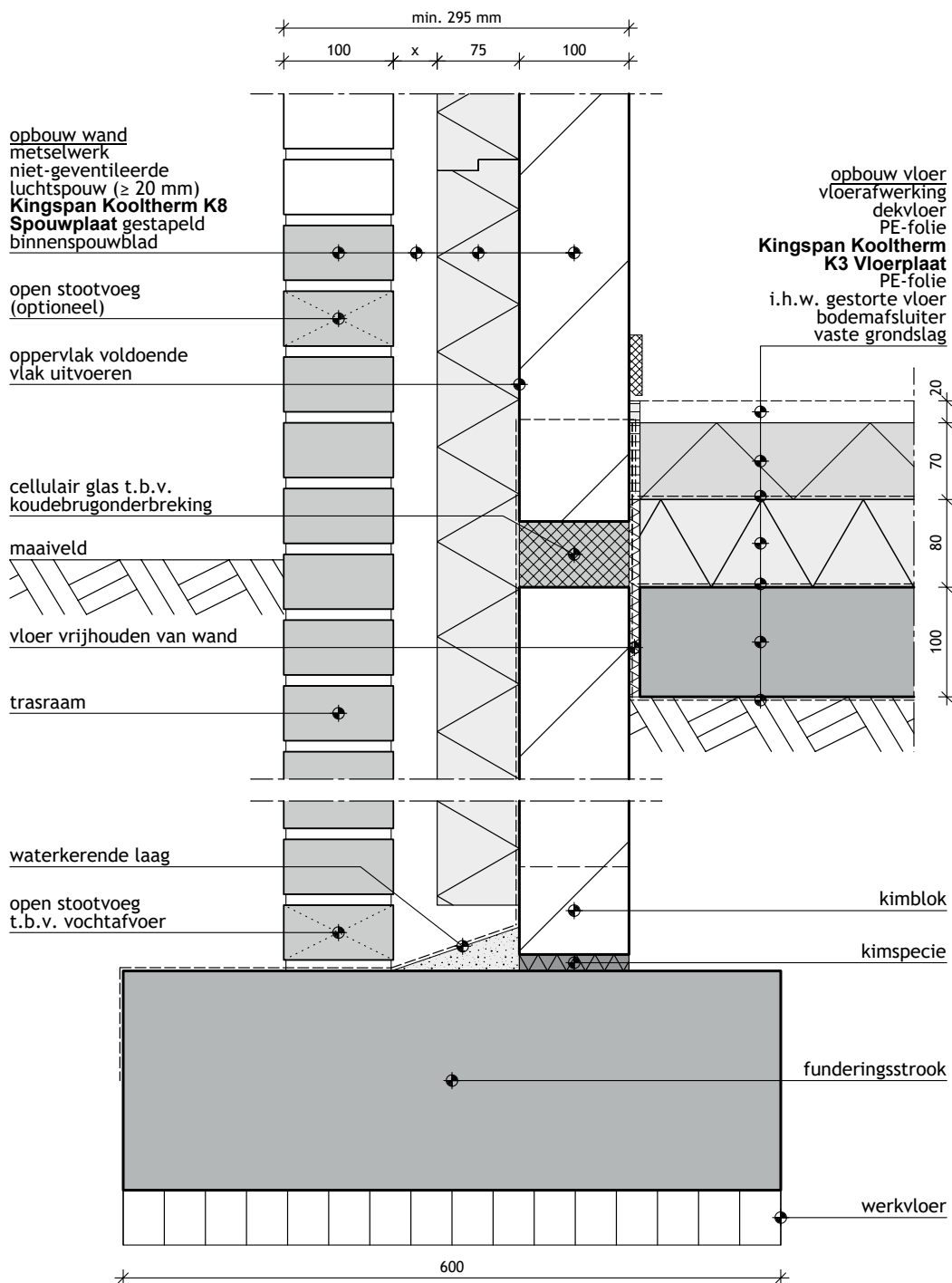
Kingspan Insulation - bouwdetail 010

Fundering met buitenwand (langseivel)



Kooltherm K8 - Spouwplaat

Bouwdetail gebaseerd op: $R_c \text{ wand} \geq 4,5 \text{ m}^2\text{-K/W}$ $R_c \text{ vloer} \geq 3,5 \text{ m}^2\text{-K/W}$ $qv_{10}\text{-waarde} \leq 0,4 \text{ dm}^3/\text{s per m}^2$



Productdetails

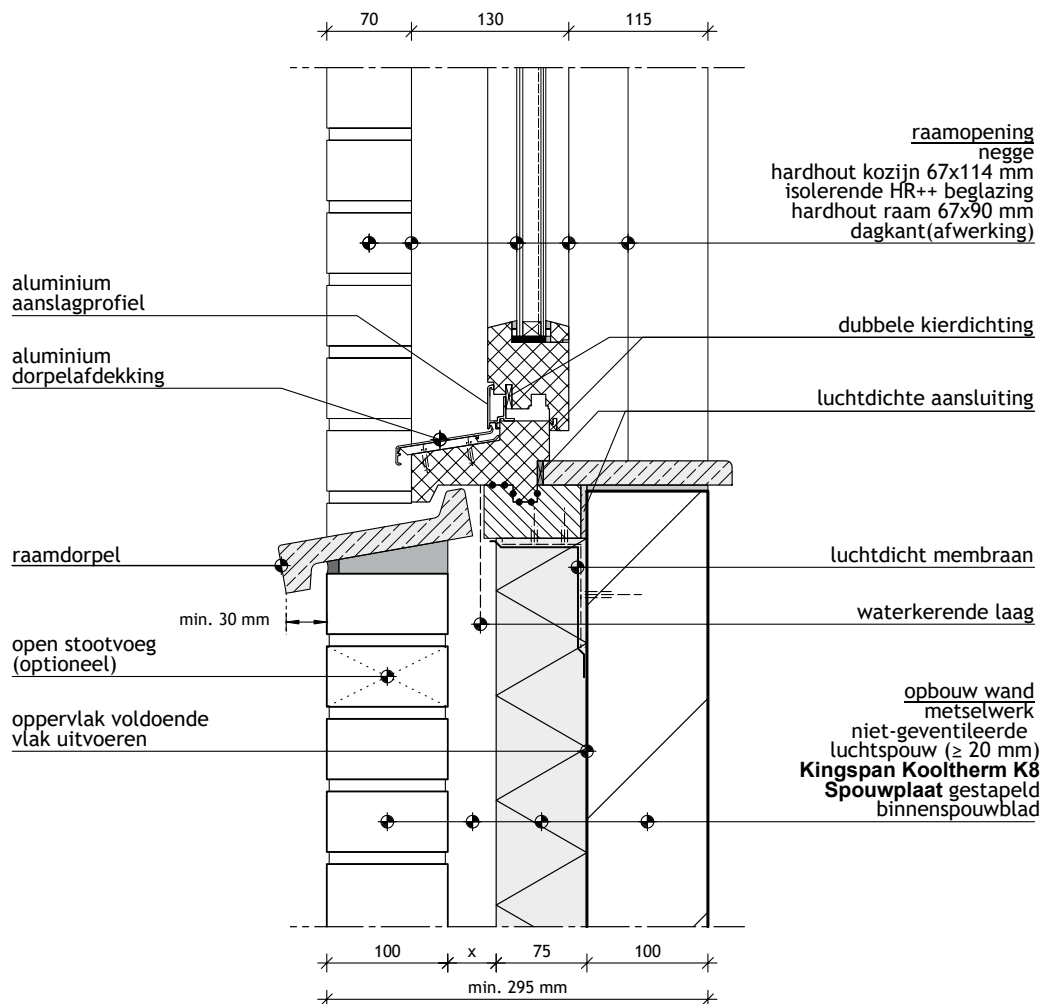
Kingspan Insulation - bouwdetail 014

Buitenwand met raamopening (onderaansluiting langsgevel)



Kooltherm K8 - Spouwplaat

Bouwdetail gebaseerd op: Rc wand $\geq 4,5 \text{ m}^2\text{-K/W}$ U-raam $\leq 1,65 \text{ W/m}^2\text{-K}$ qv10-waarde $\leq 0,4 \text{ dm}^3/\text{s per m}^2$

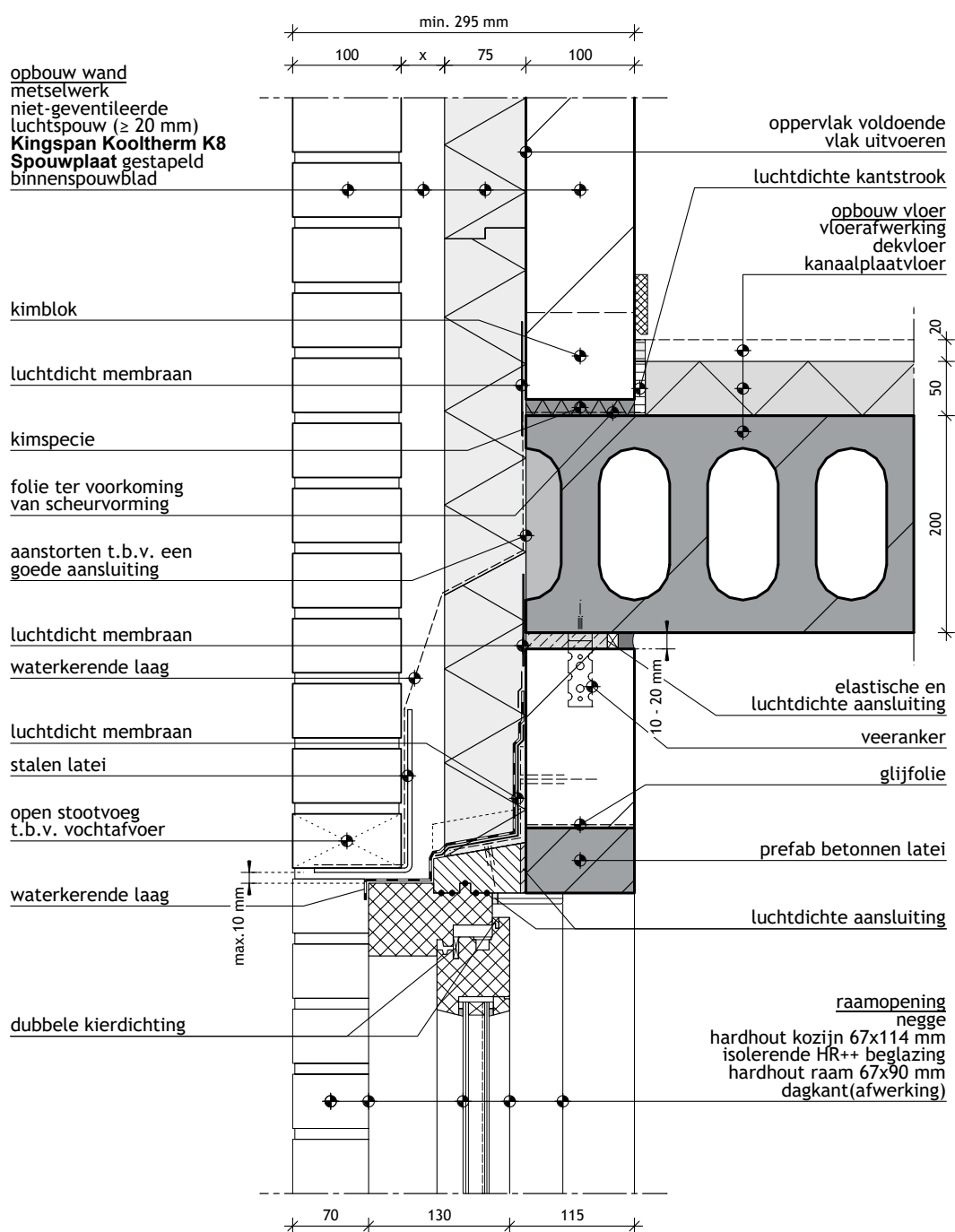


Kingspan Insulation - bouwdetail 015
 Buitenwand met raamopening en verdiepingsvloer
 (bovenaansluiting langsgel)

 Kooltherm K8 - Spouwplaat



Bouwdetail gebaseerd op: Rc wand $\geq 4,5 \text{ m}^2\text{-K/W}$ U-raam $\leq 1,65 \text{ W/m}^2\text{-K}$ qv10-waarde $\leq 0,4 \text{ dm}^3/\text{s per m}^2$

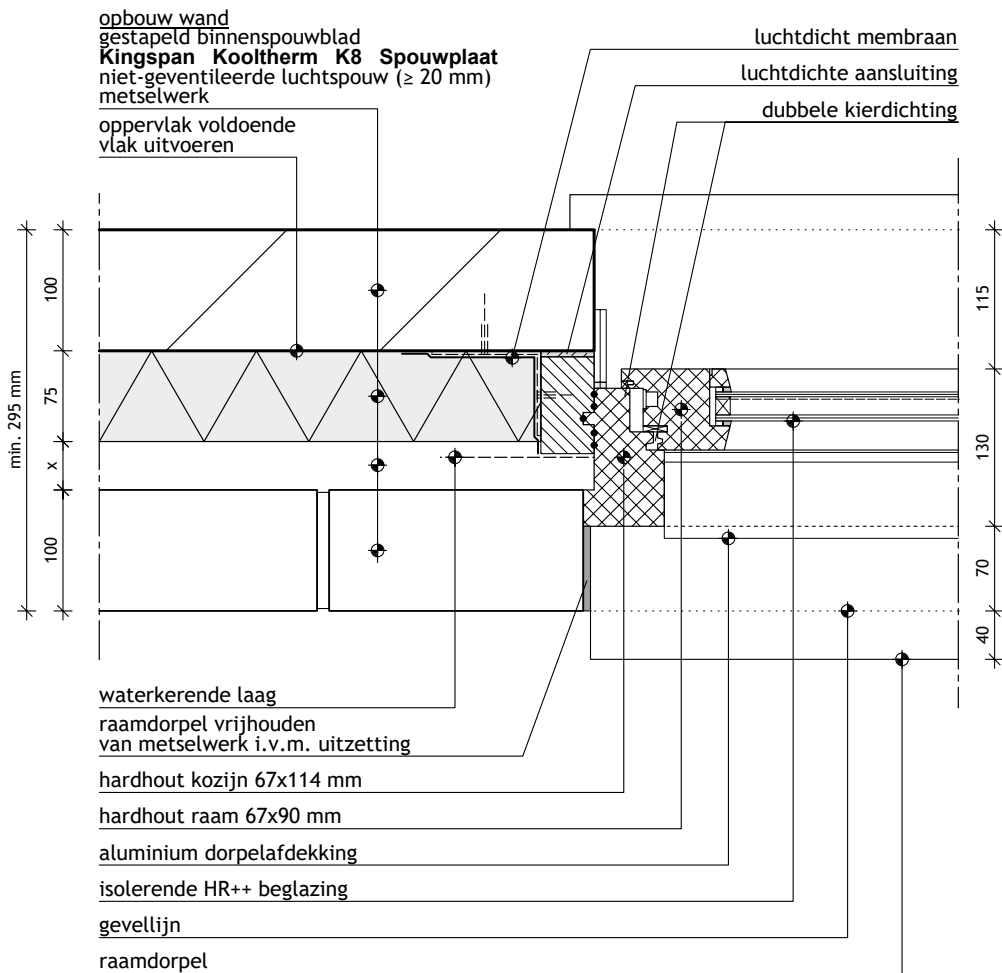


Kingspan Insulation - bouwdetail 016
 Buitenwand met raamopening (zijaansluiting langsgevel)



Kooltherm K8 - Spouwplaat

Bouwdetail gebaseerd op: Rc wand $\geq 4,5 \text{ m}^2\text{-K/W}$ U-raam $\leq 1,65 \text{ W/m}^2\text{-K}$ qv_{10} -waarde $\leq 0,4 \text{ dm}^3/\text{s per m}^2$



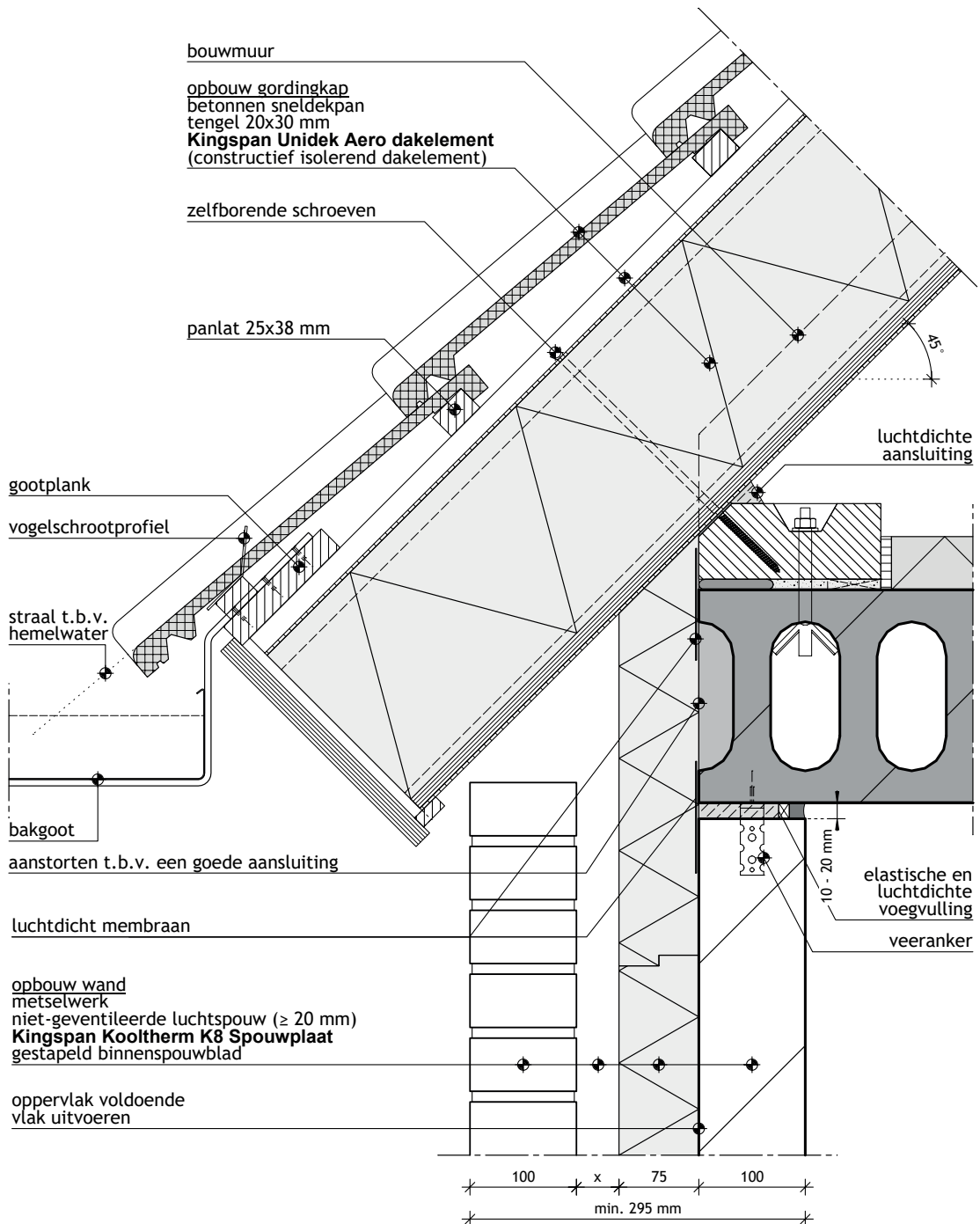
Kingspan Insulation - bouwdetail 024

Hellend dak met buitenwand (gootzijde langsevel)



Kooltherm K8 - Spouwplaat

Bouwdetail gebaseerd op: $R_c \text{ wand} \geq 4,5 \text{ m}^2 \cdot \text{K/W}$ $R_c \text{ dak} \geq 6,0 \text{ m}^2 \cdot \text{K/W}$ $qv_{10}\text{-waarde} \leq 0,4 \text{ dm}^3/\text{s per m}^2$



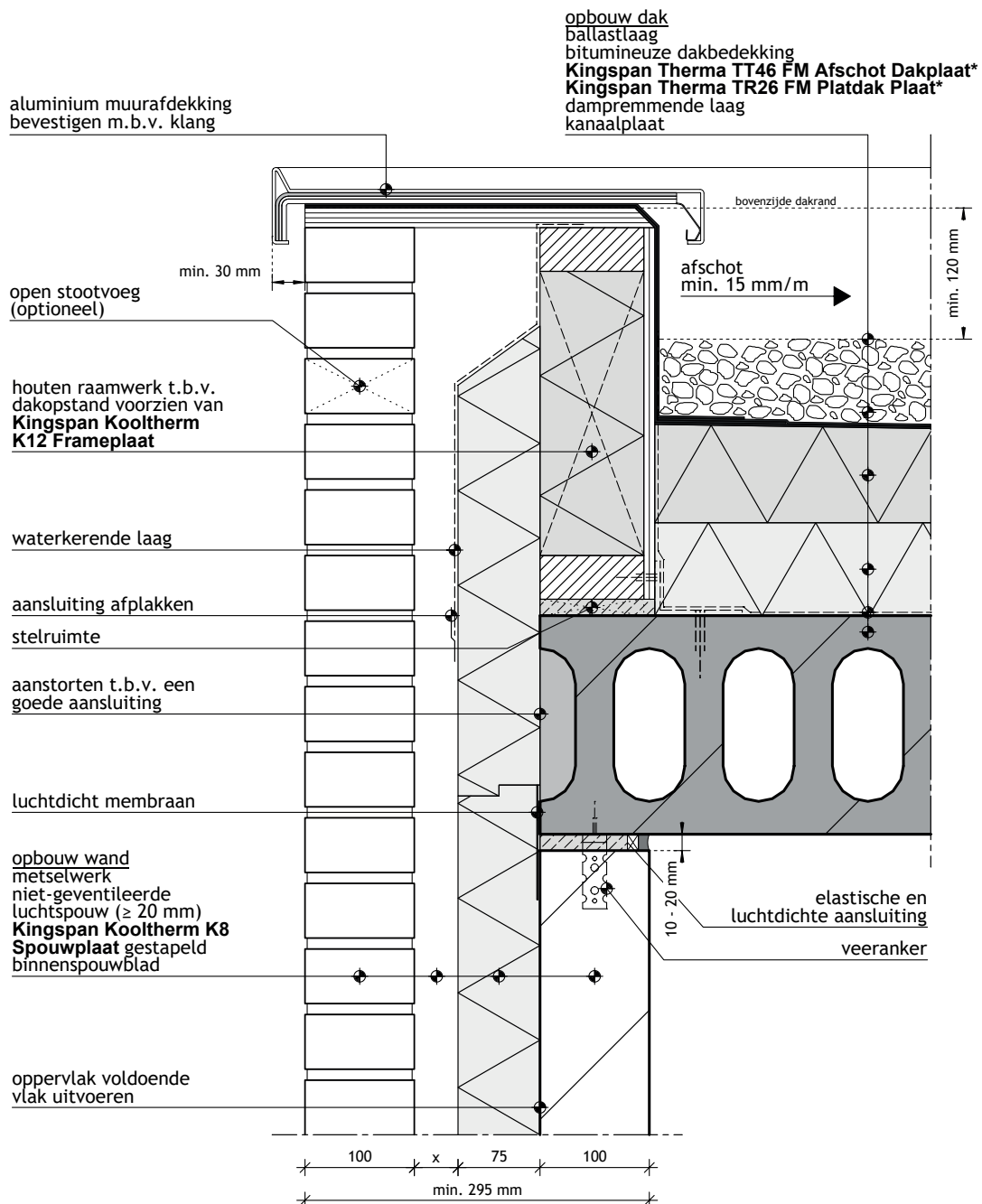
Productdetails

Kingspan Insulation - bouwdetail 026 Plat dak met buitenwand (langseivel)



Kooltherm K8 - Spouwplaat

Bouwdetail gebaseerd op: Rc wand $\geq 4,5 \text{ m}^2\text{-K/W}$ Rc dak $\geq 6,0 \text{ m}^2\text{-K/W}$ qv_{10} -waarde $\leq 0,4 \text{ dm}^3/\text{s per m}^2$



*Dikte isolatiepakket min. 140 mm
bij Rc-dak $6,0 \text{ m}^2 \text{ K/W}$.

Kingspan Insulation bouwdetails ontwikkeld door Archidat Bouwformatie - bouwdetails.bouwformatie.nl

Aandachtspunten

Deze checklist geldt als vrijblijvend hulpmiddel bij het verwerken van isolatieplaten in een spouwmuurconstructie.

Controleer onder andere de volgende punten:	
Pakken/platen zorgvuldig en vrij van de grond opgeslagen	✓
Pakken/platen beschermd tegen weersinvloeden	✓
Binnenspouwblad vlak	✓
<i>Kingspan Kooltherm</i> [®] platen onbeschadigd verwerkt	✓
Sponning naar buiten afwaterend	✓
<i>Kingspan Kooltherm</i> [®] platen minimaal 50 mm vrij van de fundering	✓
Aansluiting langsnaden <i>Kingspan Kooltherm</i> [®] platen onderling	✓
Aansluiting kopse naden <i>Kingspan Kooltherm</i> [®] platen onderling	✓
<i>Kingspan Kooltherm</i> [®] platen verspringend (halfsteensverband) aangebracht	✓
Aansluiting <i>Kingspan Kooltherm</i> [®] platen op het binnenblad (geen convectie)	✓
Goede hoekaansluitingen	✓
Goede aansluiting <i>Kingspan Kooltherm</i> [®] platen op overige bouwdelen	✓
Geen thermische bruggen in spouw aanwezig	✓
Voldoende effectieve luchtspouw	✓
Minimale aantal isolatiepluggen / ankers m ²	✓
<i>Kingspan Kooltherm</i> [®] platen op minimaal 3 punten gelijkmatig verdeeld bevestigd	✓
Pasplaten voldoende bevestigd (min. 2 bevestigers per plaat)	✓
Aangebrachte <i>Kingspan Kooltherm</i> [®] platen beschermd tegen weersinvloeden	✓

Contactdetails

Klantenservice

Neem voor offertes, orders, documentatie en monstermateriaal contact op met onze verkoopafdeling. U kunt ons op werkdagen van 8.00 tot en met 17.30 uur bereiken via onderstaande contactgegevens:

Tel: 0800 54 64 777
Fax: +31 (0) 344 675 215
email: info@kingspaninsulation.nl

Verkoopkantoor

Kingspan Insulation B.V.
Postbus 6175
4000 HD Tiel
Nederland

Technische service

Kingspan Insulation verleent gratis technische service. U kunt bij ons terecht voor advies en vragen over onze producten en hun toepassing. Bovendien kunt u bij ons terecht voor advies over bevestigingsmaterialen, technische informatie, verwerkingsadviezen, afschotplannen en bouwfysische berekeningen.

Kortom, alles wat nodig is om de beste oplossing voor uw constructie te kunnen realiseren. U kunt onze technische service bereiken op werkdagen van 8.00 tot en met 17.00 uur via onderstaande contactgegevens:

Tel: 0800 25 25 252
Fax: +31 (0) 344 675 215
email: techline@kingspaninsulation.nl

De fysische en chemische eigenschappen van Kingspan Insulation B.V. producten vertegenwoordigen gemiddelde waarden, verkregen in algemeen geaccepteerde testmethoden en zijn onderhevig aan normale productietoleranties. Kingspan Insulation B.V. behoudt zich het recht om productspecificaties zonder voorgaande kennisgeving te wijzigen. De informatie, technische details, de bevestigingsvoorschriften etc. die in de desbetreffende documentatie zijn genoemd worden in goed vertrouwen afgegeven en zijn in overeenstemming met de door Kingspan Insulation B.V. bedoelde toepassing. Aan de afbeeldingen in dit document kunnen geen rechten worden ontleend. De afbeeldingen zijn bedoeld om een globale indruk te geven van het uiterlijk van de producten en tonen één van de verschillende toepassingsmogelijkheden. Kingspan Insulation B.V. garandeert niet dat de getoonde toepassingen toegestaan zijn volgens de geldende (plaatselijke) regelgeving. Verifieer aanbevelingen voor applicatie met de daadwerkelijke behoeften, geldende specificaties en regelgeving. Voor ieder andere applicatie of condities bij gebruik van onze isolatiematerialen dient u advies in te winnen bij Kingspan Insulation B.V. Raadpleeg onze technische service indien de toepassing of condities afwijken van de toepassingen vermeld in de documentatie. Controleer bij onze marketingafdeling of de door u gebruikte documentatie de laatst uitgegeven versie is.



Kingspan Insulation B.V.

Lorentzstraat 1, 7102 JH Winterswijk, Nederland
Postbus 198, 7100 AD Winterswijk, Nederland

www.kingspaninsulation.nl