



PanelTack

voor de verlijming van Medité[®] Tricoya[®] Extreme Boeideel

Product

Simson PanelTack is een vochtuithardende, hoog-elastische lijm op basis van SMP. PanelTack is oplosmiddel- en isocyaanvrij.

Toepassingen

Verlijming van Medite Tricoya Extreme Boeidelen.

Medité Tricoya Extreme gevelbekleding

Medité Tricoya Extreme, een gezamenlijke ontwikkeling van Medite Europe en Accsys Technologies, is een nieuw innovatief paneel. Het wordt gekenmerkt door zijn extreme duurzaamheid en dimensiestabiliteit, zelfs onder de meest extreme omstandigheden, zowel in binnen- als buitentoepassingen. Deze uiterst stabiele en duurzame panelen worden door het gebruik van geacetylerde houtvezels en een gecontroleerd productieproces verkregen.

Medité Tricoya Extreme Boeideel, met een dikte van 15 mm, is verkrijgbaar via RET Bouwproducten in een **geprimerde versie**.

Raadpleeg de Medite Tricoya Extreme Gevelplank- en Paneeltoepassingen Brochure en overige relevante informatie via de download sectie van www.meditetricoya.com.

Eigenschappen PanelTack Lijmsysteem

- Duurzaam hoog-elastisch met optimale spanningsverdeling.
- Geschikt voor de verlijming van grotere panelen.
- Uitstekende mechanische sterkte.
- Goede vocht- en weersbestendigheid.
- Eenvoudige en snelle montage.

Simson lijmsysteem

Het lijmsysteem bestaat uit:

- | | |
|--------------------------|---|
| • PanelTack | hoog-elastische lijm. |
| • Primer SX Black | primer voor houten draagconstructie. |
| • Easy Clean Wipes (ECW) | ter voorbehandeling lijmzijde gevelpaneel. |
| of | |
| • Primer PanelTack | primer voor metalen draagconstructie. |
| • Primer PanelTack | ter fixatie van de platen en als afstandhouder. |
| • FoamTape 12 x 3 mm | |



Medité Tricoya Extreme is verkrijgbaar bij RET Bouwproducten

PanelTack voor de verlijming van Medite® Tricoya® Extreme Boeideel

Informatie voor de ontwerper

BRL 4101 deel 7

Het PanelTack lijmsysteem voldoet aan de eisen in de beoordelingsrichtlijn (BRL) voor LIJM VOOR DE BEVESTIGING VAN GEVELBEPLATINGEN.

Draagconstructie	Primer	Voorbehandeling paneel	Rekenwaarde afschuifsterkte N/mm ²	Rekenwaarde treksterkte N/mm ²	Maximaal toelaatbare verplaatsing mm
Hout	Primer SX Black	Primer PanelTack of ECW	0,16	0,35	4,3
Aluminium	Primer PanelTack	Primer PanelTack of ECW	0,16	0,38	4,3

Voor constructieve berekeningen dient, conform BRL, rekening gehouden te worden met de volgende veiligheidsfactoren: voor treksterkte 4 en afschuifsterkte 10. De breedte van een lijmril is ca. 13 mm.

Eigen gewicht panelen

De belasting als gevolg van het eigen gewicht van de plaat is niet maatgevend voor bezwijken.

Windbelasting

In het kader van het Bouwbesluit dient men ondermeer rekening te houden met de windbelasting. Zie de Eurocode 1 deel 1-4 d.w.z. voor Nederland NEN-EN 1991-1-4 (voorheen NEN 6702) en voor België NBN-EN-1991-1-4 (voorheen NBN-B-03-002-1). In verband met de in BRL 4101 deel 7 voorgeschreven veiligheidsfactor 4 dient men voor de berekening dus een (trek)sterkte van 0,35 N/mm² op hout en 0,38 N/mm² op aluminium te hanteren. Uitgaande van de geadviseerde lijmhoeveelheid kan men stellen dat bij normale toepassing ruimschoots wordt voldaan aan de eisen.

Maximale paneelgrootte

Simson PanelTack is hoog-elastisch, waardoor de lijm mogelijke vervormingen van de panelen prima kan opvangen. Bij de bevestiging dient men rekening te houden met een maximale optredende (diagonale) vervorming van maximaal 1,5 mm/m¹. Conform de BRL 4101 deel 7 mag de maximale elastische vervorming die het PanelTack systeem in de praktijk nog kan opvangen niet meer dan 4,3 mm bedragen. Wat betekent dat de diagonale lengte van de panelen maximaal 7530 mm mag bedragen. Het is dus toegestaan om de standaard afmetingen van Medite Tricoya Extreme Boeideel panelen (4.880 x 194/244/294) mm te verlijmen.

Opmerking

Panelen dienen voor de verlijming vlak te zijn. Grotere panelen zijn wat dat betreft kritischer dan kleinere panelen en vereisen daardoor een nog grotere zorgvuldigheid t.a.v. verwerking en opslag.

Draagconstructie: maten en afstanden

De minimale breedtematen van de draagstijlen in de draagconstructie zijn afhankelijk van de functie van de draagstijl:

	Hout	Aluminium
I. stijl voor voegaansluiting	95	100 mm
II/III. midden- en eindstijl	45	40 mm
Zie ook detailtekeningen.		
Minimale dikte draagstijl	19 mm	

De door de fabrikant van het plaatmateriaal maximale bevestigingsafstanden, als aangegeven in onderstaande tabel, dienen gehanteerd te worden:

Max. afstand draagstijlen (mm)	Windbelasting (kN/m ²)								
	0,5	0,75	1,0	1,25	1,5	1,75	2	2,25	2,5
	1050	925	850	800	750	715	680	650	635

PanelTack voor de verlijming van Medite® Tricoya® Extreme Boeideel

Als algemene richtlijn, geven deze waarden de maximale bevestigingsafstanden weer, gebaseerd op de maximaal toegestane plaatdoorbuiging van het Medite Tricoya Extreme Boeideel paneel (1/200 van de overspanning). De sterkte van het totale systeem dient altijd bepaald te worden door een erkende constructeur.

Bij horizontale toepassingen (luifels e.d.) wordt een maximale afstand van 450 mm geadviseerd.

Draagconstructie: ventilatie

Achter de gevelplaat dient een geventileerde, doorgaande luchtsponw van minimaal 20 mm aanwezig te zijn. Daarnaast dienen zowel aan boven- en onderzijde van de verlijmd paneel ventilatieopeningen van minstens 200 mm²/m aanwezig te zijn. Bij horizontale toepassing (luifel) het regelwerk bij voorkeur haaks op de gevel aanbrengen zodat over de kortste zijde wordt geventileerd.

Draagconstructie: materiaalkeuze

Geschikt hout: Vierzijdig gladgeschaafde, schone, droge, stof- en vetvrije houtsoorten (vuren, grenen, meranti e.d.) dient conform NEN 5461 en NEN 5466, sterkteklasse C18, verduurzaamd te zijn. Vochtgehalte van het hout mag maximaal 18% bedragen. Ook gewolmaniseerd hout is geschikt. Raadpleeg Bostik in geval van twijfel.

Grondverven: Een beperkt aantal door middel van spuiten/sprayen opgebrachte grondverven zijn geschikt voor verlijming met PanelTack. Raadpleeg hiervoor Bostik.

Geschikt metaal: Droog en glad blank staal of aluminium. Deze metaalsoorten moeten bestand zijn tegen roestvorming en na bevestiging voldoen aan NEN 6702. Gemoffelde metalen zijn ook geschikt, hier gelden mogelijk andere verwerkingsvoorschriften. Raadpleeg hiervoor Bostik.

Minimale voegbreedte

Een voegbreedte tussen de panelen van 5 mm wordt geadviseerd

Verbruiksindicatie per 100 m²:

Oppervlakte gevelpaneel	aantal 1 m ²	aantal 100 m ²	standaardverpakking
Simson FoamTape	0,12	12	rol van 25 meter
Simson PanelTack	0,5	50	patroon 290 ml
Simson Easy Clean Wipes of	0,2	20	sachets
Simson Primer PanelTack (paneel)	0,03	3	blik van 500 ml
Simson Primer SX Black (hout) of	0,03	3	blik van 1000 ml
Simson Primer PanelTack (metaal)	0,03	3	blik van 500 ml

Omstandigheden bij verwerking

De gevelplaten kunnen zowel in de fabriek als op de bouwplaats verlijmd worden.

De volgende verwerkingsvoorwaarden gelden:

- Niet voorbehandelen of lijmen als er neerslag valt.
- Niet voorbehandelen of lijmen bij zeer hoge relatieve luchtvochtigheid (> 90%), bijvoorbeeld bij dichte mist.
- Voorkom condensvorming. De temperatuur van het lijmoppervlak van de panelen en draagconstructie dient 3°C hoger te zijn dan het dauwpunt.
- Verwerken tussen +5°C en +30°C.

Voorwaarde voorafgaande aan de verlijming

- Men moet voorkomen dat de platen krom kunnen trekken als gevolg van de inwerking van vocht.

PanelTack voor de verlijming van Medite® Tricoya® Extreme Boeideel

Informatie voor de verwerker

Algemeen: De lijmvlakken moeten schoon, droog, stof- en vetvrij zijn.

1. Primeren draagconstructie

De draagconstructie dient voor of na bevestiging te worden geprimerd. Dit kan binnen of buiten geschieden. Gebruik Primer SX Black voor hout en Primer PanelTack voor metaal. Eén laag primer is voldoende.

Primerrestanten niet meer gebruiken.

Vermijd aanraking met stof en vet na aanbrennen primers.

Houten draagconstructie: Gesloten blik Primer SX Black goed schudden voor gebruik en primer in de verfbak gieten. Gebruik de speciale applicatieset met rollers. Breng de primer voldoende dik aan zodat deze een gesloten laag c.q. film vormt. Na het opbrengen minimaal 60 minuten laten drogen. Behandel niet meer oppervlak voor dan binnen 24 uur verlijmd kan worden.

Metalen draagconstructie: Breng, direct vanuit het blik, Primer PanelTack aan op een droge, schone, pluis- en kleurstofvrije doek of tissue papier. Wrijf de draagconstructie hiermee stevig af. Na het opbrengen minimaal 10 minuten laten drogen.

Behandel niet meer oppervlak voor dan binnen 6 uur verlijmd kan worden.



Voorbehandeling houten draagconstructie met Primer SX Black

2. Primeren gevelpaneel

Behandel niet meer oppervlak voor dan binnen 6 uur verlijmd kan worden. Gebruik Primer PanelTack of Easy Clean Wipes om de lijmzijde van de gevelplaat te reinigen en voor te behandelen. Gevelpaneel over de volle lengte en in ruime banen van 10-15 cm stevig afwrijven. Na het opbrengen minimaal 10 minuten laten drogen. De gebruiksklare doekjes Easy Clean Wipes zijn mens- en milieuvriendelijker dan de gebruikelijke oplosmiddelhoudende primers.



Voorbehandeling achterzijde steni met Easy Clean Wipes

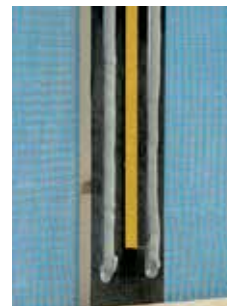
3. Aanbrengen Simson FoamTape

FoamTape wordt na het drogen van de primers uitsluitend verticaal en ononderbroken op de draagconstructie aangebracht. FoamTape stevig aandrukken en afsnijden met een scherp mes. Houd voor de juiste plaats en lengte van de tape rekening met de afmetingen van de draagstijlen, de afmetingen van de plaat en de nodige ruimte voor de lijm. Na aanbrengen van de FoamTape dient de schutlaag niet direct verwijderd te worden.



4. Aanbrengen montagelijm met speciale tuit

PanelTack uitsluitend verticaal en ononderbroken aanbrengen, nadat de FoamTape is aangebracht. Gebruik hiervoor hand- of luchtpistolen. Eén speciale V-tuit is bijgesloten bij elk patroon PanelTack. Hiermee wordt een driehoeksriil aangebracht met een breedte en hoogte van 9 mm. De tuit voorkomt luchtinsluiting en onnodig lijmverlies. De tuit eventueel tegenover V-insnijding schuin afsnijden.



PanelTack voor de verlijming van Medite® Tricoya® Extreme Boeideel

5. Plaatsen gevelpaneel

Verwijder de schutlaag van de FoamTape. De plaat dient uiterlijk 10 minuten na het aanbrengen van de PanelTack geplaatst te worden. Positioneer de gevelplaat. Voordat de plaat de FoamTape raakt is correctie nog mogelijk. Gebruik voor het goed positioneren van de gevelplaat eventueel afstandhouders, steunblokjes of een horizontale stelregel. Gebruik eventueel een glasklem om de grip te verbeteren. Is de plaat eenmaal goed gepositioneerd, dan dient de plaat niet al te stevig licht wrijvend te worden aangedrukt, waardoor ook de FoamTape volledig wordt geraakt. De FoamTape mag daarbij niet ingedrukt worden. Corrigeren is nu niet meer mogelijk. Zie de detailtekeningen.

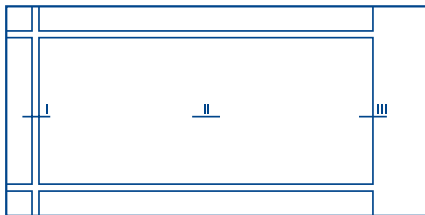


6. Reinigen

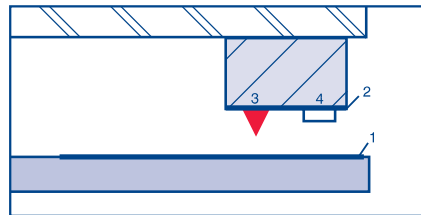
Verse primer- of lijmresten op de gevelplaat verwijderen met een daarvoor geschikte reiniger zoals Simson Liquid 1.

Detailtekeningen

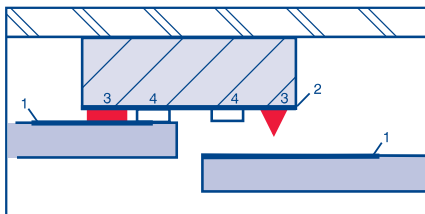
I. Gevel/wand (vooraanzicht)



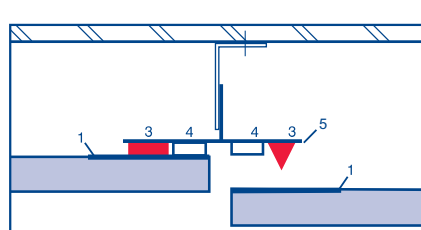
III. Eindstijl hout



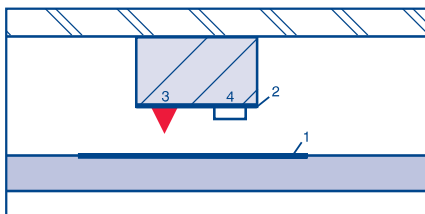
I. Stijl voor voegaansluiting hout



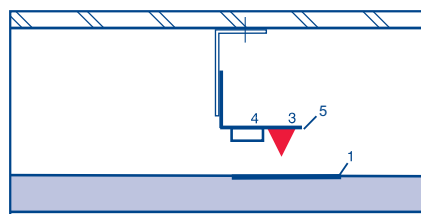
I. Stijl voor voegaansluiting aluminium



II. Tussen/middenstijl hout



II. Tussen/middenstijl aluminium



1. Simson Easy Clean Wipes (of Cleaner 14)
2. Simson Primer SX Black
3. Simson PanelTack HM
4. Simson FoamTape
5. Simson Prep M



PanelTack voor de verlijming van Medite® Tricoya® Extreme Boeideel

Technische kenmerken

PanelTack

Basisgrondstof	SMP
Component	1
Type	elastisch
Consistentie	gladde, homogene pasta
Soortelijke massa	1,55 gr/ml
Standvermogen 25 mm	0 mm (bij 20°C)
Huidvorming (begin)	15 minuten (bij 20°C/RV 50%)
Afschuifsterkte	1,8 N/mm ² (ISO 37)
Treksterkte	2,5 N/mm ² (ISO 37)
Max. toelaatbare elasticiteit	4,3 mm
Shore A	ca. 50
Temperatuurbestendigheid	-40°C tot +90°C
Verwerkingstemperatuur	+5°C tot +30°C
Verpakking & Artikelcode	290 ml patronen art. 30131670 600 ml worst art. 30133692
Kleur	lichtgrijs
Opslag en stabiliteit	Koel (tussen +5°C en +25°C) en droog bewaren. Minstens 12 maanden houdbaar in ongeopende verpakking. Zie code op verpakking: B(est) B(efore) MMJJ.

Easy Clean Wipes

Omschrijving	doekje geïmpregneerd met speciale vloeistof, verpakt in sacht.
Toepassing	ter voorbehandeling van de lijmzijde van Medite Tricoya Extreme Boeideel
Minimale droogtijd	10 minuten
Verwerkingstemperatuur	+5°C tot +30°C
Vlampunt	ca. 61°C
Verpakking & Artikelcode	doosje met 10 sachets 30024252
Opslag en stabiliteit	koel en droog, meer dan 12 maanden houdbaar in dichte verpakking. Zie code op sacht: B(est) B(efore) MMJJ.

Informatie aanvraag

De volgende publicaties zijn verkrijgbaar:
 • Veiligheidsinformatiebladen (VIB) (www.quickfds.com).

Bostik B.V.

Postbus 303
 5201 AH 's-Hertogenbosch
 Tel: +31 (0)73 6 244 244
 Fax: +31 (0)73 6 244 344
 E-mail: infonl@bostik.com
 Internet: www.bostik.nl

Bostik Belux SA-NV

Meulestedekaai 86
 B-9000 Gent
 Tel: +32 (0)9 255 17 00
 Fax: +32 (0)9 255 17 01
 E-mail: info@bostik.be
 Internet: www.bostik.be

Primer PanelTack

Toepassing	alternatieve voorbehandeling (i.p.v. Easy Clean Wipes) van de lijmzijde van de Boeidelen of voorbehandeling van aluminium draagconstructie
Minimale droogtijd	10 minuten
Verwerkingstemperatuur	+5°C tot +30°C
Soortelijke massa	0,76 gr/ml
Vlampunt	+9°C
Verpakking & Artikelcode	500 ml blik 30022111
Kleur	lichtgeel/transparant
Opslag en stabiliteit	koel en droog, 12 maanden houdbaar in dichte verpakking. Zie code op verpakking: B(est) B(efore) MMJJ.

Primer SX Black

Droge stofgehalte	ca. 50 %
Soortelijke massa	1,03 g/ml
Vlampunt	< 21°C
Droogtijd	60 minuten (bij 20°C/RV 50%)
Verpakking & Artikelcode	1 liter blik 30023350 (6 blikken per doos)
Kleur	zwart
Opslag en stabiliteit	koel en droog, 9 maanden houdbaar in dichte verpakking. Zie code op verpakking: B(est) B(efore) MMJJ.

Simson applicatieset & rollers

Primer SX Black te verwerken met behulp van een speciale applicatieset: velvet-brush rollers met beugel en bak. De roller geeft een minimaal verbruik en een optimale voorbehandeling.

FoamTape

Omschrijving	Tweezijdig klevend HDPE FoamTape met een dikte van 3 mm en breedte van 12 mm.
Toepassing	zorgt voor de eerste hechting aan de gevelplaat en garandeert voldoende dikte en massa van de lijmrijl
Soortelijk gewicht	min. 60 kg/m ³
Afschuifsterkte	ca. 0,27 N/mm ²
Treksterkte	ca. 0,27 N/mm ²
Verwerkingstemperatuur	+5°C tot +35°C
Verpakking & Artikelcode	25 meter/rol 30182771
Kleur	zwart
Opslag en stabiliteit	12 maanden houdbaar