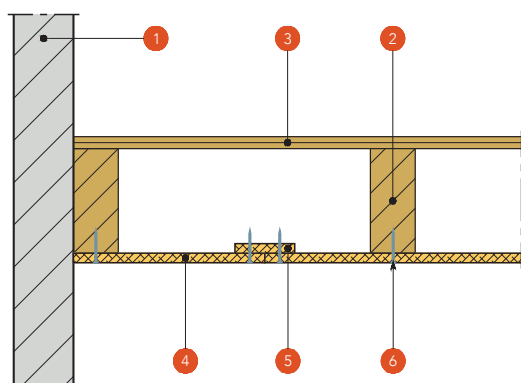
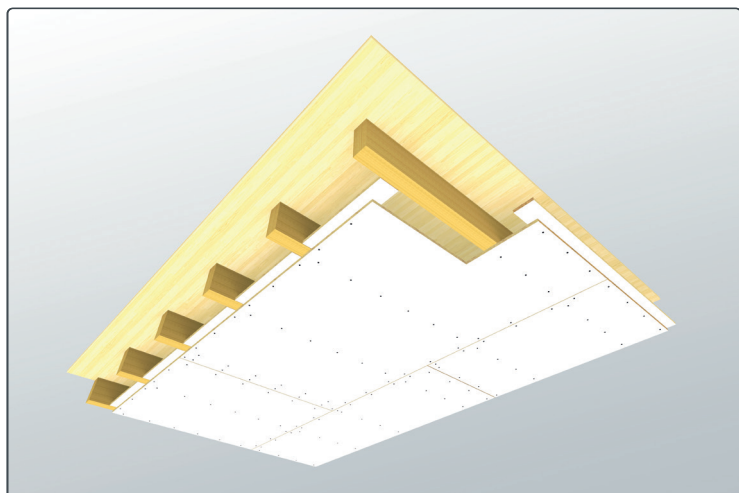
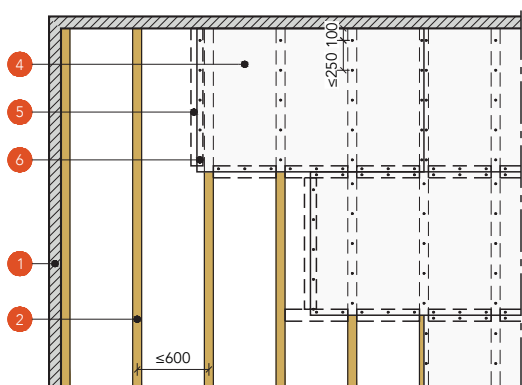


# PREFICON BOARD M

RECHTSTREEKS ONDER HOUTEN BALKLAAG



ZIJDEDETAIL



PLAFONDAANZICHT

**Afmetingen** 1200 x 1900 mm  
**Diktes** 16 mm

## EIGENSCHAPPEN

- Plafondconstructies met een brandwerendheid tot 90 min. volgens NEN-EN 1365-2:2001, NEN 6069 en DIN 4102
- Onbrandbaar (brandklasse A2 volgens NEN-EN 13501-1)
- Oppervlakte-afwerking met papier
- Licht van gewicht (ca. 17 kg per plaat)
- Eenvoudig te verwerken (met stanleymes of normale houtbewerkingsgereedschappen)
- Eenvoudig af te werken voor zichtwerkplafonds door optionele rondom afgeschuinde kanten (AK)
- Breed toepasbaar onder verschillende constructies

## MATERIALEN

- 1 Wand
- 2 Houten balklaag
- 3 Houten vloer 18 mm underlayment
- 4 Preficon Board M
- 5 Preficon Board M voegdekker, 100 mm breed
- 6 Snelbouwschroeven 3,5 x 55 mm, h.o.h. 250 mm

## MONTAGE

Indien Preficon Board M rechtstreeks wordt gemonteerd onder een houten balklaag, hiervoor snelbouwschroeven 3,5 x 55 mm toepassen, h.o.h. maximaal 250 mm. Preficon Board M voegdekker achter de naden schroeven wanneer deze niet afgedekt zijn door bovenliggende houten balken.

## AFWERKING & ONDERHOUD

Geen specifieke instructies. Plaatnaden hoeven niet afgewerkt te worden om de brandwerendheid te borgen. Gebruik bij eventuele afwerking met bijvoorbeeld verf, (sier)pleister of stucwerk een geschikte primer. Maak eerst schoon, droog, stof- en vetvrij en verwijder losse delen. Om de brandwerendheid van het product blijvend te borgen, dienen periodieke inspecties op beschadigingen en reparaties te worden uitgevoerd.

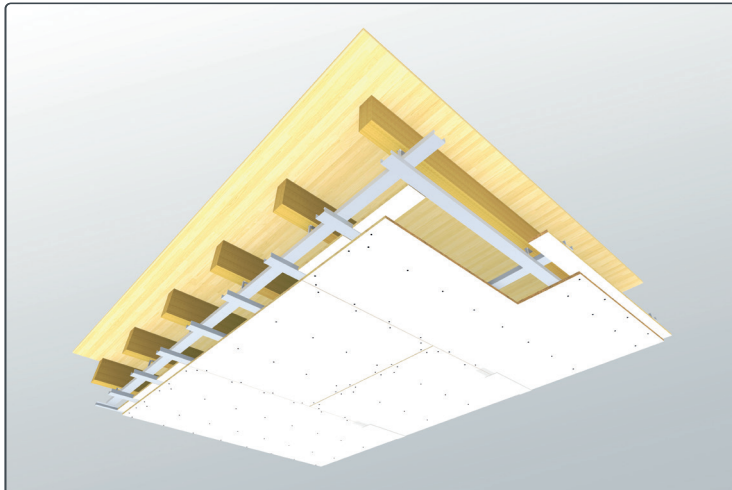
## AANVULLEND ADVIES

Er staat u altijd een adviseur van Preficon ter beschikking voor het beantwoorden van specifiekere technische vragen of zelfs het ter plaatse beoordelen van bouwkundige brandpreventieve vraagstukken op projecten.



# PREFICON BOARD M

AFGEHANGEN ONDER HOUTEN BALKLAAG



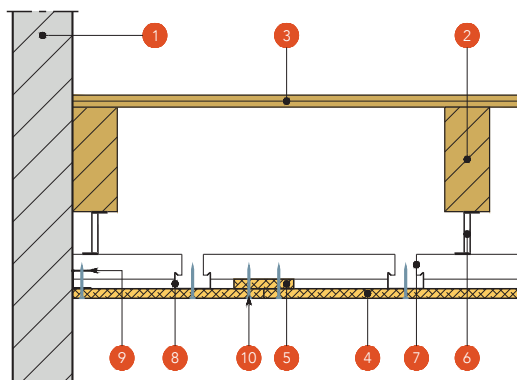
**Afmetingen** 1200 x 1900 mm  
**Diktes** 16 mm

## EIGENSCHAPPEN

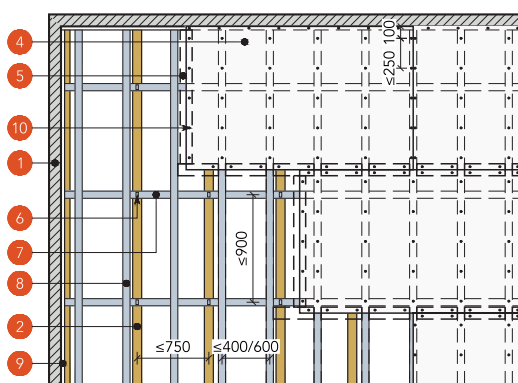
- Plafondconstructies met een brandwerendheid tot 90 min. volgens NEN-EN 1365-2:2001, NEN 6069 en DIN 4102
- Onbrandbaar (brandklasse A2 volgens NEN-EN 13501-1)
- Oppervlakte-afwerking met papier
- Licht van gewicht (ca. 17 kg per plaat)
- Eenvoudig te verwerken (met stanleymes of normale houtbewerkingsgereedschappen)
- Eenvoudig af te werken voor zichtwerkplafonds door optionele rondom afgeschuinde kanten (AK)
- Breed toepasbaar onder verschillende constructies

## MATERIALEN

- 1 Wand
- 2 Houten balklaag
- 3 Houten vloer 18 mm underlayment
- 4 Preficon Board M
- 5 Preficon Board M voegdekker, 100 mm breed
- 6 Noniushanger h.o.h. 900 mm
- 7 Cd-profiel 60/27/0,6 mm, hoofddrager h.o.h. 900 mm
- 8 Cd-profiel 60/27/0,6 mm, plaatdrager h.o.h. 600 mm\*
- 9 U-profiel 30/30/0,6 mm
- 10 Snelbouwschroeven 3,5 x 35 mm, h.o.h. 250 mm



ZIJDETAAL



PLAFONDAANZICHT

## MONTAGE

Indien Preficon Board M afgehangen wordt gemonteerd onder een houten balklaag, de Cd-profielen 60/27/0,6 mm met noniushangers (h.o.h. 900 mm) en de wandaansluiting met een U-profiel 30/30/0,6 mm monteren. Preficon Board M rechtstreeks tegen Cd-profielen schroeven met snelbouwschroeven 3,5 x 35 mm.

## AANVULLEND ADVIES

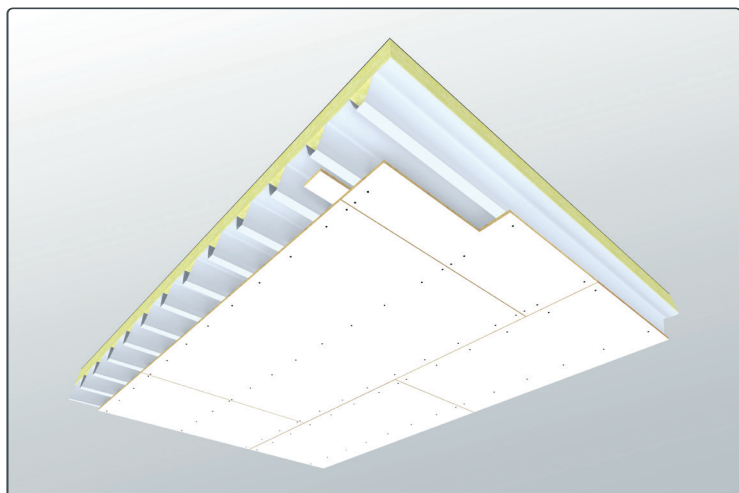
Geen specifieke instructies. Plaatnaden hoeven niet afgewerkt te worden om de brandwerendheid te borgen. Gebruik bij eventuele afwerking met bijvoorbeeld verf, (sier)pleister of stucwerk een geschikte primer. Maak eerst schoon, droog, stof- en vetvrij en verwijder losse delen. Om de brandwerendheid van het product blijvend te borgen, dienen periodieke inspecties op beschadigingen en reparaties te worden uitgevoerd.

\* Indien zichtwerk plaatdrager h.o.h. 400 mm



# PREFICON BOARD M

## RECHTSTREEKS ONDER STAALDAK



**Afmetingen** 1200 x 1900 mm  
**Diktes** 16 mm

### EIGENSCHAPPEN

- Plafondconstructies met een brandwerendheid tot 90 min. volgens NEN-EN 1365-2:2001, NEN 6069 en DIN 4102
- Onbrandbaar (brandklasse A2 volgens NEN-EN 13501-1)
- Oppervlakte-afwerking met papier
- Licht van gewicht (ca. 17 kg per plaat)
- Eenvoudig te verwerken (met stanleymes of normale houtbewerkingsgereedschappen)
- Eenvoudig af te werken voor zichtwerkplafonds door optionele rondom afgeschuinde kanten (AK)
- Breed toepasbaar onder verschillende constructies

### MATERIALEN

- 1 Wand
- 2 Staaldak SAB 106 profiel
- 3 Steenwol dakisolatie 120 mm
- 4 Dakbedekking
- 5 Preficon Board M
- 6 Preficon Board M voegdekker, 100 mm breed
- 7 Snelbouwschroeven 3,5 x 35 mm, iedere golf geschroefd

### MONTAGE

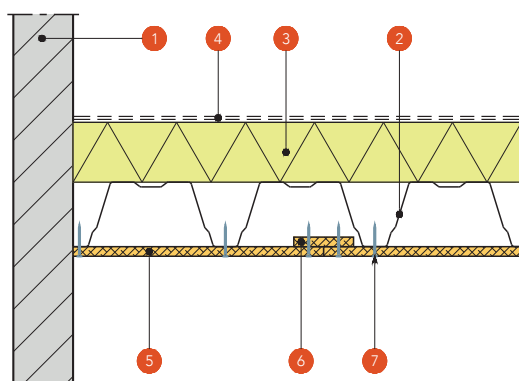
Indien Preficon Board M rechtstreeks wordt gemonteerd onder een staaldak, hiervoor snelbouwschroeven 3,5 x 35 mm toepassen. Iedere golf moet worden geschroefd. De Preficon Board M voegdekker is alleen van toepassing bij naden die meelopen met het staaldakprofiel.

### AFWERKING & ONDERHOUD

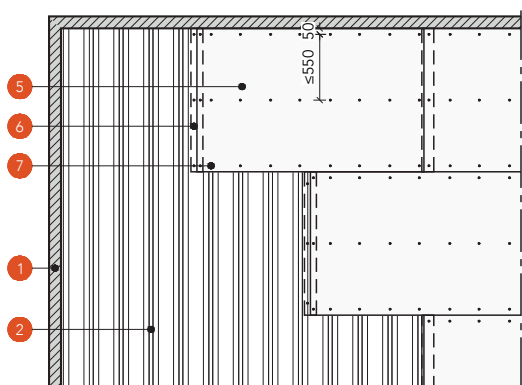
Geen specifieke instructies. Plaatnaden hoeven niet afgewerkt te worden om de brandwerendheid te borgen. Gebruik bij eventuele afwerking met bijvoorbeeld verf, (sier)pleister of stucwerk een geschikte primer. Maak eerst schoon, droog, stof- en vetvrij en verwijder losse delen. Om de brandwerendheid van het product blijvend te borgen, dienen periodieke inspecties op beschadigingen en reparaties te worden uitgevoerd.

### AANVULLEND ADVIES

Er staat u altijd een adviseur van Preficon ter beschikking voor het beantwoorden van specifiekere technische vragen of zelfs het ter plaatse beoordelen van bouwkundige brandpreventieve vraagstukken op projecten.



ZIJDETAAL

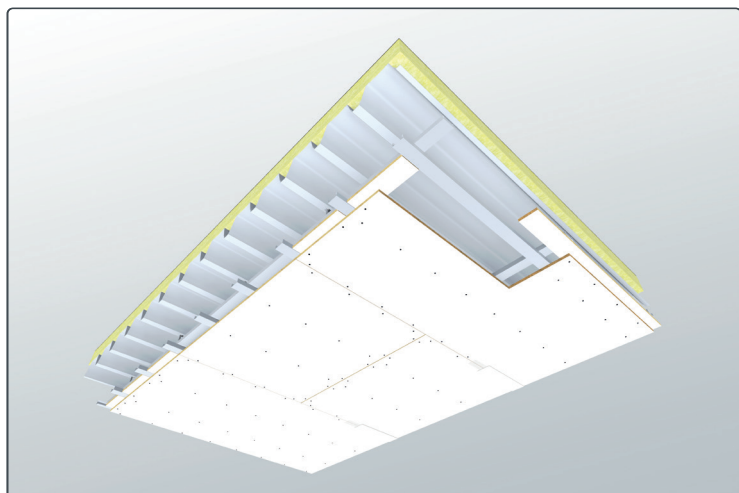


PLAFONDAANZICHT



# PREFICON BOARD M

## AFGEHANGEN ONDER STAALDAK



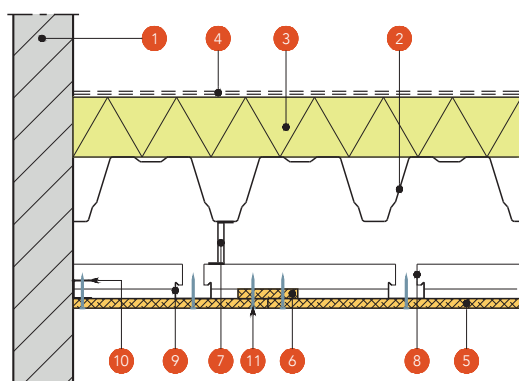
**Afmetingen** 1200 x 1900 mm  
**Diktes** 16 mm

### EIGENSCHAPPEN

- Plafondconstructies met een brandwerendheid tot 90 min. volgens NEN-EN 1365-2:2001, NEN 6069 en DIN 4102
- Onbrandbaar (brandklasse A2 volgens NEN-EN 13501-1)
- Oppervlakte-afwerking met papier
- Licht van gewicht (ca. 17 kg per plaat)
- Eenvoudig te verwerken (met stanleymes of normale houtbewerkingsgereedschappen)
- Eenvoudig af te werken voor zichtwerkplafonds door optionele rondom afgeschuinde kanten (AK)
- Breed toepasbaar onder verschillende constructies

### MATERIALEN

- 1 Wand
- 2 Staaldak SAB 106 profiel
- 3 Steenwol dakisolatie 120 mm
- 4 Dakbedekking
- 5 Preficon Board M
- 6 Preficon Board M voegdekker, 100 mm breed
- 7 Noniushanger h.o.h. 900 mm
- 8 Cd-profiel 60/27/0,6 mm, hoofddrager h.o.h. 900 mm
- 9 Cd-profiel 60/27/0,6 mm, plaatdrager h.o.h. 600 mm\*
- 10 U-profiel 30/30/0,6 mm
- 11 Snelbouwschroeven 3,5 x 35 mm, h.o.h. 250 mm



ZIJDETAAL

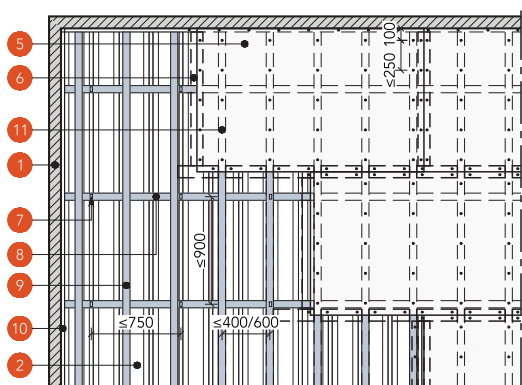
### MONTAGE

Indien Preficon Board M afgehangen wordt gemonteerd onder een staaldak, de Cd-profielen 60/27/0,6 mm met noniushangers (h.o.h. 900 mm) en de wandaansluiting met een U-profiel 30/30/0,6 mm monteren. Preficon Board M rechtstreeks tegen Cd-profielen schroeven met snelbouwschroeven 3,5 x 35 mm.

### AANVULLEND ADVIES

Geen specifieke instructies. Plaatnaden hoeven niet afgewerkt te worden om de brandwerendheid te borgen. Gebruik bij eventuele afwerking met bijvoorbeeld verf, (sier)pleister of stucwerk een geschikte primer. Maak eerst schoon, droog, stof- en vetvrij en verwijder losse delen. Om de brandwerendheid van het product blijvend te borgen, dienen periodieke inspecties op beschadigingen en reparaties te worden uitgevoerd.

\* Indien zichtwerk plaatdrager h.o.h. 400 mm

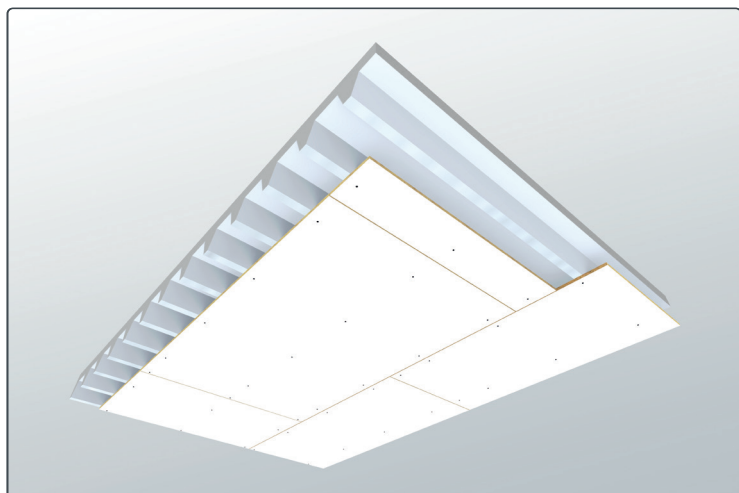


PLAFONDAANZICHT



# PREFICON BOARD M

## AFGEHANGEN ONDER STAALPLAAT-BETONVLOER



**Afmetingen** 1200 x 1900 mm  
**Diktes** 16 mm

### EIGENSCHAPPEN

- Plafondconstructies met een brandwerendheid tot 90 min. volgens NEN-EN 1365-2:2001, NEN 6069 en DIN 4102
- Onbrandbaar (brandklasse A2 volgens NEN-EN 13501-1)
- Oppervlakte-afwerking met papier
- Licht van gewicht (ca. 17 kg per plaat)
- Eenvoudig te verwerken (met stanleymes of normale houtbewerkingsgereedschappen)
- Eenvoudig af te werken voor zichtwerkplafonds door optionele rondom afgeschuinde kanten (AK)
- Breed toepasbaar onder verschillende constructies

### MATERIALEN

- 1 Wand
- 2 Staalplaat-betonvloer
- 3 Preficon Board M
- 4 Montageankers Fischer FNAII 6 x 30/5

### MONTAGE

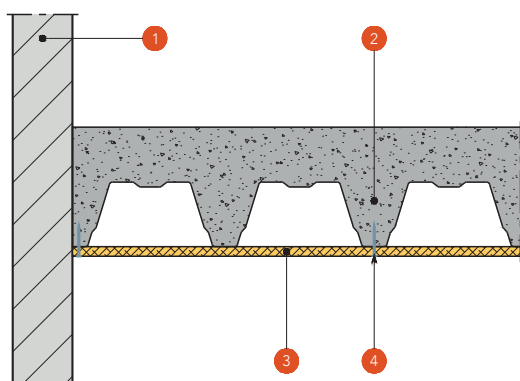
Indien Preficon Board M rechtstreeks wordt gemonteerd onder een staalplaat-betonvloer, hiervoor Fischer FNAII 6 x 30/5 montageankers toepassen, conform patroon (zie plafondaanzicht).

### AFWERKING & ONDERHOUD

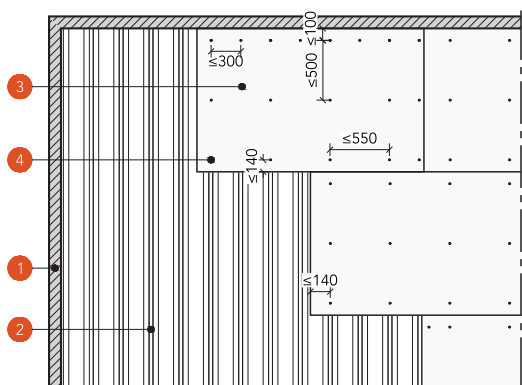
Geen specifieke instructies. Plaatnaden hoeven niet afgewerkt te worden om de brandwerendheid te borgen. Gebruik bij eventuele afwerking met bijvoorbeeld verf, (sier)pleister of stucwerk een geschikte primer. Maak eerst schoon, droog, stof- en vetvrij en verwijder losse delen. Om de brandwerendheid van het product blijvend te borgen, dienen periodieke inspecties op beschadigingen en reparaties te worden uitgevoerd.

### AANVULLEND ADVIES

Er staat u altijd een adviseur van Preficon ter beschikking voor het beantwoorden van specifiekere technische vragen of zelfs het ter plaatse beoordelen van bouwkundige brandpreventieve vraagstukken op projecten.



ZIJDETAAL



PLAFONDAANZICHT

