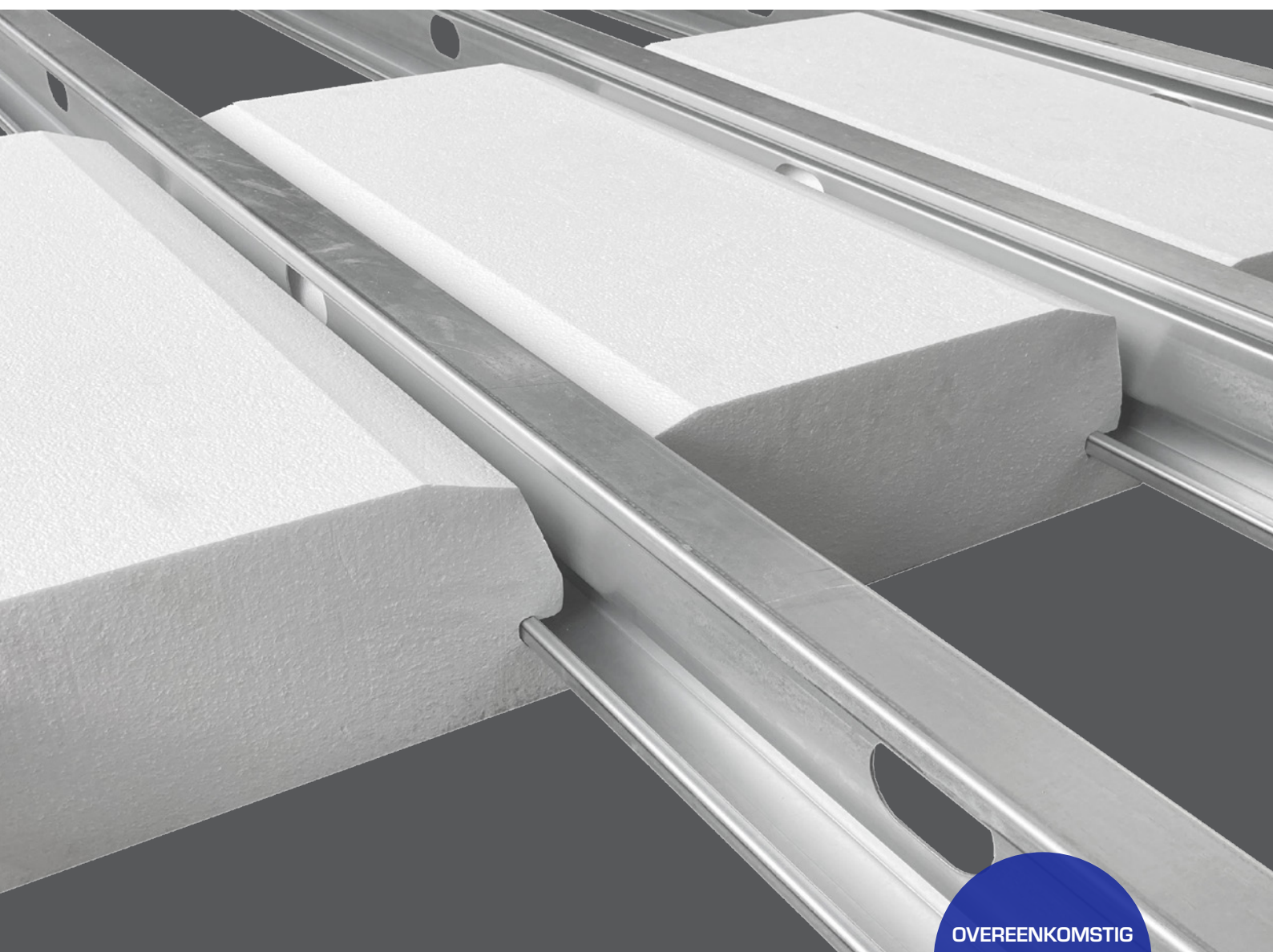


# Ook bij grote overspanningen, de meest veelzijdige en stijve systeembvloer



**DUOFOR**

smart building.

- Stalen liggers minimaal 35% stijver
- Snelle en eenvoudige montage
- Geschikt voor vrije overspanningen groter dan 5 meter
- Lichte systeembvloer mogelijk vanaf 25 kg/m<sup>2</sup>
- ARBO vriendelijk met lichte materialen
- Milieuvriendelijk en 100% recyclebaar óf herbruikbaar
- Hoge Rc- waarde / valt onder zéér energiezuinig pakket(ZEP)

OVEREENKOMSTIG  
BOUWBESLUIT,  
CE & NTA 8800

## SYSTEEMVLOER BEGANE GROND

Een Combifor systeemvloer wordt hetzelfde opgebouwd als een traditionele balken en broodjesvloer. Toch is er een groot verschil: De vloeren zijn veel lichter met behoud van sterkte.

De systeemvloer is snel en eenvoudig te verwerken met een gunstige prijs- kwaliteitverhouding. De zéér hoge stijfheid maakt hem uitermate geschikt voor vrije overspanningen groter dan 5 meter.

### HET SYSTEEM

Combifor **FIX** is een lichtgewicht systeemvloer. De verzinkte liggers van sterktestaal worden hart-op-hart 488 of 610 mm gelegd. Tussen de liggers worden de polystyreen vulelementen, beter bekend als EPS broodjes, aangebracht.

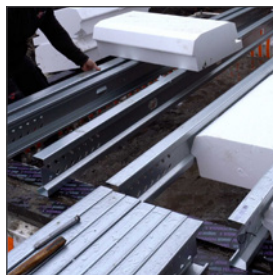
De speciale stalen liggers met witte of grijze EPS broodjes, ingestort in **beton**, vormen een bijzonder stijve vloer die geschikt is voor grote overspanningen. Ook de variant zwaluwstaartplaten met mortel (**semi droog**) en de **droge** variant, voelen bijzonder stijf aan en bieden dit comfort.

### THERMISCHE VOORDELEN

Bij alle varianten loopt de condens temperatuur onder de liggers door, dit verhoogd de levensduur van de zinklaag. Zowel in droogbouw als universele uitvoering is de vloer snel op temperatuur en houdt deze vast.

Bij vloerverwarming op zwaluwstaartplaten zorgt het staal voor een gelijkmatige spreiding van de warmte.

*Note: Voor meer vloerdetails, raadpleeg Duofor B.V..*



Liggers hart-op-hart verdelen



EPS broodjes plaatsen



Eindstukken plaatsen



Broodjes op maat zagen



Bekisting en wapening plaatsen



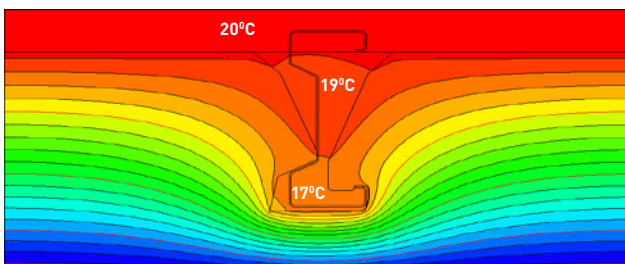
Beton storten

### THERMISCHE PRESTATIES

WIT element	Beton	Semi droog	Droog
h.o.h. 488 mm	4,2 m <sup>2</sup> K/W	4,4 m <sup>2</sup> K/W	4,7 m <sup>2</sup> K/W
h.o.h. 610 mm	4,3 m <sup>2</sup> K/W	4,5 m <sup>2</sup> K/W	4,8 m <sup>2</sup> K/W

GRIJS element	Beton	Semi droog	Droog
h.o.h. 488 mm	5,1 m <sup>2</sup> K/W	5,3 m <sup>2</sup> K/W	5,6 m <sup>2</sup> K/W
h.o.h. 610 mm	5,2 m <sup>2</sup> K/W	5,4 m <sup>2</sup> K/W	5,8 m <sup>2</sup> K/W

Binnenruimte 20°C



Kruipruimte 0°C

### CONSTRUCTIEVE EIGENSCHAPPEN

De Combifor liggers zijn tussen de 35% en 55% stijver liggers van 'vergelijkbare' vloersystemen. Bij een droog systeem of bij de toepassing van zwaluwstaartplaten is dat belangrijk, stijfheid is comfort!

Bij een betonnen druklaag van 30 mm met wapening ontstaat een gecombineerde stijfheid. Ondanks het eigen gewicht van 175 kg/m<sup>2</sup>, is hij uitermate geschikt voor grotere overspanningen.

### LIGGER EN SCHUIF - KOPPELSTUK

#### Standaard liggerlengte (iedere gewenste lengte leverbaar)

3,0 m	3,3 m	3,6 m	3,9 m	4,2 m	4,6 m	5,0 m
-------	-------	-------	-------	-------	-------	-------

#### Schuif- koppelstuk

0,75 m; tot maximaal 0,4 m uitschuifbaar om de ligger traploos te verlengen.

**DUOFOR**

smart building.

**DUOFOR B.V.**  
 Postbus 182  
 5100 AD Dongen  
 T +31 (0)162 31 41 66  
 F +31 (0)162 32 00 44  
 verkoop@duofor.nl  
 www.duofor.eu