

# Verwerkingsadvies

## VDB Clickwood



*Geachte professional,*

*U heeft gekozen voor het innovatieve Clickwood-systeem waarbij het bevestigen van terrasplanken door middel van schroeven niet meer nodig is en daarmee ook voorboren tot het verleden behoort. Het aanleggen van een terras of vlonder is een stuk efficiënter geworden en met een schitterend resultaat. Lees voor u start met de aanleg van uw terras of vlonder de onderstaande leginstructies.*

*Bepaal vooraf aan de hand van de onderstaande modellen welke situatie voor u van toepassing is. Wanneer u toch nog vragen hebt neem dan contact met ons op. Heel veel succes!*

*Met vriendelijke groet,*



E-mail: [verkoop@houthandelvandam.nl](mailto:verkoop@houthandelvandam.nl)

Telefoon: 030 - 6563614

## Terras

Bepaal **vooraf** aan de hand van onderstaande modellen welke situatie van toepassing is, A of B.

### A. Terras met gelijke delen

Wanneer de loopdekdelen in afmeting gelijk zijn, is een zogenaamde stuik niet van toepassing. Dit is afhankelijk van de combinatie lengte van het terras en de lengte van de terrasdelen.



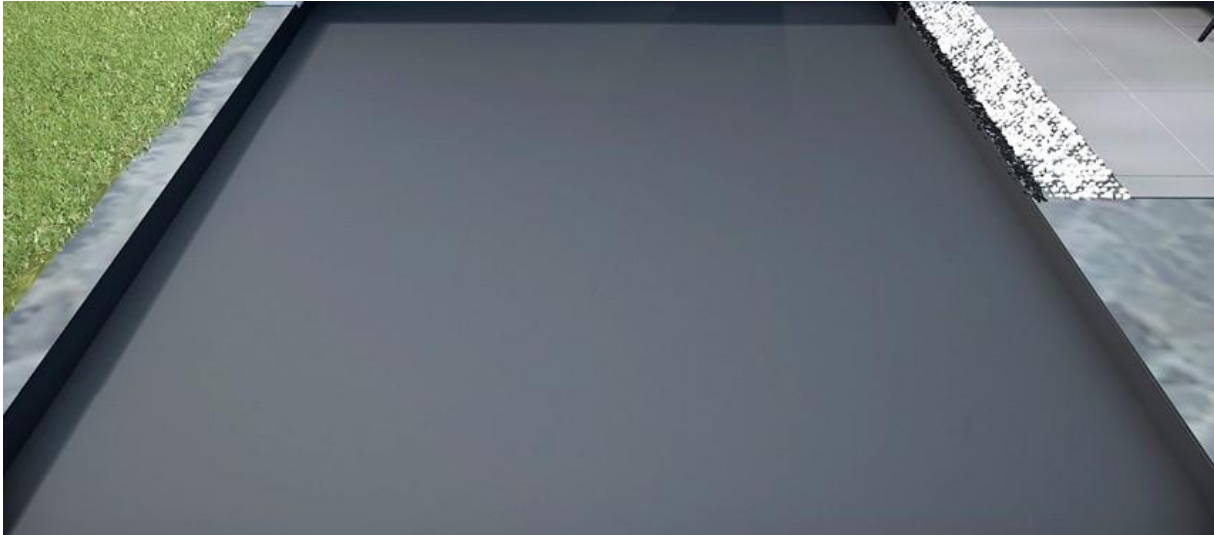
### B. Terras steens gelegd hout

Indien de afmetingen van het terras groter zijn dan de langste lengte van de individuele delen, kunt u het best de terrasdelen "steens" leggen. De clip op het VDB Clickwood-profiel bestaat uit twee X'- en plaats elk einde van het loopdekdeel op één X (zie *afbeelding*). De houten terrasdelen kunt u het best plaatsen zoals beschreven in stap 7, maar let wel op dat u goed uitkomt omdat u steens aan het leggen bent!



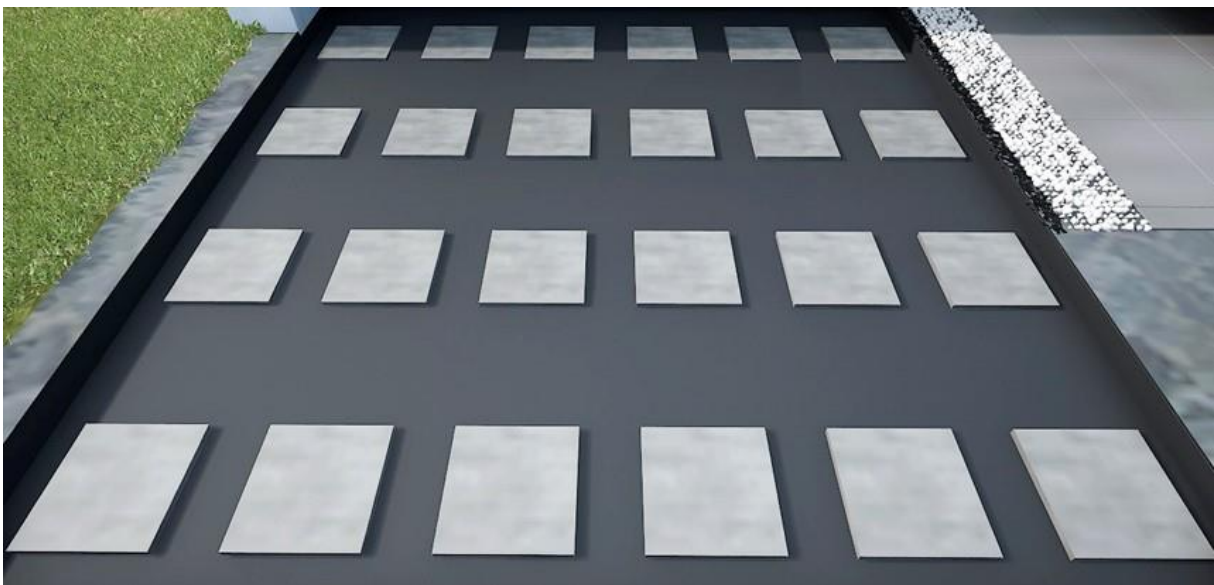
### 1. Plaatsen van de basis

Zorg voor een schone, goed geëgaliseerde en stevige ondergrond. Door het gebruik van anti-worteldoek als ondergrond kan wildgroei van onkruid worden tegengegaan. Maak bij kwetsbare ondergronden, zoals een dak(*terras*) gebruik van (*bijvoorbeeld*) rubbergranulaat om de dakbedekking afdoende te beschermen.



Deze instructie richt zich op het aanbrengen van houten regels op een (*vlakke*) steenachtige ondergrond, zoals stoeptegels. De leginstructie voor een dakterras, balkon of terras op palen is in principe gelijk, maar heeft een andere basis.

Plaats de stoeptegels waterpas (*afschot 1cm per meter*) en op de juiste hart-op-hart afstand die nodig is voor de later te plaatsen houten regels, op basis van de eerder door u gemaakte keuze uit de opties A, B of C. Een terras op (*grotere*) hoogte brengen kan door gebruik te maken van terrastelpoten. Zorg ervoor dat het terras voldoende afschot heeft (*1 cm per meter*), zodat water goed kan worden afgevoerd.



## 2. Plaatsen van de houten regels

Plaats de op maat geproduceerde houten regels ten behoeve van het VDB Clickwood-systeem. Lijn de regels uit en zorg voor de juiste hart-op-hart afstand (zie *H op tekening*) passend bij de aan te brengen houtsoort conform onderstaand schema *Hart-op-hart-afstanden per houtsoort*.



Hart-op-hart-afstanden per houtsoort:

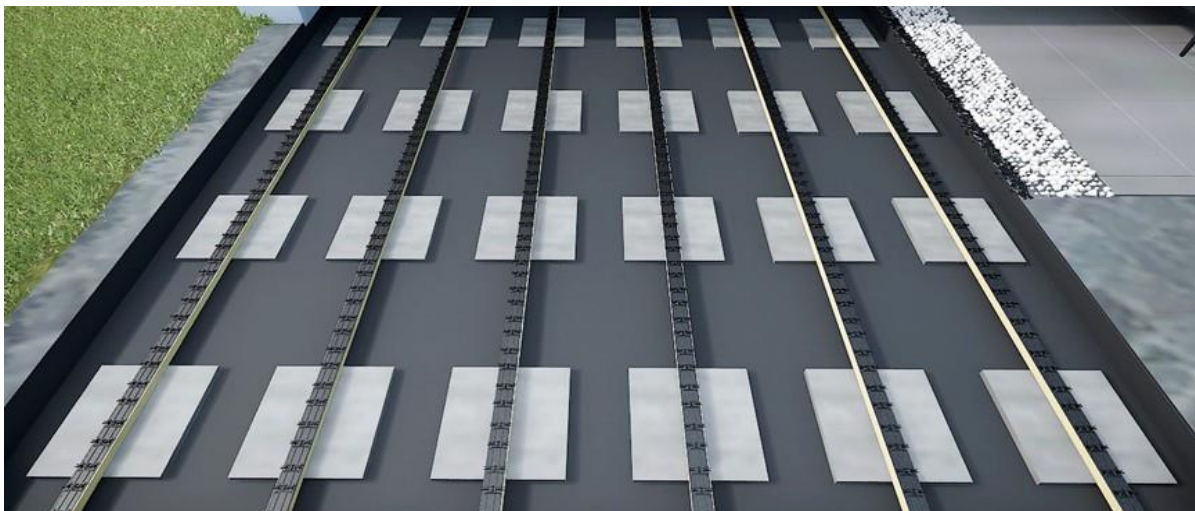
Houtsoort	50 cm	45 cm	40 cm
Yellow Cedar		*	
Padoek	*		
Fraké Noir®			*
Vuré Noir®			*

\* Indien uw houtsoort niet staat vermeld raadpleeg de leverancier.

## 3. Plaatsen van de VDB Clickwood-profielen

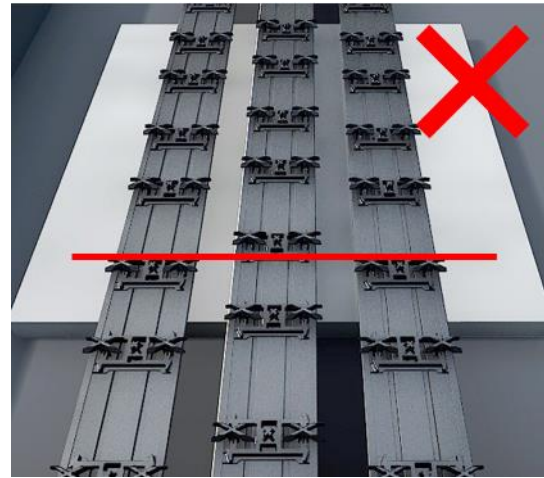
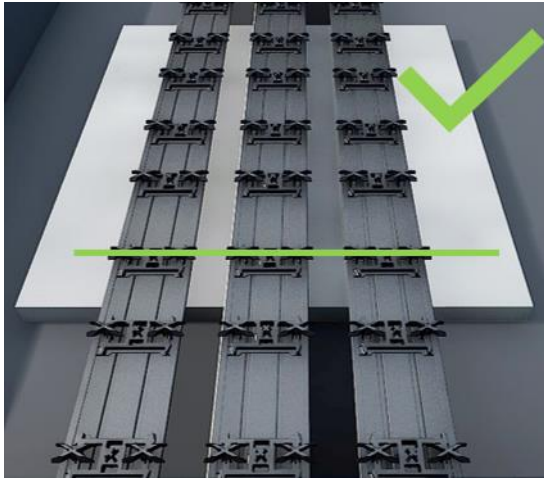
Plaats de aluminium VDB Clickwood-profielen met de voor gemonteerde clips op de houten regel zonder deze nu al vast te schroeven of op een andere manier te fixeren.

**Belangrijk:** lees eerst stap 4 en 5 voor u verder gaat.



#### 4. Uitlijnen van de VDB Clickwood-profielen

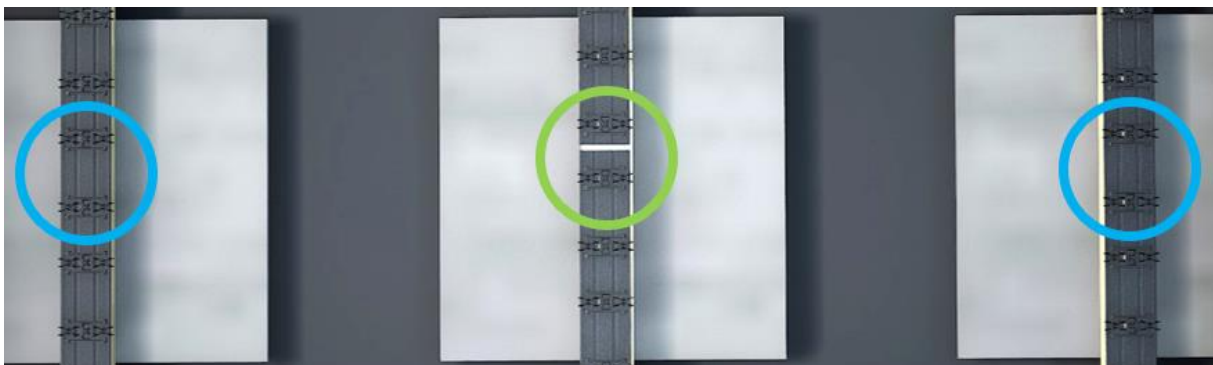
Het uitlijnen van het aluminium VDB Clickwood-profiel inclusief clips dient zorgvuldig te gebeuren. De VDB Clickwood-profielen moeten exact zijn uitgelijnd om zeker te stellen dat de planken op de juiste wijze in de groeven vallen en vastklikken op de clip.



Het profiel moet op 6 plaatsen vastgezet worden (*begin, midden, midden en eind*) om zeker te stellen dat het profiel goed vastzit (*let op: voorbereen!*) aan de houten regel. Bij een profiel van 230cm adviseren wij een ruimte aan te houden van 45cm tussen de verschillende schroeven. Indien een profiel korter is dan 150cm zijn 3 schroeven evenredig verdeeld over het profiel voldoende. Indien meerdere profielen in de lengte achter elkaar worden geplaatst, lees dan eerst stap 5A + 5B. voor u verder gaat.

#### 5A. Koppelen van VDB Clickwood-profielen

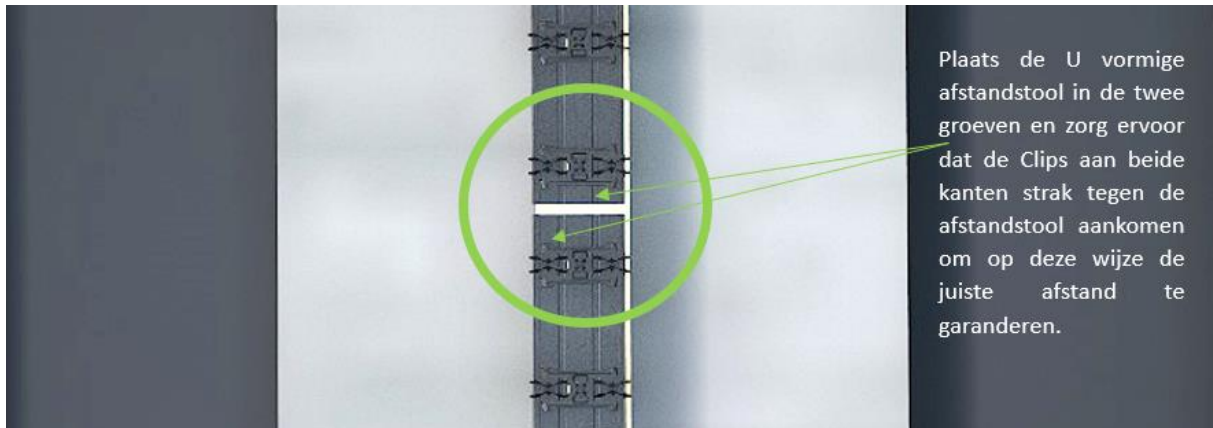
Indien er meerdere VDB Clickwood-profielen achter elkaar worden geplaatst, volg dan de volgende stappen. Profielen die in de lengte volgen (*zie ook tekening*) moeten steeds verlegd worden conform afbeelding. In de **groene** cirkel ziet u twee profielen die samenkomen en in de **blauwe** cirkel loopt het profiel door. De afstand tussen de kopse kant van de profielen in de zwarte cirkel wordt bepaald met de VDB Clickwood-afstandstool.



#### 5b VDB Clickwood-afstandstool

De juiste tussenafstand tussen “gekoppelde” profielen wordt bepaald m.b.v. de VDB Clickwood afstandstool conform tekening. Plaats de VDB Clickwood-afstandstool in de groeven van het aluminium profiel en zorg dat de clips aan beide kanten strak aansluiten op de afstandstool. Start met een lang profiel en vervolgens kort, etc. Het uitlijnen van de profielen dient zorgvuldig te gebeuren (*zoals bij stap 4 aangegeven*). Schroef de profielen op de houten regel (*let op: voorbereen!*).

Het VDB Clickwood-profiel dient op 6 plaatsen vastgeschroefd te worden (*begin, midden, midden en eind, zie ook punt 4*).



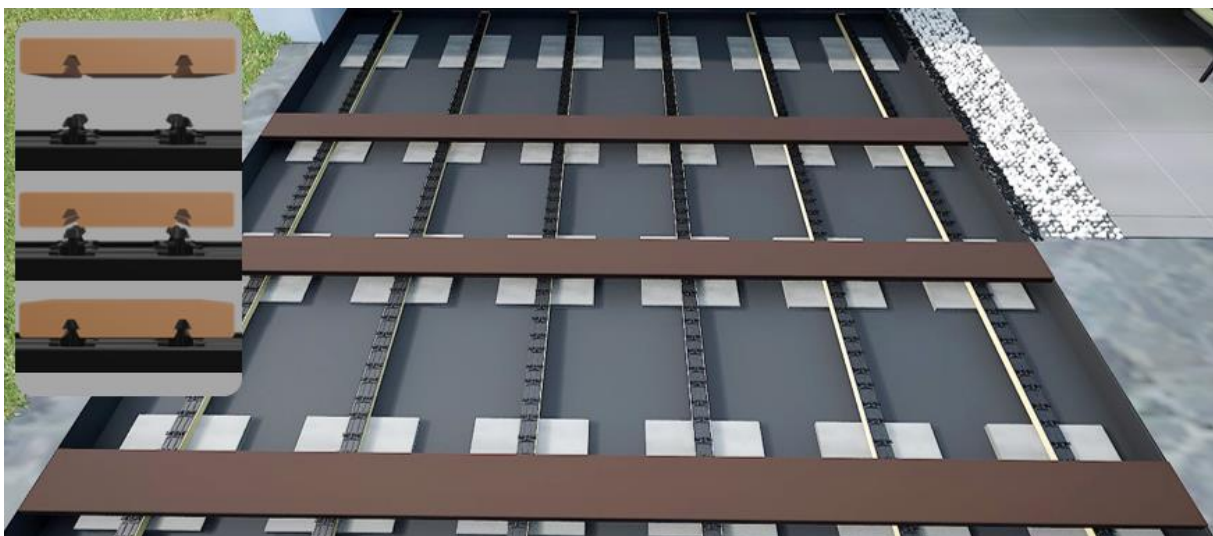
### 6. Vastschroeven van de VDB Clickwood-profielen

Zoals omschreven dienen de profielen met 6 schroeven te worden vastgeschroefd aan de houten regel (*profielen korter dan 150cm 3 schroeven*). Voorafgaand aan het schroeven is het van belang om zowel profiel als houten regel voor te boren.



### 7. Inlopen loopdekdelen

Plaats een loopdekdeel (*zie tekening*) op de eerste rij clips, controleer goed of de clips in de groeven vallen, loop nu over het loopdekdeel en klik deze vast op het VDB Clickwood-profiel. Plaats het tweede deel aan het einde en herhaal dezelfde stappen en plaats vervolgens twee delen over het midden (*zie afbeelding*) van het terras. U heeft nu een haaks en stevig geheel en kunt nu de resterende loopdekdelen erin lopen.



Afstand kopse kanten 10mm, dikte 27 mm en verschillende ondergrond plaatsen piket-stelpoten.

*Geachte professional,*

*U heeft de leginstructie gelezen, start dan nu met het leggen van het terras met het innovatieve Clickwood-systeem waarbij het schroeven van de loopdekdelen niet meer nodig is en ook voorboren tot het verleden behoort. Het aanleggen van een terras of vlonder is een stuk efficiënter geworden en met een schitterend resultaat.*

*Wanneer u toch nog vragen hebt neem dan contact met ons op. Veel succes!*

*Met vriendelijke groet,*



E-mail: [verkoop@houthandelvandam.nl](mailto:verkoop@houthandelvandam.nl)

Telefoon: **030 - 6563614**

Versie: 03-2024