

Verwerking

Algemeen

Het voegwerk geeft de finishing touch aan uw wand of plafond. Voor een glad en vlak eindresultaat is echter niet alleen het voegwerk maar ook de montage bepalend. Afhankelijk van de keuze van het afwerksysteem wordt de vereiste vlakheid (zie STABU vlakheidsklassen) bepaald; hierop wordt de kwaliteit van de voegafwerking afgestemd. Voor een gladde voegafwerking worden bij voorkeur platen toegepast met een afgeschuinde langskant (AK). Afhankelijk van de toepassing en verwerkingsomstandigheden wordt de keuze van het type wapeningsband bepaald.

Gyproc zelfklevend wapeningsband

Dit band is geschikt voor toepassing bij kamertemperatuur en normale luchtvochtigheid.

Verwerking: Plak het band over de volledige lengte van de naad en vul de naad vervolgens met een laag Gyproc JointFiller. Indien nodig, na uitharding, een tweede laag aanbrengen.

Gyproc papieren wapeningsband

Gyproc wapeningsband papier geeft een zeer sterke voeg en kan worden toegepast in minder gunstige verwerkingsomstandigheden.

Verwerking: Naad volzetten met Gyproc JointFiller en wapeningsband indrukken zodat luchtballen verwijderd zijn. Overtollige voegvuller over de naad uitsmeren. Indien nodig, na uitharding, een tweede laag aanbrengen.

Gladde voegafwerking

Na droging van de Gyproc JointFiller wordt voor een gladde voegafwerking een toplaag aangebracht van Gyproc JointFinisher Premium of ProMix Premium. Deze producten zorgen ervoor dat de voeg naadloos in het plaatoppervlak overgaat. Na uitharding zonodig schuren.

Kopse naden

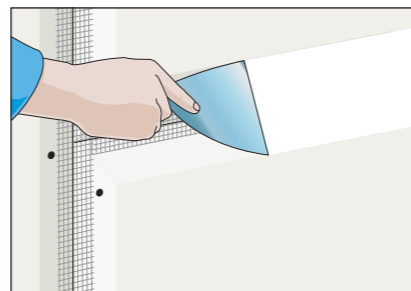
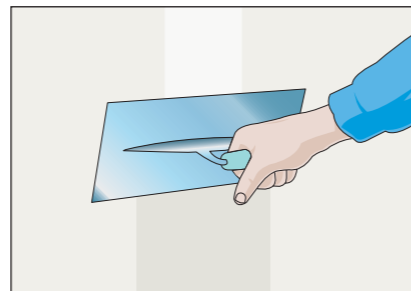
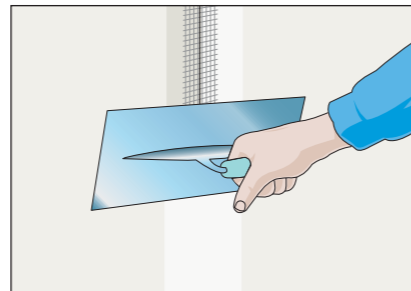
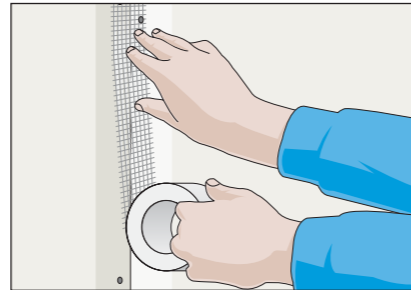
Bij grote vlakken zijn kopse naden vaak onvermijdelijk. Het is dan het eenvoudigst om gipskartonplaten toe te passen met rondom afgeschuinde langskanten (4xAK). Deze worden op de hiervoor beschreven wijze afgevoegd. Wanneer het niet mogelijk is de 4xAK platen toe te passen, is er een andere oplossing:

- kopse kanten tegen elkaar monteren en de naad licht bevochtigen;
- een laag Gyproc JointFiller over de naad aanbrengen;
- druk Gyproc papieren wapeningsband in de Gyproc JointFiller;
- breng een dunne laag Gyproc JointFiller aan over het wapeningsband;
- laat de Gyproc JointFiller uitharden;
- werk de voeg breed af met Gyproc JointFinisher Premium of ProMix Premium;
- zonodig na de bewerkingen schuren.

Eindafwerking

Gyproc gipsplaten vormen een geschikte ondergrond voor vrijwel elk type afwerking, zoals verf, behang, tegels, spuitpleisters etc. Volg hierbij altijd de voorschriften van de desbetreffende fabrikant.

Meer informatie over de verwerkingsomstandigheden en het afvoegen van Gyproc gipsplaten vindt u in de brochure 'Gyproc Verwerking'.



Daar elke toepassing in de praktijk gebaseerd is op de ter plaatse geldende omstandigheden, kunnen geen rechten worden ontleend aan de gegeven informatie in deze brochure. Wijzigingen voorbehouden. Maart 2009



Gyproc JointFillers & JointFinishers

Gyproc JointFillers & JointFinishers

Gyproc JointFiller 45

JointFiller 45 is een voegenvuller voor het afwerken van naden van gipskartonplaten met afgeschuinde langskanten (AK) en wordt toegepast in combinatie met een Gyproc wapeningsband. JointFiller 45 is tevens geschikt voor het afwerken van hoeken, aansluitingen en schroefkoppen.

Verbruik	Ca. 0,2 kg/m ² (bij 1200 mm brede platen).
Mengverhouding	3,5 liter water op 5 kg gips.
Verwerkingstijd	Ca. 45 minuten.
Verhardingstijd	Ca. 1 uur.
Inhoud	5 kg.
Houdbaarheid	12 maanden.



Gyproc JointFinisher Premium

JointFinisher Premium is een voegenfinish in poedervorm die wordt toegepast als toplaag over voegenvullers; JointFinisher Premium zorgt ervoor dat de voeg perfect opgaat in het plaatoppervlak.

Verbruik:	Ca. 0,1 kg/m ² (bij 1200 mm brede platen).
Mengverhouding:	2,25 liter water op 5 kg poeder.
Verwerkingstijd:	N.v.t.
Verhardingstijd:	Ca. 8 - 24 uur.
Inhoud:	5 kg.
Houdbaarheid:	12 maanden.



Gyproc JointFiller 120

JointFiller 120 is een voegenvuller voor het afwerken van naden van gipskartonplaten met afgeschuinde langskanten (AK) en wordt toegepast in combinatie met een Gyproc wapeningsband. JointFiller 120 is tevens geschikt voor het afwerken van hoeken, aansluitingen en schroefkoppen.

Verbruik	Ca. 0,2 kg/m ² (bij 1200 mm brede platen).
Mengverhouding	12 liter water op 25 kg gips.
Verwerkingstijd	Ca. 120 minuten.
Verhardingstijd	Ca. 3 uur.
Inhoud	25 kg.
Houdbaarheid	12 maanden.



Gyproc ProMix Premium

Gyproc ProMix Premium is een lichtgewicht, kant-en-klare voegenfinisher. Het is geschikt voor het glad afwerken van naden van gipskartonplaten. ProMix Premium kenmerkt zich door een zeer soepele verwerking en een verrassend hoog vullend vermogen. De product droogt mooi wit op. Naast het afwerken van de naden, kan ProMix Premium ook worden gebruikt voor het filmen van het volledige oppervlak om op deze manier afwerkklasse A te bereiken. Hierbij kan gebruik worden gemaakt van een airless spuit (bijv. Wagner HC 940 SSP) om het materiaal aan te brengen.

Verbruik	Afhankelijk van de toepassing.
Verwerkingstijd	N.v.t.
Verhardingstijd	Ca. 24 - 48 uur.
Inhoud	17 liter (20,4 kg).
Houdbaarheid	9 maanden.



Gyproc JointFiller Vario

JointFiller Vario is een glasvezelversterkt gipsproduct voor het afvoegen van Rigitone plafonds, RiNoflam onbrandbare platen, Rigidur gipsvezelplaten en Gyproc gipsplaten met een gesneden kant. Toepassen van een wapeningsband is hierbij niet nodig (Let op: bij toepassing op platen met afgeschuinde kant is er wel een wapeningsband nodig). JointFiller Vario is tevens geschikt voor het lijmen van Gyproc koeflijsten van gipskarton.

Verbruik	Afhankelijk van de toepassing.
Mengverhouding	2,5 liter water op 5 kg gips.
Verwerkingstijd	Ca. 45 minuten.
Verhardingstijd	Ca. 1 uur.
Inhoud	5 kg.
Houdbaarheid	12 maanden.



Gyproc No-Coat UltraFlex 325

De No-Coat UltraFlex wordt toegepast om in- en uitwendige hoeken strak en stootvast af te werken.

- Extreem sterke hoekbeschermer
- Zorgt voor perfect strakke hoeken
- Zeer snelle verwerking
- Besparing op voegmateriaal
- Verlaagt de herstellkosten op de bouw
- Geschikt voor inwendige en uitwendige hoeken, zowel haaks als niet-haaks

Verpakking	Rol à 30m ² in kartonnen doos.
Afmeting	82 mm breed.
Verbruik	Afhankelijk van detaillering.

