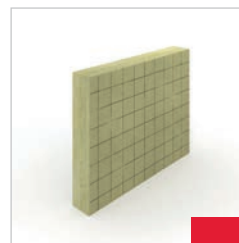


Rockfit Premium (black)

Isolatie voor spouwmuren en vliesgevels



Productomschrijving

Rockfit Premium is een extra stevige en waterafstotende spouwplaat (ca. 50 kg/m³) met hoge thermische prestatie. Ook leverbaar met zwart mineraalvlies, voor schaduw effect in vliesgevels met open voegen (Rockfit Premium black).

Toepassing

Rockfit Premium is geschikt voor thermische en akoestische isolatie van:

- Gemetselde spouwmuren met gedeeltelijke spouwvulling;
- Gemetselde spouwmuren met volledige spouwvulling;
- Vliesgevels met open en gesloten voegen (Rockfit Premium en Rockfit Premium black).

Rockfit Premium en Rockfit Premium black kunnen worden toegepast binnen de REDAir geventileerde geveloplossing.

Rockfit Premium (black)

Isolatie voor spouwmuren en vliesgevels

Productvoordelen

- Hoogste Euro-brandklasse A1, volgens EN 13501-1;
- Extra gunstige lambda-waarde;
- Gemakkelijk en snel te verwerken;
- Strakkere verwerking en geen insnoering rozetten (geen matraseteffect) door hoge dichtheid;
- Eenvoudige maatvoering door speciaal rasterpatroon op voorzijde;
- Door structuur steenwol geen naadvorming tussen platen onderling, waardoor geen warmteverliezen. Snellere verwerking doordat tussen platen onderling geen tapes nodig zijn;
- Uitstekende geluidabsorberende eigenschappen;
- Zeer waterafstotend, dus zeer goede barrière tegen vochtdoorslag vanuit het gevelmetselwerk, ook bij volledige spouwvulling, alsook geschiktheid in vliesgevels met open voegen;
- Ook leverbaar met zwart mineraalvlies, voor bijvoorbeeld schaduw effect in een vliesgevel met open voegen (Rockfit Premium black);
- Schuift vlot over de spouwankers zonder scheuren te maken. De isolatie wordt eenvoudig over de spouwankers heen geprikt;
- Past perfect rond ramen en deuren, en sluit goed aan in hoeken zonder gebruik van extra afdichtingsmaterialen.

Algemene eigenschappen ROCKWOOL steenwol

- Uitstekend thermisch isolerend, niet onderhevig aan krimp of uitzetting waardoor koudebruggen worden voorkomen. Geen thermische veroudering en dus constante isolerende prestaties gedurende de hele levensduur van het gebouw;
- Onbrandbaar, veroorzaakt vrijwel geen rookontwikkeling en geen giftige gassen bij brand. Bestand tegen temperaturen tot boven de 1.000°C. Veroorzaakt geen flash-over.
Beste brandreactieclassificatie Euro-brandklasse A1, volgens EN 13501-1;
- Zeer geluidabsorberend en verhoogt de geluidsisolatie van een constructie;
- Milieuvriendelijk, natuurlijk materiaal en volledig recyclebaar.
Draagt in belangrijke mate bij aan de duurzaamheid van gebouwen;
- Waterafstotend, niet-hygroscopisch en niet-capillair;
- Chemisch neutraal en veroorzaakt of bevordert geen corrosie;
- Geen voedingsbodem voor schimmels.

Assortiment en R_D waarden

Dikte (mm)	R _D (m ² .K/W)	Dikte (mm)	R _D (m ² .K/W)
20*	0,60	145	4,35
30*	0,90	150	4,50
40*	1,20	155	4,65
50	1,50	160	4,80
60	1,80	175	5,30
80	2,40	180	5,45
100	3,00	190	5,75
120	3,60	200	6,05
140	4,20	200	6,05

Afmetingen: 1.000 x 800 mm. Andere diktes en/of afmetingen op aanvraag

* Alleen verkrijgbaar in afmetingen 1.200 x 600 mm. Diktes 20 en 30 mm alleen onbekleed (zonder zwart mineraalvlies) verkrijgbaar.

Technische informatie

	Waarde	Norm
λ _D	0,033 W/m.K	EN 12667
Euro-brandklasse	A1*	EN 13501-1
Waterabsorptie	WS (≤ 1 kg/m ²)	EN 1609
Dampdiffusieweerstandsgetal	μ ~1,0 (dampopen)	
CE-markering	Ja	
Technische goedkeuring	CTG 695	

* Euro-brandklasse A1 geldt ook voor de met zwart mineraalvlies beklede versie (Rockfit Premium black)

Thermische prestaties

Nieuwe R_C-waarden voor BENG

Sinds 1 januari 2021 zijn de nieuwe BENG eisen van kracht (conform NTA 8800), deze vervangen de EPC (conform NEN 1068). Omdat BENG zelfstandige eisen stelt aan onder andere de gebouwschil, biedt dit meer waarborg voor een energiezuinig ontwerp van een gebouw.

De minimale R_C-waarde voor gevels is met de introductie van BENG aangepast van 4,5 m².K/W naar 4,7 m².K/W. Dit is het gevolg van de nieuwe berekeningsmethode van isolatiewaarden conform NTA 8800. Waar NEN 1068 (EPC) rekent met een correctiefactor voor bouwkwaliteit van 2% of 5% (afhankelijk van wel of niet geconditioneerde omstandigheden), vervalt deze correctiefactor bij de NTA 8800 (BENG).

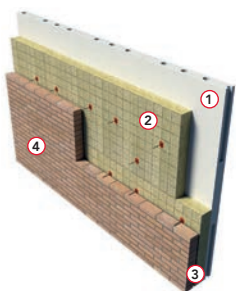
In de volgende voorbeeldberekeningen staan zowel de waarden op basis van de EPC eis, als de waarden op basis van de nieuwe BENG eisen vermeld.

Basisuitgangspunten R_c -berekening

- Totale overgangswaarde ($R_{si} + R_{se}$) = 0,17 m².K/W
- Effectieve spouwbreedte minimaal 20 mm in geval van gedeeltelijke spouwvulling
- Niet-geventileerde luchtspouw met $R_m = 0,18$ m².K/W (0,57 m².K/W bij Rockfit Mono silver en Rockfit Premium silver door de reflecterende folie)
- Toepassing van 4 RVS (prik)spouwankers per m² met een diameter van 4 mm
- Correctiefactor voor bouwqualiteit = 0,05 (vervalt in de BENG berekeningsmethode)
- $\lambda_{\text{reken}} = 1,00$ W/m.K voor kalkzandsteen binnenblad
- $\lambda_{\text{reken}} = 2,00$ W/m.K voor betonwanden
- $\lambda_{\text{reken}} = 0,35$ W/m.K voor poriso-/snelbouwsteen binnenblad

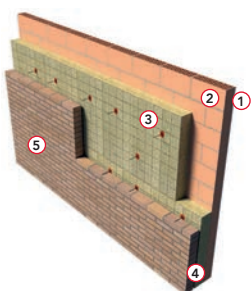
Voorbeeldconstructies

Spouwmuur met kalkzandsteen binnenblad



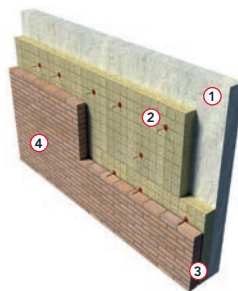
1. Kalkzandsteen lijmelementen, dikte 100 mm
2. Rockfit Premium
3. Niet-geventileerde luchtspouw ≥ 20 mm
4. Baksteen metselwerk, dikte 100 mm

Spouwmuur met poriso-/snelbouwsteen binnenblad



1. Beploistering, dikte 10 mm
2. Poriso-/snelbouwsteen metselwerk, dikte 100 mm
3. Rockfit Premium
4. Niet-geventileerde luchtspouw ≥ 20 mm
5. Baksteen metselwerk, dikte 100 mm

Spouwmuur met gietbouw binnenblad



1. Gewapend beton, dikte 160 mm
2. Rockfit Premium
3. Niet-geventileerde luchtspouw ≥ 20 mm
4. Baksteen metselwerk, dikte 100 mm

Resultaten voorbeeldconstructies

BENG (NTA 8800)

R_c (m ² .K/W)	Spouwmuur met kalkzandsteen binnenblad	Spouwmuur met poriso-/snelbouwsteen binnenblad	Spouwmuur met betonnen binnenblad
4,5	140 mm	135 mm	140 mm
4,7	145 mm	140 mm	150 mm
5,0	155 mm	150 mm	155 mm
5,5	170 mm	165 mm	175 mm
6,0	190 mm	180 mm	190 mm

EPC (NEN 1068)

R_c (m ² .K/W)	Spouwmuur met kalkzandsteen binnenblad	Spouwmuur met poriso-/snelbouwsteen binnenblad	Spouwmuur met betonnen binnenblad
4,5	145 mm	145 mm	150 mm
4,7	155 mm	150 mm	165 mm
5,0	165 mm	160 mm	165 mm
5,5	180 mm	180 mm	185 mm
6,0	200 mm	195 mm	205 mm*

* in twee lagen

ROCKWOOL Rekenhulp

Om te kunnen berekenen of je aan de nieuwe BENG-eisen voldoet is er een nieuwe bepalingsmethode ontwikkeld.

Met NTA 8800 kan niet alleen de energieprestatie van nieuwbouw worden berekend, maar ook de energieprestatie van bestaande gebouwen. Het gaat daarbij zowel om woning- als utiliteitsbouw. Met de ROCKWOOL Rekenhulp, maak je snel en handig thermische berekeningen voor de meest voorkomende constructies met ROCKWOOL steenwol.
rockwool.nl/rekenhulp.

Thermische weerstand luchtspouw

Hieronder staat beschreven onder welke voorwaarden een luchtspouw in de R_c -berekening mag worden beschouwd als niet-, zwak of sterk geventileerd.

Niet-geventileerd

Bij een niet-geventileerde luchtspouw die groter of gelijk is aan 20 mm, mag een warmteweerstand van 0,18 m².K/W worden gehanteerd. Let op: Wanneer een isolatiemateriaal met een reflecterende bekleding wordt toegepast (zoals Rockfit Mono silver of Rockfit Premium silver) mag deze waarde worden verhoogd tot 0,57 m².K/W. Dit in verband met de isolerende werking van de reflecterende bekleding in een niet-geventileerde luchtspouw. Een luchtlaag waarbij zich geen isolatielaag bevindt tussen die luchtlaag en de buitenomgeving, maar die wel kleine openingen naar de buitenomgeving heeft, mag als een niet-geventileerde luchtlaag worden beschouwd, indien die openingen niet zo zijn gerangschikt dat zij een luchtstroom door de laag mogelijk maken en dat zij verder niet groter zijn dan 500 mm² per meter luchtlaaglengthe in horizontale richting in geval van verticale luchtlagen. Open stootvoegen bestemd voor afvoer van doorgeslagen regenwater worden niet als ventilatieopeningen beschouwd.

Zwak geventileerd

Een zwak geventileerde luchtspouw is er een waarbij een voorziening aanwezig is voor beperkte luchtdoorstroming vanaf de buitenomgeving. Open stootvoegen bestemd voor afvoer van doorgeslagen regenwater worden niet als ventilatieopeningen beschouwd.

Met een oppervlakte groter dan 500 mm² maar kleiner of gelijk aan 1.500 mm² per meter luchtlaaglengthe in horizontale richting in geval van verticale luchtlagen (dus het geval bij spouwmuren)

Bij een oppervlakte groter dan 1.500 mm² betreft het een sterk geventileerde luchtspouw.

Opmerking i.v.m. aanbrengen open stootvoegen voor ventilatie:

De invloed van open stootvoegen bestemd voor ventilatie in de spouw is verwaarloosbaar voor de totale vochtinhouding van het gemetselde buitenspouwblad. Deze kunnen derhalve achterwege blijven.

Vliesgevels

In vliesgevels heeft het ophangstelsel van het gevelvlies aan het binnenblad een belangrijke invloed op de thermische prestatie. Deze ankers zijn immers veel groter dan gewone spouwankers en vormen koudebruggen doorheen de isolatielaag.

Een voldoende nauwkeurige berekening dient meestal te gebeuren met een 3D-programma. Richtgevend is weliswaar circa 30-35 % thermische prestatievermindering in vergelijking met een niet-onderbroken isolatielaag.

Verwerking

Vliesgevels

Vliesgevels zijn erg gebruikelijk in kantoor- en hoogbouw. In feite betreft het een bijzondere spouwmuurconstructie, waarbij het relatief dunne buitenblad (natuursteen, metalen structuren, etc.) met speciale ankers volledig aan het binnenblad of het draagskelet is opgehangen.

In tegenstelling tot gemetselde spouwmuren, worden structuur, isolatie en buitenafwerking dikwijls door verschillende aannemers en op verschillende tijdstippen uitgevoerd. Het komt dus voor dat gevels na uitvoering van de isolatie wekenlang onafgewerkt blijven staan. ROCKWOOL heeft voor deze toepassing geschikte isolatieplaten, met een lange "open tijd". Deze tijdelijke bestandheid tegen weersinvloeden is te danken aan de stevige wolstructuur en de goede waterafstotendheid.

De "open tijd"

In combinatie met de goede vormstabiliteit en aansluiting kan de isolatielaag tijdelijk blootgesteld worden alvorens de buitenafwerking wordt geplaatst. De Rockfit Premium biedt waarborg in dit verband. Toegelaten open periode op de gevel:

- 1 maand tot 25 meter hoogte;
- 2 weken tussen 25 en 100 meter hoogte;
- Rockfit Premium black voor alle hoogtes: 2 weken.

Doorschijnende gevels

Bij doorschijnende wanden (bijv. doorzichtig glas) is er een permanente UV-belasting. In dat geval kan volgend onderscheid als richtlijn gelden:

- 1. Doorlaat UV-stralen \leq 15%, spouw niet of zwak geventileerd**
Rockfit Premium is toepasbaar.
- 2. Doorlaat UV-stralen \leq 15%, spouw sterk geventileerd**
Rockfit Premium black, afgewerkt met zwart mineraalvlies.
- 3. Doorlaat UV-stralen $>$ 15%, spouw niet-, zwak-, of sterk geventileerd**
Rockfit Premium is toepasbaar, mits bekleed met specifiek UV-bestendige afwerking (niet door ROCKWOOL leverbaar).

Verdere aanbevelingen worden verstrekt op aanvraag.

RockTect Corner Strip

Speciaal voor het sluiten van openstaande naden ten gevolge van praktijktoleranties in het metselwerk bij uitwendige hoeken van de geïsoleerde spouwmuur of vliesgevel. De geïnstalleerde RockTect Corner Strips zorgen voor een optimale thermische prestatie en een professionele afwerking.



RockTect Plug

Isolatieplug voor snel en eenvoudig bevestigen van één- of tweelaags toegepaste ROCKWOOL isolatieplaten op (vlies)gevels. Door de stevigheid van ROCKWOOL isolatie in combinatie met de 90 mm schoteldiameter treedt er geen insnoering op rondom de pluggen. Het zogenoemde matrasedoel blijft hierdoor achterwege.



Nationale Milieudatabase

Het is verplicht om bij een omgevingsvergunningaanvraag voor nieuwbouw van woningen en kantoren - met een gebruiksoppervlakte groter dan 100 m² - een milieuprestatieberekening (MPG) in te dienen.

De Nationale Milieudatabase biedt een wetenschappelijke, open en transparante onderbouwing bij de beoordeling van bouwproducten. ROCKWOOL werd als eerste isolatieproducent in deze database opgenomen en scoort hierin zeer goed.

De Nationale Milieudatabase wordt beheerd door de onafhankelijke Stichting Bouw Kwaliteit (SBK). Het product Rockfit Premium is opgenomen in de Nationale Milieudatabase.





Services

Technisch advies

Bij onze bouwkundige specialisten kunt u terecht voor advies met betrekking tot bouwregelgeving, thermische en bouwfysische berekeningen, detailleringen, producttoepassingen, verwerking en actuele thema's zoals BENG, brandveiligheid, circulariteit en akoestiek. Onze bouwkundige specialisten denken graag in een vroeg stadium met u mee, om zo de optimale isolatie-oplossing te vinden voor uw project.

rockwool.nl/technischadvies

Pallet Retour Service

Laat lege pallets niet rondslingeren op de bouwplaats, maar laat ze gratis ophalen middels onze Pallet Retour Service.

rockwool.nl/palletretourservice

Rockcycle®

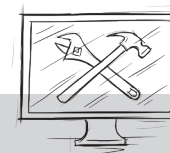
Met Rockcycle helpen we u bij het inzamelen van steenwolresten van de bouwplaats voor recycling en met de verdere logistieke afhandeling.

rockwool.nl/rockcycle

Rockfit 25 spouwgarantie

ROCKWOOL staat garant voor een uitstekende productkwaliteit. Daarom bieden wij 25 jaar garantie op de Rockfit producten. Het project wordt vooraf door de aannemer aangemeld. Indien aan de voorwaarden wordt voldaan en de isolatie conform de verwerkingsvoorschriften wordt aangebracht, ontvangt de opdrachtgever via de aannemer een garantiecertificaat.

rockwool.nl/spouwgarantie



Tools

Rekenhulp

Maak gebruik van de gratis ROCKWOOL Rekenhulp voor het maken van thermische berekeningen van de gebouwschil.

rockwool.nl/rekenhulp

Bestekservice

Download de gewenste bestekteksten met de gratis online Bestekservice van ROCKWOOL.

rockwool.nl/bestekservice

Referentiedetails

ROCKWOOL heeft samen met Bouwformatie detailtekeningen voor spouwmuren ontwikkeld. Hiermee bouwt u niet alleen energiezuinig en volgens Bouwbesluit, maar ook comfortabel, duurzaam en brandveilig. De tekeningen zijn beschikbaar in PDF-, DWG- en DXF-formaat.

rockwool.nl/referentiedetails

BIM Solution Finder

De BIM Solution Finder biedt de meest actuele BIM-objecten en -modellen voor een groot deel van het ROCKWOOL assortiment.

rockwool.nl/bim

ROCKWOOL B.V.

Industrieweg 15, 6045 JG Roermond, The Netherlands

Postbus 1160, 6040 KD Roermond, The Netherlands

T +31 (0) 475 35 35 35

E info@rockwool.nl · rockwool.nl



Productwijzigingen zijn voorbehouden zonder voorafgaande berichtgeving.
ROCKWOOL kan geen aansprakelijkheid aanvaarden voor de eventuele aanwezigheid van (zet)fouten en onvolledigheden.