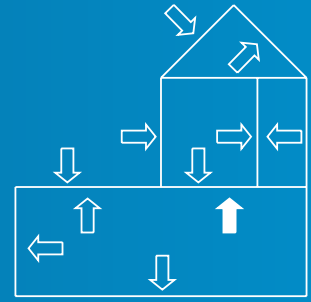


Plafond onder verdiepingsvloer

Akoestiregel MD120 systeem tegen steenachtige constructie van circa 200 kg/m².

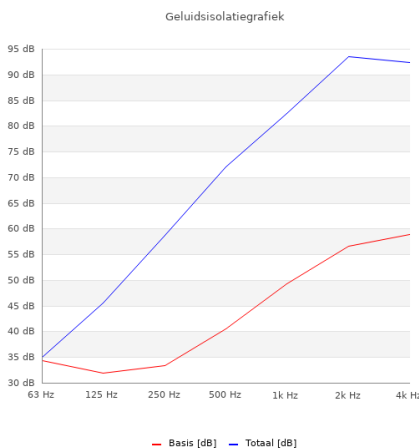
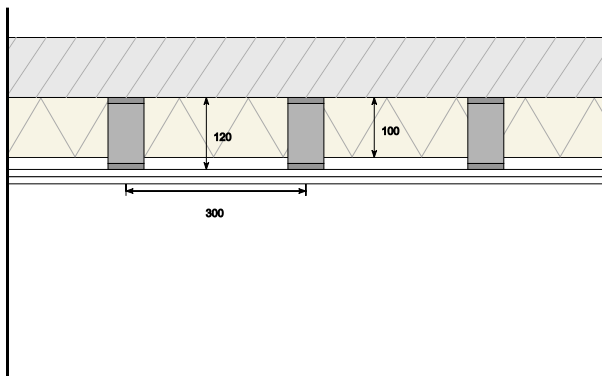


Opbouw

- Basisconstructie 200 kg/m²
- Akoestifoam randstroken rondom
- Akoestiregel MD120 ontkoppelingsprofielen, dikte 120 mm
- Akoestiwol PE spouwvulling, dikte 100 mm
- 2 lagen gipskarton beplating, dikte 12,5 mm
- Mechanisch bevestigd systeem.

Specificaties

Thermische isolatie: Rd-waarde: 2.66 m² K/W
 Gewicht systeem: 25.3 kg/m²
 Systeemdikte: 145.0 mm



Eéngetalswaarden

Rw(C;Ctr)	69(-4; -9)	dB
DnT,A	67	dB(A)

Standaardspectra

Ra,burengeluid	65.1	dB(A)
Ra,wegverkeer	59.0	dB(A)
Ra,railverkeer	70.1	dB(A)
Ra,vliegverkeer	64.2	dB(A)

Muziekspectra

Ra,achtergrondmuziek	63.2	dB(A)
Ra,popmuziek	57.6	dB(A)
Ra,dance	52.7	dB(A)
Ra,house	46.9	dB(A)
Ra,ultrabass	41.1	dB(A)
Ra,bioscoop	51.5	dB(A)

Luchtgeluidisolatie

Band [Hz]	Basis [dB]	Totaal [dB]
63	34.4	35.1
125	32	45.6
250	33.4	58.7
500	40.6	72.1
1k	49.4	82.5
2k	56.6	93.6
4k	59	92.4

Rapport: Peutz A2406-1-RA

De gegevens op dit blad zijn eigendom van Merford. De geluidsisolatie is gebaseerd op laboratoriumwaarden. Praktijkwaarden zijn afhankelijk van de bouwkundige toepassing. Dimensionering van hoofdconstructie, geluidsisolatie berekeningen en andere bouwfysische berekeningen in overleg met betreffende adviseur.

Merford Acoustic Materials

Tel: +31 (0)183 520 401 | accousticmaterials@merford.com | www.merford.com