

Handleiding voor de verwerking

HardiePanel® gevel- bekleding



Inhoudsopgave

01 JamesHardie® gevelbekleding	P. 4	1
<hr/>		
02 Onderhoud	P. 10	2
<hr/>		
03 Toepassingsgebied	P. 11	3
<hr/>		
04 Verwerking van HardiePanel® gevelbekleding	P. 12	4
<hr/>		
05 Buitenplafonds en overstekken	P. 18	5
<hr/>		
06 Technische details	P. 19	6
<hr/>		
07 Kleuren en textuur	P. 33	7
<hr/>		
08 Impressies	P. 34	8
<hr/>		

01 JamesHardie® gevelbekleding

1

JamesHardie® gevelbekleding bestaat uit vezelcement en is speciaal ontwikkeld om weersinvloeden te kunnen weerstaan zonder de natuurlijke schoonheid te verliezen.

HardiePanel® gevelbekleding

HardiePanel® vezelcementplaten van JamesHardie zijn onderhoudsvrije gevelpanelen, verkrijgbaar in 5 kleurthema's met in totaal 21 kleuren en twee texturen, smooth (glad) en cedar (houtnerfstuctuur)

HardiePanel® biedt een aantal voordelen ten opzichte van traditionele gevelbekleding. Het is zeer eenvoudig te monteren, biedt een grote ontwerprijheid en heeft een langere levensduur.

Levensduur

Dankzij ruim 130 jaar aan technische innovaties onderscheiden de producten van James Hardie zichzelf van andere gevelbekledingen. JamesHardie® vezelcement is stootvast, onbrandbaar, ongevoelig voor insecten en weersbestendig. De HardiePanel® gevelpanelen zijn speciaal ontwikkeld om onder

invloed van het Europese klimaat alle eigenschappen zo lang mogelijk te behouden. Door de uitstekende schimmel- en vochtbestendigheid blijven de producteigenschappen, ook onder invloed van vocht en regen uitstekend behouden.

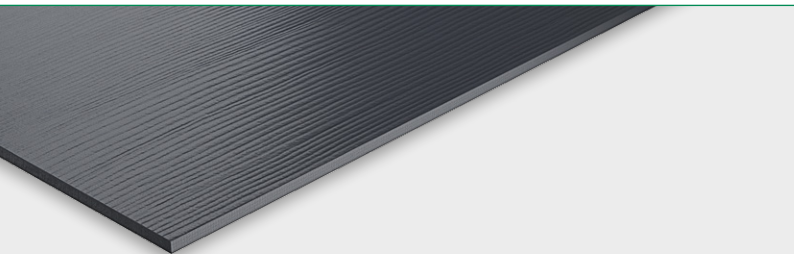
Uitgekiende samenstelling

JamesHardie® Vezelcementproducten bestaan uit een mengsel van cement, zand en water, versterkt met cellulosevezels. Daarnaast is er een kleine hoeveelheid chemische additieven die de JamesHardie® producten hun unieke eigenschappen geeft.

Uitstekende vormstabiliteit

Onze gevelbekleding is in het laboratorium ontwikkeld en wordt voortdurend geoptimaliseerd, waarmee we over een vezelcement beplating beschikken die zeer robuust is en onder invloed van het Europese klimaat niet splintert.

Door de bijzondere samenstelling hebben de HardiePanel® elementen stijl en uitstraling - een goede keus voor een eigentijds design.



1.1 Productbeschrijving

HardiePanel® gevelbekleding heeft een dikte van 8mm en is beoordeeld volgens de richtlijnen van de norm EN12467 Vlakke vezelcement platen.

Ze zijn goedgekeurd voor zowel buitengevel als plafondtoepassingen. De panelen kunnen bevestigd worden met roestvrijstalen schroeven of nagels op een houten of aluminium onderconstructie.

ColourPlus™ Technology

De ColourPlus™ Technology is een vooruitstrevende hoogwaardige behandelingsmethode waarbij de verf in meerdere lagen in de fabriek wordt aangebracht en geconditioneerd in de vezelcementproducten wordt gebakken.

Dit zorgt voor een zeer stabiele coating die niet scheurt, niet verbleekt en zeer weinig onderhoud behoeft.

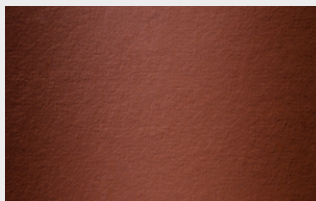
Onze producten hebben een verwachte levensduur van meer dan 60 jaar en een garantie van 15 jaar. Wilt u meer weten, dan staan onze technische ingenieurs u graag te woord! Zie voor meer informatie www.jameshardie.nl of jameshardie.be



HardiePanel® gevelbekleding is in cedar (houtnerfstructuur) en smooth (glad) verkrijgbaar.



Cedar



Smooth

1.2 Technische gegevens

De kwaliteitseigenschappen van de HardiePanel® gevelbekleding worden voortdurend zowel intern als extern gecontroleerd. De HardiePanel® gevelbekledingen voldoen aan de hoogst haalbare categorie:

Categorie A, Klasse 2 van de EN 12467 en hebben een CE markering. De HardiePanel vezelcement panelen voldoen, met betrekking tot de toegestane afwijkingen de nominale afmetingen, de rechtheid van de randen en haaksheid aan Niveau I

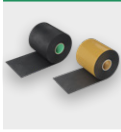
volgens EN 12467 Zo kunnen de platen toelaatbare afwijkingen van de standaardafmetingen hebben, zoals blijkt uit het volgende tabel. Hier dient voor de bevestiging van groot formaat panelen rekening mee gehouden te worden.

Brandklasse

Doordat HardiePanel® gevelbekleding voornamelijk uit minerale grondstoffen bestaat zijn ze onbrandbaar en volgens de norm EN 13501-1 ingeschaald in brandklasse A2-s1,d0.

Producteigenschappen	
Europese richtlijn	EN 12467
Brandklasse (EN 13501-1)	Onbrandbaar, A2,s1-d0
Dikte	8 mm (smooth ± 0,8 mm, cedar ± 1,2 mm)
Formaat	3050 × 1220 mm (lengte ± 5 mm, breedte ± 3,66 mm)
Dichtheid	1300 kg/m ³
Gewicht per m ²	11,2 kg/m ²
Buigsterkte	Droog Smooth variant 15,5 MPa ⊥ 10,1 MPa // Cedar variant 14,0 MPa ⊥ 8,5 MPa // Verzadigd Smooth variant 11,5 MPa ⊥ 7,5 MPa // Cedar variant 10,0 MPa ⊥ 6,0 MPa //
Elasticiteitsmodulus	Smooth 6200 N/mm ² Cedar 5100 N/mm ²
Lengteverandering, 30-90% RV,	≤ 0,05%
Categorie en Klasse volgens EN 12467	Categorie A, Klasse 2
Thermische geleiding	0,23 W/mK
Thermische weerstand	0,024 (m ² K)/W

Toebehoren



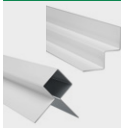
EPDM-tape

EPDM-tape (zelfklevend of vlak) voorkomt dat er vocht in de onderliggende houtconstructie trekt. Lengte 20 en 40 meter verkrijgbaar met een breedte van 60 en 100 mm.



Ventilatieprofielen

Ventilatieprofielen voor ventilatie in- en uitlaat en bescherming tegen ongedierte. Leverbaar in drie diepten (blank aluminium): 30 mm, 38 mm en 50 mm. Lengte 3 meter. Tevens leverbaar zijn zwarte profielen in PVC of aluminium met een diepte van 30 mm. Lengte 2,5 meter.



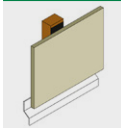
JamesHardie™ hoekprofielen

Hoogwaardig gepoedercoate aluminium profielen voor binnen en buitenhoeken. In alle 21 ColourPlus™ Technology kleuren beschikbaar. Lengte 3 meter.



V-neusprofiel

Esthetisch profiel voor tussen de horizontale naden en beperkt de inwatering van water. Leverbaar in zwart en blank aluminium. Lengte: 3 meter.



Plintprofiel

Esthetisch profiel voor tussen de horizontale naden en beperkt de inwatering van water. Leverbaar in zwart en blank aluminium. Lengte: 3 meter.



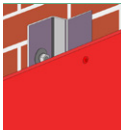
JamesHardie™ Stoelprofiel

Aluminium profiel voor het dichtzetten van horizontale naden tegen het indringen van water. Leverbaar in alle 21 kleuren. Lengte: 3 meter.



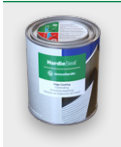
Omega profiel

Aluminium profiel (zwart) voor de bevestiging direct tegen de wand. Toe te passen ter plaatse van de verticale voegen. Lengte: 3 meter.



Z-profiel

Aluminium profiel (blank) voor de bevestiging direct tegen de wand. Toe te passen voor de bevestiging tussen de verticale voegen. Lengte: 3 meter.



ColourPlus™ Edge Coating

Coating voor het afwerken van de gezaagde kanten (belangrijk voor de garantie van 15 jaar) tevens voor beschadigde hoeken en andere kleine beschadigingen. Verkrijgbaar in blikken van 0,5 liter.

1

**ColourCoat™ gevelplaatschroef**

T20 Torx RVS A4/316, diameter kop 12 mm, 4,8 x 38 mm scherpe punt voor de bevestiging op hout.

**ColourCoat™ gevelplaatschroef (voor aluminium onderconstructie)**

T20 Torx RVS/A4, diameter kop 12 mm, 5,5 x 25 mm met boorpunt voor de bevestiging op aluminium.

**ColourCoat™ platkop geringde nagel**

2,9 x 32 mm RVS/A4 (ook ongekleurd).

**HardieBlade™ zaagblad**

Diamant zaagblad. Speciaal ontworpen om stofvorming tegen te gaan. Dankzij de diamantgeharde zaagtanden heeft het zaagblad een lange levensduur en blijven de zaagprestaties uitstekend. Verkrijgbaar in doorsnedes van Ø 160, 190, 254 en 305 mm.

Meer informatie is te vinden in de actuele online prijslijst van James Hardie.

Bijkomende producten

Waterkerende dampopen folie	Ter bescherming van de achterconstructie met isolatie
Houten draagstructuur	Minimale sterkteklasse C24 volgens EN 14081-1 Minimale afmetingen houtstructuur: 28x45 mm en bij plaatvoegen 28x80 mm (of gebruik dubbele latten van 28x45 mm)
Decoupeerzaag	Voor uitzagen van details
Invalzaag met HEPA stofafzuiging	Voor het verzagen van de HardiePanel® vezelcement platen

Beschermingsfolie

De HardiePanel® gevelbekleding is met een PE folie beschermd tegen vervuiling en beschadiging. De folie

kan voor gebruik van de panelen makkelijk verwijderd worden. PE is een milieuvriendelijk polymeer en kan gerecycled worden.



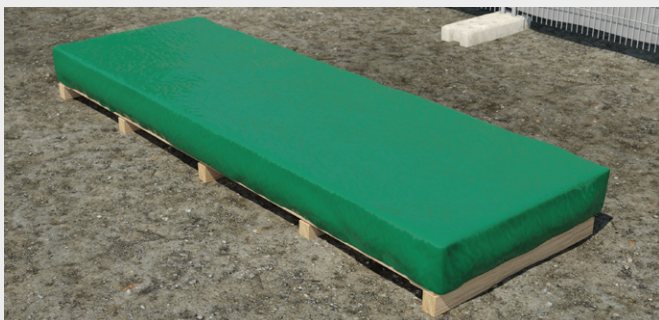
1.3 Opslag en gebruik

De JamesHardie® producten mogen buiten op een vlakke ondergrond opgeslagen worden maar moeten vrij van de grond blijven en bedekt worden met een waterdicht dekzeil om contact met water en stof te vermijden

Het is van belang dat de panelen vlak en droog opgeslagen worden. Maximaal 5 pallets kunnen op elkaar gestapeld worden.

Vochtige producten mogen niet verwerkt worden. Indien dit toch gebeurt kan er schade bij de naden ontstaan. James Hardie is niet verantwoordelijk voor schade aan de producten door verkeerde opslag of verwerking.

Vochtige producten dienen geplaatst te worden in een droge geventileerde ruimte zodat ze voor montage volledig kunnen drogen.



Producten beschermd opslaan



HardiePanel® Gevelelementen altijd op hun kant dragen

02 Onderhoud

Jaarlijks onderhoud

HardiePanel® gevelbekleding heeft weinig onderhoud nodig om de specifieke eigenschappen, stabiliteit en functionaliteit te behouden.

Een jaarlijks onderzoek van de gevel (ventilatie, voegen, montage) en het repareren van eventuele schade wordt echter aanbevolen om de levensduur verder te verlengen.

Invloed van de natuur

Milieu-, weersinvloeden en planten in de directe omgeving kunnen het uiterlijk van de planken veranderen. Luchtvervuiling, stof of blad kunnen namelijk sporen achterlaten.

HardiePlank® gevelbekleding is echter buitengewoon weersbestendig. Daarnaast zijn de panelen ongevoelig voor algen en schimmels en is er geen sprake van verrotting.

Aan de kust worden gevels meer op de proef gesteld door het zout en zand in de lucht. Wij bevelen daarom aan om in kustregio's regelmatig inspecties en onderhoud uit te voeren en zo eventuele schade te voorkomen. Let in het bijzonder op hoeken en kieren bij ramen en deuren en de gevelbekleding aan de kant van de heersende windrichting.

Reiniging

HardiePanel® gevelbekleding kan met koud en lauwwarm water worden gereinigd. Indien nodig kan een mild schoonmaakmiddel zonder oplosmiddelen worden toegevoegd. Werk van boven naar beneden. Spoel het gereinigde oppervlak met voldoende koud water af. Gebruik hiervoor geen hogedrukreiniger. Test van tevoren op een klein stukje van de gevel of de door u gekozen reinigingsmethode geen sporen achterlaat. Een gevel moet minimaal eens per jaar worden schoongemaakt.

Belangrijk:

Gebruik nooit een hogedrukreiniger om een gevel van vezelcement te reinigen. Deze kan het oppervlak aantasten en flink beschadigen.



03 Toepassingsgebied

HardiePanel® gevelpanelen zijn geschikt en goedgekeurd als geveltoepassing, buitenplafonds en overstekken.

Voor gebouwen met gevelonderdelen moet volgens de EN 1991-1-4 altijd een windlastberekening gemaakt worden. Hierbij zijn o.a. de volgende parameters van belang:

- Gebouwhoogte
- Gebouwworm
- Windgebied
- Oriëntatie

Naast de windlast moet bij het ontwerp ook rekening gehouden worden met de algemene norm EN 1991-1-1 belastingen op constructies. Het draagvermogen en de verankering van de onderconstructie of ophanging moet altijd door een constructeur berekend worden.

De ontwerp parameters van de HardiePanel® gevelbekleding alsmede de goedgekeurde bevestigingsmiddelen staan beschreven in de Algemene Zulassung Z-31.4-193.

04 Verwerking van HardiePanel®

4.1 Algemeen

Ventilatie

Belangrijk is dat de HardiePanel® gevelbekleding altijd geventileerd moet worden aangebracht.

De ventilatiespouw dient minimaal 20 mm te zijn.

Ventilatie inlaat en uitlaat moet een minimale opening hebben van 10 mm (100 cm²/m¹). Tevens dient het ontwerp zodanig te zijn dat de ventilatie achter de panelen niet onderbroken wordt. Let op bij boven- en onderaansluitingen van kozijnen en horizontale regels. Ventilatieopeningen groter dan 20 mm moeten worden voorzien van een ventilatieprofiel om insecten en ongedierte te voorkomen (bouwbesluit). Zie hiervoor ook detail 6.1.3 op pagina 21.

Indien de achterliggende bouwmaterialen niet vochtbestendig zijn moet een waterkerende dampdoorlatende folie worden bevestigd met een overlap van minimaal 150 mm. James Hardie is niet verantwoordelijk voor het binnendringen van water in de achterconstructie. Als waterkerende dampdoorlatende laag kan ook de HardieWindbreaker™ spouwplaat gebruikt worden.

Zagen

Bij het op maat zagen van HardiePanel® gevelbekleding is onderstaande van belang:

- Draag altijd een fijnstofmasker van beschermingsklasse 2 of 3, of een volgelaatsmasker conform de EU regelgeving.
- Zaag altijd buiten en ga zo staan dat het stof van u en andere personen wegblaast.

Gereedschap:

Stofarme invalcirkelzaag met HardieBlade™ zaagblad en geschikt voor stofafzuiging met HEPA-filter.

Een decoupeerzaag of gatenboor kan gebruikt worden voor details. Gebruik bij voorkeur tanden van hardmetaal of diamant. Verwijder na de werkzaamheden het stof met een stofzuiger met filter van kleding, gereedschap en directe omgeving. Gebruik water voor het vegen om rondvliegende stofdeeltjes in de lucht te vermijden.

Edge Coating

Bij het op maat zagen van de HardiePanel® gevelbekleding moeten alle zaagkanten voor montage worden voorzien van de ColourPlus™ Technology Edge Coating.

Gebruik hiervoor een kleine verfroller. Breng de verf niet aan op de voorzijde van de gevelbekleding. Verwijder overtollige verf direct.

U kunt ColourPlus™ Edge Coating ook gebruiken voor het bijwerken van krassen of deuken met een maximumgrootte van 6 mm. Alleen aanbrengen in kleine hoeveelheden op de juiste plaats omdat de kleur iets kan afwijken. Als de beschadiging zichtbaar blijft, is het beter om de panel te vervangen.

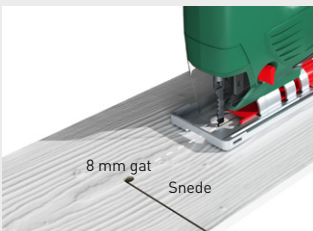
Tip:

Bij gebruik van elektrisch handgereedschap, zoals cirkel- of decoupeerzagen, moet de achterzijde van de panelen naar boven liggen.

Bij gebruik van vaste zagen, zoals een afkortzaag met kap, ligt de voorkant (gekleurde kant) naar boven. Het zaagblad valt dan met de zaagtanden van bovenaf in de plaat. De zaagdiepte moet ongeveer 10-15 mm dieper zijn dan de plaatdikte.

Eigenschappen HardieBlade™ zaagbladen

Diameter	Ø 160 mm	Ø 190 mm	Ø 254 mm	Ø 305 mm
Breedte	4 mm	4 mm	4 mm	4 mm
Tandgrootte	20 mm	30 mm	30 mm	30 mm
Toerental / Min.	4 800	4 000	3 000	2 800



Bij een hoek uitsnede eerst een gat van 8 mm boren en dan uitzagen.



Aanbrengen van de ColourPlus™ Edge Coating.

4.2 Draagstructuur

HardiePanel® gevelbekleding kan gemonteerd worden op hout, aluminium of worden verlijmd. In deze brochure wordt de windlastberekening op hout verder uitgewerkt. Voor bevestiging op aluminium of verlijming, neemt u contact op met de technische ingenieurs van James Hardie. In onderstaande tabel

staat de maximaal op te nemen windbelasting vermeld. Indien uit de berekening hogere windlasten komen dan in de tabel vermeld staan, zal de onderconstructie door een constructeur anders ontworpen moeten worden. James Hardie is niet verantwoordelijk voor de onderconstructie.

Windlasttabellen voor verticale verwerking

Onder-constructie	Bevestigings-middel	Max. wind-druk	Max. h.o.h. afstand	Max. schroef-afstand	Randafstanden	
		[kPa]	[mm]	[mm]	vanaf zijkant	Van boven en onder
Houten draag-structuur	HardiePanel™ schroeven 4,8×38 mm kop Ø 12 mm	1,44	600	400 per rij	20	50

4.3 Houten draagstructuur

HardiePanel® gevelbekleding kan op massieve wanden en op lichte bouwwanden worden gemonteerd. Massieve wanden zijn meestal gemaakt van beton of metselwerk (met isolatie). Lichte bouwwanden zijn samengesteld uit houten of metalen regelwerk, waarbij de ruimtes tussen twee frames met isolatiemateriaal zijn opgevuld.

De houten draagstructuur dient minimaal sterkteklasse C24 te hebben met een minimale afmeting

van 28 x 45 mm en bij plaatvoegen 28 x 80 mm (of een dubbele stijl van 28 x 45 mm).

De bevestiging van de houten draagstructuur op de achterwand dient te voldoen aan de EN 1995-1-1. Gebruik bij voorkeur gewolmaniseerde latten en gebruik de EPDM-tape op alle latten om deze te beschermen tegen vochtindringing.

Het regelwerk dient vlak uitgelijnd te zijn voordat de gevelbekleding wordt aangebracht. Afstand van onderkant paneel tot maaiveld dient minimaal 150 mm te zijn.

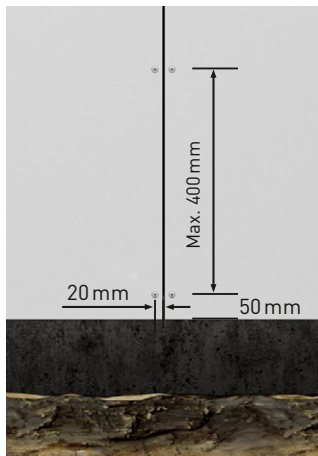
Dubbel regelwerk

Indien er direct tegen de wand isolatie aangebracht wordt, dient er een dubbel regelwerk geplaatst te worden om de ventilatie achter de HardiePanel® gevelbekleding te waarborgen.

Bij grote isolatiedikten kan de HardiePanel® gevelbekleding ook op aluminium profielen bevestigd worden. Ook deze onderconstructie zal voldoende draagkrachtig gedimensioneerd moeten zijn.

4.4 Bevestiging van HardiePanel® gevelbekleding op hout

HardiePanel® gevelbekleding kan geschroefd, genageld of worden verlijmd op een houten draagstructuur. Bevestig de schroeven/nagels met een randafstand van 20 mm en 50 mm van de boven- en onderzijde. De h.o.h. afstand van de schroeven/nagels is maximaal 400 mm. Deze afstanden zijn bij horizontale of verticale montage hetzelfde.



Gezaagde kanten even schuren met schuurpapier (korrelgrootte 120) en daarna sealen met de ColourPlus™ Edge Coating.

HardiePanel® gevelbekleding hoeft niet voorgeboord te worden.

De HardiePanel™ schroeven met een torx 20 bit in de plaat schroeven. De achterkant van de schroefkop moet gelijk met het oppervlakte van de plaat liggen. Als de schroef te ver wordt ingedraaid kan de plaat beschadigen. Hetzelfde geldt voor de bevestiging met nagels. De nagelkop dient gelijk met het oppervlakte van de plaat te liggen. Platen nooit op elkaar laten rusten bij montage in verband met mogelijke beschadigingen.

Bevestig elke plaat met minimaal 4 HardiePanel™ schroeven. Bij speciale detailleringen en vormen zal het aantal schroeven constructief bepaald moeten worden.

De platen worden met zichtbare voegen gemonteerd. Hierbij is de maximale horizontale voeg 8 mm en de maximale verticale voeg 12 mm. De minimale voeg voor beide richtingen is 3 mm.

Bij horizontale open voegen van 6-8 mm is het voor het behalen van brandklasse B noodzakelijk dat er in de spouw gebruik wordt gemaakt van de HardieWindbreaker™ spouwplaat.

Horizontale voegen kunnen tegen indringing van water dichtgezet worden met de volgende profielen:

- V-Neusprofiel
- Plintprofiel
- Stoelprofiel

Voor meer informatie, neem contact op met de technische ingenieurs van JamesHardie.

Doorvoeren

Om gaten voor leidingen of kranen te maken, wordt een gatenzaag met hardmetalen tanden gebruikt. Maak het gat ongeveer 6 mm groter dan de diameter van de leiding. Na montage kan het gat om de leiding opgevuld worden met een elastisch overschilderbaar voegmiddel (geen siliconen).

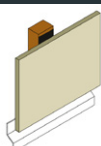
Dilataties

Bouwkundige dilataties altijd doorzetten naar de gevelbekleding en de achterconstructie. Tevens dient de onderconstructie inclusief gevelbeplating om de 15 meter een dilatatievoeg te hebben, zowel in horizontale als verticale richting. Zie detail 6.1.11 op pagina 30

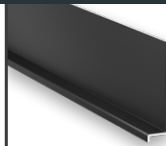
De horizontale voegen kunnen voorzien worden van het JamesHardie™ V-Neusprofiel, Plintprofiel of het Stoelprofiel tegen indringing van water.



V-neusprofiel



Plintprofiel



Stoelprofiel



05 Buitenplafonds en overstekken

HardiePanel® gevelbekleding kan ook toegepast worden als buitenplafond of als overstek.

Het is aan te bevelen om de panelen op een onderconstructie te bevestigen die direct verbonden is met de draagstructuur.

De h.o.h. afstand van de onderconstructie is max 600 mm als de plaat in de langsrichting wordt verwerkt (in de richting van de vezelrichting/stempel) en max 300 mm dwars op de vezelrichting.

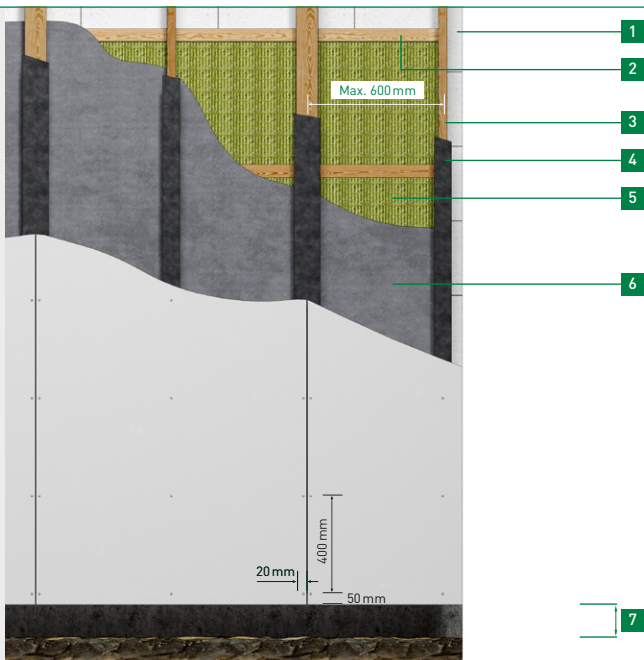
De h.o.h. afstand van de schroeven is max 300 mm. De exacte maat is afhankelijk van de windlast en zal per project uitgerekend moeten worden.



06 Technische details

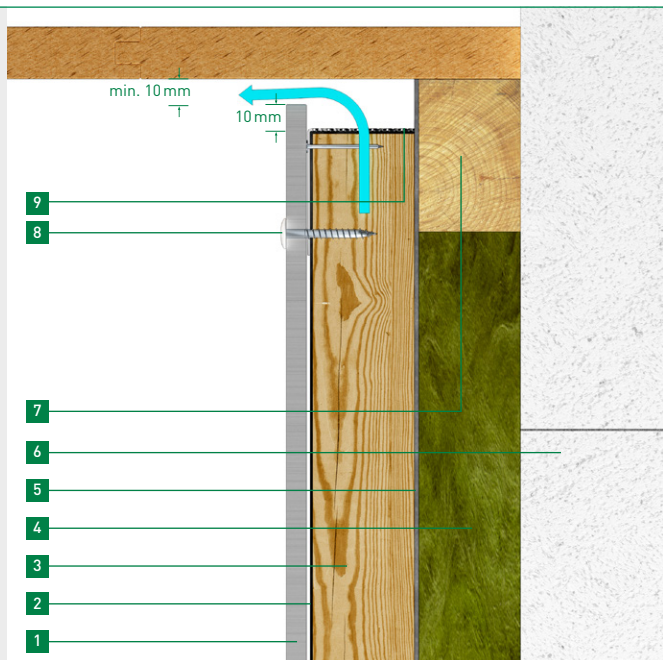
6.1 Houten draagstructuur

6.1.1 Aanzicht



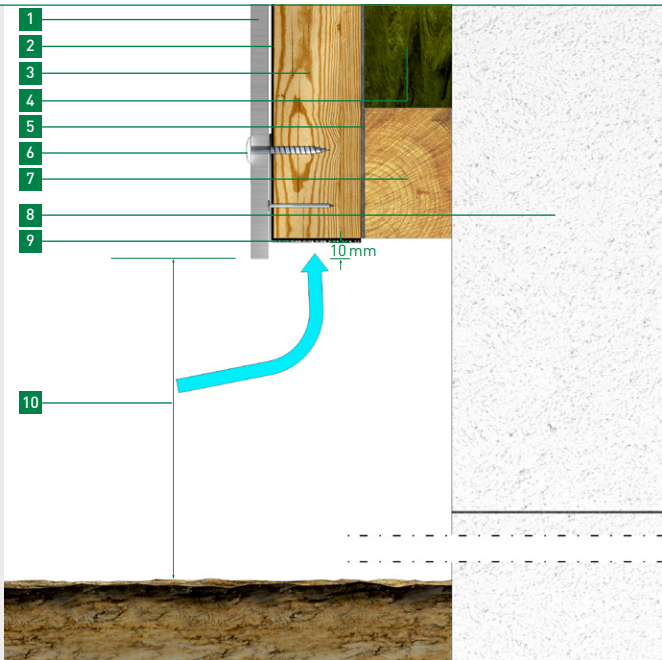
- 1 Dragende achterconstructie
- 2 Horizontaal regelwerk
- 3 Verticaal regelwerk min. 28 x 45 mm
- 4 EPDM-tape
- 5 Isolatie
- 6 Waterkerende dampopen folie
- 7 Afstand gevelbekleding en maaiveld minimaal 150 mm

6.1.2 Detail dakrand



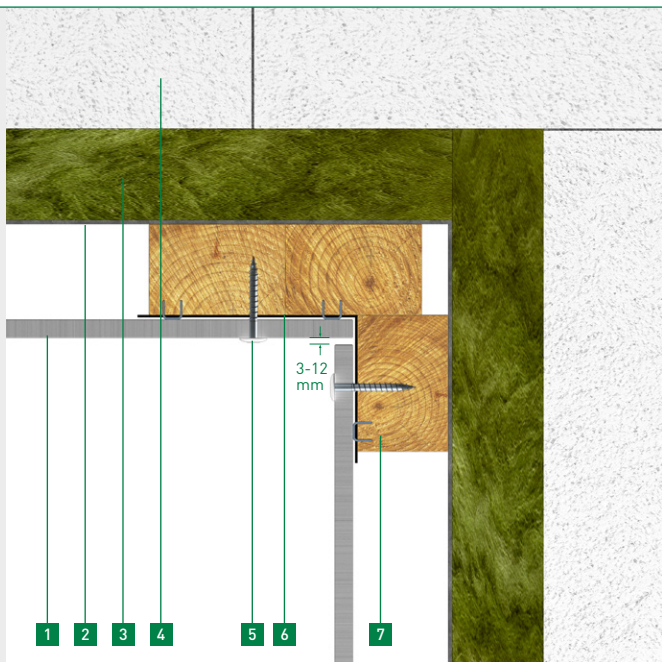
- 1 HardiePanel® gevelbekleding
- 2 EPDM-tape
- 3 Verticaal regelwerk min. 28 x 45 mm
- 4 Isolatie
- 5 Waterkerende dampopen folie
- 6 Dragende achterconstructie
- 7 Horizontaal regelwerk
- 8 HardiePanel™ schroef T20 Torx
- 9 HardiePanel™ ventilatieprofiel

6.1.3 Detail onderzijde



- 1 HardiePanel® gevelbekleding
- 2 EPDM-tape
- 3 Verticaal regelwerk min. 28 x 45 mm
- 4 Isolatie
- 5 Waterkerende dampopen folie
- 6 HardiePanel™ schroef T20 Torx
- 7 Horizontaal regelwerk
- 8 Dragende achterconstructie
- 9 HardiePanel™ ventilatieprofiel
- 10 Afstand gevelbekleding en maaiveld minimaal 150 mm

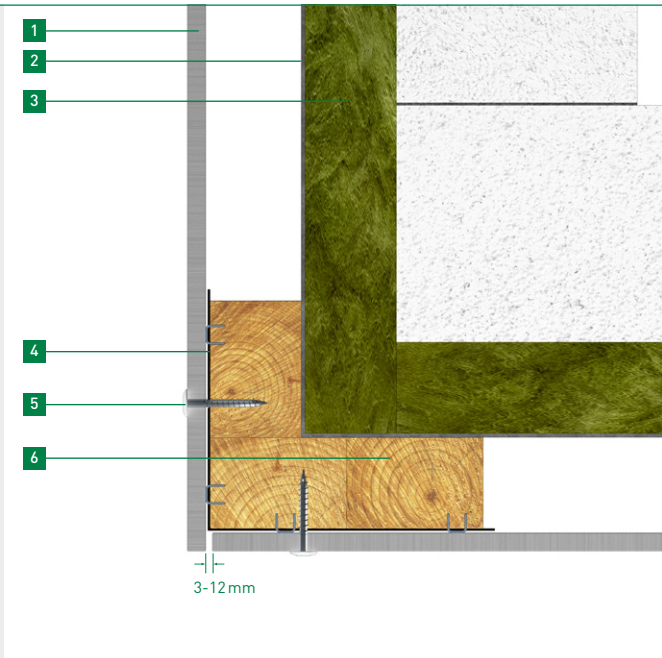
6.1.4 Detail binnenhoek



6

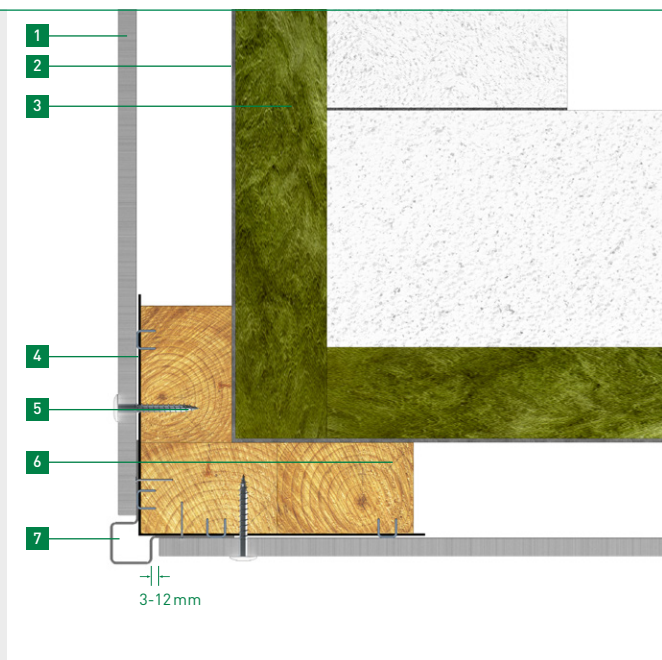
- 1 HardiePanel® gevelbekleding
- 2 Waterkerende dampopen folie
- 3 Isolatie / horizontaal regelwerk
- 4 Dragende achterconstructie
- 5 HardiePanel™ schroef T20 Torx
- 6 EPDM-tape
- 7 Verticaal regelwerk min. 28 x 45 mm

6.1.5 Detail buitenhoek



- 1 HardiePanel® gevelbekleding
- 2 Waterkerende dampopen folie
- 3 Isolatie / horizontaal regelwerk
- 4 EPDM-tape
- 5 HardiePanel™ schroef T20 Torx
- 6 Verticaal regelwerk min. 28 x 45 mm

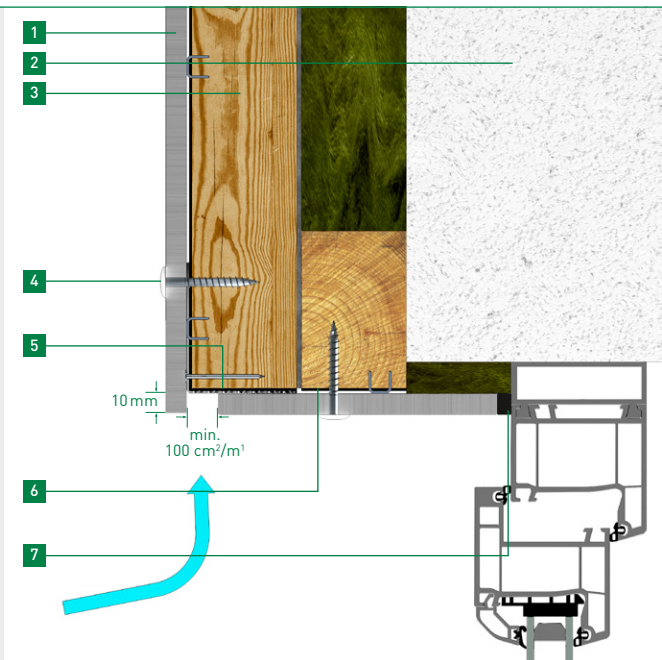
6.1.6 Buitenhoek met MetalTrim™



6

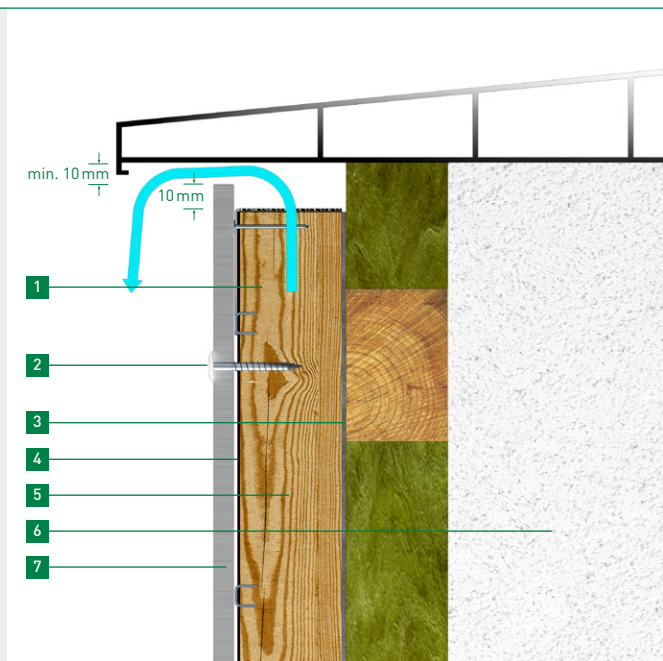
- 1 HardiePanel® gevelbekleding
- 2 Waterkerende dampopen folie
- 3 Isolatie / horizontaal regelwerk
- 4 EPDM-tape
- 5 HardiePanel™ schroef T20 Torx
- 6 Verticaal regelwerk min. 28 x 45 mm
- 7 JamesHardie™ sym. buitenhoekprofiel

6.1.7 Detail bovenzijde kozijnaansluiting



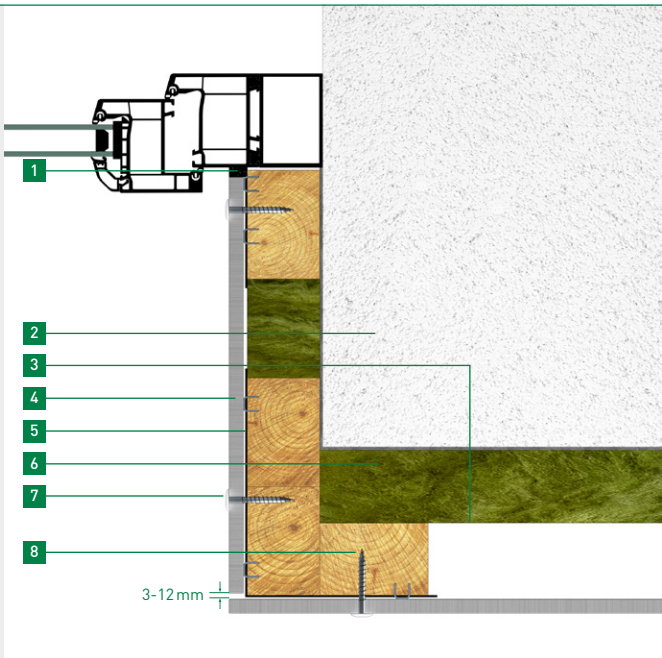
- 1 HardiePanel® gevelbekleding
- 2 Dragende achterconstructie
- 3 Verticaal regelwerk min. 28 x 45 mm
- 4 HardiePanel™ schroef T20 Torx
- 5 HardiePanel™ ventilatieprofiel
- 6 EPDM-tape
- 7 Waterkerend afichten

6.1.8 Detail onderzijde kozijnaansluiting



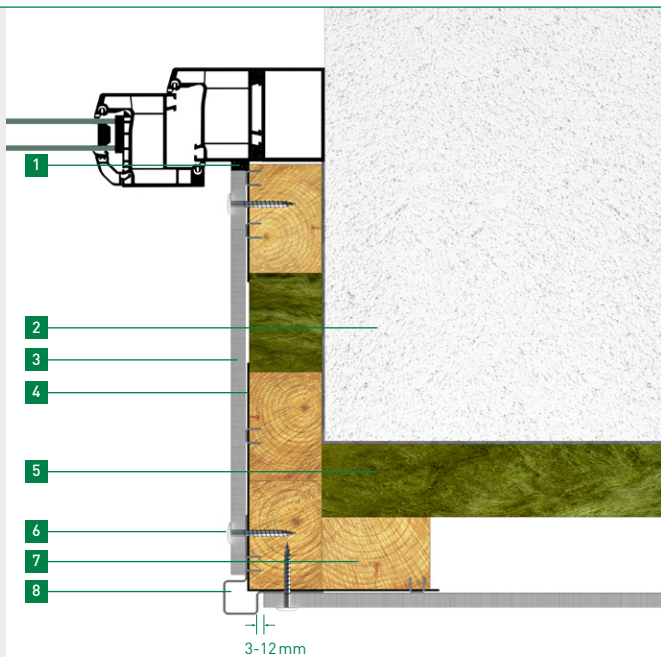
- 1 HardiePanel™ ventilatieprofiel
- 2 HardiePanel™ schroef T20 Torx
- 3 Waterkerende dampopen folie
- 4 EPDM-tape
- 5 Verticaal regelwerk min. 28 x 45 mm
- 6 Dragende achterconstructie
- 7 HardiePanel® gevelbekleding

6.1.9 Detail zijaansluiting optie 1



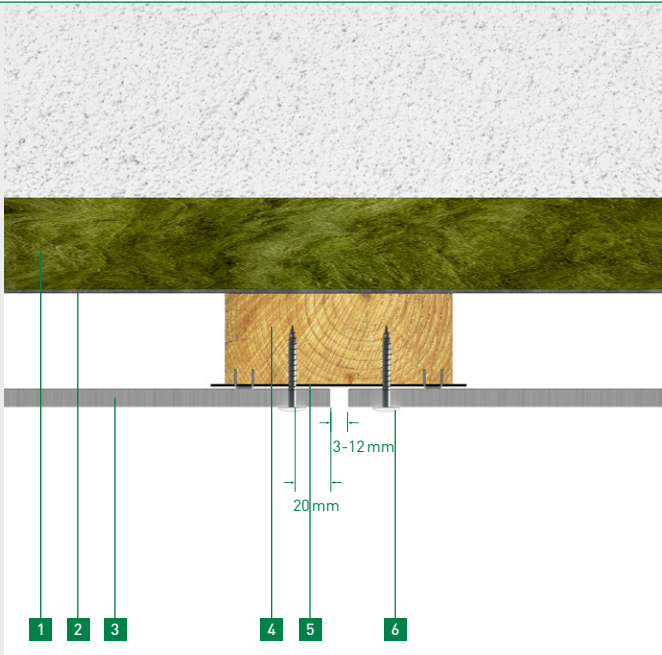
- 1 Waterkerend afdichten
- 2 Dragende achterconstructie
- 3 Waterkerende dampopen folie
- 4 HardiePanel® gevelbekleding
- 5 EPDM-tape
- 6 Isolatie / horizontaal regelwerk
- 7 HardiePanel™ schroef T20 Torx
- 8 Verticaal regelwerk min. 28 x 45 mm

6.1.9 Detail zijaansluiting optie 2



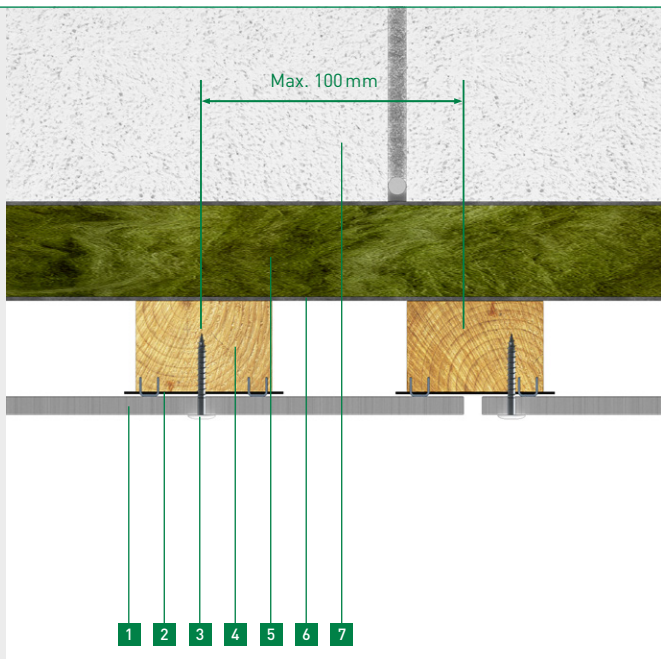
- 1 Waterkerend afdichten
- 2 Dragende achterconstructie
- 3 HardiePanel® gevelbekleding
- 4 EPDM-tape
- 5 Isolatie / horizontaal regelwerk
- 6 HardiePanel™ schroef T20 Torx
- 7 Verticaal regelwerk min. 28 x 45 mm
- 8 JamesHardie™ sym. buitenhoekprofiel

6.1.10 Detail verticale voeg



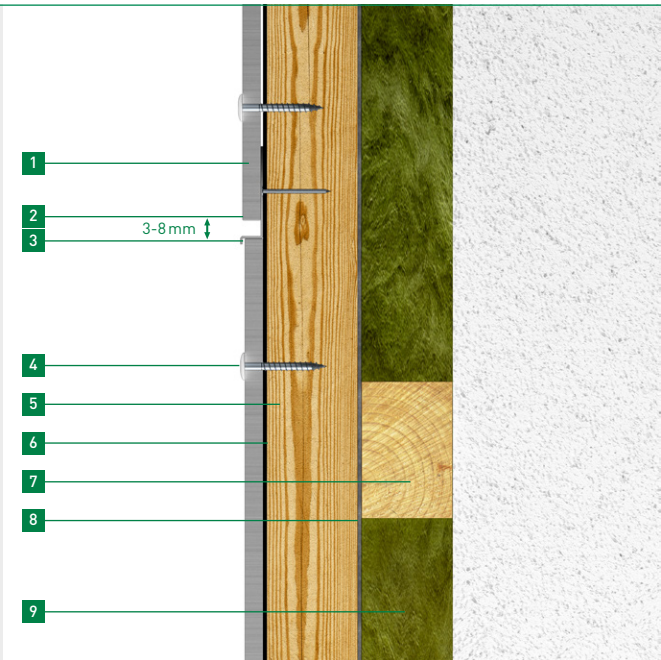
- 1** Isolatie / horizontaal regelwerk
- 2** Waterkerende dampopen folie
- 3** HardiePanel® gevelbekleding
- 4** Verticaal regelwerk min. 28 x 80 mm
- 5** EPDM-tape
- 6** HardiePanel™ schroef T20 Torx

6.1.11 Detail dilatatievoeg




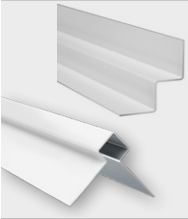
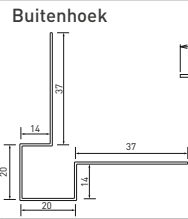
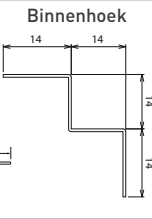
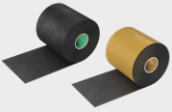

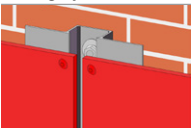
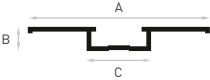

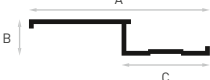
- 1 HardiePanel® gevelbekleding
- 2 EPDM-tape
- 3 HardiePanel™ schroef T20 Torx
- 4 Verticaal regelwerk min. 28 x 45 mm
- 5 Isolatie- / horizontaal regelwerk bij dilatatie gescheiden
- 6 Waterkerende dampopen folie
- 7 Dragende achterconstructie

6.1.12 Detail horizontale voeg met plintprofiel



- 1 HardiePanel® gevelbekleding
- 2 Dragende achterconstructie
- 3 Stoelprofiel
- 4 HardiePanel™ schroef T20 Torx
- 5 Verticaal regelwerk min. 28 x 45 mm
- 6 EPDM-tape
- 7 Horizontaal regelwerk
- 8 Waterkerende dampopen folie
- 9 Isolatie

6.2 Afmetingen van profielen en toebehoren

		Art.-Nr.	
Ventilatieprofielen			
	Lengte: 3 m. Verkrijgbaar in drie diepten, passend bij gangbare frame-afmetingen:		
	30 mm	3001851	
	38 mm	5300186	
	50 mm	5300187	
JamesHardie™ hoekprofielen			
	Buitenhoek	Binnenhoek	verkrijgbaar in 21 kleuren
			
EPDM-tape			
	Dikte: 0,7 mm. EPDM-tape (zelfklevend of vlak) voorkomt dat er vocht in de onderliggende houtconstructie trekt. Lengte 20 en 40 meter. Breedtes:		
	60	5300153	
	100	5300151	
HardieBlade™ zaagblad			
	Het zaagblad is zo gemaakt dat het de vorming en verspreiding van stof tot een minimum beperkt. Dankzij de diamantcoating heeft het zaagblad een lange levensduur en blijven de snijprestaties uitstekend. HardieBlade® zaagbladen passen in de meest cirkelzagen met netsnoer of accu.		
	Ø 160 mm	5300163	
	Ø 190 mm	5300164	
	Ø 254 mm	5300165	
	Ø 305 mm	5300166	
Omega profiel			
	Afmetingen: A: 122 mm B: 25 mm C: 40 mm Lengte: 3 meter		Op aanvraag
Z profiel			
	Afmetingen: A: 81 mm B: 25 mm C: 40 mm Lengte: 3 meter		Op aanvraag

07 Kleuren en textuur

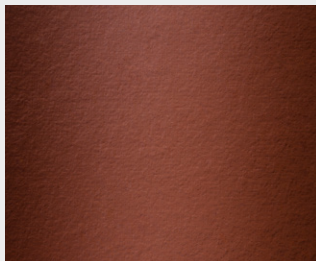
HardiePanel® gevelbekleding is in onderstaande 21 kleuren verkrijgbaar

en twee texturen, smooth (glad) en cedar (houtnerfstuctuur).

HardiePanel® gevelbekleding is in cedar (houtnerfstuctuur) en smooth (glad) verkrijgbaar.



Cedar



Smooth

21 kleuren en 5 kleurthema's

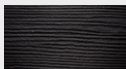
Grey



Anthracite Grey



Iron Grey



Midnight Black



Grey Slate



Pearl Grey

Neutral



Cobble Stone



Rich Espresso



Monterey Taupe



Sail Cloth

Warm



Chestnut Brown



Timber Bark



Khaki Brown



Traditional Red

Cool



Boothbay Blue



Light Mist



Arctic White



Evening Blue

Fresh



Mountain Sage



Heathered Moss



Soft Green



Woodland Cream

Voor meer informatie raadpleeg ons Leveringsprogramma op www.jameshardie.nl of www.jameshardie.be.

08 Impressies

Elk huis is onderdeel van het landschap, stedelijk of juist landelijk. De producten van James Hardie

zijn zo ontworpen dat ze aansluiting vinden met het landschap.



HardiePlank® en HardiePanel®
gevelbekleding zijn prima met elkaar
of andere oppervlakten te combineren
om zo een moderne gevel te creëren.

Door deze ontwerpflexibiliteit zijn
mooie ontwerpen te maken die de
gevel de juiste uitstraling geeft.



Alleen de actuele versie is geldig.

U vindt deze op onze website.

Versie: januari 2020.

Deze brochure is met de grootst mogelijke zorgvuldigheid samengesteld. Technische wijzigingen voorbehouden. Fermacell BV aanvaardt geen enkele aansprakelijkheid voor eventuele schade die voortkomt uit fouten, van welke aard dan ook, die in deze brochure zouden kunnen voorkomen. Wanneer u informatie in dit document mist, neemt u contact op met Fermacell BV.

© 2020 Fermacell BV. ™ en © zijn handelsmerken van James Hardie Technology Limited en Fermacell BV.

Fermacell BV

Postbus 398

6600 AJ Wijchen

Tel.: +31 (0)24 649 51 11

fermacell-nl@jameshardie.com

www.jameshardie.nl

Belgie:

Tel.: +31 (0)24 649 51 10

fermacell-be@jameshardie.com

www.fermacell.be

www.jameshardie.be

har-025-00026/01.20/xi

