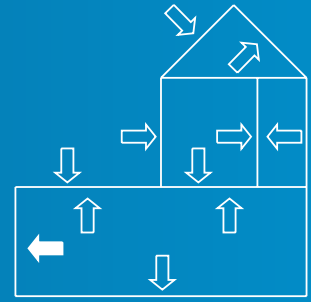


Vorzetsysteem tegen binnenzijde gevel



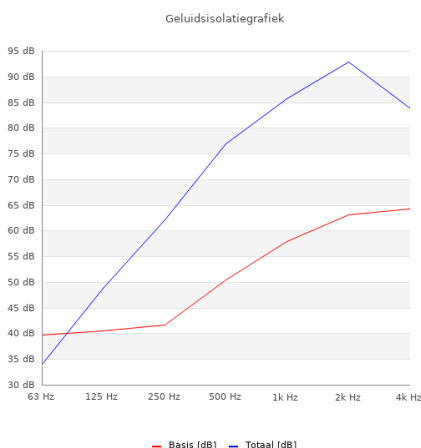
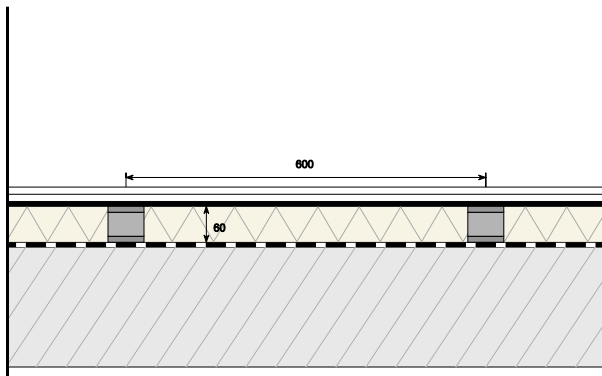
Akoestiregel MD60 systeem tegen steenachtige constructie van circa 400 kg/m².

Opbouw

- Basisconstructie 400 kg/m²
- Waterkerende damp-open folie
- Akoestifoam randstroken rondom
- Akoestiregel MD60 ontkoppelingprofielen, dikte 60 mm
- Akoestiwol PE spouwvulling, dikte 60 mm
- Damp-remmende folie
- 2 lagen gipskarton beplating, dikte 12,5 mm
- Mechanisch bevestigd systeem.

Specificaties

Thermische isolatie: Rd-waarde: 1.66 m² K/W
 Gewicht systeem: 21.6 kg/m²
 Systeemdikte: 85.0 mm



Eéngetalswaarden

Rw(C;Ctr) 73(-3; -10) dB

Standardspectra

Ra,burengeluid	68.5	dB(A)
Ra,wegverkeer	62.3	dB(A)
Ra,railverkeer	73.5	dB(A)
Ra,vliegverkeer	67.6	dB(A)

Muziekspectra

Ra,achtergrondmuziek	65.0	dB(A)
Ra,popmuziek	59.0	dB(A)
Ra,dance	53.2	dB(A)
Ra,house	46.6	dB(A)
Ra,ultrabass	40.4	dB(A)
Ra,bioscoop	53.3	dB(A)

Luchtgeluidisolatie

Band [Hz]	Basis [dB]	Totaal [dB]
63	39.7	34.1
125	40.5	48.9
250	41.7	62.1
500	50.5	76.9
1k	57.9	85.8
2k	63.1	92.9
4k	64.3	84

Rapport: Peutz A2406-1-RA

De gegevens op dit blad zijn eigendom van Merford. De geluidsisolatie is gebaseerd op laboratoriumwaarden. Praktijkwaarden zijn afhankelijk van de bouwkundige toepassing. Dimensionering van hoofdconstructie, geluidsisolatie berekeningen en andere bouwfysische berekeningen in overleg met betreffende adviseur.

Merford Acoustic Materials

Tel: +31 (0)183 520 401 | acousticmaterials@merford.com | www.merford.com