

TRESPA® METEON®

Geventileerde gevels

Dit document is uitsluitend bestemd als algemene aanbeveling. Trespa verstrekt deze richtlijnen en alle test-, en ontwerpgegevens en informatie betreffende regelgeving alleen voor informatiedoeleinden en adviseert met klem dat de klant, projecteigenaar en architect onafhankelijk advies inwinnen bij een gecertificeerde bouwkundige en/of constructeur over toepassing en installatie, en over het voldoen aan de ontwerpvereisten, van toepassing zijnde voorschriften, wet- en regelgeving en testnormen. Raadpleeg de lokaal toepasselijke verordeningen en ontwerpvereisten om juist gebruik zeker te stellen.

Algemeen

Trespa® Meteor®-panelen worden geïnstalleerd als onderdeel van regenwerende gevelbekleding of geventileerde gevelsystemen. Dit "ademende" omhullingsstelsel, dat wereldwijd wordt ingezet, kan bijdragen aan een aantal voordelen bij gebouwontwerpen.

Principe

Een geventileerd gevelstelsel is een volledige geveloplossing waarbij de panelen gemonteerd worden aan een achterconstructie die aan de dragende muur van het gebouw is bevestigd. Een geventileerd gevelstelsel bestaat uit de volgende constructie-elementen:

Regenwerende en decoratieve gevel

Op maat gemaakte Trespa® Meteor®-panelen worden als regenwerende en decoratieve gevelbekleding toegepast. Deze bouwoplossing biedt zowel technische als esthetische voordelen. De voegen tussen de panelen kunnen open blijven.

Spouw en ventilatie

Door de spouw tussen de regenwerende gevelbekleding en de isolatie of constructie kan omgevingslucht vanaf de ventilatie-ingangen naar de -uitgangen doorstromen. Voor continue ventilatie achter het paneel is een bepaalde spouwdiepte tussen de regenwerende gevelbekleding en de isolatie of constructie nodig. De spouwdiepte evenals de minimale grootte van de ventilatie-ingangen en -uitgangen moeten voldoen aan de desbetreffende bouwnormen, voorschriften en certificaten. Ga voor nadere gegevens naar **www.trespa.info**

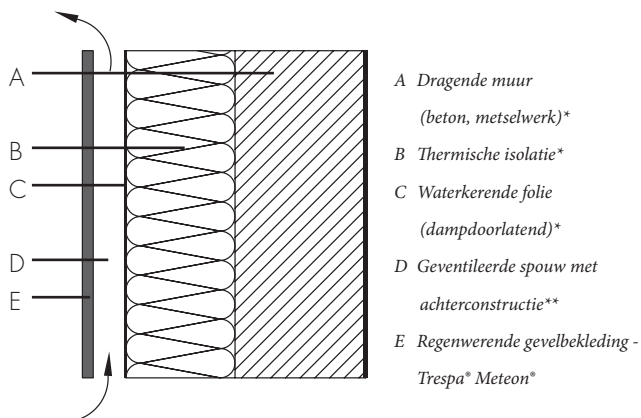
Isolatie (optioneel)

Geventileerde gevels hebben een ruimte tussen de gevelbekleding en de constructie. Dit is een ideale locatie voor isolatiematerialen. Regenwater en condens worden op natuurlijke wijze afgevoerd door de lucht die door de spouw stroomt, waardoor het isolatiemateriaal in een goede conditie blijft en langdurig zijn werk blijft doen.

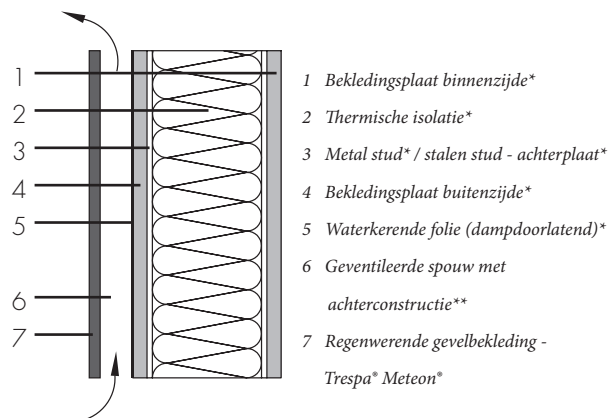
Achterconstructie

Een geventileerde gevel kan geconstrueerd worden met verschillende geteste en gecertificeerde bevestigingsystemen, elk met zijn eigen esthetische voordelen (bijv. onzichtbare bevestiging, voegdetails), installatievoordelen en prestaties om Trespa® Meteor® op een achterconstructie te bevestigen. Ga voor nadere gegevens naar **www.trespa.info**

Massieve wand



Stalen stud



* Niet van Trespa

** Nadere details over de ventilatiespouw, achterconstructies en bevestigingsystemen kunt u vinden op www.trespa.info

Voordelen

De hierboven beschreven geventileerde gevelsystemen kunnen allerlei voordelen opleveren. Ten eerste: Er ontstaat trek in de spouw waardoor hitte en vocht van regen of condensatie sneller worden afgevoerd. Ten tweede: De regenwerende bekleding blokkeert enige zonnewarmte en gecombineerd met de aanwezige isolatie zorgt dit voor een aanzienlijke reductie van de benodigde airconditioning. Ten derde: Deze resultaten blijken het comfort binnen de bewoonde zones te verbeteren. De bewoners en gebruikers vertoeven in een onderhoudsarme omgeving waarbij bovendien de droge en comfortabele staat van het gebouw een positieve bijdrage kan leveren aan het binnenklimaat.

DISCLAIMER

Deze afdruk is door u gegenereerd vanaf www.trespa.info (de 'Website'). Door de Website te bezoeken en dit document af te drukken, hebt u de Gebruiksvoorwaarden van de Website geaccepteerd. Raadpleeg de Website voor alle voorwaarden die van toepassing zijn op dit document. Het in dit document getoonde systeem is mogelijk niet geschikt voor alle toepassingen en rechtsgebieden. Wij stellen testgegevens en certificeringsinformatie uitsluitend ter informatie aan u beschikbaar. Wij raden u of andere gebruikers van dit document ten zeerste aan om bij onafhankelijke deskundigen advies in te winnen over de naleving van ontwerpvereisten, van toepassing zijnde verordeningen, wet- en regelgeving en testnormen. Raadpleeg uw lokale verordeningen en ontwerpvereisten om een juist gebruik zeker te stellen. Trespa aanvaardt geen enkele aansprakelijkheid in verband met uw gebruik van dit document.

Alle intellectuele eigendomsrechten, waaronder begrepen auteursrechten en andere rechten met betrekking tot de inhoud van de Website en van deze afdruk die gegenereerd is vanaf de Website (waaronder begrepen logo's, handelsmerken, dienstmerken, software, databases, audio, video, tekst en foto's) zijn eigendom van Trespa en/of haar licentiegevers. © Trespa, Meteon, Pura, Pura NFC, Athlon, Izeon, TopLab, TopLab^{PLUS}, TopLab^{PLUS ALIGN}, TopLab^{ECO-FIBRE}, TopLab^{VERTICAL}, TopLab^{BASE}, Trespa Essentials en Mystic Metallics, Virtuon, Volkern zijn geregistreerde handelsmerken van Trespa.

Alle mondelinge en schriftelijke mededelingen, aanbiedingen, offertes, verkopen, bevoorradingen, leveringen en/of overeenkomsten en alle daarmee samenhangende activiteiten van Trespa zijn onderworpen aan de Algemene verkoopvoorwaarden van Trespa (Algemene verkoopvoorwaarden Trespa International B.V.) zoals op 20 februari 2015 gedeponeerd bij de Kamer van Koophandel onder nummer 24270677, welke beschikbaar zijn op, en kunnen worden gedownload van de website van Trespa, www.trespa.com.

Alle mondelinge en schriftelijke mededelingen, aanbiedingen, offertes, verkopen, bevoorradingen, leveringen en/of overeenkomsten en alle daarmee samenhangende werkzaamheden van Trespa North America, Ltd. zijn onderworpen aan de Algemene verkoopvoorwaarden van Trespa North America, welke beschikbaar zijn op, en kunnen worden gedownload van de website van Trespa: www.trespa.com/documentation. De tekst van deze algemene verkoopvoorwaarden wordt op verzoek kosteloos toegezonden. De toepasselijkheid van enige andere algemene voorwaarden dan de hierboven genoemde wordt uitdrukkelijk verworpen en zulke andere algemene voorwaarden zijn niet van toepassing, ongeacht of daarnaar wordt verwezen in offerteaanvragen, offertebevestigingen, briefpapier en/of overige documenten van enige wederpartij, ook indien Trespa niet uitdrukkelijk bezwaar maakt tegen zulke andere algemene voorwaarden.