



GIPSWIJZER

Ondergronden en toepassingen voor gipspleisters

Toison d'Or, Arch. Jaspers-Eyers, © Serge Brison



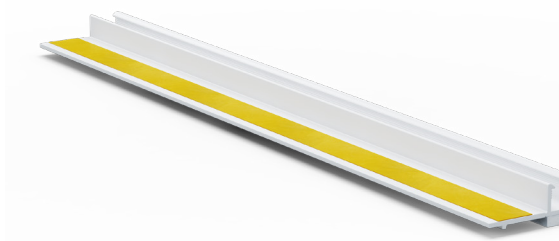
Stuc-platen

Deze gipsplaten, verstevigd met glasvezel en bekleed met een speciaal papier, werden speciaal ontwikkeld om afgewerkt te worden met een gipspleister en met het oog op het realiseren van plafonds, schuine daken of verlaagde plafonds. De platen worden geschroefd of geniet op metalen of houten onderstructuren.



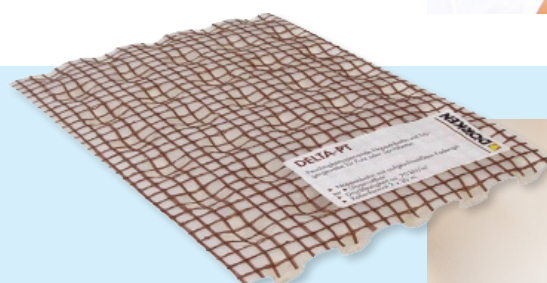
PVC aansluitingsprofielen

De witte zelfklevende PVC-profielen laten toe nette en flexibele aansluitingen binnen te realiseren tussen de gipspleisters en de andere elementen zoals ramen, deuren, enz. Ze garanderen ook de continuïteit van de luchtdichte barrière op deze verbindingen. De profielen zijn verkrijgbaar in verschillende breedtes, afhankelijk van de dikte van het aangebrachte pleister.



Delta PT

Een vochtig of vervuild metselwerk bedekken met een pleister veroorzaakt onverkomelijk een degradatie van het pleister bij verloop van tijd. Door de natte wand van de nieuwe afwerkingslaag te scheiden, biedt het Knauf DELTA PT ontkoppelmembraan de ideale oplossing: het biedt een waterdichte ondersteuning voor pleisterwerk. Het membraan is bedekt met een door hitte gelaste wapening (HDPE) die de optimale hechting van de gipslaag of kleefgips garandeert. Het plaatsen van platen is ook mogelijk.



Stucanet®

Stucanet bestaat uit metaalgaas van verzinkte draden en geperforeerd karton. Deze pleisterdrager biedt de perfecte ondergrond voor het gipspleister. Het is niet enkel gemakkelijk te transporteren maar ook gemakkelijk te snijden of plooiën en te bevestigen.

Met Stucanet is pleisterwerk in elke vorm te realiseren: rond, hol of bol gebogen, of juist recht en vlak. De plooibare Stucanet platen stimuleren de creativiteit van de architecten en maken een optimale bepleistering mogelijk van gewelven, schuine wanden en andere moeilijke oppervlakken, zowel binnen als buiten.



PFT G4 X

PFT G4 X is de verbeterde versie van de PFT G4, met een nóg hogere kwaliteit!

Bij de ontwikkeling van de G4 X hielden we rekening met de noden en vereisten van bouwprofessionals. Deze allernieuwste spuitmachine beschikt over de laatste technologische snufjes. Dat maakt hem zo sterk op alle niveaus en tot in de kleinste details.

Deze G4 X is verkrijgbaar in de versies 230V – 400V of omschakelbaar. Gemakkelijk aan te passen, is de machine inzetbaar bij tal van werkzaamheden: van alle types gipsbepleisteringen tot gevelbezettingen.



Betokontakt / Betospray / Stuc-Primer

Gipsgebonden pleisters hebben een ondergrond nodig die voldoet aan bepaalde voorwaarden voor een goede hechting en om de pleister toe te laten goed af te binden. Bepaalde muren of plafonds beschikken niet over deze eigenschappen.

In de praktijk kunnen we verschillende types ondergronden onderscheiden: sterk of onregelmatig zuigende ondergronden en gladde, zwak tot niet zuigende ondergronden. Dankzij het juiste voorstrijkmiddel van Knauf, kunnen deze ondergronden een normale zuigkracht bekomen en wordt een goede hechting van het gipspleister gegarandeerd.

Gitex / Gitex LW

Oud metselwerk bestaat vaak uit heterogene materialen of bevatten soms kwetsbaardere zones (stabiele scheuren en gleuven).

De wapeningsnetten Knauf Gitex en Gitex LW in glasvezel verstevigen de gipspleisters op deze zones om het risico op schade te minimaliseren. De wapeningen worden geleverd in rollen van verschillende breedtes en zijn herkenbaar aan hun blauwe streken aan de zijkant.



KNAUF ACADEMY

Dankzij onze studiedagen op hoog niveau en aangepast aan uw behoeften op het terrein verwerft u alle nodige kennis om de uitdagingen van vandaag en morgen aan te gaan. Een voordeel voor u en uw collega's, want opleiding is de sleutel tot de toekomst!

+32 (0)4 273 83 49
academy@knauf.be



PLANNER SUITE

Knauf Planner Suite is uw ultieme productiviteitstool voor projectplanning. Ontdek Planner Suite: een digitaal platform om Knauf Systemen te vinden en toe te passen in uw bouwproject.

Knauf Digital
info@knauf.be

Knauf BIM
technics@knauf.be



VERKOOPTEAM

Bent u een professional en hebt u commerciële vragen? Aarzel niet om contact op te nemen met uw erkende handelaar. Indien u dat wenst, kan ook een afgevaardigde van Knauf u advies geven. Neem contact op met onze helpdesk.

+32 (0)4 273 83 11
info@knauf.be



KNAUF BLUE

Wilt u specifieke informatie over de milieupact van onze producten of diensten? Bezoek ons speciaal aan dit thema gewijde platform. Contacteer ons.

blue@knauf.com



KNAUF TECHNICS

Hebt u vragen over de producten of systemen van Knauf? Aarzel niet om contact op te nemen met onze technische dienst.

+32 (0)4 273 83 02
technics@knauf.be



DISTRIBUTION CENTER

We zullen leveren vanuit ons distributiecentrum te Herstal, waar onze Knauf-producten en -systemen worden opgeslagen. Zo kunt u ons assortiment combineren tijdens een enkel transport vanuit ons distributiecentrum.

order.NL@knauf.be

Geniet steeds van de beste service!



www.knauf.com

Rue du Parc Industriel, 1
B-4480 Engis

ONDERGRONDEN EN TOEPASSINGEN VOOR GIPSPLEISTERS

			ÉENLAGIGE GIPSPLEISTERS				TWEELAGIGE GIPSPLEISTERS		DUNPLEISTERS		SPECIEFIEKE GIPSPLEISTERS												
			MP 75 Sputgips	ECOfin 2.0 Hand- en spuitgips	GOLDBAND XT Hand- en spuitgips	GOLDBAND Manueel gipspleister	DUO Light Hand- en spuitgips voor tweelagig pleistersysteem	FINISH 2 Dunpleister voor 2-lagig pleistersysteem	MULTI-FINISH Dunpleister	FIX & FINISH Blokkenlijm en eindlaagpleister	MP 75 Diamant Sputgips met hoge hardheid	MP 75 L Fire Brandwerend gipspleister	AQUASTUC Waterafstotend pleister	ROTBAND Hechtpleister	GOLDBAND Quick Snelpleister	SNELBAND Snelpleister							
			Verwerking		+	+		+					+										
			Laagdikte	± 10 mm	± 10 mm	± 10 mm	± 10 mm	± 10 mm	2-4 mm	1-5 mm	1,5-4 mm	± 10 mm	6-40 mm	± 10 mm	min. 5 mm	± 10 mm	± 10 mm						
			Afbindtijd	~ 180-200'	~ 170-190'	~ 180-200'	~ 150-180'	~ 60-90'	~ 60-90'	~ 60-90'	~ 70-100'	~ 180-200'	180-300'	~ 190-210'	~ 160-180'	~ 70-110'	~ 20-30'						
			Verbruik per m²	± 8 kg/cm	± 8 kg/cm	± 8 kg/cm	± 8 kg/cm	± 7 kg/cm	± 0,8 kg/mm	± 1,1 kg/mm	± 0,8 kg/mm	± 10 kg/cm	± 6,7 kg/cm	± 9,5 kg/cm	± 8 kg/cm	± 9 kg/cm	± 8,5 kg/cm						
			Verpakking	Silo - 25 kg	Silo - 25 kg	Silo - 25 kg	25 - 10 - 4 kg	Silo - 25 kg	25 kg	25 kg	25 - 10 kg	Silo - 25 kg	20 kg	25 kg	25 - 10 kg	25 kg	25 kg						
			Certificering	ATG 1617	ATG 1617	ATG 1617	ATG 1617		ATG 1617		ATG 1617			ATG 1617									
			Certificering / Labels	IBR No. 3021-1230 / EPD / C2C Bronze	IBR No. 3021-1230 / EPD / C2C Bronze		EPD					IBR No. 3021-1230 / EPD / C2C Bronze											
			Luchtdichtheid																				
Beton		Gegoten																					
		Prefab																					
Nieuw metselwerk (homogeen)		Bims- of betonblokken																					
		Baksteen																					
		Kalkzandsteen																					
		Cellenbeton																					
Oud metselwerk (gemengd)		Gipsblokken																					
		Terracotta baksteen																					
Gipsplaten		Oud, stabiele basispleister																					
		Stuc-platen																					
Isolatie materiaal		Andere gipskartonplaten																					
		Houtwol (type Heraklith)																					
Metaal		EPS / XPS																					
		Stalen liggers en kolommen																					

- = Machinale verwerking
- = Manuele verwerking
- = De technische dienst contacteren voor bijkomend inlichtingen
- = Dit symbool geeft in de bovenste rij het product aan dat op de gekozen ondergrond door Knauf geadviseerd wordt
- = Knauf raadt het gebruik van dit product op deze ondergrond niet aan
- = Betokontakt
Emmers van 1,5 of 20 kg
Overdond aanbrengen
Verbruik ca. 225 g/m²
Enkel met gipspleisters gebruiken
- = Betospray
Bus van 10 l
Overdond aanbrengen met spuitgereedschap
Verbruik: ca. 100 tot 150 ml/m²
Enkel met gipspleisters gebruiken
- = Stuc-Primer
Emmers van 1,5 of 15 kg
Verdunning max. 1 : 1 – 1 : 3
Verbruik ca. 100 g/m² overdond
Enkel met gipspleisters gebruiken
- = Gitex
Lengte van rol: 100 m
Breedte: 10; 12,5; 25; 50 of 100 cm
Enkel met gipspleisters gebruiken
- = Plug
- = Voorbehandeling met Knauf Diepgrond
- = Voorbehandeling met Knauf PG 2
- = Stucanet

* Voor plafonds, steeds in combinatie met Knauf Stucanet SN
** Enkel op glijmde metselwerken met hoge vlakheidsgraad