

SuperQuilt

Installatierichtlijnen

Meerlaagse reflectiefolie toegepast op of onder beganegrond vloeren



- Voor kruipruimte toepassing onder beton of hout
- Voorzien van BDA Agrément voor vloeren
- Voorzien van ISSO
- **Rc= 3,74* m²K/W bij kruipruimte isolatie**
- Eenvoudige montage
- Ideaal voor renovatie, na-isolatie of nieuwbouw
- Effectief in zomer en winter
- Licht van gewicht, dun en flexibel
- Snelle en simpele installatie

*onder een houten vloer met 5cm spouw boven en minimaal 30cm spouw onder de SuperQuilt laag.

www.ybsinsulation.com



BAF13-013 vloer, BAW13-015 wand
BAR13-011 hellend dak
BAR13-012 plat dak



YBS Insulation
HOOGWAARDIGE PRODUCTEN VOOR DE BOUW

Voordelen

- Voorzien van BDA Agrément
- Voorzien van ISSO
- Licht van gewicht, dun en flexibel
- Snelle en eenvoudige montage
- Scheurvast
- Voor (na) isolatie van houten of betonnen begane grondvloeren
- Ook geschikt voor daken of wanden

SuperQuilt is een flexibele, schone meerlaagse isolatiedeken op reflectie basis. Onder een houten begane grondvloer is met de luchtlagen meegerekend wel 3,59 m²K/W mogelijk, inclusief het effect van koudebruggen.

Hoe werkt SuperQuilt?

Door het gebruik van meerdere, onder andere reflecterende, isolatielagen rekent SuperQuilt effectief af met alle vormen (conductie, convectie en straling) van energieverlies. Circa 75% van alle warmteoverdracht vindt plaats door straling. Dit verlies wordt door de aluminium toplagen van SuperQuilt zeer effectief gereduceerd, waardoor u een flinke besparing op uw energierekening realiseert. Daarnaast is SuperQuilt nagenoeg damp dicht zodat naast de koude, ook het vocht in de kruipruimte blijft.



Algemene installatierichtlijnen

Begane grondvloer hout

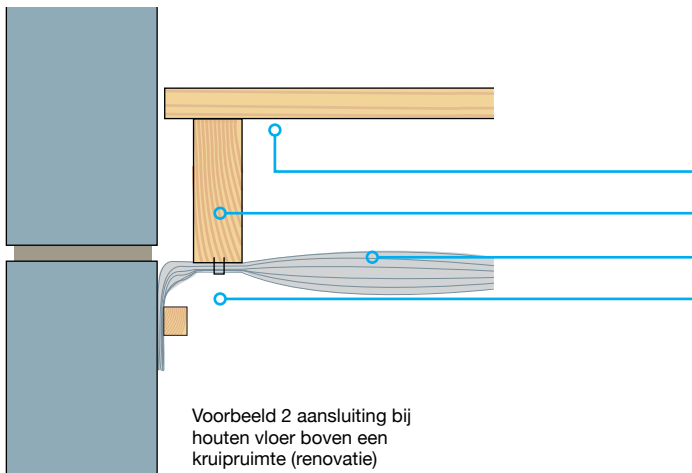
De banen SuperQuilt boven de grond ruim op lengte snijden met het SuperQuilt mes of knippen. SuperQuilt wordt het eenvoudigst haaks op de vloerbalken gemonteerd en tegen de muren met een knellat en/of YBS Foiltape bevestigd. SuperQuilt kan rechtstreeks onder de vloerbalken aan de onderzijde van de begane grondvloer worden aangebracht met 14 mm rvs nietjes. Hart op hart afstand van de nietjes is 100 mm. Er moet een minimale luchtspouw van 50 mm boven de SuperQuilt worden gerealiseerd voor een optimale werking. De onderlinge naden moeten met minimaal 100 mm overlap worden aangebracht en worden niet dicht geplakt. Op deze wijze kan eventueel water wat boven de begane grond wordt gemorst en door de vloer dringt, niet op de SuperQuilt blijven staan maar weglopen naar de kruipruimte. Sparingen voor rioleringen of andere doorvoeringen moeten rondom goed worden dicht getaped met YBS Foiltape zodat er geen koudebrug ontstaat.

Begane grondvloer beton

De banen SuperQuilt boven de grond ruim op lengte snijden met het SuperQuilt mes of knippen. SuperQuilt moet worden aangebracht op tenminste 50 mm onder de bestaande betonvloer. Deze hoogte kan worden gerealiseerd met een aan te brengen lat van 50 mm dik, ca 400 mm hart op hart. De latten afkorten op ca 150 cm lang zodat ze onder de vloer goed handelbaar zijn. Ze zijn snel bevestigd met bijvoorbeeld het Sika Tack Panel systeem. Deze lijmverbinding tussen de betonvloer en het houten deel zorgt vrijwel onmiddellijk voor het juiste bevestigingsraamwerk voor de SuperQuilt. De isolatie tegen de muren bevestigen met een knellat. Met de YBS Foil tape plakt u de onderlinge naden tussen de banen SuperQuilt dicht. Ook de doorvoeren van leidingen in de SuperQuilt dicht plakken zodat er geen koudebrug ontstaat.



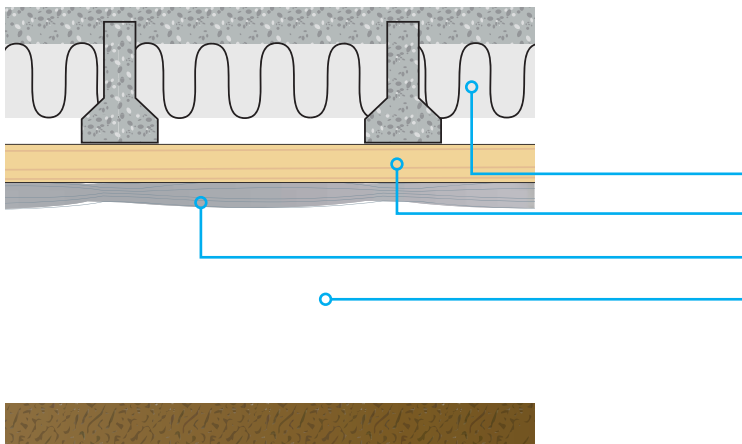
Kruipruimte met houten vloer



Gecombineerde R waarde

OPBOUW	Dikte (mm)	Weerstand R (m ² K/W)
Vloerhout	20	0,154
Luchtlaag/balkhoogte	175	-
SuperQuilt	40	3,59
Kruipruimte	>300 mm	-
Rc waarde inclusief koudebrug effect		3,74

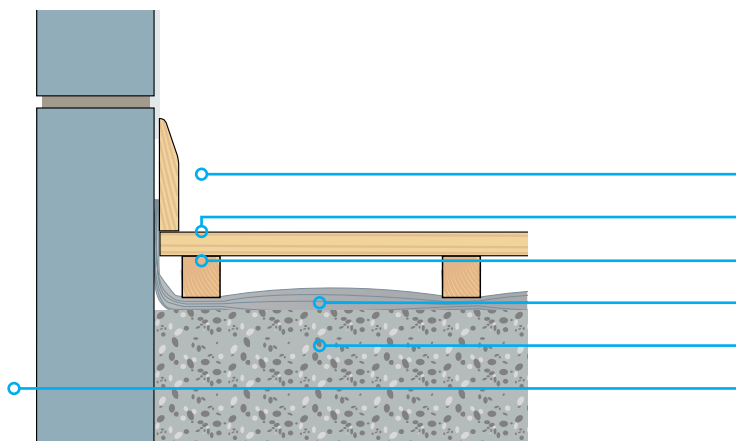
Kruipruimte met balkenbroodjes vloer



Gecombineerde R waarde

OPBOUW	Dikte (mm)	Weerstand R (m ² K/W)
Betonvloer plaat of combinatie	230	0,02
luchtspouw / houten balk min. 50mm	50	-
SuperQuilt	40	3,59
Kruipruimte	>300 mm	-
Rc waarde inclusief koudebrug effect		3,61

Zwevende vloer toepassing



SuperQuilt met 50mm spouw

Constructie	Dikte (mm)	Weerstand R (m ² K/W)
Binnenzijde	-	-
Houten vloerplaat	19.00	0,15
Regelwerk	50.00	1,66
SuperQuilt	40.00	1,52
Betonvloer	150.00	0,07
Buitenzijde	-	-
Rc waarde inclusief koudebrug effect		3,40