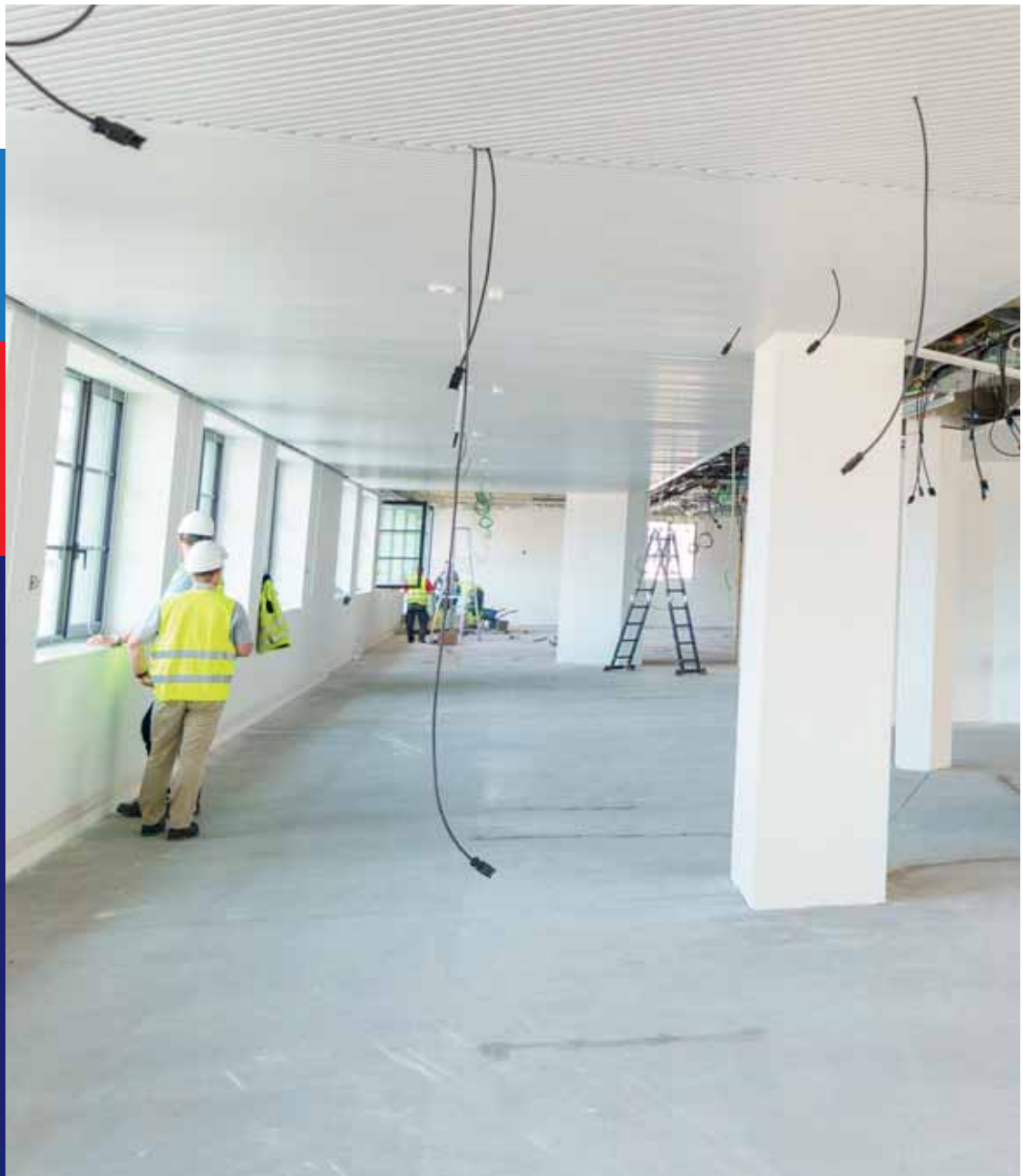


PRODUCTCATALOGUS Nederland



Promat

Uw partner voor passieve brandveiligheid

Promat, onderdeel van de Etex Group, is actief in meer dan 40 landen en heeft wereldwijd 17 fabrieken. Al meer dan 60 jaar ontwerpen, testen en produceren we producten en systemen voor bouwkundige brandpreventie en hoogwaardige thermische isolatie. Ons belangrijkste onderzoeks -en ontwikkelingslaboratorium is gevestigd in Tisselt, België.

Promat biedt u een compleet assortiment producten en brandwerende systemen aan om de juiste oplossing te kunnen ontwerpen en te realiseren. Ons uitgebreid productgamma omvat platen, spuitmortel, verven en specifieke Fire Stopping & Fire Sealing producten. Al onze oplossingen zijn volledig getest en geclassifi-

ceerd volgens de Europese normen. Onze producten kunnen naargelang de toepassing en de vereiste brandwerendheid ingezet worden voor brandwerende compartimentering van gebouwen, bescherming van draagconstructies (staal, beton en hout), ventilatie- en rookafvoerkanalen, het brandwerend afdichten van doorvoeringen en het beschermen van technische installaties. Promat biedt advies op maat en technische ondersteuning in iedere fase van het bouwproject. Net als u sluiten wij bij Promat nooit compromissen op het gebied van veiligheid.

www.promat.com

Ontdek onze online hulpmiddelen

Structural Protection Calculator

De Structural Protection Calculator is een online tool ontworpen om de noodzakelijke (verplichte) brandwerende bescherming te berekenen van draagstructuren. Aan de hand van enkele criteria, die specifiek zijn aan uw project, kan u de dikte berekenen van onze brandwerende platen, brandwerende verven en brandwerende spuitmortel.



System Configurator

De System Configurator biedt u een handig overzicht van onze systemen. Bekijk onze systemen voor structuurbescherming, compartimentering en ducting en download meteen de bijhorende systeembladen en bestekteksten.

Fire Stopping Selector

Met de gratis Selector biedt Promat u de gemakkelijkste en meest betrouwbare manier om de perfecte brandwerende Fire Stopping oplossing te vinden en te installeren.



Gebruik ze nu online ►





Brandwerende platen

PROMATECT®-H.	8
PROMATECT®-H Klosstroken.	11
PROMATECT®-XS.	12
PROMATECT®-XS Klosstroken.	15
PROMATECT®-L.	16
PROMATECT®-T.	17
PROMATECT®-100.	18
DURASTEEL®.	21
PROMATECT®-L500.	22

Brandwerende Verf

PROMAPAINTE®-SC3.	26
PROMAPAINTE®-SC4.	27
PROMADUR®.	28
PROMADUR®-Topcoat.	29

Brandwerende spuitmortel

PROMASPRAY®-P300.	32
CAFCO® BONDSEAL.	33

Toebehoren

Promat®-Plamuur PRO.	36
Promat®-Gebruiksklare Plamuur PRO.	37
Promat®-GLUE K84.	38
ALSIJOINT®.	39

Fire stopping & fire sealing

PROMASEAL®-A.	42
PROMASEAL®-AG.	44
PROMASEAL®-S.	46
PROMASEAL®-A Spray.	48
PROMAFOAM®-C.	50
PROMAFOAM®-2C.	52
PROMAFOAM®-2C Accessoires.	53
PROMASEAL®-LXSK.	54
PROMASTOP®-W.	55
PROMASTOP®-FC1.	57
PROMASTOP®-FC.	58
PROMASTOP®-FC MD.	60
PROMASTOP®-UCE.	61
PROMASTOP®-TDW.	62
PROMASTOP®-FC MD Fixing Parts.	63
PROMASTOP®-CC Steenwolplaat.	64
PROMASTOP®-CA CB.	65
PROMASTOP®-CC Verf.	66
PROMASTOP®-I.	68
PROMASTOP®-I Pasta.	69
PROMASTOP®-M.	70
PROMASTOP®-FB.	72
PROMASTOP®-FP.	73
PROMASTOP®-S.	74
PROMASTOP®-L.	75
PROMASTOP®-IM Grille.	76
Promat Silverliner®-OSCB.	78
Promat Paraflam® SEB.	80
Promat Silverliner®OSCB X.	82

Contact



Brandwerende platen

PROMATECT®-H

De ultieme brandwerende bescherming voor draagconstructies en compartimentering. Sterk, vochtbestendig en zeer duurzaam. Deze brandwerende plaat is zeer stevig en stelt je in staat om stalen en betonnen draagconstructies efficiënt te beschermen en wand- en plafondconstructies met een brandscheidende functie te realiseren.



Kenmerken

- De lange levensduur van minimaal 25 jaar maakt de brandwerende plaat PROMATECT®-H uiterst geschikt voor duurzame bouwtoepassingen
- De onbrandbaarheid, een cruciale factor voor de verhoging van de brandveiligheid
- Zeer vochtbestendig, de plaat kan zelfs gebruikt worden in een beschermd buitenklimaat
- Snel en eenvoudig te plaatsen
- Gebruiksvriendelijk en flexibel: oplossingen met een enkelvoudige plaatlaag, beschikbaar met twee afgeschuinde boorden en geschikt voor directe bevestiging tegen vloer of wand



Ontdek
PROMATECT®-H

Toepassing

- Stalen kolommen en liggers
- Betonnen draagconstructies (vloeren, wanden, kolommen, balken en kanaalplaatvloeren)
- Plafonds
- Wandsystemen
- Randkaders brandwerende glassystemen
- Gevelelementen
- Houten vloeren

Technische gegevens

Brandreactieklasse	A1, onbrandbaar
Gebruikscategorie	Y (beschermd buitenklimaat), Z ₁ (binnenklimaat met een hoge vochtigheid), Z ₂ (binnenklimaat)
Alkaliteit (pH-waarde):	12 pH
Waterdampdiffusieweerstand	20
Thermische geleiding λ (20°C)	0,175 W/m·K

Statische gegevens

Buigsterkte σ (breuk)	7,6 N/mm ²
Treksterkte parallel	4,8 N/mm ²
Druksterkte (loodrecht op het plaatoppervlak)	9,3 N/mm ²

PROMATECT®-H

PROMATECT®-H

Artikelnummer	Plaatdikte (mm)	Standaardafmetingen (mm)	Platen per pallet (stuks)	Gewicht per pallet (kg)
4079	6	2500 x 1250	65	1290
4083	8	2500 x 1250	50	1320
4090	10	2500 x 1250	40	1200
4135	10	3000 x 1250	30	1080
4096	12	2500 x 1250	30	1080
4140	12	3000 x 1250	25	1085
4101	15	2500 x 1250	25	1125
4145	15	3000 x 1250	20	1080
4108	18	2500 x 1250	20	1100
4150	18	3000 x 1250	15	1000
4112	20	2500 x 1250	20	1200
4152	20	3000 x 1250	15	1080
4116	22	2500 x 1250	18	1188
4118	25	2500 x 1250	15	1125
4156	25	3000 x 1250	10	900

Verwante producten



PROMATECT®-H Klosstroken
Zie p. 11



PROMATECT®-H Klosstroken

PROMATECT®-H Klosstroken zijn voor het maken van onbrandbare wigklossen waar de brandwerende bekleding van kolommen en liggers op wordt vastgeniet. De Promat wigklossen worden toegepast bij PROMATECT®-H bekledingen.



Kenmerken

- ✓ Toegepast bij het plaatsen van brandwerende staalbekleding met PROMATECT®-H
- ✓ Snellere installatie door het gebruik van op breedte voorgezaagde stroken
- ✓ Een maat klos voor het gehele profiel; alleen nog even op 5 cm van de bovenzijde onder 5° tot wigklos zagen
- ✓ Bestaat uit hetzelfde materiaal als de PROMATECT®-H brandwerende bekleding
- ✓ Langdurig stabiel bij brand



PROMATECT®-H Klosstroken

Artikelnummer	Plaatdikte (mm)	Standaardafmetingen (mm)	Platen per pallet (stuks)
12420	20	2500 x 120	100

Afname uitsluitend per pallet.

PROMATECT®-XS

Deze brandwerende plaat is ontwikkeld voor het brandwerend beschermen van stalen kolommen en liggers en biedt een uitgebreid pakket aan oplossingen in enkelvoudige laagdikte (60-120 minuten) en dubbele laagdikte (120 minuten en hoger). PROMATECT®-XS combineert brandwerendheid, efficiëntie en gebruiksgemak. Dankzij lokale productie in Europa en een levensduur van minstens 25 jaar, draagt PROMATECT®-XS ook bij aan het duurzaamheidsbeleid. De plaat is volledig recyclebaar.



Kenmerken

- Onbrandbaar
- Langdurige stabiliteit bij brand
- Ruime toepassingsmogelijkheden met een enkele plaatlaag
- Competitieve oplossingen met slechts 4 plaatdiktes
- Compatibel met kleine oneffenheden in het staaloppervlak
- Zeer eenvoudig te plaatsen met nieten
- Zeer eenvoudige verwerkingen montage: snel en irritatieloos
- Sterk en duurzaam
- Lokale productie in EU
- Extern getest volgens Europese norm EN 13381-4:2013



Toepassing

- In een enkelvoudig systeem wanneer de staalconstructie minimaal 60, maximaal 120 minuten brandwerend moet zijn
- In dubbele laagdikte voor constructies waar brandwerendheid tot 240 minuten gegarandeerd moet worden
- Waar de ruimte beperkt is en waar kleine oneffenheden in het oppervlak voorkomen
- Waar eenvoudige en snelle montage vereist is

Technische gegevens

Brandreactieklasse	A1, onbrandbaar
Gebruikscategorie	Y (beschermd buitenklimaat), Z ₂ (binnenklimaat)
Thermische geleiding λ (20°C)	0,275 W/m·K

Statische gegevens

Buigsterkte σ (breuk)	5 N/mm ²
Treksterkte parallel	1,5 N/mm ²
Druksterkte (loodrecht op het plaatoppervlak)	6 N/mm ²

PROMATECT®-XS

PROMATECT®-XS

Artikelnummer	Plaatdikte (mm)	Standaardafmetingen (mm)	Platen per pallet (stuks)	Bruto gewicht per pallet (kg)
299042	12,5	2500 x 1200	40	1424
299044	15	2500 x 1200	32	1369
299045	20	2500 x 1200	24	1368
299046	25	2000 x 1200	24	1359

Logistieke gegevens

Opslagvoorwaarden

Bewaren in een droge en goed geventileerde ruimte, afgedekt en op een vlakke vloer of terrein.

Verwante producten



PROMATECT®-XS Klosstroken
Zie p. 15



PROMATECT®-XS Klosstroken

PROMATECT®-XS klosstroken zijn voor het maken van onbrandbare wigklossen waar de brandwerende bekleding van stalen kolommen en liggers op wordt vastgeniet. Deze klosstroken zijn geschikt voor toepassing bij PROMATECT®-XS bekledingen.



Kenmerken

- ✓ Toegepast bij het plaatsen van brandwerende staalbekleding PROMATECT®-XS
- ✓ Snellere installatie door het gebruik van op breedte voorgezaagde stroken
- ✓ Een maat klos voor het gehele profiel; alleen nog even op 5 cm van de bovenzijde onder 5° tot wigklos zagen
- ✓ Bestaat uit hetzelfde materiaal als de staalbekleding



PROMATECT®-XS Klosstroken

Artikelnummer	Plaatdikte (mm)	Standaardafmetingen (mm)	Platen per pallet (stuks)
301023	20	2500 x 120	240

Afname uitsluitend per pallet.

PROMATECT®-L

Deze lichtgewicht calciumsilicaatplaat is geschikt voor het brandwerend beschermen met een enkele laag bij een hoge brandwerendheid. Geschikt voor een breed toepassingsgebied in binnenklimaat.



Kenmerken

- Onbrandbaarheid, waardoor PROMATECT®-L een uiterst veilige optie is (brandreactieklasse A1)
- Langdurige stabiliteit bij brand
- Lange levensduur, stevig, rotbestendig, bestand tegen parasieten
- Snel en eenvoudig te plaatsen, minder arbeidsintensief en tijdsefficiënt
- Mogelijkheid van een eenlaagse toepassing bij hogere brandwerendheden
- Glad oppervlak voor een esthetisch en uitgebalanceerd eindresultaat



Toepassing

- Brandwerende bekleding van stalen kolommen en liggers

PROMATECT®-L

Artikelnummer	Plaatdikte (mm)	Standaardafmetingen (mm)	Platen per pallet (stuks)	Gewicht per pallet (kg)
5825	15	2500 x 1200	50	1150
5826	20	2500 x 1200	40	1190
5827	25	2500 x 1200	35	1300
5828	30	2500 x 1200	30	1335
5830	40	2500 x 1200	20	1060
5831	50	2500 x 1200	16	1060

Technische gegevens

Brandreactieklasse	A1, onbrandbaar
Gebruikscategorie	Z ₁ (binnenklimaat met een hoge vochtigheid), Z ₂ (binnenklimaat)
Alkaliteit (pH-waarde)	9 pH
Waterdampdiffusieweerstand	3,2
Thermische geleiding λ (20°C)	0,083 W/m·K

Statische gegevens

Buigsterkte σ (breuk)	3,1 N/mm ²
Treksterkte parallel	1,3 N/mm ²
Druksterkte (loodrecht op het plaatoppervlak)	2,4 N/mm ²

PROMATECT®-T

Langdurige brandwerende bescherming van betonnen draagstructuren in ondergrondse parkeergarages. De mineraal gebonden stoomverharde brandwerende plaat in calciumsilicaat-aluminaat is speciaal ontwikkeld voor blootstelling aan de zwaarste brandscenario's. Hierdoor is de plaat uitermate geschikt voor toepassingen in tunnels en ter hoogte van de laadzones voor elektrische en hybride voertuigen in ondergrondse parkeergarages.



Kenmerken

- ✓ PROMATECT®-T is onbrandbaar, wat zorgt voor een hoge mate van veiligheid
- ✓ Langdurige stabiliteit bij blootstelling aan brand, wat bijdraagt aan de structurele integriteit
- ✓ Goed isolerend vermogen, efficiënt in het beperken van warmteoverdracht
- ✓ Bestand tegen vocht, rot en parasieten
- ✓ De speciaal ontwikkelde matrix van PROMATECT®-T maakt het mogelijk om met beperkte diktes (tot 50% minder) vergelijkbare interfacetemperaturen op het beton te behalen, een groot voordeel ten opzichte van vergelijkbare producten en systemen
- ✓ Eenvoudig te plaatsen, PROMATECT®-T kan worden toegepast in bestaande tunnels en parkings zonder deze volledig te moeten afsluiten



Toepassing

- Tunnelbekleding, upgraden van betonnen vloeren en wanden
- Bekleding van de betonnen draagstructuur boven laadzones voor elektrische en hybride voertuigen in gesloten parkeergarages

PROMATECT®-T

Artikelnummer	Plaatdikte (mm)	Standaardafmetingen (mm)	Platen per pallet (stuks)	Gewicht per pallet (kg)
5845	25	2500 x 1200	25	2,032

Technische gegevens

Brandreactieklasse	A1, onbrandbaar
Gebruikscategorie	Y (beschermd buitenklimaat), Z ₁ (binnenklimaat met een hoge vochtigheid), Z ₂ (binnenklimaat)
Alkaliteit (pH-waarde)	10 pH
Waterdampdiffusieweerstand	5
Thermische geleiding λ (20°C)	0,212 W/m·K

Statische gegevens

Buigsterkte σ (breuk):	4,5 N/mm ²
Treksterkte parallel	1,2 N/mm ²

PROMATECT®-100

Brandveilig compartimenteren en renoveren met de PROMATECT®-100 brandwerende plaat. Deze onbrandbare, vezelversterkte calciumsilicaatplaat, gebaseerd op de PROMAXON® technologie, is ontwikkeld voor plafond-, schacht- en wandconstructies. Ze biedt essentiële brandwerende eigenschappen en heeft een gladde afwerking voor een mooi resultaat.



Kenmerken

- Onbrandbaar en stabiel bij langdurige blootstelling aan vuur
- Het materiaal is eenvoudig te verwerken, wat de brandwerende plaat geschikt maakt voor zowel standaard als gebogen constructies
- Glad oppervlak en mooi af te werken
- Leverbaar met rechte en 2 of 4 afgeschuinde boorden



Toepassing

- Bescherming van gecombineerde draagstructuren
- Bescherming van dragende houten vloeren
- Bescherming van dragende houten dakconstructies
- Bescherming van geïsoleerde plaatstalen dakconstructies
- Zelfstandig brandwerende plafonds
- Wandsystemen
- Afschroefbare luiken

Technische gegevens

Brandreactieklasse	A1, onbrandbaar
Gebruikscategorie	Y (beschermd buitenklimaat), Z ₂ (binnenklimaat)
Alkaliteit (pH-waarde)	7 pH
Min. vochtgehalte	1 %
Max. vochtgehalte	3 %
Waterdampdiffusieweerstand	3
Thermische geleiding λ (20°C)	0,285 W/m·K

Statische gegevens

Buigsterkte σ (breuk)	4 N/mm ²
Treksterkte parallel	1,21 N/mm ²
Druksterkte (loodrecht op het plaatoppervlak)	6,6 N/mm ²

PROMATECT®-100

PROMATECT®-100

Artikelnummer	Plaatdikte (mm)	Standaardafmetingen (mm)	Platen per pallet (stuks)	Gewicht per pallet (kg)
302714	10	2500 X 1200	50	1392
302716*	10	2500 X 1200	50	1392
313789**	10	2500 X 1200	50	1392
302718	12	2500 X 1200	40	1331
313277*	12	2500 X 1200	30	-
302721**	12	2500 X 1200	40	1331
302722	15	2500 X 1200	35	1454
302725*	15	2500 X 1200	35	1454
302726**	15	2500 X 1200	35	1454
302727	18	2500 X 1200	30	1497
313050*	18	2500 x 1200	30	1497
302731	20	2500 X 1200	25	1382
313790*	20	2500 X 1200	25	1382
302735	25	2500 X 1200	20	1385
313791*	25	2500 X 1200	20	1385

Materialen met *twee en **vier afgeschuinde boorden zonder meerprijs. Sommige andere diktes zijn eveneens verkrijgbaar met afgeschuinde boorden. Enkel op aanvraag en mits een meerprijs. Bij bestelling dient u dit aan te geven.

Verwante producten



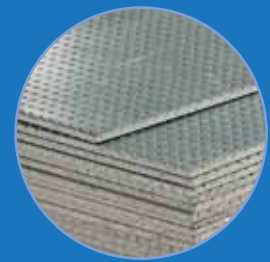
Promat®-Plamuur PRO
Zie p. 36



Promat®-Gebruiksklare Plamuur PRO
Zie p. 37

DURASTEEL®

Onbrandbare, explosie-, impact- en waterbestendige plaat voor toepassingen met hoge (brand)veiligheidseisen. De kern van calciumsilicaat is mechanisch verbonden met geperforeerde, gegalvaniseerde staalplaten. Geschikt voor wand-, plafond- en deursystemen met brandwerende functie en ventilatiekanalen die voldoen aan explosiebestendigheid en vochtbestendigheidseisen.



Kenmerken

- Explosiebestendig en onbrandbaar
- Vochtbestendig
- Buitengewoon sterk, met het oog op een lange levensduur
- Bestand tegen chemicaliën, wat ze nuttig maakt in industriële toepassingen
- Een krasbestendig oppervlak draagt bij aan duurzaamheid en onderhoudsgemak
- Eenvoudig te installeren



Toepassing

- Plafonds
- Wandsystemen (brand- en explosiewerend)
- Deuren
- Luchtkanalen
- Toepassingen in de petrochemische industrie, kerncentrales, stations, luchthavens, tunnels, enz

DURASTEEL®

Artikelnummer	Plaatdikte (mm)	Standaardafmetingen (mm)	Platen per pallet (stuks)	Gewicht per pallet (kg)
302016	9,5	2500 x 1200	25	1725

Technische gegevens

Brandreactieklasse	A1, onbrandbaar
Gebruikscategorie	Z ₂ (binnenklimaat), Z ₁ (binnenklimaat met hoge blootstelling aan vochtigheid), Y (beschermd buitenklimaat), X (alle gebruiksklassen)
Alkaliteit (pH-waarde)	12 pH
Min. vochtgehalte	6 %
Max. vochtgehalte	8 %
Thermische geleiding λ (20°C)	0.55 W/m·K

Statische gegevens

Buigsterkte	84 N/mm ²
Treksterkte	30 N/mm ²
Druksterkte	60 N/mm ²
Elasticiteitsmodulus	40000 N/mm ²

PROMATECT®-L500

Brandwerende plaat voor zelfstandige ventilatie- en rookafvoerkanalen, en omkasting van stalen kanalen. Deze onbrandbare, mineraal gebonden calciumsilicaatplaat behoudt de functie van kabels en biedt uitstekende isolatie en vochtbestendigheid. De PROMATECT®-L500 plaat maakt het mogelijk om kanalen op te bouwen zonder stalen basis.



Kenmerken

- ✓ De plaat is onbrandbaar, een essentiële eigenschap voor passieve brandveiligheid
- ✓ Vochtbestendig, hierdoor kan de plaat gebruikt worden in verschillende binnenomgevingen
- ✓ Langdurige stabiliteit bij blootstelling aan brand, wat betekent dat de structuur en integriteit worden behouden, zelfs onder extreme omstandigheden
- ✓ Lange levensduur, stevig, rotbestendig, bestand tegen parasieten
- ✓ Snel en eenvoudig te plaatsen
- ✓ Lichtgewicht, makkelijk te vervoeren en hogere efficiëntie tijdens het bouwproces



Toepassing

- Ventilatiekanalen
- Rookafvoerkanalen
- Elektrokabelkanalen
- Brandwerend beschermen van carbon lijmwapening voor het verstevigen van betonconstructies

Technische gegevens

Brandreactieklasse:	A1, onbrandbaar
Gebruikscategorie	Z ₁ (binnenklimaat met een hoge vochtigheid), Z ₂ (binnenklimaat)
Alkaliteit (pH-waarde)	9 pH
Waterdampdiffusieweerstand	3,2
Thermische geleiding λ (20°C)	0,09 W/m·K

Statische gegevens

Buigsterkte σ (breuk)	3 N/mm ²
Treksterkte parallel	1,2 N/mm ²
Druksterkte (loodrecht op het plaatoppervlak):	5,5 N/mm ²

PROMATECT®-L500



PROMATECT®-L500

Artikelnummer	Plaatdikte (mm)	Standaardafmetingen (mm)	Platen per pallet (stuks)	Gewicht per pallet (kg)
308726	20	2500 x 1200	49	1672
308727	25	2500 x 1200	40	1672
308728	30	2500 x 1200	32	1656
308730	35	2500 x 1200	28	1640
308731	40	2500 x 1200	25	1672
308746	50	2500 x 1200	20	1632
308747	52	2500 x 1200	19	1653



Brandwerende Verf

PROMAPAIN[®]-SC3

PROMAPAIN[®]-SC3 is een vezelvrije intumescerende één-component brandwerende verf die voor de bescherming van betonnen en stalen draagconstructies wordt toegepast.



Kenmerken

- Oplosmiddelvrij – bevat geen oplosmiddelen, waardoor er geen schadelijke dampen vrijkomen
- Vezelvrij – veiliger werkomstandigheden omdat er geen schadelijke vezels vrijkomen
- Geringe laagdikte – met een relatief geringe laagdikte bereik je de gewenste brandwerendheid
- Veelzijdige brandwerende verf – getest voor alle gangbare open profieltypes, kokerprofielen in staal en staalplaatbetonvloeren
- Duurzaam – werking tot 10 jaar gegarandeerd



Ontdek
PROMAPAIN[®]-SC3

Toepassing

- Stalen draagconstructies (vooral ontwikkeld voor R 60 tot en met R 120)
- Betonnen draagconstructies, betonnen vloeren

PROMAPAIN[®]-SC3

Artikelnummer	Leveringsvorm (kg/emmer)	Emmers/pallet (stuks)	Gewicht per pallet (kg)
106239	25	24	600

Technische gegevens

Gebruikscategorie	Z ₂ (binnenklimaat), Z ₁ (binnenklimaat met hoge blootstelling aan vochtigheid), Y (beschermd buitenklimaat), X (alle gebruiksklassen)
Uithardingstijd (µm na 8 uur, 20°C, 50% RH)	7 d
Volumieke massa	1,35 g/cm ³
Droogtijd (20°C, 50% RH)	6 uur
Verwerkingstemperatuur - minimum	5 °C
Verwerkingstemperatuur - maximum	40 °C
Volume vaste stof	70 %
Viscositeit (20°C)	31000 cps
VOC-gehalte	<10 g/l
Kleur	Wit
Theoretisch verbruik	± 1,85 kg/m ² voor 1000 µm DFT

PROMAPAIN[®]-SC4

PROMAPAIN[®]-SC4 is een bij brand opschuimende één-component verf op waterbasis met synthetische harsen die gebruikt wordt voor het brandwerend beschermen van stalen draagstructuren. PROMAPAIN[®]-SC4 is speciaal ontwikkeld voor brandwerendheden van 30 tot 90 minuten.



Kenmerken

- Oplosmiddelvrij – bevat geen oplosmiddelen, waardoor er geen schadelijke dampen vrijkomen
- Vezelvrij – veiliger werkomstandigheden omdat er geen schadelijke vezels vrijkomen
- Geringe laagdikte – met een relatief geringe laagdikte bereik je de gewenste brandwerendheid
- Gladde afwerking – draagt bij aan het visuele aspect van de constructie
- Groot toepassingsgebied – getest voor alle gangbare open profieltypes en staalplaatbetonvloeren
- Duurzaam – werking tot 10 jaar gegarandeerd



Toepassing

- Stalen draagconstructies (vooral ontwikkeld voor R 30 tot en met R 90)

PROMAPAIN[®]-SC4

Artikelnummer	Leveringsvorm (kg/emmer)	Emmers/pallet (stuks)	Gewicht per pallet (kg)
116449	25	24	600

Technische gegevens

Gebruikscategorie	Z ₂ (binnenklimaat), Z ₁ (binnenklimaat met hoge blootstelling aan vochtigheid), Y (beschermd buitenklimaat), X (alle gebruiksklassen)
Uithardingstijd (µm na 8 uur, 20°C, 50% RH)	7 d
Volumieke massa	1,3 g/cm ³
Droogtijd (20°C, 50% RH)	8 uur
Verwerkingstemperatuur - minimum	5 °C
Verwerkingstemperatuur - maximum	40 °C
Volume vaste stof	68 %
Viscositeit (20°C)	44000 cps
VOC-gehalte	<1 g/l
Kleur	Wit
Theoretisch verbruik	± 1,95 kg/m ² voor 1000 µm DFT

PROMADUR®

PROMADUR® is een watergedragen, oplosmiddelvrije transparante lak voor brandwerende bescherming van houtconstructies. Deze nieuwste generatie reactieve coating is bedoeld voor binnenshuis gebruik. Een toplaag is meestal niet nodig, maar het aanbrengen van PROMADUR® Topcoat wordt aanbevolen voor betere vocht- en slijtvastheid.



Kenmerken

- ✓ Transparante afwerking – PROMADUR® is ontwikkeld om de natuurlijke look van het hout te behouden
- ✓ Vergeelt niet – in tegenstelling tot sommige andere coatings, behoudt PROMADUR® zijn helderheid en transparantie zonder te vergelen in de tijd
- ✓ Eenvoudig aan te brengen – dus tijd- en kostenbesparing
- ✓ Esthetische eigenschappen – de intumescerende lak behoudt en beschermt de natuurlijke schoonheid van het oppervlak, terwijl ze de inbranding van het hout vertraagt



Toepassing

- Draagstructuren (liggers, kolommen, wanden, plafonds) uitgevoerd in alle Europese en exotische houtsoorten, massief hout, gelamineerd hout of houten panelen
- Houten oppervlakken die niet blootgesteld zijn aan slijtage - bvb. niet geschikt voor trappen
- Houten oppervlakken die niet blootgesteld worden aan vocht

PROMADUR®

Artikelnummer	Leveringsvorm (kg/emmer)	Emmers/pallet (stuks)
4060213	12,5	40

Technische gegevens

Brandreactieklasse	Brandreactie klasse van hout met een volumieke massa van minimaal 337,5 kg/m ³ tot B-s1,d0
Gebruikscategorie	Z ₂ (binnenklimaat)
Uithardingstijd (µm na 8 uur, 20°C, 50% RH)	7 d
Volumieke massa	1,3 g/cm ³
Droogtijd (20°C, 50% RH)	24 uur
Verwerkingstemperatuur - minimum	6 °C
Verwerkingstemperatuur - maximum	35 °C
VOC-gehalte	<1 g/l
Kleur	Doorzichtig
Theoretisch verbruik	Afhankelijk van het doel (brandreactie of brandwerendheid)

Verwante producten



PROMADUR®-Topcoat
Zie p. 29

PROMADUR®-Topcoat

PROMADUR® Topcoat is een ééncomponent, transparant afwerkvernis, dat specifiek ontworpen is om de vochtbestendigheid en de mechanische prestaties van PROMADUR® te verbeteren, zonder de brandwerendheid van de beschermde houten elementen te verminderen. PROMADUR® Topcoat is vrij van aromatische stoffen, sneldrogend en zeer gemakkelijk aan te brengen. PROMADUR® Topcoat heeft geen negatief effect op de expansie van opzwellende coatings.



Kenmerken

- ✓ Vrij van aromatische stoffen – voor een gezondere (werk)omgeving
- ✓ Zeer eenvoudig aan te brengen – gebruiksgemak en tijdsbesparing
- ✓ Droogt snel – voor een efficiënt verloop van je project



Toepassing

- Beschermde afwerkingslaag van de PROMADUR®

PROMADUR®-Topcoat

Artikelnummer	Leveringsvorm (kg/emmer)	Emmers/pallet (stuks)
4060215	5	75

Technische gegevens

Gebruikscategorie	Z ₂ (binnenklimaat)
Uithardingstijd (µm na 8 uur, 20°C, 50% RH)	3 d
Volumieke massa	1,17 g/cm ³
Droogtijd (20°C, 50% RH):	1 uur
Verwerkingstemperatuur - minimum	15 °C
Verwerkingstemperatuur - maximum	30 °C
VOC-gehalte	<500 g/l
Kleur	Doorzichtig
Theoretisch verbruik	100g/m ²

Verwante producten



PROMADUR®
Zie p. 28



Brandwerende spuitmortel

PROMASPRAY®-P300

PROMASPRAY®-P300 is een duurzame, brandwerende spuitmortel op basis van vermiculiet en gips, ontwikkeld voor het beschermen van dragende staal- en betonconstructies in binnentoepassingen. Het is een lichtgewicht spuitmortel, die door verspuiting kan worden aangebracht op samengestelde stalen, betonnen of houten draagconstructies. Het resultaat is een zeer efficiënte bescherming tegen brand, zelfs in geringe laagdiktes.



Kenmerken

- Duurzaam – efficiënte brandwerendheid met minimale dikte
- Economisch interessante brandwerende bescherming
- Snel en efficiënt – door verspuiting op diverse oppervlakken en complexe structuren. Aan de hand van een geschikte gekalibreerde laagdiktemeter meet je eenvoudig de dikte van je spuitwerk
- Gering gewicht
- Goed thermisch en akoestisch isolerend vermogen



Toepassing

- Stalen draagconstructies
- Betonnen draagconstructies
- Protective membrane onder samengestelde stalen, betonnen of houten draagconstructies
- Staalplaatbetonvloeren

PROMASPRAY®-P300

Artikelnummer	Leveringsvorm (kg/zak)	Per pallet (stuks)	Gewicht per pallet (kg)
149948	20	24	480

Volle vracht 40 paletten.

Technische gegevens

Brandreactieklasse	A1, onbrandbaar
Gebruikscategorie	Z ₂ (binnenklimaat), Y (beschermd buitenklimaat)
Volumieke massa ρ	310 kg/m ³ ± 15% ("batch mix methode") 450 kg/m ³ ± 15% ("continuous mix methode")
Alkaliteit (pH-waarde)	8,5 pH
Initiële droogtijd	6 uur bij 20 °C en 60% RV
Thermische geleiding λ (20°C)	0,078 W/m·K
Verwerkingstemperatuur - minimum	5 °C
Verwerkingstemperatuur - maximum	35 °C

Verwante producten



CAFCO® BONDSEAL
Zie p. 33

CAFCO® BONDSEAL

Ééncomponent polyvinyl acetaat copolymeer, gebruikt als hechtmiddel/afdichtingsmiddel, vermengd met water, en aangebracht op poreuze of niet-compatibele ondergronden vormt het een hechtlaag of barrière voor het aanbrengen van PROMASPRAY®-P300.



Toepassing

- Hechtprimer voor toepassingen op staal en beton in combinatie met PROMASPRAY®-P300



CAFCO® BONDSEAL

Artikelnummer	Leveringsvorm (kg/emmer)	Per pallet (stuks)
4071168	25	18

Technische gegevens

Gebruikscategorie	Z ₂ (binnenklimaat), Y (beschermd buitenklimaat)
Alkaliteit (pH-waarde)	9,5 pH
Volumieke massa	1,05 g/cm ³
Viscositeit (20°C)	40 cps
Droogtijd (20°C, 50% RH)	2 uur
Verwerkingstemperatuur - minimum	5 °C
Verwerkingstemperatuur - maximum	40 °C

Verwante producten



PROMASPRAY®-P300
Zie p. 32



Toebehoren

Promat® Plamuur PRO

Promat® Plamuur PRO is een voegvulmiddel in de vorm van droog, wit poeder dat speciaal is ontwikkeld voor het voegen van Promat platen.



Kenmerken

- ✓ Geen voorafgaande behandeling van de ondergrond nodig
- ✓ Kan machinaal worden aangebracht
- ✓ Zeer goede hechting op sterk zuigende ondergronden



Toepassing

- Opvullen en gladstrijken van voegen tussen platen, kleine openingen in wanden en plafonds, hoeken, schroefgaten en nieten
- Pelliculair volvlakkig plamuren van platen

Promat® Plamuur PRO

Artikelnummer	Verpakking	Inhoud (kg/verpakking)	Zakken per pallet (stuks)	Gewicht per pallet (kg)
293840	Zakken	20 kg	54	1080

Technische gegevens

Brandreactieklasse	A1, onbrandbaar
Kleur	Wit
Consistentie	Poeder
Verwerkingstemperatuur	+ 5 °C
Uithardingstijd (20°)	Ong. 45 minuten
Densiteit	1,54 kg/m ³
Verbruik	
• Normaal	± 250 g/m ²
• 1 laag – plaatsen voegband – 2° laag	± 350 g/lm
• Pelliculaire laag	± 1000 g/m ²

Promat® Gebruiksklare Plamuur PRO

Promat® Gebruiksklare Plamuur PRO is een gebruiksklaar vulmiddel op vinyl basis, sterk geplastificeerd voor handmatige en mechanische applicatie. Het product wordt geleverd in emmers die vervaardigd zijn uit minimaal 50% gerecycleerd materiaal.



Kenmerken

- ✓ Geen voorafgaande behandeling van de ondergrond nodig
- ✓ Hoge plasticiteit van de voeg
- ✓ Gemakkelijk glad te strijken en op te schuren
- ✓ Kan machinaal worden aangebracht
- ✓ Zeer goede hechting op sterk zuigende ondergronden



Toepassing

- Opvullen en gladstrijken van voegen tussen platen, kleine openingen in wanden en plafonds, hoeken, schroefgaten en nieten
- Pelliculair volvlakig plamuren van platen
- Promat® Gebruiksklare Plamuur PRO is geschikt voor intern gebruik en mag niet worden gebruikt in zeer vochtige ruimtes

Promat® Gebruiksklare Plamuur PRO

Artikelnummer	Verpakking	Inhoud (kg/verpakking)	Emmers per pallet (stuks)
291055	Emmers	10 kg	52
291041	Emmers	20 kg	32

Technische gegevens

Brandreactieklasse	A2-s1,d0
Kleur	Wit
Consistentie	Pasta
Verwerkingstemperatuur	+ 10 °C
Uithardingstijd (20°)	48 uur
Densiteit	1,6 kg/m ²
Krimp	23 %
Verbruik	
• Normaal	± 250 g/m ²
• 1 laag – plaatsen voegband – 2 ^e laag	± 300 g/lm
• Pelliculaire laag	± 900 g/m ²

Promat[®]-GLUE K84

Promat[®]-GLUE K84 is een goed uitsmeerbare gebruiksklare oplosmiddelvrije ééncomponent silicaatlijm met anorganische toeslagstoffen voor het verlijmen van onbrandbare elementen. Bij brand ontstaan geen giftige noch brandbare gassen.



Kenmerken

- Onbrandbaar
- Anorganisch, ontwikkelt geen giftige, noch brandbare gassen
- Gebruiksklaar
- Goed smeerbaar
- Gemakkelijk te doseren
- Geen voorafgaande behandeling van de ondergrond nodig



Toepassing

- Verlijmen van calciumsilicaatplaten onderling
- Verlijmen van minerale vezelplaten op gipsplaten, vezelcementplaten en staalplaten
- Verlijmen van PROMATECT[®]-L500 platen op stalen luchtkanalen en op PROMATECT[®]-L500 platen voor het realiseren van zelfstandige ventilatie- en rookafvoerkanalen
- Controleer de beschikbare rapporten voor een bijkomende mechanische bevestiging voor brandwerende constructies

Promat[®]-GLUE K84

Artikelnummer	Verpakking	Inhoud (kg/verpakking)	Eenheidsverpakking (zakjes/karton)	Eenheidsverpakking (kg/emmer)
4005216	Emmers	15 kg	/	15
4005217*	Zakjes	1 kg	10	/

*Afname per volle karton.

Technische gegevens

Brandreactieklasse	A1, onbrandbaar
Kleur	Grijs
Alkaliteit (pH-waarde)	12 pH
Volumieke massa	1,7 g/cm ³
Uithardingstijd (20°C)	24 uur
Volledige uitharding na	7 d
Verwerkingstemperatuur - minimum	5 °C

ALSIJOINT®

ALSIJOINT® is een soepele, gebruiksklare afdichtingsstrook op basis van calciumsilicaatvezels, die bestand is tegen temperaturen tot 1100 °C.



Kenmerken

- ✓ Onbrandbaar
- ✓ Gebruiksklaar
- ✓ Goed isolerend en vullend vermogen
- ✓ Snel en eenvoudig te plaatsen



Toepassing

- ALSIJOINT® draagt bij tot het herstellen van de brandwerendheid van het compartiment voor EI 30 of EI 60 in volgende toepassingen:
 - Voegafdichtingen (max. voegbreedte 30 mm) in metselwerk
 - Brandwerende afdichtingen van beperkte kabeldoorvoeringen (max. 3 kabels)
 - Afdichtingen van de speling tussen de randstructuur en de ruwbouw bij brandwerende constructies

ALSIJOINT®

Artikelnummer	Verpakking	Eenheidsverpakking (rollen/karton)	Afmetingen (mm)	Lengte (m/karton)
148877	Karton	4	4880 x 50 x 12	19,52

Afname per volle karton .

Technische gegevens

Volumieke massa	128 kg/m ³
Thermische geleiding λ (20 °C)	0,055 W/mK
Temperatuurbereik	Tot 1100 °C
Kleur	Wit



Promat

Promat PROMASTOP®-FC MD
Fire stopping collar

Etex Building Performance GmbH St. Peter-Strasse 25, 4021 Linz/Austria
e-mail: info.at@etexgroup.com, Internet: www.promat.com / www.promat.at
Phone: +43 732 6912, O, DFR, A011276

For further installation details please refer to the relevant classification report.

Fire stopping & fire sealing

PROMASEAL®-A

PROMASEAL®-A is een brandwerende ééncomponent acrylaatkit met goede elastische eigenschappen, die uitstekend hecht op de meeste bouwmaterialen. PROMASEAL®-A beschikt over een EPD en is beschikbaar in kitkokers van 310 ml gefabriceerd uit min. 50% gerecycleerd materiaal, flexible kitkokers van 600 ml en in emmers van 12 kg.



Kenmerken

- Goede hechting aan de meeste bouwmaterialen
- Snel en eenvoudig aan te brengen
- Elastisch - geschikt voor uitzettingsvoegen
- Bestand tegen chemicaliën
- Overschilderbaar



Toepassing

- PROMASEAL®-A draagt bij aan de brandwerendheid van het compartiment voor EI 30 tot EI 120 in volgende toepassingen:
 - Brandwerende voegafdichtingen in massieve wanden, massieve vloeren en tussen massieve wanden en vloeren
 - Brandwerende afdichtingen van kleine openingen bij doorvoeringen door massieve wanden en vloeren en lichte scheidingswanden
 - Brandwerende afdichten van dilatatieaden, kunststofleidingen, brandwerende beglazing
 - Rookdoorlatendheid volgens NEN6075

Technische gegevens

Brandreactieklasse	E
Gebruikscategorie	Y ₁ (beschermd binnenklimaat zonder blootstelling aan UV), Y ₂ (beschermd buitenklimaat met blootstelling aan UV), Z ₁ (binnenklimaat met een hoge vochtigheid), Z ₂ (binnenklimaat)
Kleur	Wit, Grijs
Basis	Acrylaat

Statische gegevens

Verwerkingstemperatuur	+ 5 °C tot + 40 °C
Expansiefactor 1	1,6 (400 °C)
Elasticiteit na uitharding	min. 15% bij trek min. 15% bij druk
Overschilderbaar	na 24 uur

PROMASEAL®-A



PROMASEAL®-A

Artikelnummer	Verpakking	Inhoud (ml/patroon)	Eenheidsverpakking (patronen/karton)	Kleur
4089902	Patronen	310	12	wit
4089906	Patronen	310	12	grijs

Afname per volle karton.

Artikelnummer	Verpakking	Inhoud (ml/worst)	Eenheidsverpakking (worst/karton)	Kleur
4058730	Worst (folie)	600	20	wit
4068032	Worst (folie)	600	20	grijs

Afname per volle verpakking.
*44 dozen van 20 stuks.

Artikelnummer	Inhoud (kg/emmer)	Emmers/pallet (stuks)	Kleur
4066532	12	48	grijs

Logistieke gegevens

Houdbaarheid	18 maanden
Opslagvoorwaarden	Bewaren onder koele en droge omstandigheden: 3 °C - 35 °C. De houdbaarheid van de originele afgedichte verpakking houders moet ten minste voor de vermelde periode zijn.

PROMASEAL®-AG

PROMASEAL®-AG is een bij hitte opschuimende ééncomponent acrylaatkit voor het brandwerend afdichten van naden, voegen, aansluitingen en openingen. PROMASEAL®-AG brandwerende afdichtingen zijn eveneens rookwerend (NEN 6075). PROMASEAL®-AG beschikt over een EPD en is beschikbaar in kitkokers van 310 ml gefabriceerd uit min. 50% gerecycleerd materiaal, en worsten van 600 ml.



Kenmerken

- Goede vullende capaciteit
- Goede hechting aan de meeste bouwmaterialen
- Snel en eenvoudig aan te brengen
- Overschilderbaar



Toepassing

- PROMASEAL®-AG draagt bij aan de brandwerendheid van het compartiment voor EI 30 tot EI 120 in volgende toepassingen:
 - Brandwerende voegafdichtingen in massieve wanden, massieve vloeren en lichte scheidingswanden en tussen massieve wanden en vloeren en massieve wanden en lichte scheidingswanden
 - Brandwerende afdichtingen van kleine openingen bij doorvoeringen door massieve wanden en vloeren en lichte scheidingswanden
 - Brandwerende afdichtingen van doorvoeringen van kabels, metalen leidingen mét en zonder isolatie en PVC en PP-leidingen
 - Rookdoorlatendheid volgens NEN6075

Technische gegevens

Brandreactieklasse	E
Gebruikscategorie	Y ₁ (beschermd binnenklimaat zonder blootstelling aan UV), Y ₂ (beschermd buitenklimaat met blootstelling aan UV), Z ₁ (binnenklimaat met een hoge vochtigheid), Z ₂ (binnenklimaat)
Kleur	Grijs
Uitzettingstemperatuur	150 °C
Uitzettingsverhouding (550°C)	1:13
Basis	Acrylaat

Statische gegevens

Verwerkingstemperatuur	+ 5 °C tot + 35 °C
Droogtijd	(RH 65%, 20 °C)
Huidvorming	15 min
Overschilderbaar	na 24 uur
Expansiedruk	± 0,9 N/mm ²

PROMASEAL®-AG



PROMASEAL®-AG

Artikelnummer	Verpakking	Inhoud (ml/patroon)	Eenheidsverpakking (patronen/karton)	Kleur
4089918	Patronen	310	12	grijs

Afname per volle karton.

Artikelnummer	Verpakking	Inhoud (ml/worst)	Eenheidsverpakking (worst/karton)	Kleur
4071212	Worst (folie)	600	20	grijs

Afname per volle verpakking.

*44 dozen van 20 stuks.

Logistieke gegevens

Houdbaarheid	12 maanden
Opslagvoorwaarden	Bewaren onder koele en droge omstandigheden: 3 °C - 35 °C. De houdbaarheid van de originele afgedichte verpakking houders moet ten minste voor de vermelde periode zijn.

PROMASEAL®-S

PROMASEAL®-S brandwerende siliconenkit is een neutraal uithardend ééncomponent silicone met goede elastische eigenschappen, die uitstekend hecht op de meeste bouwmaterialen. Door het uitstekende gedrag bij brand worden voegen op een efficiënte manier afgedicht tegen koude en warme rook.



Kenmerken

- Goede hechting aan de meeste bouwmaterialen
- Snel en eenvoudig aan te brengen
- Zeer elastisch - geschikt voor uitzettingsvoegen
- Bestand tegen vocht, chemicaliën en UV-stralen
- Geurloos



Toepassing

- PROMASEAL®-S draagt bij aan de brandwerendheid van het compartiment voor EI 30 tot EI 120 in volgende toepassingen:
 - Brandwerende voegafdichtingen in massieve wanden
 - Brandwerende afdichtingen van kleine openingen met vaste begrenzingen bij doorvoeringen in massieve wanden en vloeren en lichte scheidingswanden
 - Brandwerende deuren
 - Rechthoekige uitzettingsvoegen
 - Afdichting van spleten, voegen, openingen met vaste begrenzingen zoals stalen buis- en elektrokabeldoorvoeringen, aansluitingen tussen metselwerkmuur en aansluitende plafondplaten
 - Rookdoorlatendheid volgens NEN6075

Technische gegevens

Brandreactieklasse	B,S2-d0
Gebruikscategorie	X (onbeschermd buitenklimaat), Y ₁ (beschermd binnenklimaat zonder blootstelling aan UV), Y ₂ (beschermd buitenklimaat met blootstelling aan UV), Z ₁ (binnenklimaat met een hoge vochtigheid), Z ₂ (binnenklimaat)
Kleur	Wit
Basis	Silicone

Statische gegevens

Verwerkingstemperatuur	+ 5 °C tot + 35 °C
Blootstellingstemperatuur	- 40 °C tot + 120 °C
Verwerkingstijd	± 20 min
Droogtijd	Stofdroog: ± 20 min Volledig uitgehard: 10 à 14 dagen
Elasticiteit	> 15% bij trek > 15% bij druk

PROMASEAL®-S

PROMASEAL®-S

Artikelnummer	Verpakking	Inhoud (ml/patroon)	Kleur
4089922	Patronen	310	wit

Afname per volle karton.

Logistieke gegevens

Houdbaarheid	12 maanden
Opslagvoorwaarden	Bewaren onder koele en droge omstandigheden: 3 °C - 35 °C. De houdbaarheid van de originele afgedichte verpakking houders moet ten minste voor de vermelde periode zijn.

PROMASEAL®-A Spray

PROMASEAL®-A Spray is een brandwerende, ééncomponent pasta op acrylaatbasis. Na uitharding vormt het product een flexibele afdichting en zorgt voor een permanente barrière tegen vocht. Daarnaast is het product zeer geschikt voor het afdichten van voegen met een bewegingscapaciteit tot 30%.



Kenmerken

- Vochtbestendig na uitdrogen
- Grote bewegingscapaciteit
- Goede hechting aan de meeste bouwmaterialen
- Snel en eenvoudig aan te brengen
- Overschilderbaar



Toepassing

- PROMASEAL®-A Spray in combinatie met rotswol/steenwol draagt bij aan de brandwerendheid van het compartiment voor EI 30 tot EI 120 in volgende toepassingen:
 - Brandwerende voegafdichtingen in massieve wanden, massieve vloeren voor een brandwerendheid EI 120 aan zijde naar keuze met beperkte beweging
 - Brandwerende voegafdichtingen met een bewegingscapaciteit tot 30% (dubbelzijdig aangebracht)

Technische gegevens

Brandreactieklasse	C-s2,d0
Gebruikscategorie	Y ₁ (beschermd binnenklimaat zonder blootstelling aan UV), Y ₂ (beschermd buitenklimaat met blootstelling aan UV), Z ₁ (binnenklimaat met een hoge vochtigheid), Z ₂ (binnenklimaat)
Kleur	Grijs
Volume vaste stof	70 %
Basis	Acrylaat

Statische gegevens

Verwerkingstemperatuur	+ 5 °C tot + 35 °C
Droogtijd	(RH 65%, 20 °C)
Huidvorming	15 min
Overschilderbaar	na 24 uur

PROMASEAL®-A Spray

PROMASEAL®-A Spray

Artikelnummer	Inhoud (kg/emmer)	Emmers/pallet (stuks)
4060152	12	48

Logistieke gegevens

Houdbaarheid	12 maanden
Opslagvoorwaarden	Bewaren onder koele en droge omstandigheden: 3 °C - 35 °C. De houdbaarheid van de originele afgedichte verpakking houders moet ten minste voor de vermelde periode zijn.

PROMAFOAM®-C

PROMAFOAM®-C is een brandwerend isolatieschuim op basis van gemodificeerd polyurethaan. Eenmaal uitgezet zal het schuim stevig zijn, maar toch nog flexibel genoeg gedurende een 20-tal minuten. Het schuim is ondoordringbaar voor gas, vlammen en water.



Kenmerken

- Goed isolerend vermogen
- Goed vullend vermogen
- Goede hechting aan de meeste bouwmaterialen
- Snel en eenvoudig aan te brengen
- Beschikbaar in gewone bussen met pipet en als pistoolschuim voor gebruik met een spuitpistool
- Nog groter toepassingsgebied in combinatie met PROMASTOP®-CC brandwerende verf
- Eén-component schuim
- Ondergrond goed voorbevochtigen



Toepassing

- PROMAFOAM®-C draagt bij aan de brandwerendheid van het compartiment voor EI 30 tot EI 120 in volgende toepassingen:
 - Brandwerende voegafdichtingen in massieve wanden, massieve vloeren en tussen massieve wanden en vloeren, eventueel in combinatie met PROMASTOP®-CC brandwerende verf
 - Brandwerende afdichtingen van kozijnen van brandwerende deuren
 - Rookdoorlatendheid volgens NEN6075

Technische gegevens

Brandreactieklasse	E
Thermische geleiding λ (20°C)	0,036 W/m·K
Kleur	Grijs
Basis	Polyurethaan

Statische gegevens

Celstructuur	± 70% gesloten cellen
Verwerkingstemperatuur	+ 5 °C tot + 35 °C
Wachttijd voor verwijderen	(string van 30 mm, 50% RH, 23 °C) ± 40 tot 60 min
Volledige uitharding	(string van 30 mm, 50% RH, 23 °C) ± 24 uur
Opbrengst per 750 ml na uitzetting	± 38,5l schuim
Krimp na 1 dag	± 0 tot 1%
Krimp na 5 dagen	± 0,5 tot 1,5%
Druksterkte (indrukking 10%)	± 0,047 N/mm ²

PROMAFOAM®-C



PROMAFOAM®-C

Artikelnummer	Verpakking	Inhoud (ml/bus)	Eenheidsverpakking (bussen/karton)	Bussen per pallet
4033240	PROMAFOAM®-C pistoolschuim met NBS sluitring - 750 ml	750	12	768

Afname per volle karton.

Artikelnummer	Verpakking	Inhoud (ml/bus)	Eenheidsverpakking (bussen/karton)	Bussen per pallet
4033241	PROMAFOAM®-C pipet 750 ml	750	12	624

Afname per volle karton.

Logistieke gegevens

Houdbaarheid	12 maanden
Opslagvoorwaarden	Bewaren onder koele en droge omstandigheden: 3 °C - 35 °C. De houdbaarheid van de originele afgedichte verpakking houders moet ten minste voor de vermelde periode zijn.

PROMAFOAM®-2C

PROMAFOAM®-2C is een 2-componenten isolatieschuim op basis van polyurethaan en halogeenvrije brandvertragers.



Kenmerken

- Hecht goed aan de meeste bouwmaterialen en het weggesneden schuim is herbruikbaar
- Reageert snel
- Toepassingen in combinatie met meervoudige doorvoeringen



Toepassing

- PROMAFOAM®-2C is een brandwerend isolatieschuim voor toepassingen in wanden en vloeren. Het is speciaal ontwikkeld voor het realiseren van afdichtingen rond kabels, brandbare en onbrandbare leidingen en leidingen van split HVAC-systemen om de verspreiding van brand, rook en hitte te voorkomen. PROMAFOAM®-2C kan ook worden toegepast in combinatie met de PROMASTOP®-FB brandwerende steen en de PROMASTOP®-TDW brandwerende wrap.

PROMAFOAM®-2C

Artikelnummer	Verpakking	Inhoud (ml/patroon)	Eenheidsverpakking (patronen/karton)	Bussen per pallet
4086792	Patronen	380	6	360

Afname per volle karton.

Technische gegevens

Brandreactie	E
Gebruikscategorie	Z ₁ (binnenklimaat met een hoge vochtigheid), Z ₂ (binnenklimaat)
Kleur	Bruin
Opschuimfactor	1,6 – 4,5 x in functie van de omgevingscondities
VOC-gehalte (28 dagen)	≤ 0,005 mg/m ³
Verwerkingstemperatuur	15°C-30°C

Logistieke gegevens

Houdbaarheid	12 maanden
Opslagvoorwaarden	Bewaren onder koele en droge omstandigheden: 5 °C - 30 °C. De houdbaarheid van de originele afgedichte verpakking moet ten minste voor de vermelde periode zijn.

Verwante producten



PROMASTOP®-TDW Zie p. 62



PROMASTOP®-FB Zie p. 72



PROMAFOAM®
Cartridge Gun manual/electrical
Mixer Nozzle Zie p. 53

PROMAFOAM®-2C accessoires



Materiaalbeschrijving

Voor optimale verwerking van PROMAFOAM®-2C bieden wij u ook enkele toebehoren aan. Voor applicatie heeft u de keuze uit een manueel of een elektrisch doseerpistool. Voor het elektrisch doseerpistool kan u eveneens een extra batterij aanschaffen. Een extra doos kunststof mengtips kan ook aangekocht worden indien de tips die reeds meegeleverd worden met de PROMAFOAM®-2C niet volstaan.

PROMAFOAM®-2C accessoires

Artikelnummer	Beschrijving	Eenheidsverpakking (stuks/box)
4086795	Cartridge Gun Pro (handmatig)	1
4079978	Cartridge Gun Premium (elektrisch)	1
4079979	Cartridge Gun (extra batterij)	1
4086793	Mixer Nozzle	8

Verwante producten



PROMAFOAM®-2C
Zie p. 52

PROMASEAL®-LXSK

PROMASEAL®-LXSK is een strip op grafietbasis, die vanaf ca. 190°C opschuimt en wordt gekenmerkt door zijn goede elastische eigenschappen. Hij wordt gebruikt voor het brandwerend afdichten van naden, voegen, aansluitingen en openingen.



Kenmerken

- Bestendig tegen atmosferische invloeden (licht, warmte, vorst, UV-straling, vochtigheid)
- Vrij van organische oplosmiddelen

Toepassing

- Afdichtingen in deur- en poortconstructies, ramen, rond plastic buizen en voegen in wanden en vloeren
- Controleer het classificatierapport voor de juiste toepassing

PROMASEAL®-LXSK

Artikelnummer	Dikte (mm)	Lengte (m)	Breedte (mm)
50307	2	50	10
50306	2	100	15
50304	2	100	20
50303	2	100	24
50301	2	100	30
73773	2	100	40

Technische gegevens

Bandreactieklasse	B-s1,d0
Gebruikscategorie	X (onbeschermd buitenklimaat), Y ₁ (beschermd binnenklimaat zonder blootstelling aan UV), Y ₂ (beschermd buitenklimaat met blootstelling aan UV), Z ₁ (binnenklimaat met een hoge vochtigheid), Z ₂ (binnenklimaat)
Kleur	Donker Grijs
Uitzettingsverhouding	1:20

Logistieke gegevens

Houdbaarheid	12 maanden
Opslagvoorwaarden	Bewaren onder koele en droge omstandigheden: 5 °C - 30 °C in de originele verpakking.

PROMASTOP®-W

PROMASTOP®-W is een gebruiksklare expanderende afdichtingsstrook op rol en is bestemd voor het brandwerend afdichten van doorvoeringen van eenlaagse en meerlaagse kunststofleidingen en alu-composietleidingen met of zonder brandbare isolatie en metalen leidingen met brandbare isolatie door massieve wanden en vloeren, lichte scheidingswanden, schachtwanden en CLT-wanden en vloeren. De PROMASTOP®-W brandwerende strook moet op de juiste lengte worden afgesneden en rond de leiding worden bevestigd met kleefband.



Kenmerken

- Snel en eenvoudig te plaatsen
- Geschikt voor diameters tot 160 mm - de strook kan eenvoudig op de gewenste lengte worden afgeknipt - geen afval
- Getest met PP, PE en PVC-U en PVC-C leidingen, alu-composiet-, stalen en koperen leidingen
- Goed isolerend vermogen
- Bestand tegen vocht, UV, vorst en hitte



Toepassing

- PROMASTOP®-W herstelt de brandwerendheid van het compartiment EI 30 tot EI 120 (U/U of U/C), afhankelijk van de toepassing. Brandwerende afdichting van de doorvoeren van o.a. kunststof buizen en metalen leidingen in:
 - Lichte scheidingswanden, massieve wanden, massieve vloeren, CLT-wanden, CLT-vloeren en schachtwanden

PROMASTOP®-W

Artikelnummer	Leveringsvorm	Afmetingen (mm)
111551	Rol	18000 x 50 x 2,5

Technische gegevens

Brandreactieklasse	E
Gebruikscategorie	Y ₁ (beschermd binnenklimaat zonder blootstelling aan UV), Y ₂ (beschermd buitenklimaat met blootstelling aan UV), Z ₁ (binnenklimaat met een hoge vochtigheid), Z ₂ (binnenklimaat)
Kleur	Donkergrijs
Uitzettingstemperatuur	150 °C

Logistieke gegevens

Opslagvoorwaarden	Bewaren onder droge omstandigheden.
-------------------	-------------------------------------

Verwante producten



PROMASTOP®-CC Steenwolplaat
Zie p. 64



PROMASTOP®-FC1

PROMASTOP®-FC1 is een brandwerend manchets, dat bestaat uit een oranje gepoedercoat stalen omhulsel, waarin verschillende lagen opschuimend materiaal op grafietbasis zijn aangebracht. Door de hoge temperaturen bij brand "knijpt" de opschuimende vulling de kunststofleiding dicht.



Kenmerken

- ✓ Snel en eenvoudig te monteren
- ✓ Hoogte 30 mm voor verschillende leidingdiameters van 50 mm tot 125 mm
- ✓ Groot toepassingsgebied zowel: U/U als U/C
- ✓ Getest met PP, PE, PVC en DykaSono leidingen



Toepassing

- PROMASTOP®-FC1 beschermt de brandwerendheid van het compartiment voor EI 30 tot EI 60 (U/U). Brandwerende afdichtingen van doorvoeringen van brandbare niet geïsoleerde leidingen in massieve wanden, vloeren en lichte scheidingswanden.

PROMASTOP®-FC1

Artikelnummer	Manchet	Aantal stuks per overdoos
240160	PROMASTOP-FC1/50	48
240161	PROMASTOP-FC1/75	48
240162	PROMASTOP-FC1/90	48
240165	PROMASTOP-FC1/110	48
240167	PROMASTOP-FC1/125	48

Technische gegevens

Brandreactieklasse	B-s1,d0
Kleur	Oranje

Logistieke gegevens

Opslagvoorwaarden	Bewaren onder droge omstandigheden.
-------------------	-------------------------------------

Verwante producten



PROMASTOP®-CC Steenwolplaat
Zie p. 64



PROMASTOP®-CA CB
Zie p. 65

PROMASTOP®-FC

PROMASTOP®-FC is een brandwerend manchet, die bestaat uit een blauw gepoedercoat stalen omhulsel waarin verschillende lagen opzwellmiddel op grafietbasis zijn aangebracht. Door de hoge temperaturen bij brand "knijpt" de opschuimende vulling de kunststofleiding dicht.



Kenmerken

- ✓ Snel en eenvoudig te plaatsen
- ✓ Beschikbaar in 3 hoogtes: 30 mm (PROMASTOP®-FC3), 60 mm (PROMASTOP®-FC6) en 150 mm, (PROMASTOP®-FC15) voor verschillende leidingdiameters van 30 mm tot 400 mm
- ✓ PROMASTOP®-FC6 kan ook worden aangebracht ter hoogte van leidingkoppelingen en leidingen onder hoek
- ✓ Zeer groot toepassingsgebied, zowel voor U/U als voor U/C
- ✓ Getest met verschillende leidingtypes door massieve vloeren en wanden, CLT-wanden en vloeren, lichte scheidingswanden, schachtwanden, sandwichpaneelwanden en afgehangen plafonds



Toepassing

- PROMASTOP®-FC herstelt de brandwerendheid van het compartiment voor EI 30 tot EI 120 (U/U)
- Brandwerende afdichtingen van doorvoeringen van eenlaagse en meerlaagse kunststofleidingen met of zonder isolatie door massieve vloeren en wanden en lichte scheidingswanden
- Toepassingen in combinatie met PROMASTOP®-CC systeem voorbehandelde steenwolplaten, PROMASTOP®-M brandwerende mortel, PROMASTOP®-FB, PROMASTOP®-FP brandwerende stenen en PROMASTOP®S/L brandwerende kussens

Technische gegevens

Brandreactieklasse	E
Gebruikscategorie	Y ₁ (beschermd binnenklimaat zonder blootstelling aan UV), Y ₂ (beschermd buitenklimaat met blootstelling aan UV), Z ₁ (binnenklimaat met een hoge vochtigheid), Z ₂ (binnenklimaat)
Kleur	Blauw

Logistieke gegevens

Opslagvoorwaarden	Bewaren onder droge omstandigheden.
-------------------	-------------------------------------

Verwante producten



PROMASTOP®-CC Steenwolplaat
Zie p. 64

PROMASTOP®-FC

PROMASTOP®-FC3

Artikelnummer	Manchet	Aantal stuks per overdoos
114614	PROMASTOP®-FC3/32	48
114615	PROMASTOP®-FC3/40	48
110284	PROMASTOP®-FC3/50	48
110283	PROMASTOP®-FC3/56	48
110282	PROMASTOP®-FC3/63	48
110281	PROMASTOP®-FC3/75	48
110279	PROMASTOP®-FC3/90	48
110273	PROMASTOP®-FC3/110	48
110271	PROMASTOP®-FC3/125	48
110269	PROMASTOP®-FC3/160	48

PROMASTOP®-FC6

Artikelnummer	Manchet	Aantal stuks per overdoos
50049	PROMASTOP®-FC6/50	28
111544	PROMASTOP®-FC6/56	28
50055	PROMASTOP®-FC6/63	28
50050	PROMASTOP®-FC6/75	28
50051	PROMASTOP®-FC6/90	28
50044	PROMASTOP®-FC6/110	28
50045	PROMASTOP®-FC6/125	28
50057	PROMASTOP®-FC6/140	28
50052	PROMASTOP®-FC6/160	28
50056	PROMASTOP®-FC6/200	2
50354	PROMASTOP®-FC6/250	2
111607	PROMASTOP®-FC6/315	2

PROMASTOP®-FC15

Artikelnummer	Manchet	Aantal stuks per overdoos
144450	PROMASTOP®-FC15/315	1
146234	PROMASTOP®-FC15/350	1
144453	PROMASTOP®-FC15/400	1

PROMASTOP®-FC MD

PROMASTOP®-FC MD is een brandwerende manchet, die bestaat uit een flexibele roestvrij stalen band, waarin een opzwellmiddel op grafietbasis is aangebracht. Door de hoge temperaturen bij brand "knijpt" de opschuimende vulling de kunststofleiding dicht. Deze manchet is bestemd voor het brandwerend afdichten van eenlaagse en meerlaagse geventileerde kunststofleidingen zonder isolatie door massieve wanden en vloeren en lichte scheidingswanden.



Kenmerken

- Snel en eenvoudig te plaatsen
- Geschikt voor diameters tot 125 mm - de rol kan eenvoudig op de gewenste lengte worden afgeknipt
- Getest met PP, PE, PVC-U en PVC-C leidingen en verschillende types meerlaagse kunststofleidingen
- Geschikt voor toepassingen op moeilijk bereikbare plaatsen dankzij geringe dikte



Toepassing

- PROMASTOP®-FC MD herstelt de brandwerendheid van het compartiment EI 30 tot EI 120 (U/U), afhankelijk van de toepassing:
 - Lichte scheidingswanden, massieve wanden en massieve vloeren

PROMASTOP®-FC MD

Artikelnummer	Leveringsvorm	Afmetingen (mm)
166416	Rol	3200 x 55 x 5,5

Technische gegevens

Brandreactieklasse	B-s1,d0
Gebruikscategorie	X (onbeschermd buitenklimaat), Y ₁ (beschermd binnenklimaat zonder blootstelling aan UV), Y ₂ (beschermd buitenklimaat met blootstelling aan UV), Z ₁ (binnenklimaat met een hoge vochtigheid), Z ₂ (binnenklimaat)
Kleur	Donkergrijs
Uitzettingstemperatuur	190 °C

Logistieke gegevens

Opslagvoorwaarden	Bewaren onder koele en droge omstandigheden: 3 °C - 35 °C. De houdbaarheid van de originele afgedichte verpakking houders moet ten minste voor de vermelde periode zijn.
-------------------	---

Verwante producten



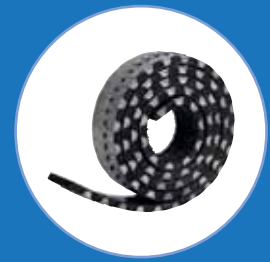
PROMASTOP®-CC Steenwolplaat
Zie p. 64



PROMASTOP®-FC MD
Accessoires
Zie p. 63

PROMASTOP®-UCE

PROMASTOP®-UCE is een brandwerende manchet, die bestaat uit een geperforeerde roestvrij stalen band, waarin een bij brand opschuimende vulling op grafiet basis is aangebracht. Deze manchet kan op maat worden afgekort en is bestemd voor het brandwerend afdichten van doorvoeringen oorheen massieve wanden en vloeren, lichte scheidingswanden en schachtwanden. Door de hoge temperaturen bij brand "knijpt" de opschuimende vulling de kunststofleiding dicht.



Kenmerken

- Snel en eenvoudig te plaatsen
- Geschikt voor alle diameters tot 160 mm - de rol kan eenvoudig op de gewenste lengte worden afgeknipt
- Getest met PP, PE en PVC-U/C leidingen, verschillende types meerlaagse kunststofleidingen, alu-composietleidingen
- Vochtongevoelig
- Bestand tegen chemische invloeden



Toepassing

- PROMASTOP®-UCE herstelt de brandwerendheid van het compartiment EI 30 tot EI 120 (U/U of U/C), afhankelijk van de toepassing:
 - Brandwerende afdichting van de doorvoeren van kunststof buizen tot Ø160 mm
 - Lichte scheidingswanden, massieve wanden, massieve vloeren en schachtwanden

PROMASTOP®-UCE

Artikelnummer	Rollengte (mm)	Schakels per rol	Eenheidsverpakking (stuks/doos)	Aantal rollen per overdoos
123134	2250 x 50 x 12	150	1	8

Technische gegevens

Brandreactieklasse	Klasse E
Uitzettingstemperatuur	180 °C
Uitzettingsverhouding (550°C)	1:9

Logistieke gegevens

Opslagvoorwaarden	Bewaren onder droge omstandigheden.
-------------------	-------------------------------------

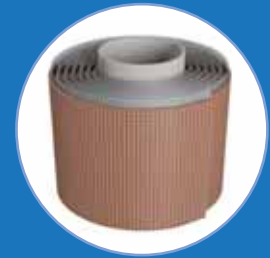
Verwante producten



PROMASTOP®-CC Steenwolplaat
Zie p. 64

PROMASTOP®-TDW

PROMASTOP®-TDW is een opzwellende brandwerende strip op basis van butyl rubber met glasvezelversterking. PROMASTOP®-TDW wordt altijd toegepast in combinatie met het PROMASTOP®-FB, PROMASTOP®-FP, PROMASEAL®-AG of PROMAFOAM®-2C systeem.



Toepassing

- Om bepaalde brandwerendheidsklassen te behalen moeten de kabels soms bekleed worden met PROMASTOP®-TDW. De PROMASTOP®-TDW strook wordt over een minimumlengte van 150 mm rond de kabel(s) gewikkeld met de met glasweefsel versterkte zijde naar buiten gekeerd. De uiteinden van de strook worden met een minimale overlap van 45 mm bevestigd met staaldraad.
- Ongeïsoleerde stalen leidingen in combinatie met PROMASEAL®-AG

PROMASTOP®-TDW

Artikelnummer	Standaardafmetingen (mm)
4087123	5000 x 150 x 3

Verwante producten



PROMAFOAM®-2C
Zie p. 52



PROMASTOP®-FB
Zie p. 72

PROMASTOP®-FC MD Fixing Parts

PROMASTOP®-FC MD Fixing zijn extra bevestigingsmaterialen om de PROMASTOP®-FC MD te plaatsen.



Fixing
Type A



Fixing
Type B



Fixing
Type C



Fixing
Type D

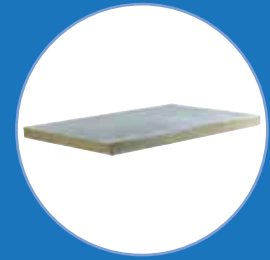
PROMASTOP®-FC MD Fixing Parts

Artikelnummer	Leveringsvorm	Eenheidsverpakking (stuks/doos)
4076252	Karton	18 Fixing A + 18 Fixing B
4076254	Karton	42 Fixing C
4076255	Karton	50 Fixing Part D

Afname per volle karton.

PROMASTOP®-CC Steenwolplaat

PROMASTOP®-CC systeem is een samengesteld afdichtingssysteem bestaande uit een voorgecoate rotswol/steenwolplaat met hoge dichtheid in combinatie met PROMASTOP®-CC verf, aangebracht aan één zijde of beide zijden van de plaat. PROMASTOP®-CC systeem wordt vooral toegepast voor het afdichten van gecombineerde doorvoeringen door grote openingen (kunststofleidingen, elektriciteitskabels, metalen leidingen).



Kenmerken

- Gebruiksklaar
- Goed isolerend vermogen
- Bestand tegen vocht
- Beperkte elasticiteit
- Snel en eenvoudig te plaatsen
- Fabrieksmatig aangebrachte brandwerende coating (onderworpen aan kwaliteitscontrole)



Toepassing

- Het PROMASTOP®-CC systeem draagt bij aan de brandwerendheid van het compartiment tot EI 120 in massieve wanden en vloeren of lichte scheidingswanden
- Doorvoeringen door lichte scheidingswanden, massieve wanden en massieve vloeren
- Blank seal in lichte scheidingswanden, massieve wanden, massieve vloeren, voorzetwanden, sandwichpaneelwanden, afgehangen plafonds en CLT-wanden en vloeren

PROMASTOP®-CC Steenwolplaat

Artikelnummer	Plaatdikte (mm)	Type plaat	Afmetingen (mm)	Platen per pallet (stuks)
4074189	50	2 zijdig voorbehandeld	1200 x 600	60
4074194	50	1 zijdig voorbehandeld	1200 x 600	60

Technische gegevens

Gebruikscategorie	Z ₁ (binnenklimaat met een hoge vochtigheid), Z ₂ (binnenklimaat)
Volumieke massa	> 140 kg/m ³
Dikte brandwerende verflaag	0,7 mm
Kleur	Grijs

Logistieke gegevens

Opslagvoorwaarden	Bewaren onder droge omstandigheden.
-------------------	-------------------------------------

Verwante producten



PROMASTOP®-CC verf
Zie p. 66

PROMASTOP®-CA CB

PROMASTOP®-CA systeem is een steenwolplaat die aan één of beide zijden behandeld is met een laag witte PROMASTOP®-CA brandwerende verf en draagt bij tot de brandwerendheid van het compartiment tot EI 60 in massieve wanden en vloeren.



Kenmerken

- ✓ Voorbehandelde brandwerende steenwolplaten
- ✓ Gebruiksklare oplossing
- ✓ Goed isolerend vermogen
- ✓ Snel en eenvoudig te plaatsen
- ✓ Witte coating voor een onopvallende plaatsing in een witte muur
- ✓ Consistente dikte door machinale aanbrengen van PROMASTOP®-CA verf



Toepassing

- PROMASTOP®-CA systeem, in combinatie met PROMASTOP®-I brandwerende verf, is ontwikkeld voor het brandwerend afdichten van openingen in wanden en vloeren voor doorvoeringen van kabels en kabelbundels en brandbare en onbrandbare leidingen.

PROMASTOP®-CA CB

Artikelnummer	Plaatdikte (mm)	Type plaat	Afmetingen (mm)	Platen per pallet (stuks)
4087869	50	2 zijdig voorbehandeld	1200 x 600	60
4087866	50	1 zijdig voorbehandeld	1200 x 600	60

Technische gegevens

Volumieke massa	140-160 kg/m ³
Drogelaagdikte coating	0,7-0,9 mm
Kleur	Wit

Logistieke gegevens

Opslagvoorwaarden	Tijdens het transport en de opslag moet het product worden beschermd tegen vocht.
-------------------	---

Verwante producten



PROMASTOP®-I
Zie p. 68

PROMASTOP®-CC Verf

PROMASTOP®-CC verf is een "hybride" brandwerende verf op waterbasis. Deze verf combineert de positieve eigenschappen van brandwerende verven, die zowel endotherm als intumescerend reageren. In het toepassingsdomein van brandwerende doorvoeringen biedt PROMASTOP®-CC afdoende bescherming tegen overdracht van warmte, brand en rook.



Kenmerken

- Gebruiksklaar
- Geringe dikte
- Overschilderbaar
- Goede hechting op steenwol/rotswol
- Bevat geen oplosmiddelen (watergedragen)
- Bestand tegen vocht
- Goede elasticiteit



Toepassing

- Deklaag op PROMASTOP®-CC systeem brandwerende steenwolplaten voor het afdichten van openingen in massieve wanden en vloeren, lichte scheidingswanden, voorzetwanden, sandwichpaneelwanden en afgehangen plafonds (blank seal)
- Deklaag op PROMASTOP®-CC systeem brandwerende steenwolplaten en over een bepaalde afstand op het doorvoerelement
- Deklaag aangebracht op PROMASTOP®-CC systeem brandwerende in combinatie met PROMASTOP®-FC en PROMASTOP®-UCE brandwerende manchetten, PROMASTOP®-W brandwerende stroken en PROMASTOP®-IM Cbox
- Afwerkingslaag op voegafdichtingen met PROMASEAL®-A spray

Technische gegevens

Brandreactieklasse	B-s1,D0
Gebruikscategorie	X (onbeschermd buitenklimaat), Y ₁ (beschermd binnenklimaat zonder blootstelling aan UV), Y ₂ (beschermd buitenklimaat met blootstelling aan UV), Z ₁ (binnenklimaat met een hoge vochtigheid), Z ₂ (binnenklimaat)
Kleur	Grijs
Volumieke massa (50% RH)	1,5 g/cm ³
Uitzettingstemperatuur	190 °C
Theoretisch verbruik	1,8 kg/m ²

Verwante producten



PROMASTOP®-CC Steenwolplaat
Zie p. 64



PROMASEAL®-A Spray
Zie p. 48

PROMASTOP[®]-CC Verf

PROMASTOP[®]-CC Verf

Artikelnummer	Inhoud (kg/emmer)	Emmers/pallet [stuks]
6702574	12,5	44
6703765	5	80

Logistieke gegevens

Houdbaarheid	6 maanden
Verwerkingsvoorwaarden	droge omstandigheden: 3 °C - 35 °C
Opslagvoorwaarden	Bewaren onder koele en droge omstandigheden: 3 °C - 35 °C. De houdbaarheid van de originele afgedichte verpakking houders moet ten minste voor de vermelde periode zijn.

PROMASTOP®-I

PROMASTOP®-I is een brandwerende verf die bij brand opschuimt en daardoor de hitte van de brand isoleert. In combinatie met PROMASTOP®-CA, speciale steenwolplaten, ontstaat het PROMASTOP®-I systeem, dat wordt toegepast voor het doorvoeren van technische installaties zoals: kabels, kabelbundels, kabelladders en kabelgoten en bouwkundige voegen en openingen die te groot zijn voor brandwerende kitten.



Kenmerken

- Efficiënte oplossing voor afdichtingen
- Uitgebreid getest



Toepassing

- Het brandwerend afdichten van (gecombineerde) doorvoeringen van leidingen en kabels en bouwkundige voegen en openingen die te groot zijn voor brandwerende kitten.

PROMASTOP®-I

Artikelnummer	Inhoud (kg/emmer)	Emmers/pallet (stuks)
6703763	5	80

Technische gegevens

Brandreactieklasse	C-s2, d0
Gebruikscategorie	Z ₂ (binnenklimaat)
Volumieke massa (50% RH)	1,4 g/cm ³
Uitzettingsverhouding (550°C)	1:22
Uitzettingstemperatuur	300 °C
Kleur	Wit

Logistieke gegevens

Houdbaarheid	6 maanden
Opslagvoorwaarden	Bewaren onder koele en droge omstandigheden: 3 °C - 35 °C. De houdbaarheid van de originele afgedichte verpakking houders moet ten minste voor de vermelde periode zijn.

Verwante producten



PROMASTOP®-CA CB
Zie p. 65

PROMASTOP®-I Pasta

PROMASTOP®-I is een brandwerende pasta die bij brand opschuimt en daardoor de hitte van de brand isoleert. In combinatie met PROMASTOP®-CA, speciale steenwolplaten, ontstaat het PROMASTOP®-I systeem, dat wordt toegepast voor het doorvoeren van technische installaties zoals: kabels, kabelbundels, kabelladders en kabelgoten en bouwkundige voegen en openingen die te groot zijn voor brandwerende kitten.



Kenmerken

- Efficiënte oplossing voor afdichtingen
- Uitgebreid getest



Toepassing

- Het brandwerend afdichten van (gecombineerde) doorvoeringen van leidingen en kabels en bouwkundige voegen en openingen die te groot zijn voor brandwerende kitten.

PROMASTOP®-I Pasta

Artikelnummer	Inhoud (kg/emmer)	Emmers/pallet (stuks)
6703764	5	80

Technische gegevens

Brandreactieklasse	C-s2, d0
Gebruikscategorie	Z ₂ (binnenklimaat)
Volumieke massa (50% RH)	1,4 g/cm ³
Uitzettingsverhouding (550°C)	1:22
Uitzettingstemperatuur	300 °C
Kleur	Wit

Logistieke gegevens

Houdbaarheid	6 maanden
Opslagvoorwaarden	Bewaren onder koele en droge omstandigheden: 3 °C - 35 °C. De houdbaarheid van de originele afgedichte verpakking houders moet ten minste voor de vermelde periode zijn.

Verwante producten



PROMASTOP®-CA CB
Zie p. 65

PROMASTOP®-M

PROMASTOP®-M is een brandwerende mortel op basis van cement bestemd voor het brandwerend afdichten van openingen in en doorvoeringen van kabels en leidingen doorheen massieve wanden en vloeren en lichte scheidingswanden. Een gecombineerde toepassing van PROMASTOP®-M brandwerende mortel en PROMASTOP®-FB brandwerende stenen laat ook toe om nadien op eenvoudige wijze bijkomende technieken te plaatsen.



Kenmerken

- Uitstekend thermisch isolerend vermogen
- Geschikt voor het afdichten van doorvoeringen door verticale en horizontale bouwelementen
- Geschikt voor het afdichten van openingen (blank seal) en voegen in verticale en horizontale bouwelementen
- Geschikt voor buitentoepassingen
- Gecombineerde toepassingen met PROMASTOP®-FB, brandwerende stenen, laten toe om nadien op eenvoudige wijze bijkomende technieken te plaatsen



Toepassing

- PROMASTOP®-M draagt bij aan de brandwerendheid van het compartiment voor EI 30 tot EI 120 in volgende brandwerende toepassingen:
 - Brandwerende afdichtingen van openingen in massieve wanden en vloeren en lichte scheidingswanden (blank seal al dan niet in combinatie met PROMASTOP®-FB brandwerende stenen)
 - Brandwerende afdichtingen van doorvoeringen van geïsoleerde en niet-geïsoleerde kabels en leidingen door massieve wanden, vloeren en lichte scheidingswanden

Technische gegevens

Brandreactieklasse	A1, onbrandbaar
Gebruikscategorie	X (onbeschermd buitenklimaat), Y ₁ (beschermd binnenklimaat zonder blootstelling aan UV), Y ₂ (beschermd buitenklimaat met blootstelling aan UV), Z ₁ (binnenklimaat met een hoge vochtigheid), Z ₂ (binnenklimaat)
Kleur	Grijs

Verwante producten



PROMASTOP®-FB
Zie p. 72

PROMASTOP[®]-M

PROMASTOP[®]-M

Artikelnummer	Inhoud (kg/zak)	Emmers/pallet [stuks]
160933	20	800kg/40 stuks

Logistieke gegevens

Houdbaarheid	12 maanden
Opslagvoorwaarden	Bewaren onder koele en droge omstandigheden: 3 °C - 35 °C. De houdbaarheid van de originele afgedichte verpakking houders moet ten minste voor de vermelde periode zijn.

PROMASTOP®-FB

PROMASTOP®-FB is een elastische, bij brand expanderende steen, die wordt toegepast om de verspreiding van brand te voorkomen.



Kenmerken

- Permanent elastisch en stofdicht
- Snelle, eenvoudige en stofvrije installatie
- Kabels en leidingen kunnen achteraf eenvoudig worden toegevoegd



Toepassing

- PROMASTOP®-FB is een brandwerend afdichtingsproduct in de vorm van een steen voor gebruik in wanden en vloeren. Het is speciaal ontwikkeld voor het realiseren van afdichtingen rond kabels, kabelbundels en brandbare en onbrandbare leidingen om de verspreiding van brand, rook en hitte te voorkomen. PROMASTOP®-FB kan ook worden toegepast in combinatie met PROMAFOAM®-2C brandwerend isolatieschuim en met de PROMASTOP®-TDW brandwerende wrap.

PROMASTOP®-FB

Artikelnummer	Standaardafmetingen (mm)	Eenheidsverpakking (stuks/karton)	Stenen per pallet
4086822	200 x 144 x 60	18	540

Afname per volle karton.

Technische gegevens

Gebruikscategorie	Z ₁ (binnenklimaat met een hoge vochtigheid), Z ₂ (binnenklimaat)
Kleur	Bruin

Logistieke gegevens

Opslagvoorwaarden	Bewaren onder droge omstandigheden.
-------------------	-------------------------------------

Verwante producten



PROMAFOAM®-2C
Zie p. 52



PROMASTOP®-TDW
Zie p. 62

PROMASTOP®-FP

PROMASTOP®-FP is een elastische, bij brand expanderende plug, die wordt toegepast om de verspreiding van brand te voorkomen.



Kenmerken

- Permanent elastisch en stofdicht
- Snelle, eenvoudige en stofvrije installatie
- Kabels en kabelbundels kunnen achteraf eenvoudig worden toegevoegd



Toepassing

- PROMASTOP®-FP is een brandwerend afdichtingsproduct in de vorm van een plug voor gebruik in wanden en vloeren. Het is speciaal ontwikkeld voor het realiseren van afdichtingen rond kabels en kabelbundels om de verspreiding van brand, rook en hitte te voorkomen.

PROMASTOP®-FP

Artikelnummer	Type	Ø boven/onder (mm)	Verpakking (stuks/doos)
4087115	PROMASTOP®-FP 65	67 / 74	20
4087116	PROMASTOP®-FP 78	80 / 85	20
4087117	PROMASTOP®-FP 104	109 / 115	20
4087118	PROMASTOP®-FP 118	122 / 129	20
4087119	PROMASTOP®-FP 128	134 / 140	20
4087120	PROMASTOP®-FP 160	168 / 175	20
4087121	PROMASTOP®-FP 194	204 / 212	10
4087122	PROMASTOP®-FP 250	248 / 254	10

Afname per volle karton.

Technische gegevens

Gebruikscategorie	Z ₁ (binnenklimaat met een hoge vochtigheid), Z ₂ (binnenklimaat)
Kleur	Bruin

Logistieke gegevens

Opslagvoorwaarden	Bewaren onder droge omstandigheden.
-------------------	-------------------------------------

PROMASTOP®-S

PROMASTOP®-S is een brandwerend kussen op grafietbasis. Dit product wordt veelal gebruikt voor tijdelijke brandwerende afdichtingen. PROMASTOP®-S brandwerende kussens 300g behouden hun brandwerende eigenschappen over een lange periode zodat zij meermaals kunnen worden gebruikt.



Kenmerken

- Gebruiksklaar
- Snel en eenvoudig te plaatsen - mogelijkheid om tijdens bouwphase gemakkelijk bijkomende doorvoeringen veilig te stellen
- Goed isolerend vermogen
- Stofdicht - geschikt voor computerruimtes
- Herbruikbaar - verliezen hun brandwerende eigenschappen niet



Toepassing

- PROMASTOP®-S draagt bij aan de brandwerendheid van het compartiment in volgende brandwerende toepassingen:
 - Brandwerende afdichtingen van doorvoeringen van kabels, kabelbundels en kabelgoten door massieve wanden en vloeren en lichte scheidingswanden
 - Voldoet niet aan NEN 6075 (Rookdoorlatendheid)

PROMASTOP®-S

Artikelnummer	Inhoud (g/zak)	Afmetingen (mm)	Eenheidsverpakking (zakken/karton)
49871	PROMASTOP®-S 300 g	320 x 100	10

Afname per volle karton.

Technische gegevens

Brandreactieklasse	Klasse E
Gebruikscategorie	X (onbeschermd buitenklimaat), Y ₁ (beschermd binnenklimaat zonder blootstelling aan UV), Y ₂ (beschermd buitenklimaat met blootstelling aan UV), Z ₁ (binnenklimaat met een hoge vochtigheid), Z ₂ (binnenklimaat)
Kleur	Grijs
Uitzettingsverhouding (550°C)	1:2.5
Uitzettingstemperatuur	150 °C

Logistieke gegevens

Opslagvoorwaarden	Bewaren onder droge omstandigheden.
-------------------	-------------------------------------

Promat

Verwante producten



PROMASTOP®-L
Zie p. 75

PROMASTOP®-L

PROMASTOP®-L is een brandwerend kussen op grafietbasis. Dit product wordt veelal gebruikt voor tijdelijke brandwerende afdichtingen. PROMASTOP®-L brandwerende kussens 750g behouden hun brandwerende eigenschappen over een lange periode zodat zij meermaals kunnen worden gebruikt.



Kenmerken

- ✓ Gebruiksklaar
- ✓ Snel en eenvoudig te plaatsen - mogelijkheid om tijdens bouwphase gemakkelijk bijkomende doorvoeringen veilig te stellen
- ✓ Goed isolerend vermogen
- ✓ Stofdicht - geschikt voor computerruimtes
- ✓ Herbruikbaar - verliezen hun brandwerende eigenschappen niet



Toepassing

- PROMASTOP®-L draagt bij aan de brandwerendheid van het compartiment in volgende brandwerende toepassingen:
 - Brandwerende afdichtingen van doorvoeringen van kabels, kabelbundels en kabelgoten door massieve wanden en vloeren en lichte scheidingswanden
 - Voldoet niet aan NEN 6075 (Rookdoorlatendheid)

PROMASTOP®-L

Artikelnummer	Inhoud (g/zak)	Afmetingen (mm)	Eenheidsverpakking (zakken/karton)
49872	PROMASTOP®-L 750 g	320 x 200	10

Afname per volle karton.

Technische gegevens

Brandreactieklasse	Klasse E
Gebruikscategorie	X (onbeschermd buitenklimaat), Y ₁ (beschermd binnenklimaat zonder blootstelling aan UV), Y ₂ (beschermd buitenklimaat met blootstelling aan UV), Z ₁ (binnenklimaat met een hoge vochtigheid), Z ₂ (binnenklimaat)
Kleur	Grijs
Uitzettingsverhouding (550°C)	1:2.5
Uitzettingstemperatuur	150 °C

Logistieke gegevens

Opslagvoorwaarden	Bewaren onder droge omstandigheden.
-------------------	-------------------------------------

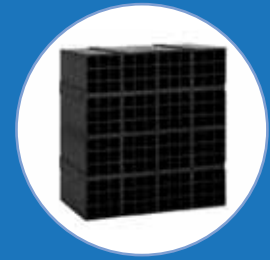
Verwante producten



PROMASTOP®-S
Zie p. 74

PROMASTOP®-IM Grille

PROMASTOP®-IM grille is een brandwerend ventilatierooster. Ieder rooster is een element dat in een ander geschoven kan worden zodat iedere dagmaat gevuld kan worden. Het opschuimen van het rooster begint bij ca. 190 °C en sluit de opening brandwerend af.



Kenmerken

- Modulair systeem
- Slank systeem
- Bestand tegen atmosferische invloeden (licht, hitte, vorst, UV-straling, vocht)



Toepassing

- Brandwerend ventilatierooster
- Voldoet niet aan NEN 6075 (Rookdoorlatendheid)

PROMASTOP®-IM Grille

Artikelnummer	Stuks per doos	Dozen/pallet
92935*	8	125

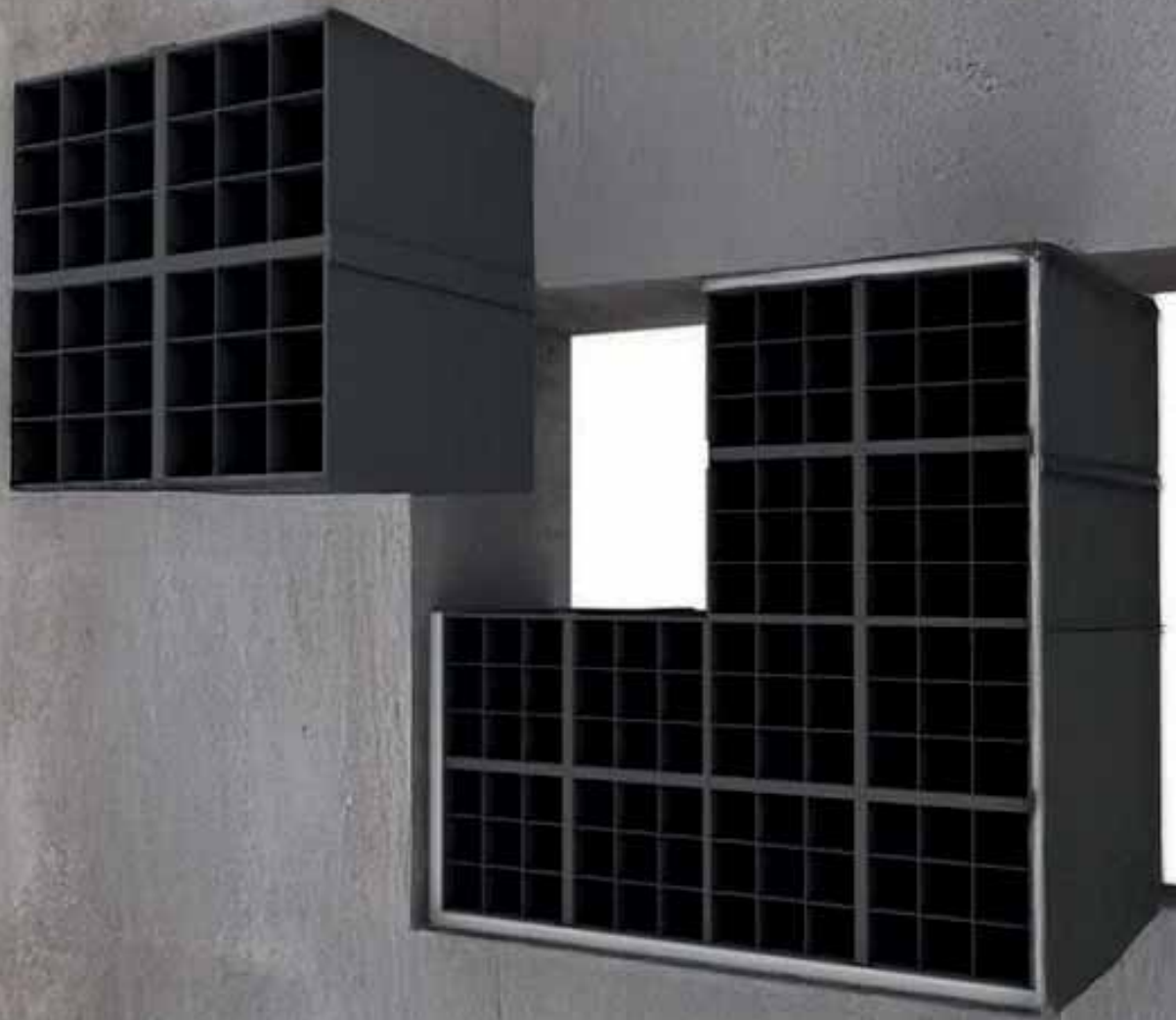
*Afname per volle verpakking.

Technische gegevens

Brandreactieklasse	B-s1,d1
Gebruikscategorie	X (onbeschermd buitenklimaat), Y ₁ (beschermd binnenklimaat zonder blootstelling aan UV), Y ₂ (beschermd buitenklimaat met blootstelling aan UV), Z ₁ (binnenklimaat met een hoge vochtigheid), Z ₂ (binnenklimaat)
Kleur	Donkergrijs
Uitzettingstemperatuur	190 °C

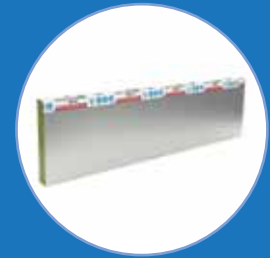
Logistieke gegevens

Opslagvoorwaarden	Bewaren onder droge omstandigheden.
-------------------	-------------------------------------



Promat Silverliner®-OSCB

Het Promat Silverliner® Brandwerend element is speciaal ontwikkeld voor het afsluiten van luchtsponen tussen de gevelbekleding en de draagconstructie aan de binnenzijde van het gebouw. Dit product garandeert het functiebehoud van lineaire luchtsponen. Dit product garandeert het functiebehoud van lineaire luchtsponen met een breedte van 25 mm en 50 mm, namelijk het verzekeren van de luchtcirculatie in en het afvoeren van vocht uit de gevel.



Kenmerken

- ✓ Getest in overeenstemming met de Britse norm ASFP TGD 19 (Resistance Test for "Open State" Cavity Barriers used in the external envelope or fabric of buildings)
- ✓ Onbrandbare kern
- ✓ Brandwerendheid tot EI 120
- ✓ IFCC Goedkeuring – IFCC 1672
- ✓ Aangenomen levensduur van 25 jaar
- ✓ Droge plaatsing = geen uithardingstijd
- ✓ Snelle montage door middel van L-profielen



Ontdek  Promat Silverliner®-OSCB

Toepassing

- Tussen de massieve draagstructuur aan de binnenzijde van de gevel en de gevelbekleding van het gebouw
- In combinatie met FSI Paraflam® wanneer verticale brandwerende compartimentering vereist is
- Indien luchtcirculatie en vochtafvoer uit de gevel vereist is
- In spouwbreedtes van 2 mm tot 550 mm

Technische gegevens

Brandwerendheid	Getest tot 120 minuten volgens ASFP TGD 19
Tijd tot onderbreking luchtspouw	≤ 5 minuten
Afmetingen	1000 mm x 75 mm (variabele breedte in functie van de vereisten van het gebouw) 1000 mm x 120 mm (variabele breedte in functie van de vereisten van het gebouw)
Densiteit minerale wol	80 kg/m ³

Logistieke gegevens

Opslagvoorwaarden	Bewaren onder droge omstandigheden.
-------------------	-------------------------------------

Verwante producten



Promat Paraflam® SEB
Zie p. 80



Promat Silverliner® OSCB X
Zie p. 82



Promat Silverliner® XR Foil Tape
Zie p. 82



Promat Silverliner® Profielen

Promat Silverliner®-OSCB

Promat Silverliner® OSCB 1

Maximale spouwbreedte	Ventilatiespouw	Prestaties (min)		Productafmetingen	
		E-criterium	I-criterium	Lengte	Dikte
50-500 mm*	25 mm	90	30	1000 mm	75 mm

Promat Silverliner® OSCB 2

Maximale spouwbreedte	Ventilatiespouw	Prestaties (min)		Productafmetingen	
		E-criterium	I-criterium	Lengte	Dikte
54-350 mm**	50 mm	60	30	1000 mm	75 mm

Promat Silverliner® OSCB 4

Maximale spouwbreedte	Ventilatiespouw	Prestaties (min)		Productafmetingen	
		E-criterium	I-criterium	Lengte	Dikte
52-527 mm*	25 mm	120	120	1000 mm	120 mm

Promat Silverliner® OSCB 4

Maximale spouwbreedte	Ventilatiespouw	Prestaties (min)		Productafmetingen	
		E-criterium	I-criterium	Lengte	Dikte
54-354 mm**	50 mm	90	60	1000 mm	120 mm
355-550 mm		60	60		

Promat Silverliner® OSCB 5

Maximale spouwbreedte	Ventilatiespouw	Prestaties (min)		Productafmetingen	
		E-criterium	I-criterium	Lengte	Dikte
52-527 mm*	25 mm	90	90	1000 mm	120 mm

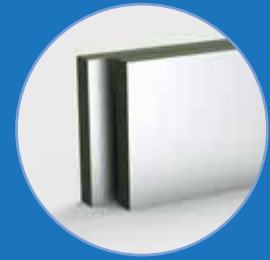
*Spouwen met breedtes 50 – 77 mm vallen niet onder de certificatie door derden.

**Spouwen met breedtes 54 – 104 mm vallen niet onder het certificaat van derden.

***Voorgesneden lengtes beschikbaar op aanvraag.

Promat Paraflam® SEB

Paraflam® SEB is een brandwerend scherm, ontworpen voor vliesgevels en regenwerende buitengevels. Paraflam® SEB is een onbrandbaar product op basis van rotswol/steenwol met een foliebekleding die vezelmigratie voorkomt en zorgt voor een uitstekende afdichting. Het is ontworpen om de brandwerendheid van een compartiment te herstellen en het levert bovendien goede thermische en akoestische prestaties.



Kenmerken

- ✓ Getest volgens EN 1366-4: 2006 (Brandwerendheidstesten voor technieken: lineaire afdichtingen)
- ✓ UL EU-goedkeuring UL-EU-01151-CPR
- ✓ Droge oplossing (geen uithardingstijd nodig)
- ✓ Eenvoudig systeem voor perfecte pasvorm
- ✓ Snel en eenvoudig te plaatsen
- ✓ Onbrandbaar
- ✓ Lichtgewicht systeem
- ✓ Getest in openingen tot 590 mm
- ✓ Rookdicht
- ✓ Minimaal verlies
- ✓ Uitstekende akoestische prestaties



Toepassing

- Metselwerk
- Vliesgevels en buitengevels
- Regenwerende buitengevels
- Brede horizontale en verticale voegen in muren en vloeren
- Brandwerend scherm voor openingen aan de binnenzijde

Technische gegevens

Brandwerendheid	Getest tot 120 minuten volgens ASFP TGD 19
Tijd tot onderbreking luchtspouw	≤ 5 minuten
Afmetingen	1000 mm x 75 mm (variabele breedte in functie van de vereisten van het gebouw) 1000 mm x 120 mm (variabele breedte in functie van de vereisten van het gebouw)
Densiteit minerale wol	80 kg/m ³
Thermische geleiding λ (20°C)	0,034 W/m·K

Verwante producten



Promat
Silverliner® OSCB
Zie p. 78



Promat
Silverliner® OSCB X
Zie p. 82



Promat Silverliner®
XR Foil Tape
Zie p. 82



Promat Silverliner®
Profielen

Promat Paraflam[®] SEB

Promat Paraflam[®] SEB

Producthoogte	E-criterium	I-criterium	Productafmetingen*	
			Breedte	Lengte
75	30 minuten	30 minuten	1200 mm	1000 mm
100	60 minuten	60 minuten		
120	120 minuten	120 minuten		

*Voorgesneden lengtes beschikbaar op aanvraag.

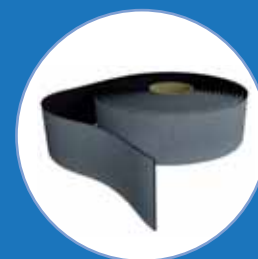
Logistieke gegevens

Opslagvoorwaarden

Bewaren onder droge omstandigheden.

Promat Silverliner® OSCB X

De Promat Silverliner® OSCB X is speciaal ontwikkeld voor het beschermen van luchtpouwen tussen de gevelbekleding en de draagconstructie aan de binnenzijde van het gebouw. Dit product garandeert het functiebehoud van lineaire luchtpouwen. De Promat Silverliner® OSCB X is een opzwellende strook die rechtstreeks tegen de ondergrond kan worden aangebracht. De dikte van de aangebrachte strook is in functie van de breedte van de ventilatiespouw.



Kenmerken

- Snelle eenvoudige plaatsing
- Droge plaatsing
- Zelfstandig of in combinatie met Promat Silverliner® OSCB



Promat Silverliner® OSCB X 25

Maximale spouwbreedte	Ventilatiespouw	Prestaties (min)		Productafmetingen	
		E-criterium	I-criterium	Lengte	Dikte
2-27 mm*	25 mm	90	60	25000 mm	2 mm

Promat Silverliner® OSCB X 50

Maximale spouwbreedte	Ventilatiespouw	Prestaties (min)		Productafmetingen	
		E-criterium	I-criterium	Lengte	Dikte
4-54 mm*	50 mm	60	30	12500 mm	4 mm (2 x 2) mm

*Spouwen met breedtes 50 – 77 mm vallen niet onder de certificatie door derden.



Algemene verkoopsvoorwaarden

Toepasselijkheid

Onderhavige algemene voorwaarden zijn van toepassing op elke offerte of overeenkomst. Indien door de wederpartij in haar bestelling of andere correspondentie wordt verwezen naar andere voorwaarden, wordt de toepassing ervan uitdrukkelijk afgewezen. Afwijkingen van en/of aanvullingen aan deze algemene voorwaarden, zijn slechts geldig indien deze uitdrukkelijk en schriftelijk worden overeengekomen en zijn uitsluitend van toepassing op de desbetreffende levering. De wederpartij met wie eenmaal met toepassing van onderhavige algemene voorwaarden werd gecontracteerd, stemt in met de toepassing van deze algemene voorwaarden op latere overeenkomsten.

Offertes

Uitgezonderd indien uitdrukkelijk anders vermeld, zijn onze offertes alsmede onze brochures, prijslijsten, catalogi en alle andere informatie geheel vrijblijvend en binden ons op geen enkel wijze. We hebben ten allen tijde het recht om de productie van bepaalde goederen uit ons gamma stop te zetten. Een overeenkomst komt slechts tot stand na aanvaarding van de offerte door de wederpartij en/of verzending door ons van een orderbevestiging. Stalen, afmetingen en tinten worden slechts bij benadering gegeven en geven slechts een ruwe voorstelling van de eigenschappen van het materiaal.

Prijzen

Onze prijzen zijn gebaseerd op de kostenfactoren geldende op de datum van orderbevestiging, exclusief verpakkingskosten, vervoerskosten en belastingen of heffingen.

Adviezen

Eventuele berekeningen, plannen, tekening of adviezen worden door ons naar beste vermogen verstrekt uitsluitend op basis van de gegevens van de wederpartij gekregen waarbij ervan wordt uitgegaan dat deze gegevens juist zijn. Van de wederpartij wordt verwacht de door ons verstrekte berekeningen, plannen, tekeningen en adviezen grondig na te kijken alsmede door zijn technische adviseurs. Alle intellectuele eigendomsrechten komen ons toe.

Levering

Alle leveringstermijnen worden slechts bij benadering gegeven. Indien de levering met drie maanden of meer is uitgesteld, heeft de wederpartij het recht om zijn bestelling te annuleren zonder recht op een eventuele schadevergoeding. Alle goederen worden geacht te zijn geleverd en aanvaard zodra zij in of op de vervoermiddelen zijn geladen. Ongeacht de eigendom, gaat het risico op het eventueel tenietgaan van de goederen over bij levering. Eventuele zichtbare gebreken moeten worden vermeld bij levering, bij gebreke waarvan ze geacht worden te zijn aanvaard. Verborgene gebreken moeten op straf van verval van alle vorderingsrechten schriftelijk binnen 8 kalenderdagen na ontdekking worden gemeld.

Betaling

Facturen moeten worden betwist binnen 8 kalenderdagen na factuurdatum, bij gebreke waarvan ze geacht worden te zijn aanvaard. Eventuele klachten geven de wederpartij niet het recht om de betaling van de facturen op te schorten. Ingeval van niet tijdige betaling is wederpartij van rechtswege en zonder voorafgaande ingebrekestelling een rente verschuldigd van 1 % per maand en buitengerechtelijke incassokosten van 10%. Ingeval van niet tijdige betaling worden alle facturen van rechtswege zonder voorafgaande ingebrekestelling direct opeisbaar en elke betaling zal eerst in mindering strekken op de (buitengerechtelijke) incassokosten, dan de opeisbare rente en dan op de oudste factuur. Tevens zijn we gerechtigd om de leveringen op te schorten tot integrale betaling. We zijn gerechtigd om onze leveringen op te schorten of bijkomende waarborgen te eisen ingeval van verandering in de toestand van de wederpartij, zoals faillissement, liquidatie, of bij aanwijzingen van verminderde kredietwaardigheid. Alle geleverde en nog te leveren goederen blijven uitsluitend onze eigendom, totdat alle vorderingen die wij op de wederpartij hebben of zullen krijgen, waaronder in ieder geval de vorderingen genoemd in artikel 3:92 lid 2 BW aan rente en buitengerechtelijke en gerechtelijke kosten volledig zijn betaald.

Aansprakelijkheid

Eventuele rechtsvorderingen dienen op straffe van verval uiterlijk één jaar na tijdige reclamatie aan-

hangig te zijn gemaakt. Uitgezonderd ingeval van opzet of bewuste roekeloosheid, is onze aansprakelijkheid beperkt tot het factuurbedrag van de verkochte goederen of diensten waarvoor de aansprakelijkheid wordt ingeroepen. Tenzij ingeval van opzet of bewuste roekeloosheid, zijn we niet aansprakelijk voor eventuele gevolgschade, zoals bijvoorbeeld winstderving, gemiste besparing, stilstand, gemiste besparing... De wederpartij verbindt zich ertoe dezelfde aansprakelijkheid beperking op te nemen wanneer de goederen worden doorverkocht onder de verplichting om dit verder door te geven aan de opeenvolgende kopers.

Overmacht en imprevisie

Onze verbintenissen worden opgeschort ingeval van overmacht. Als overmacht wordt beschouwd elke onvoorziene omstandigheid die de uitvoering van de overeenkomst onmogelijk maakt, deze zodanig bemoeilijkt of de kosten ervan zodanig verhoogt dat de uitvoering van onze verbintenissen niet langer redelijkerwijze kan worden gevorderd. We hebben het recht om de overeenkomst zonder schadevergoeding te beëindigen indien de overmacht situatie meer dan drie maanden duurt. Indien door omstandigheden de verhoudingen op ernstige wijze

worden veranderd, zijn we gerechtigd de herziening ervan te vragen zodat de verhoudingen in hun originele staat hersteld worden.

Persoonsgegevens

We hebben het recht om uw persoonsgegevens te verwerken noodzakelijk voor de uitvoering van onze overeenkomst, of op grond van ons gerechtvaardigd belang. Informatie hierover kan u terugvinden in de privacy notice op onze website (www.promat.com).

Nietigheid

De nietigheid van een bepaling is beperkt tot die bepaling zelf en de nietige bepaling zal worden vervangen tot wat is maximaal wettelijk toegestaan.

Toepasselijk recht en bevoegde rechtbank

Alle geschillen, ook die slechts door één der partijen als zodanig worden aangemerkt, zullen bij uitsluiting worden beslecht door de bevoegde rechter van de Rechtbanken te Rotterdam. Op alle door ons gedane aanbiedingen en uitgebrachte offertes alsmede op alle ons en de wederpartij gesloten overeenkomsten en de uitvoering daarvan, is uitsluitend het Nederlands recht van toepassing.

Promat ondersteuning in Nederland

Customer Service

Voor praktische informatie over uw bestellingen en leveringen.

Algemeen

+31 (0) 85 902 81 30
order.nl@etexgroup.com

Technical Excellence Centre

Technische vragen en projectadviezen.

Algemeen

+31 (0) 85 902 81 30
techniek@etexgroup.com

A series of horizontal dotted lines for writing notes.

Promat

Etex Building Performance B.V.

info@promat.nl
promat.com

© 2024 Etex Building Performance B.V.

Schrijf je in voor onze
NIEUWSBRIEF

Scan de QR
Ontdek alles over Promat

