

Productomschrijving

Rockpanel plaatmateriaal is ontwikkeld voor een snelle gebruiksvriendelijke esthetische afwerking van façades en detailleringen rondom het dak. De platen zijn bewerkbaar als hout en duurzaam als steen, temperatuur- en weersbestendig, brandveilig, volledig recyclebaar en onderhoudsvriendelijk.

Rockpanel Ply plaatmateriaal is voorzien van een lichtgrijze primerlaag en kan in iedere gewenste kleur worden afgelakt. De eind-/kleurlaag kan handmatig (op de bouwplaats) of in een lakkerij worden opgebracht.

Toepassing

Rockpanel plaatmateriaal is uitermate geschikt als gevelbekleding bij geventileerde gevelsystemen. Deze systemen worden al sinds jaar en dag toegepast bij nieuwbouw en renovatie projecten, zowel in de woning- als utiliteitsbouw, en dragen bij tot een comfortabel binnenklimaat met een hoge mate van flexibiliteit.

Rockpanel is toepasbaar in nieuwbouw en renovatie:

- als gevelbekleding
- rondom het dak: dakoverstek, gootafwerking, dakkapel, boeiboord of dakrand
- in detailleringen: plafond, ingangen, puivulling

Productvoordelen

Rockpanel plaatmateriaal bezit een aantal unieke eigenschappen:

- randafwerking als bescherming tegen vocht niet nodig
- licht in de verwerking
- gemakkelijk op maat te zagen met standaard gereedschappen
- voorboren niet nodig
- standaard uitvoering geschikt voor gebogen en getordeerde toepassingen
- dimensiestabiel
- volledig recycleerbaar
- naadloos te monteren

Assortiment

Rockpanel Ply wordt standaard geleverd met een licht grijze primerlaag. De platen kunnen in iedere gewenste kleur afgelakt worden.

Eigenschappen

Afmetingen en toleranties plaatmateriaal

Plaatlengte (mm)*	2500/3050		
Plaatbreedte (mm)	1200		
Plaatdikte (mm)	6	8	10
Lengte/breedte tolerantie (mm)	+2/-2		
Diktetolerantie (mm)	+ 0,5/-0,5		
Diagonale tolerantie (mm)	≤ 4		

* Neem voor afwijkende afmetingen contact op met Rockpanel voor de mogelijkheden.

Materiaaleigenschappen

EIGENSCHAP	WAARDE	EENHEID	NORM
MECHANISCH			
Elasticiteitsmodulus	3390	N/mm ²	EN 310
Karakteristieke buigtreksterkte	≥ 13,5	N/mm ²	EN 310 en EN 1058 f ₀₅
FYSIEK			
Volumieke massa nominaal	1000	Kg/m ³	
Oppervlakte massa nominaal	6 mm: 6 / 8 mm: 8 / 10 mm: 10	Kg/m ²	
DIMENSIEVERANDERING			
Lineaire uitzettingscoëfficiënt	11*10 ⁻³	mm/(m°K)	EN 438-2
Lengte verandering door vocht bij 23°C/50% RV naar 23°C/95% RV	< 0,29	mm/m (na 4 dagen)	
Wateropname via zaagkant na 28 dagen:			
- Bij 20°C en 65% RV	< 1,3	%	
- Bij 2°C en 90% RV	< 0,2	%	

Brandveiligheid

Rockpanel plaatmateriaal is getest volgens de geldende normen en geclassificeerd als een brandveilig bouw materiaal. Aangezien Rockpanel Ply nog voorzien wordt van een afwerklaag die invloed kan hebben op de brandveiligheid is het niet mogelijk hiervoor een brandclassificatie voor af te geven.

Verwerking**Geventileerde gevelsystemen**

Rockpanel plaatmateriaal is geschikt voor toepassing in geventileerde gevelsystemen. Bij dit type gevels wordt de buitengevel als een spouwmuur met een binnen- en buitenblad geconstrueerd, waardoor een geventileerde ruimte ontstaat tussen gevelbekleding en isolatie.

Open gevel

Bij dit soort gevels worden geen waterafvoerende profielen toegepast, waardoor een gedeelte van het afstromende regenwater in de spouwruiimte achter de bekleding komt.

Bij open voegen op een houten draagconstructie moet de constructie achter de verticale regel afgewerkt zijn met een dampopen waterkerende folie, welke niet capillair werkt en UV-bestendig is. De aanbevolen ruimte tussen Rockpanel en dampopen, waterkerende folie bedraagt ten minste 20 mm maar heeft in de praktijk meestal de dikte van het regelwerk wat neer komt op 28 mm of 34 mm.

Gesloten gevel

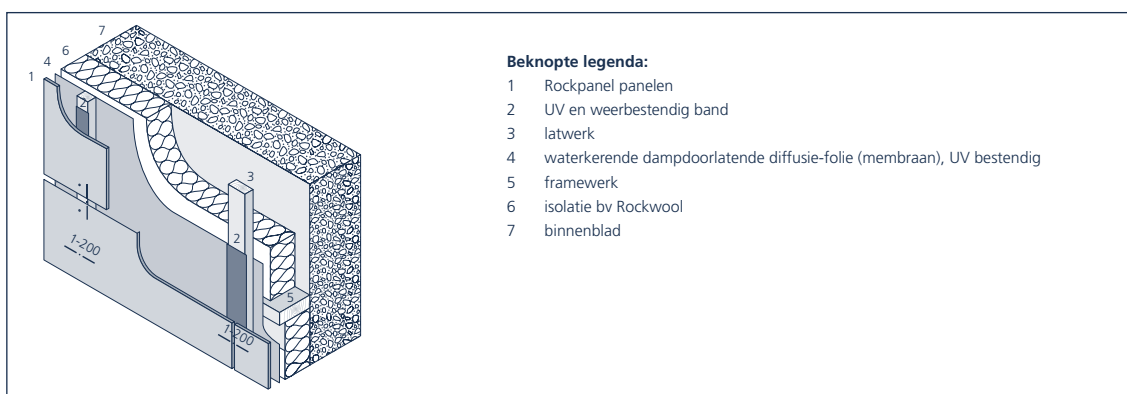
Bij deze constructies wordt zoveel mogelijk regenwater aan de buitenzijde van de bekleding afgevoerd. De aanbevolen spouwdiepte voor een geventileerde spouw is minimaal 20 mm, maar in de praktijk wordt hiervoor vaak de dikte van het regelwerk genomen wat neer komt op 28 mm of 34 mm.

Bevestiging

Voor de bevestiging van Rockpanel Ply kunnen diverse verbindingsmiddelen toegepast worden, zoals:

- Niet zichtbare mechanische bevestiging (weggeplamuurd)
 - Rockpanel ringnagels materiaalnummer 1.4401 of 1.4578 conform EN 10088, 2,1/2,3 x 27 mm PK
 - Kram materiaalnummer: 1.4301 conform EN 10088, lang 38 mm, rug 13 mm
- Gelijmde bevestiging
 - Rockpanel Tack S
- Zichtbare mechanische bevestiging
 - Rockpanel ringnagel materiaalnummer 1.4401 of 1.4578 conform EN 10088 2,7/2,9 x 32 mm PK
 - Rockpanel torx-schroef 4,5 x 35 mm met deeldraad

Omdat Rockpanel plaatmateriaal vrijwel niet uitzet of krimpt, is voorbereiden niet noodzakelijk.



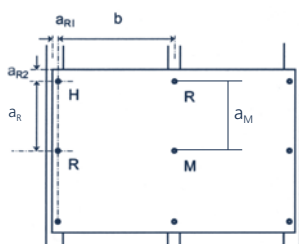
Verlijmen op houten constructies

Verlijming van Rockpanel plaatmateriaal dient te gebeuren volgens de voorschriften van de leverancier van het lijmsysteem en onder diens toezicht en garantievoorzaken. Verlijmen op een houten draagconstructie op een Rockpanel strook is een meer duurzame uitvoering dan directe verlijming op een houten draagconstructie. Kijk op de website van Rockpanel voor meer informatie en een lijmleverancier met een geschikt systeem.

Bevestigingsafstanden

Voor bevestiging van Rockpanel plaatmateriaal dient men bij de keuze van de achterconstructie rekening te houden met:

- het opnemen van de windbelasting
- maximale bevestigingsafstanden voor de panelen
- noodzakelijke ventilatievoorzieningen
- verschil in werking/zetting tussen platen en draagconstructie
- wettelijke voorschriften
- hoogte van het gebouw



Paneeloverspanningen en bevestigingsafstanden bij ten minste 2-velden en 3 bevestigingsmiddelen per lat. Voor éénvelds en/of twee bevestigingen per lat: raadpleeg Rockpanel.

maximale hart op hart afstanden van a en b.

ROCKPANEL PLY		Nederland onbebouwd / beluchting $\mu^e < 0,1$ % / gevelvlakken tussen de randen (b)									
		windgebied			windgebied			windgebied			
		1	2	3	1	2	3	1	2	3	
Paneeldikte nominaal in mm		6			8			10			
Latafstand b in mm		400			500			600			
Rockpanel Ringnagels 2,1 / 2,3 / x 27 mm PK	a_M	≤ 5	verzonken bevestiging			225	250	250	190	235	250
		≤ 9	niet mogelijk			185	225	250	155	185	225
		≤ 16	niet mogelijk			a	185	220	130	155	185
	a_R	≤ 5	verzonken bevestiging				250			250	
		≤ 9	niet mogelijk			a					
		≤ 16	niet mogelijk								
Krammen S16 1.4 x 1.6 mm 38 mm	a_M	≤ 5	verzonken bevestiging			145	75	95	120		
		≤ 9	niet mogelijk			75	90	110	65	75	95
		≤ 16	niet mogelijk			a	75	90	a	60	75
	a_R	≤ 5	verzonken bevestiging				250		215	250	
		≤ 9	niet mogelijk			a			a	215	
		≤ 16	niet mogelijk								

a: aan één of meerdere basiseisen wordt niet voldaan

Deze gegevens gelden niet voor plafondtoepassingen.

b: voor randstroken raadpleeg Rockpanel

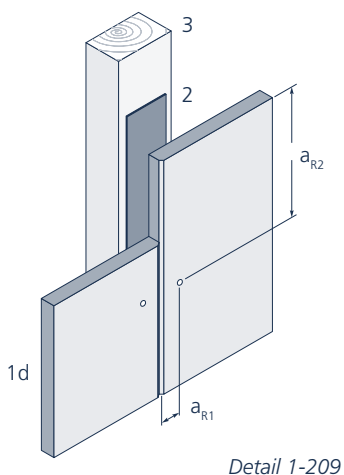
ROCKPANEL PLY		Nederland onbebouwd / beluchting $\mu^e < 0,1 \%$ / gevelvlakken tussen de randen (b)									
		windgebied			windgebied			windgebied			
		1	2	3	1	2	3	1	2	3	
Paneeldikte nominaal in mm		6			8			10			
Latafstand b in mm		400			500			600			
Rockpanel Ringnagels 2,7 / 2,9 / x 32 mm PK	a_M	≤ 5	285	300	300	330	400	400	275	340	400
		≤ 9		280	300	270	325	400	225	270	330
		≤ 16	a		275	a	270	325	190	225	270
	a_R	≤ 5									
		≤ 9		300			400			400	
		≤ 16	a			a					
Rockpanel schroeven 4,5 x 35 mm	a_M	≤ 5	390	400	400	495	500	500	410	500	500
		≤ 9		385	400	405	485	500	335	405	495
		≤ 16	a		380	a	400	485	285	335	400
	a_R	≤ 5									
		≤ 9		400			500			500	
		≤ 16	a			a				500	

a: aan één of meerdere basiseisen wordt niet voldaan

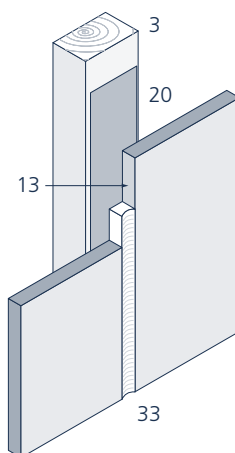
b: voor randstroken raadpleeg Rockpanel

Gebruik voor de mechanische bevestiging houten latten of houten stijl/regelwerk met een dikte van ten minste 28 mm voor de ringnagels en tenminste 34 mm voor de krammen. Breedte 45 mm ter plaatse van een tussenondersteuning en ten minste 70 mm ter plaatse van een verticale naad. Houwkwaliteit volgens aansluitdocument Rockpanel. De bevestigingsmiddelen kunnen ook in een chloorrijke omgeving, zoals de kust worden toegepast.

Rockpanel Ply kan zolang rekening gehouden wordt met de achterconstructie, onder voorwaarden, naadloos verwerkt worden (zie detail 1-209), met een open voeg, of afgekit. Bij naadloze verwerking de platen voorzien van een vellingkant. Bij naadloze verwerking en bij open voegen het achterliggende hout tegen vocht beschermen door middel van een vlak UV en weerbestendig voegband. Bij toepassingen van kit geen siliconenkit toepassen (stoot verf af!), maar aanschilderbare en/of overschilderbare kit, zoals Hybridtop. De zaagkanten voorbehandelen met primer MSP Transparent. Om hechting aan de constructie tegen te gaan, dient er een PE-strook toegepast te worden.



Detail 1-209



Aansluitingen

Naadloos en met kit.

- 1d Rockpanel Ply
- 2 Weerbestendig voegband
- 3 Latwerk, afmeting 34 x 45 mm resp. 34 x 70 mm t.p.v. de naden (voor de Rockpanel ringnagels is de minimale dikte 28 mm)
- 13 Simson Primer SX Black/MSP Transparent
- 20 Anti-kleeflaag, bijv. strook pe-folie
- 33 Kit: bijv. Simson Hybridtop (aanschilderbaar)
- a_{R1} Randafstand minimaal 15 mm
- a_{R2} Randafstand minimaal 50 mm

Voegen en paneelaansluitingen

Neem bij voeg- en paneelaansluitingen de volgende zaken in acht.

- paneelafmetingen kunnen door temperatuur en luchtvochtigheid enigszins worden beïnvloed, waarbij de luchtvochtigheid maatgevend is.
- de panelen werken zowel in lengte- als in breedterichting minimaal.
- houd bij het detailleren van voegen rekening met paneel-, montage- en bouwtoleranties.
- verwerk ter hoogte van de naden voegband op de achterconstructie voor bescherming van het achterhout tegen weersinvloeden.
- zorg bij paneelaansluitingen voor een naad van ten minste 5 mm zodat voldoende afwatering kan plaatsvinden.
- het oppervlak van de beluchting en ontluuchtings openingen moeten voldoen aan de geldende bouwregelgeving.

Bewerking

Zagen

Voor het zagen van Rockpanel platen of het maken van uitsparingen in de plaat kan men gebruik maken van de standaard gereedschappen die ook voor hout gebruikt worden:

- handzaag, bijvoorbeeld een hardpoint handzaag.
- cirkelzaag met fijntandig Widea zaagblad.
- decoupeerzaag met fijntandig metaal zaagblad of een zaagblad met wolfram korrels.

Boren

De platen hoeven niet te worden voorgeboord voor levering en kunnen op de bouwplaats direct mechanisch worden bevestigd.

Verfadvies

Rockpanel Ply is geprimerd met een grondverf uit de hout verwerkende industrie. Om de plaat af te lakken zijn in principe alle verfsystemen voor de aftimmerindustrie toepasbaar, mits de verffabrikant aangeeft dat deze geschikt is voor Rockpanel. Informeer daarom altijd bij de verfleverancier voor de juiste verfkeuze en randafwerking. Ook voor onderhoud verwijzen wij naar instructies van de verffabrikant.

Randafwerking

Rockpanel plaatmateriaal is ongevoelig voor vocht. Afwerking van de zaagkanten en randafwerking is niet nodig. Facetteren is eenvoudig door gebruik te maken van een reststrook Rockpanel en daarmee de rand licht te schuren. Om esthetische redenen kunnen de zaagkanten worden afgelakt.

Opslag

Rockpanel is ongevoelig voor vocht. Toch is het aan te bevelen het plaatmateriaal droog, vlak, vorstvrij en beschermd op te slaan op een vlakke pallet. Stapel nooit meer dan 2 pallets op elkaar. Bij verwerking moeten de platen worden opgetild. De platen mogen niet over elkaar heen schuiven. Ook schuimen beschermvellen moeten na bijvoorbeeld omstapelen bij zaagwerkzaamheden opnieuw tussen de platen worden gelegd ter bescherming van de oppervlaktelaag.

Onderhoud

Rockpanel plaatmateriaal is duurzaam als steen, bestendig tegen temperatuur- en weersinvloeden en daarmee onderhoudsarm. Over het algemeen kunnen de afgeschilderde platen gereinigd worden met bijvoorbeeld autoshampoo of een allesreiniger. Houd bij het reinigen van de afgeschilderde platen altijd rekening met de aangebrachte eind-/kleurlaag en het advies van de verfleverancier.

Bestekken en CAD tekeningen

Bestekteksten en CAD tekeningen zijn te downloaden op www.rockpanel.nl.

Verkrijgbaarheid

Kijk voor een Rockpanel dealer bij u in de buurt op de dealer locator op www.rockpanel.nl.

Duurzaamheid

Rockpanel is een duurzaam bouw materiaal gedurende de volledige levensduur van het materiaal.



Uitgave september 2010. Hiermee vervallen alle voorgaande publicaties. Wijzigingen voorbehouden. Alle gegevens zijn bedoeld als algemene informatie over onze producten en hun toepassingsmogelijkheden, en hebben niet de betekenis van een garantie van bepaalde eigenschappen van deze producten. Aan de inhoud van deze uitgave kunnen derhalve geen rechten worden ontleend. © 2010

Rockwool Rockpanel B.V. – Konstruktieweg 2 – 6045 JD Roermond