

# PREFICON BOARD P

NIET-DRAGENDE HOUTSKELET EN METAL STUD  
SCHEIDINGSWANDEN

TABEL PLAATDIKTE WANDBEKLEDING

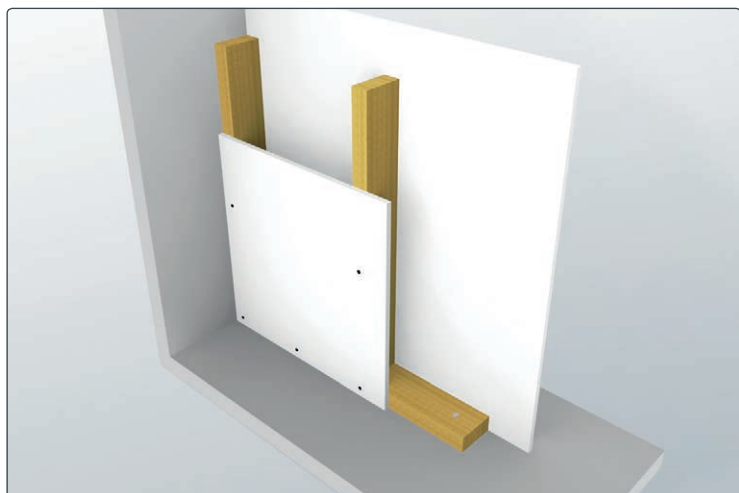
BRANDEIS	ISOLATIE	DRAAGCONSTRUCTIE		
		HSB (38 x 89 mm)	HSB (44 x 69 mm)	MS (70 mm)
<b>EI30</b>	Geen steenwol	10 mm	10 mm	
	60 mm (45 kg/m <sup>3</sup> )			10 mm
<b>EI60</b>	Geen steenwol	2 x 10 mm	2 x 10 mm	
	60 mm (45 kg/m <sup>3</sup> )		12,5 mm	20 mm
	60 mm (70 kg/m <sup>3</sup> )			15 mm
	75 mm (35 kg/m <sup>3</sup> )	10 mm		
<b>EI90</b>	Geen steenwol	20 + 10 mm*	20 + 10 mm*	
	60 mm (35 kg/m <sup>3</sup> )		20 mm	
	60 mm (45 kg/m <sup>3</sup> )			2 x 10 mm
	60 mm (70 kg/m <sup>3</sup> )			20 mm
	75 mm (35 kg/m <sup>3</sup> )	20 mm		
<b>EI120</b>	60 mm (35 kg/m <sup>3</sup> )		2 x 20 mm	
	60 mm (45 kg/m <sup>3</sup> )			2 x 15 mm
	60 mm (70 kg/m <sup>3</sup> )			2 x 12,5 mm
	75 mm (35 kg/m <sup>3</sup> )	2 x 20 mm		

\* Monteer altijd de dikste plaat aan de buitenzijde van de scheidingswand



# PREFICON BOARD P

## NIET-DRAGENDE HOUTSKELET SCHEIDINGSWAND



**Detailnr.** P30.HS.1.89.0-0

**Brandwerendheid** 30 minuten  
**Dikte plaatmateriaal** 10 mm

### EIGENSCHAPPEN

- Wandconstructies met een brandwerendheid tot 120 minuten volgens NEN-EN 1995-1-1: Eurocode 5
- Wandhoogte tot 4 meter
- Onbrandbaar (brandklasse A1 volgens NEN-EN 13501-1)
- Glad en strak uiterlijk
- Duurzaam, stootvast, rot- en waterbestendig
- Eenvoudig af te werken

### MATERIALEN

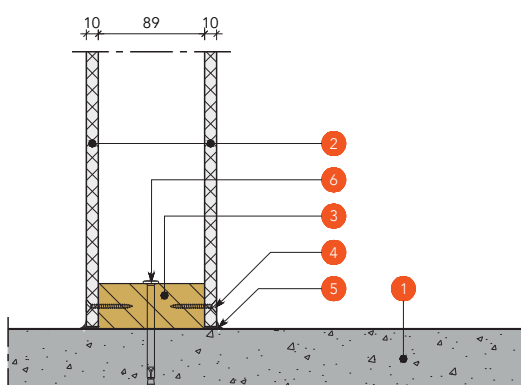
- 1 Aansluitende constructie
- 2 Preficon Board P
- 3 Houten stijl- en regelwerk 38 x 89 mm, h.o.h. 600 mm
- 4 Snelbouwschroeven 3,5 x 30, h.o.h. 300 mm
- 5 Randafdichting: Preficon Seal A
- 6 Nagelankers Fischer FNA II 6 x 30/30, h.o.h. 300 mm

### AFWERKING & ONDERHOUD

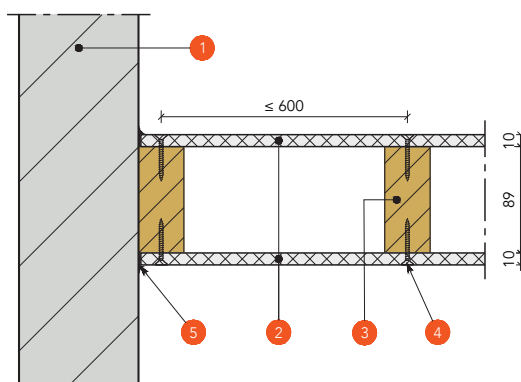
Geen specifieke instructies. Onderlinge plaatnaden hoeven niet afgewerkt te worden om de brandwerendheid te borgen. Gebruik bij eventuele afwerking met bijvoorbeeld verf, (sier)pleister of stucwerk een geschikte primer. Maak eerst schoon, droog, stof- en vetvrij en verwijder losse delen. Om de brandwerendheid van het product blijvend te borgen, dienen periodieke inspecties op beschadigingen en reparaties te worden uitgevoerd.

### AANVULLEND ADVIES

Er staat u altijd een adviseur van Preficon ter beschikking voor het beantwoorden van specifiekere technische vragen of zelfs het ter plaatse beoordelen van bouwkundige brandpreventieve vraagstukken op projecten.



ONDERDETAIL

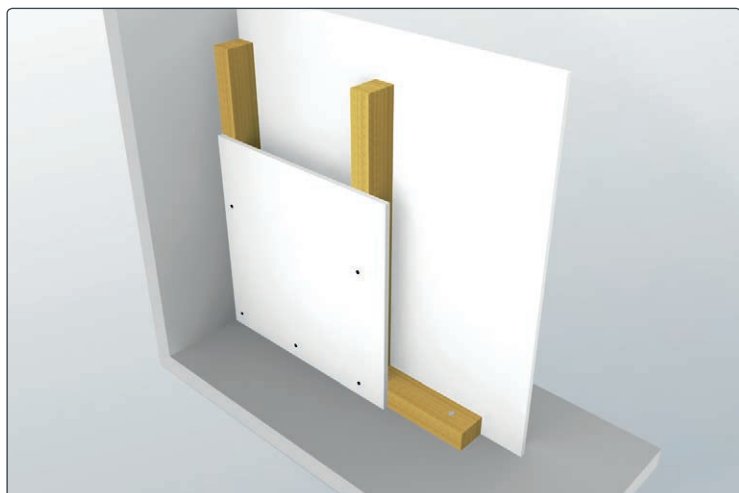


ZIJDEDETAIL



# PREFICON BOARD P

## NIET-DRAGENDE HOUTSKELET SCHEIDINGSWAND



**Detailnr.** P30.HS.1.69.0-0

**Brandwerendheid** 30 minuten  
**Dikte plaatmateriaal** 10 mm

### EIGENSCHAPPEN

- Wandconstructies met een brandwerendheid tot 120 minuten volgens NEN-EN 1995-1-1: Eurocode 5
- Wandhoogte tot 4 meter
- Onbrandbaar (brandklasse A1 volgens NEN-EN 13501-1)
- Glad en strak uiterlijk
- Duurzaam, stootvast, rot- en waterbestendig
- Eenvoudig af te werken

### MATERIALEN

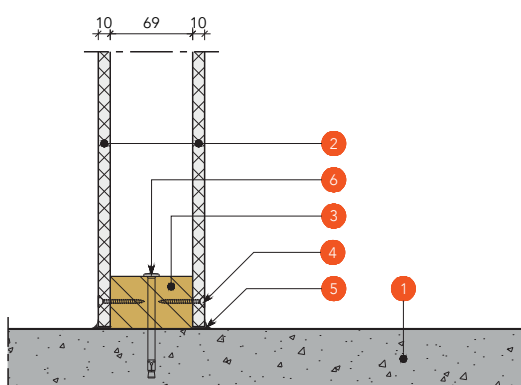
- 1 Aansluitende constructie
- 2 Preficon Board P
- 3 Houten stijl- en regelwerk 44 x 69 mm, h.o.h. 600 mm
- 4 Snelbouwschroeven 3,5 x 30, h.o.h. 300 mm
- 5 Randafdichting: Preficon Seal A
- 6 Nagelankers Fischer FNA II 6 x 30/50, h.o.h. 300 mm

### AFWERKING & ONDERHOUD

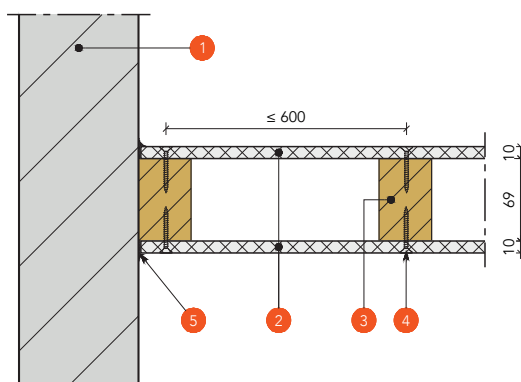
Geen specifieke instructies. Onderlinge plaatnaden hoeven niet afgewerkt te worden om de brandwerendheid te borgen. Gebruik bij eventuele afwerking met bijvoorbeeld verf, (sier)pleister of stucwerk een geschikte primer. Maak eerst schoon, droog, stof- en vetvrij en verwijder losse delen. Om de brandwerendheid van het product blijvend te borgen, dienen periodieke inspecties op beschadigingen en reparaties te worden uitgevoerd.

### AANVULLEND ADVIES

Er staat u altijd een adviseur van Preficon ter beschikking voor het beantwoorden van specifiekere technische vragen of zelfs het ter plaatse beoordelen van bouwkundige brandpreventieve vraagstukken op projecten.



ONDERDETAIL

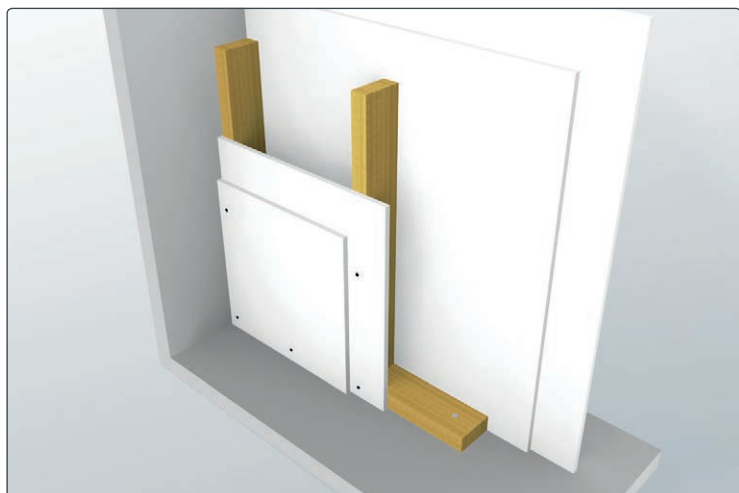


ZIJDEDETAIL



# PREFICON BOARD P

## NIET-DRAGENDE HOUTSKELET SCHEIDINGSWAND



**Detailnr.** P60.HS.2.89.0-0

**Brandwerendheid** 60 minuten  
**Dikte plaatmateriaal** 2 x 10 mm

### EIGENSCHAPPEN

- Wandconstructies met een brandwerendheid tot 120 minuten volgens NEN-EN 1995-1-1: Eurocode 5
- Wandhoogte tot 4 meter
- Onbrandbaar (brandklasse A1 volgens NEN-EN 13501-1)
- Glad en strak uiterlijk
- Duurzaam, stootvast, rot- en waterbestendig
- Eenvoudig af te werken

### MATERIALEN

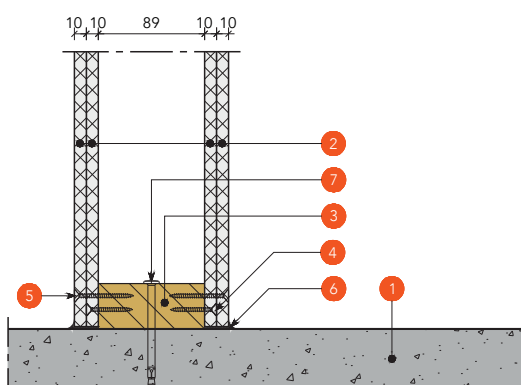
- 1 Aansluitende constructie
- 2 Preficon Board P
- 3 Houten stijl- en regelwerk 38 x 89 mm, h.o.h. 600 mm
- 4 Snelbouwschroeven 3,5 x 35, h.o.h. 300 mm
- 5 Snelbouwschroeven 3,5 x 50, h.o.h. 300 mm
- 6 Randafdichting: Preficon Seal A
- 7 Nagelankers Fischer FNA II 6 x 30/30, h.o.h. 300 mm

### AFWERKING & ONDERHOUD

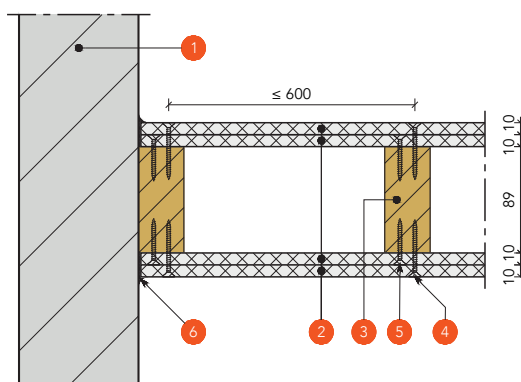
Geen specifieke instructies. Onderlinge plaatnaden hoeven niet afgewerkt te worden om de brandwerendheid te borgen. Gebruik bij eventuele afwerking met bijvoorbeeld verf, (sier)pleister of stucwerk een geschikte primer. Maak eerst schoon, droog, stof- en vetvrij en verwijder losse delen. Om de brandwerendheid van het product blijvend te borgen, dienen periodieke inspecties op beschadigingen en reparaties te worden uitgevoerd.

### AANVULLEND ADVIES

Er staat u altijd een adviseur van Preficon ter beschikking voor het beantwoorden van specifiekere technische vragen of zelfs het ter plaatse beoordelen van bouwkundige brandpreventieve vraagstukken op projecten.



ONDERDETAIL

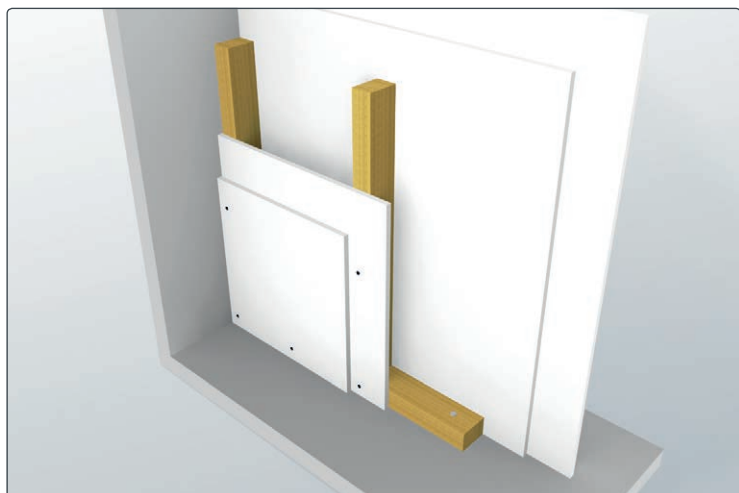


ZIJDEDETAIL



# PREFICON BOARD P

## NIET-DRAGENDE HOUTSKELET SCHEIDINGSWAND



**Detailnr.** P60.HS.2.69.0-0

**Brandwerendheid** 60 minuten  
**Dikte plaatmateriaal** 2 x 10 mm

### EIGENSCHAPPEN

- Wandconstructies met een brandwerendheid tot 120 minuten volgens NEN-EN 1995-1-1: Eurocode 5
- Wandhoogte tot 4 meter
- Onbrandbaar (brandklasse A1 volgens NEN-EN 13501-1)
- Glad en strak uiterlijk
- Duurzaam, stootvast, rot- en waterbestendig
- Eenvoudig af te werken

### MATERIALEN

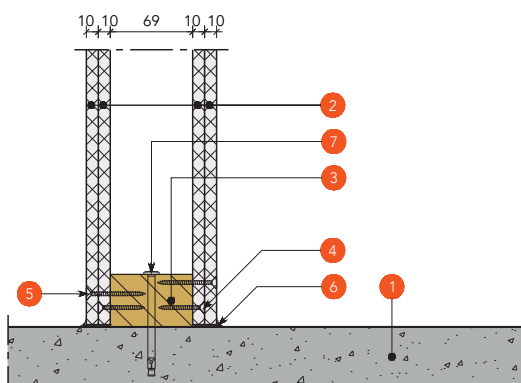
- 1 Aansluitende constructie
- 2 Preficon Board P
- 3 Houten stijl- en regelwerk 38 x 89 mm, h.o.h. 600 mm
- 4 Snelbouwschroeven 3,5 x 35, h.o.h. 300 mm
- 5 Snelbouwschroeven 3,5 x 50, h.o.h. 300 mm
- 6 Randafdichting: Preficon Seal A
- 7 Nagelankers Fischer FNA II 6 x 30/30, h.o.h. 300 mm

### AFWERKING & ONDERHOUD

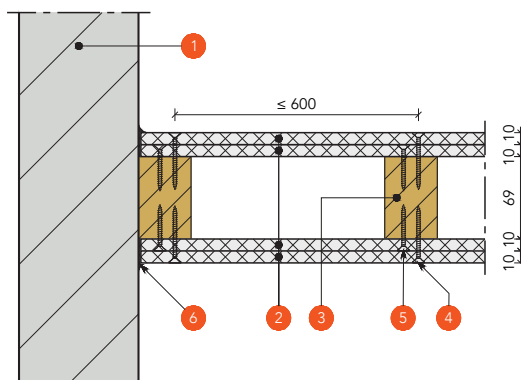
Geen specifieke instructies. Onderlinge plaatnaden hoeven niet afgewerkt te worden om de brandwerendheid te borgen. Gebruik bij eventuele afwerking met bijvoorbeeld verf, (sier)pleister of stucwerk een geschikte primer. Maak eerst schoon, droog, stof- en vetvrij en verwijder losse delen. Om de brandwerendheid van het product blijvend te borgen, dienen periodieke inspecties op beschadigingen en reparaties te worden uitgevoerd.

### AANVULLEND ADVIES

Er staat u altijd een adviseur van Preficon ter beschikking voor het beantwoorden van specifiekere technische vragen of zelfs het ter plaatse beoordelen van bouwkundige brandpreventieve vraagstukken op projecten.



ONDERDETAIL

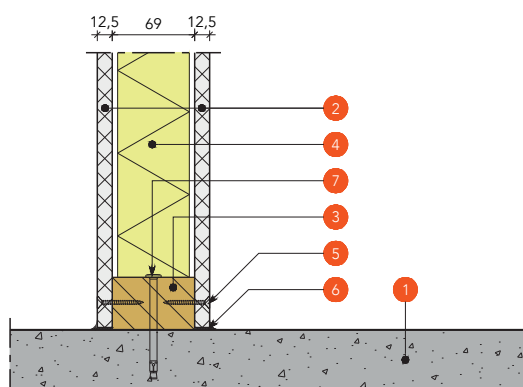
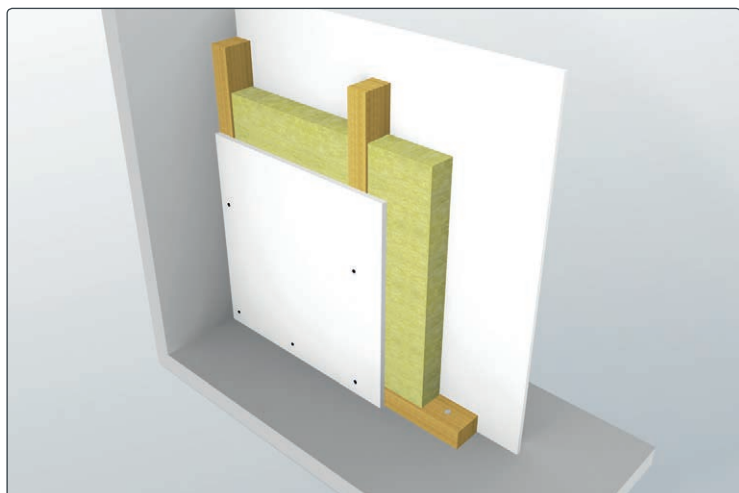


ZIJDEDETAIL

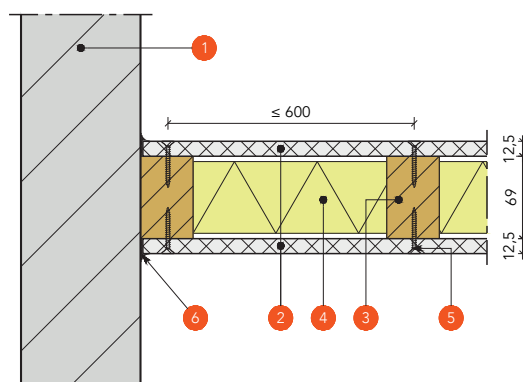


# PREFICON BOARD P

## NIET-DRAGENDE HOUTSKELET SCHEIDINGSWAND



ONDERDETAIL



ZIJDEDETAIL

**Detailnr.** P60.HS.1.69.60-45

**Brandwerendheid** 60 minuten  
**Dikte plaatmateriaal** 12,5 mm

### EIGENSCHAPPEN

- Wandconstructies met een brandwerendheid tot 120 minuten volgens NEN-EN 1995-1-1: Eurocode 5
- Wandhoogte tot 4 meter
- Onbrandbaar (brandklasse A1 volgens NEN-EN 13501-1)
- Glad en strak uiterlijk
- Duurzaam, stootvast, rot- en waterbestendig
- Eenvoudig af te werken

### MATERIALEN

- 1 Aansluitende constructie
- 2 Preficon Board P
- 3 Houten stijl- en regelwerk 44 x 69 mm, h.o.h. 600 mm
- 4 Steenwolisolatie 60 mm, dichtheid  $\geq 45 \text{ kg/m}^3$
- 5 Snelbouwschroeven 3,5 x 40, h.o.h. 300 mm
- 6 Randafdichting: Preficon Seal A
- 7 Nagelankers Fischer FNA II 6 x 30/50, h.o.h. 300 mm

### AFWERKING & ONDERHOUD

Geen specifieke instructies. Onderlinge plaatnaden hoeven niet afgewerkt te worden om de brandwerendheid te borgen. Gebruik bij eventuele afwerking met bijvoorbeeld verf, (sier)pleister of stucwerk een geschikte primer. Maak eerst schoon, droog, stof- en vetvrij en verwijder losse delen. Om de brandwerendheid van het product blijvend te borgen, dienen periodieke inspecties op beschadigingen en reparaties te worden uitgevoerd.

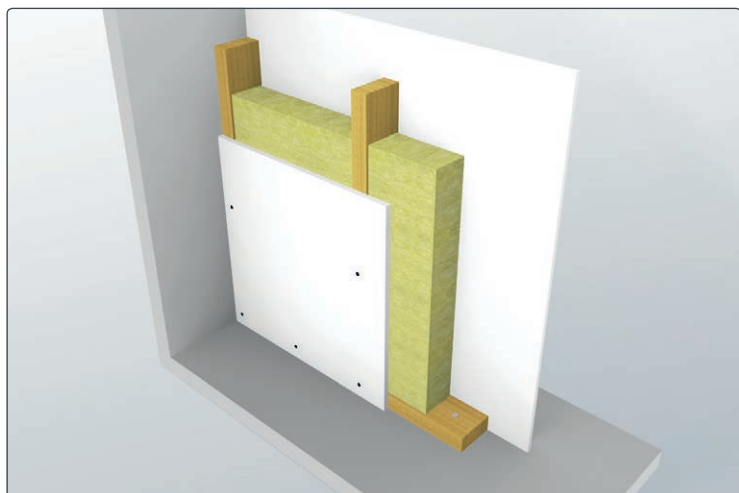
### AANVULLEND ADVIES

Er staat u altijd een adviseur van Preficon ter beschikking voor het beantwoorden van specifiekere technische vragen of zelfs het ter plaatse beoordelen van bouwkundige brandpreventieve vraagstukken op projecten.



# PREFICON BOARD P

## NIET-DRAGENDE HOUTSKELET SCHEIDINGSWAND



**Detailnr.** P60.HS.1.89.75-35

**Brandwerendheid** 60 minuten  
**Dikte plaatmateriaal** 10 mm

### EIGENSCHAPPEN

- Wandconstructies met een brandwerendheid tot 120 minuten volgens NEN-EN 1995-1-1: Eurocode 5
- Wandhoogte tot 4 meter
- Onbrandbaar (brandklasse A1 volgens NEN-EN 13501-1)
- Glad en strak uiterlijk
- Duurzaam, stootvast, rot- en waterbestendig
- Eenvoudig af te werken

### MATERIALEN

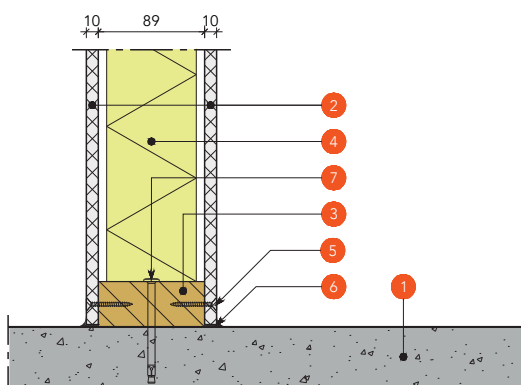
- 1 Aansluitende constructie
- 2 Preficon Board P
- 3 Houten stijl- en regelwerk 38 x 89 mm, h.o.h. 600 mm
- 4 Steenwolisolatie 75 mm, densiteit  $\geq 35 \text{ kg/m}^3$
- 5 Snelbouwschroeven 3,5 x 40, h.o.h. 300 mm
- 6 Randafdichting: Preficon Seal A
- 7 Nagelankers Fischer FNA II 6 x 30/30, h.o.h. 300 mm

### AFWERKING & ONDERHOUD

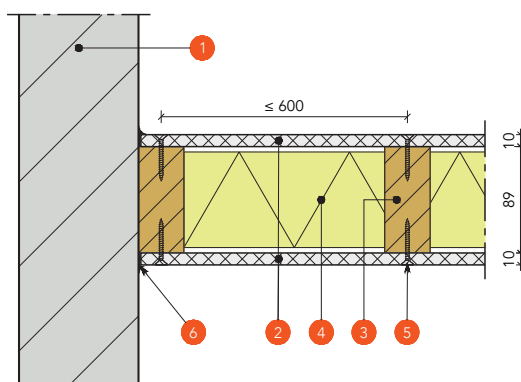
Geen specifieke instructies. Onderlinge plaatnaden hoeven niet afgewerkt te worden om de brandwerendheid te borgen. Gebruik bij eventuele afwerking met bijvoorbeeld verf, (sier)pleister of stucwerk een geschikte primer. Maak eerst schoon, droog, stof- en vetvrij en verwijder losse delen. Om de brandwerendheid van het product blijvend te borgen, dienen periodieke inspecties op beschadigingen en reparaties te worden uitgevoerd.

### AANVULLEND ADVIES

Er staat u altijd een adviseur van Preficon ter beschikking voor het beantwoorden van specifiekere technische vragen of zelfs het ter plaatse beoordelen van bouwkundige brandpreventieve vraagstukken op projecten.



ONDERDETAIL

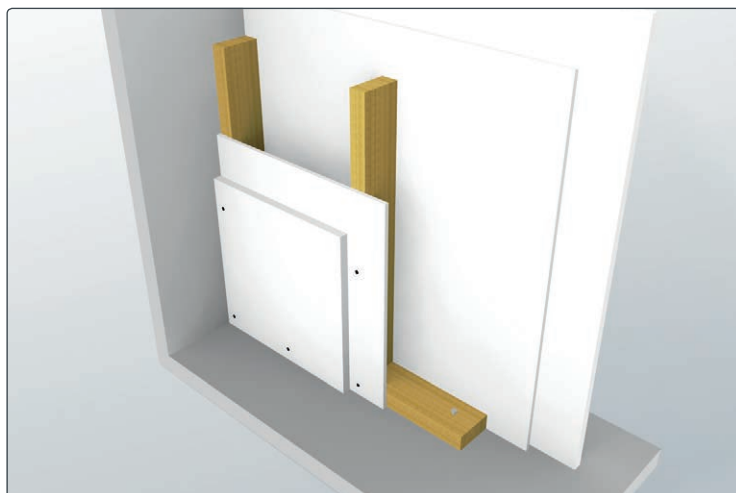


ZIJDEDETAIL



# PREFICON BOARD P

## NIET-DRAGENDE HOUTSKELET SCHEIDINGSWAND



**Detailnr.** P90.HS.2.89.0-0

**Brandwerendheid** 90 minuten  
**Dikte plaatmateriaal** 20 + 10 mm

### EIGENSCHAPPEN

- Wandconstructies met een brandwerendheid tot 120 minuten volgens NEN-EN 1995-1-1: Eurocode 5
- Wandhoogte tot 4 meter
- Onbrandbaar (brandklasse A1 volgens NEN-EN 13501-1)
- Glad en strak uiterlijk
- Duurzaam, stootvast, rot- en waterbestendig
- Eenvoudig af te werken

### MATERIALEN

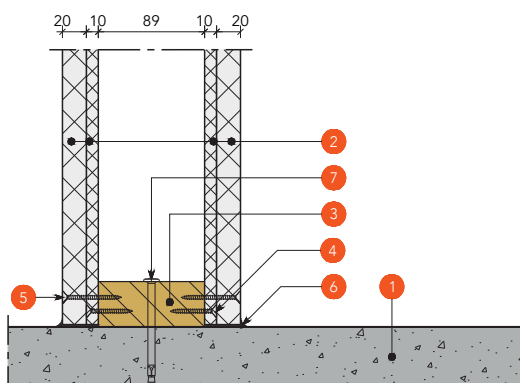
- 1 Aansluitende constructie
- 2 Preficon Board P
- 3 Houten stijl- en regelwerk 38 x 89 mm, h.o.h. 600 mm
- 4 Snelbouwschroeven 3,5 x 35, h.o.h. 300 mm
- 5 Snelbouwschroeven 3,5 x 60, h.o.h. 300 mm
- 6 Randafdichting: Preficon Seal A
- 7 Nagelankers Fischer FNA II 6 x 30/30, h.o.h. 300 mm

### AFWERKING & ONDERHOUD

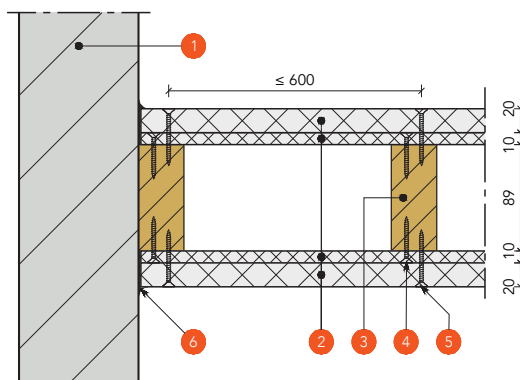
Geen specifieke instructies. Onderlinge plaatnaden hoeven niet afgewerkt te worden om de brandwerendheid te borgen. Gebruik bij eventuele afwerking met bijvoorbeeld verf, (sier)pleister of stucwerk een geschikte primer. Maak eerst schoon, droog, stof- en vetvrij en verwijder losse delen. Om de brandwerendheid van het product blijvend te borgen, dienen periodieke inspecties op beschadigingen en reparaties te worden uitgevoerd.

### AANVULLEND ADVIES

Er staat u altijd een adviseur van Preficon ter beschikking voor het beantwoorden van specifiekere technische vragen of zelfs het ter plaatse beoordelen van bouwkundige brandpreventieve vraagstukken op projecten.



ONDERDETAIL



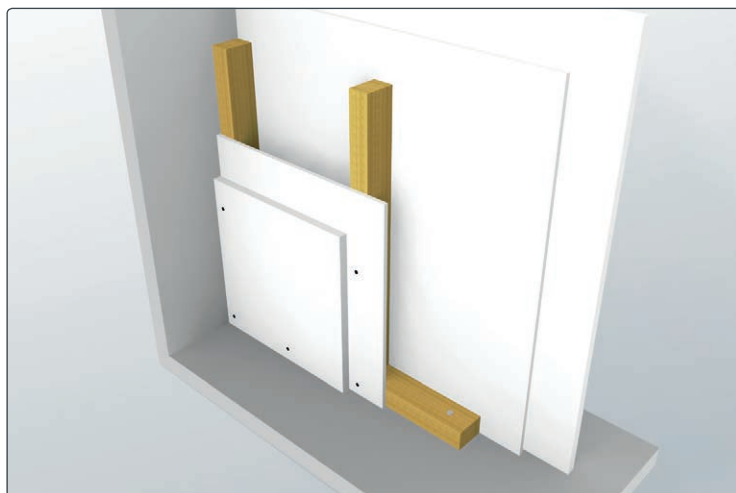
ZIJDEDETAIL





# PREFICON BOARD P

## NIET-DRAGENDE HOUTSKELET SCHEIDINGSWAND



**Detailnr.** P90.HS.2.69.0-0

**Brandwerendheid** 90 minuten  
**Dikte plaatmateriaal** 20 + 10 mm

### EIGENSCHAPPEN

- Wandconstructies met een brandwerendheid tot 120 minuten volgens NEN-EN 1995-1-1: Eurocode 5
- Wandhoogte tot 4 meter
- Onbrandbaar (brandklasse A1 volgens NEN-EN 13501-1)
- Glad en strak uiterlijk
- Duurzaam, stootvast, rot- en waterbestendig
- Eenvoudig af te werken

### MATERIALEN

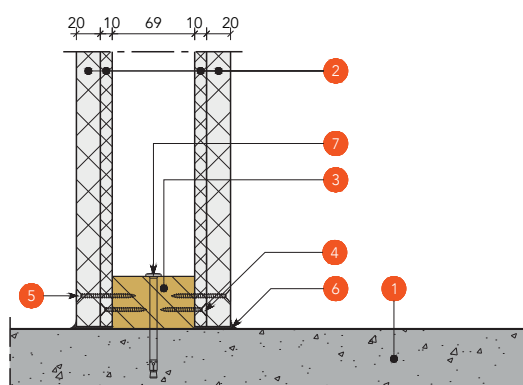
- 1 Aansluitende constructie
- 2 Preficon Board P
- 3 Houten stijl- en regelwerk 44 x 69 mm, h.o.h. 600 mm
- 4 Snelbouwschroeven 3,5 x 35, h.o.h. 300 mm
- 5 Snelbouwschroeven 3,5 x 60, h.o.h. 300 mm
- 6 Randafdichting: Preficon Seal A
- 7 Nagelankers Fischer FNA II 6 x 30/50, h.o.h. 300 mm

### AFWERKING & ONDERHOUD

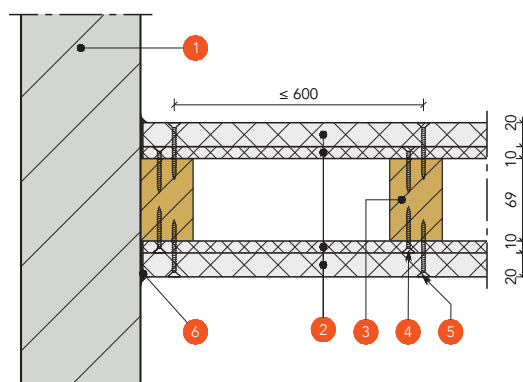
Geen specifieke instructies. Onderlinge plaatnaden hoeven niet afgewerkt te worden om de brandwerendheid te borgen. Gebruik bij eventuele afwerking met bijvoorbeeld verf, (sier)pleister of stucwerk een geschikte primer. Maak eerst schoon, droog, stof- en vetvrij en verwijder losse delen. Om de brandwerendheid van het product blijvend te borgen, dienen periodieke inspecties op beschadigingen en reparaties te worden uitgevoerd.

### AANVULLEND ADVIES

Er staat u altijd een adviseur van Preficon ter beschikking voor het beantwoorden van specifiekere technische vragen of zelfs het ter plaatse beoordelen van bouwkundige brandpreventieve vraagstukken op projecten.



ONDERDETAIL

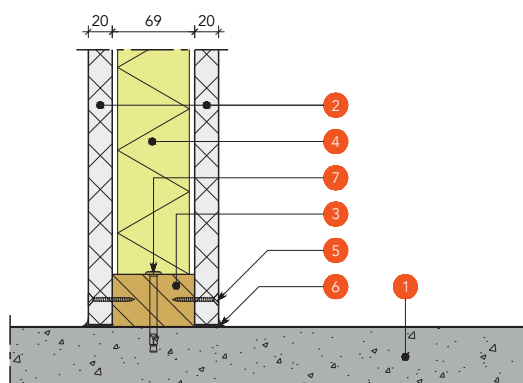
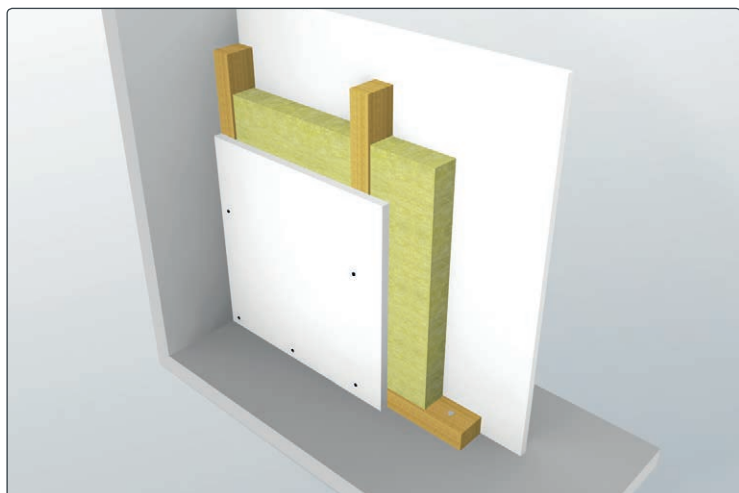


ZIJDEDETAIL

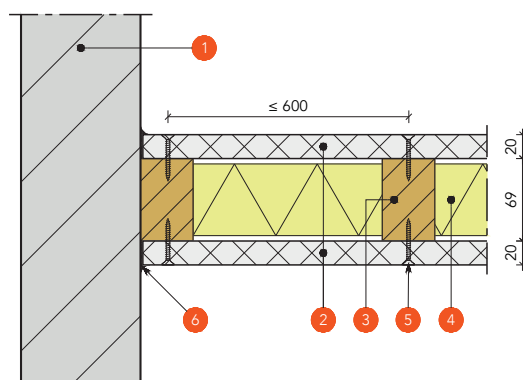


# PREFICON BOARD P

## NIET-DRAGENDE HOUTSKELET SCHEIDINGSWAND



ONDERDETAIL



ZIJDEDETAIL

**Detailnr.** P90.HS.1.69.60-35

**Brandwerendheid** 90 minuten  
**Dikte plaatmateriaal** 20 mm

### EIGENSCHAPPEN

- Wandconstructies met een brandwerendheid tot 120 minuten volgens NEN-EN 1995-1-1: Eurocode 5
- Wandhoogte tot 4 meter
- Onbrandbaar (brandklasse A1 volgens NEN-EN 13501-1)
- Glad en strak uiterlijk
- Duurzaam, stootvast, rot- en waterbestendig
- Eenvoudig af te werken

### MATERIALEN

- 1 Aansluitende constructie
- 2 Preficon Board P
- 3 Houten stijl- en regelwerk 44 x 69 mm, h.o.h. 600 mm
- 4 Steenwolisolatie 60 mm, dichtheid  $\geq 35 \text{ kg/m}^3$
- 5 Snelbouwschroeven 3,5 x 55, h.o.h. 300 mm
- 7 Randafdichting: Preficon Seal A
- 8 Nagelankers Fischer FNA II 6 x 30/50, h.o.h. 300 mm

### AFWERKING & ONDERHOUD

Geen specifieke instructies. Onderlinge plaatnaden hoeven niet afgewerkt te worden om de brandwerendheid te borgen. Gebruik bij eventuele afwerking met bijvoorbeeld verf, (sier)pleister of stucwerk een geschikte primer. Maak eerst schoon, droog, stof- en vetvrij en verwijder losse delen. Om de brandwerendheid van het product blijvend te borgen, dienen periodieke inspecties op beschadigingen en reparaties te worden uitgevoerd.

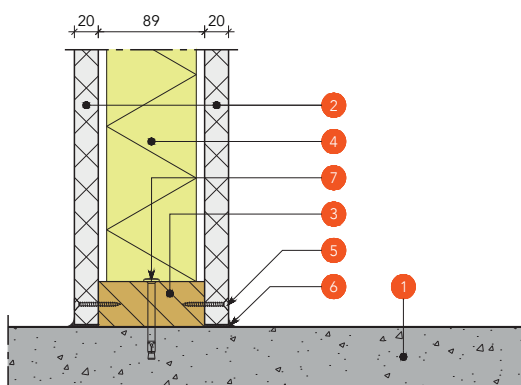
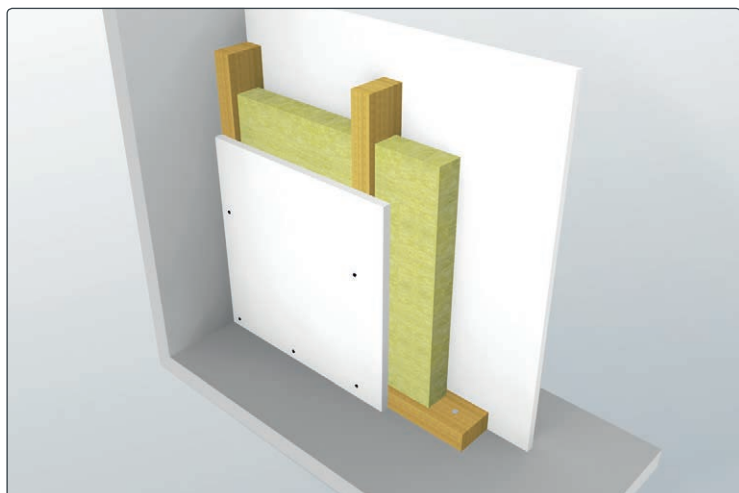
### AANVULLEND ADVIES

Er staat u altijd een adviseur van Preficon ter beschikking voor het beantwoorden van specifiekere technische vragen of zelfs het ter plaatse beoordelen van bouwkundige brandpreventieve vraagstukken op projecten.

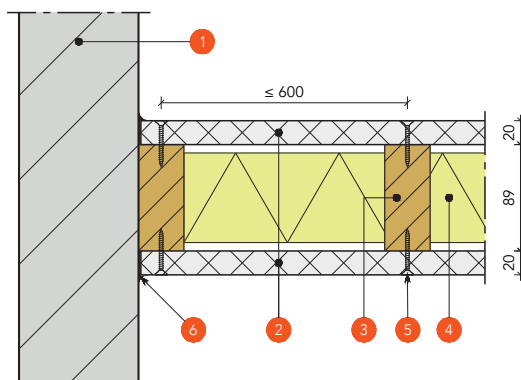


# PREFICON BOARD P

## NIET-DRAGENDE HOUTSKELET SCHEIDINGSWAND



ONDERDETAIL



ZIJDEDETAIL

**Detailnr.** P90.HS.1.89.75-35

**Brandwerendheid** 90 minuten  
**Dikte plaatmateriaal** 20 mm

### EIGENSCHAPPEN

- Wandconstructies met een brandwerendheid tot 120 minuten volgens NEN-EN 1995-1-1: Eurocode 5
- Wandhoogte tot 4 meter
- Onbrandbaar (brandklasse A1 volgens NEN-EN 13501-1)
- Glad en strak uiterlijk
- Duurzaam, stootvast, rot- en waterbestendig
- Eenvoudig af te werken

### MATERIALEN

- 1 Aansluitende constructie
- 2 Preficon Board P
- 3 Houten stijl- en regelwerk 38 x 89 mm, h.o.h. 600 mm
- 4 Steenwolisolatie 75 mm, densiteit  $\geq 35 \text{ kg/m}^3$
- 5 Snelbouwschroeven 3,5 x 55, h.o.h. 300 mm
- 6 Randafdichting: Preficon Seal A
- 7 Nagelankers Fischer FNA II 6 x 30/30, h.o.h. 300 mm

### AFWERKING & ONDERHOUD

Geen specifieke instructies. Onderlinge plaatnaden hoeven niet afgewerkt te worden om de brandwerendheid te borgen. Gebruik bij eventuele afwerking met bijvoorbeeld verf, (sier)pleister of stucwerk een geschikte primer. Maak eerst schoon, droog, stof- en vetvrij en verwijder losse delen. Om de brandwerendheid van het product blijvend te borgen, dienen periodieke inspecties op beschadigingen en reparaties te worden uitgevoerd.

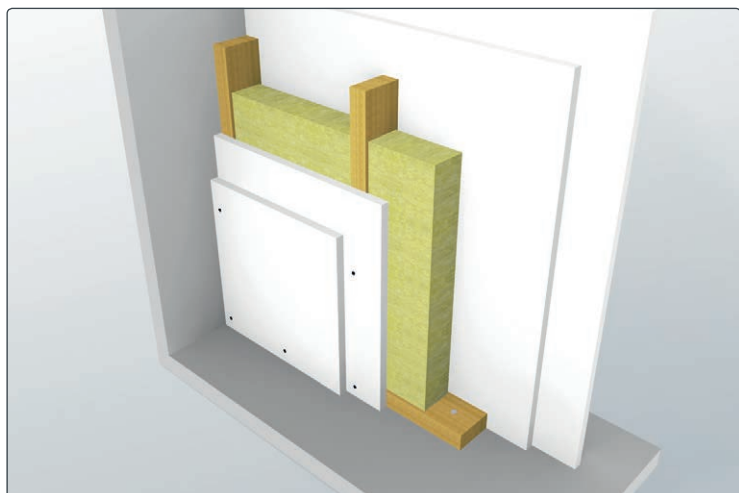
### AANVULLEND ADVIES

Er staat u altijd een adviseur van Preficon ter beschikking voor het beantwoorden van specifiekere technische vragen of zelfs het ter plaatse beoordelen van bouwkundige brandpreventieve vraagstukken op projecten.



# PREFICON BOARD P

## NIET-DRAGENDE HOUTSKELET SCHEIDINGSWAND



**Detailnr.** P120.HS.2.89.75-35

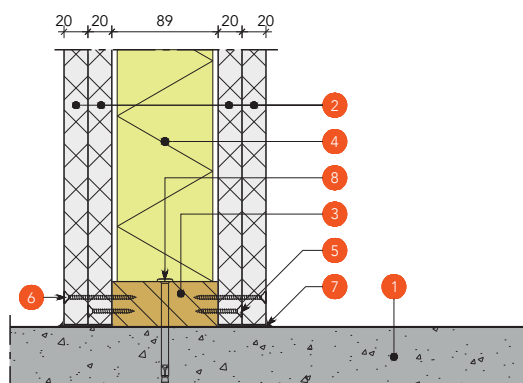
**Brandwerendheid** 120 minuten  
**Dikte plaatmateriaal** 2 x 20 mm

### EIGENSCHAPPEN

- Wandconstructies met een brandwerendheid tot 120 minuten volgens NEN-EN 1995-1-1: Eurocode 5
- Wandhoogte tot 4 meter
- Onbrandbaar (brandklasse A1 volgens NEN-EN 13501-1)
- Glad en strak uiterlijk
- Duurzaam, stootvast, rot- en waterbestendig
- Eenvoudig af te werken

### MATERIALEN

- 1 Aansluitende constructie
- 2 Preficon Board P
- 3 Houten stijl- en regelwerk 38 x 89 mm, h.o.h. 600 mm
- 4 Steenwolisolatie 75 mm, dichtheid  $\geq 35 \text{ kg/m}^3$
- 5 Snelbouschroeven 3,5 x 45, h.o.h. 300 mm
- 6 Snelbouschroeven 3,5 x 65, h.o.h. 300 mm
- 7 Randafdichting: Preficon Seal A
- 8 Nagelankers Fischer FNA II 6 x 30/30, h.o.h. 300 mm



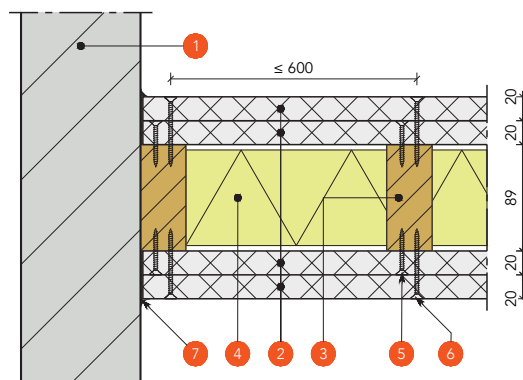
ONDERDETAIL

### AFWERKING & ONDERHOUD

Geen specifieke instructies. Onderlinge plaatnaden hoeven niet afgewerkt te worden om de brandwerendheid te borgen. Gebruik bij eventuele afwerking met bijvoorbeeld verf, (sier)pleister of stucwerk een geschikte primer. Maak eerst schoon, droog, stof- en vetvrij en verwijder losse delen. Om de brandwerendheid van het product blijvend te borgen, dienen periodieke inspecties op beschadigingen en reparaties te worden uitgevoerd.

### AANVULLEND ADVIES

Er staat u altijd een adviseur van Preficon ter beschikking voor het beantwoorden van specifiekere technische vragen of zelfs het ter plaatse beoordelen van bouwkundige brandpreventieve vraagstukken op projecten.

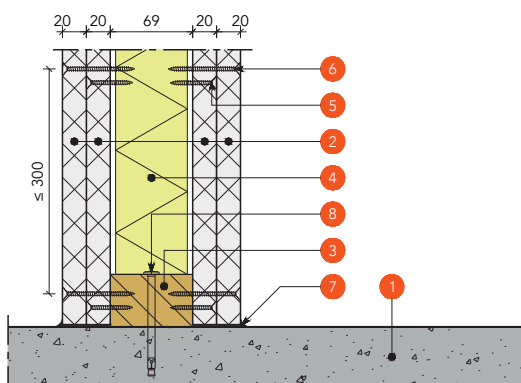
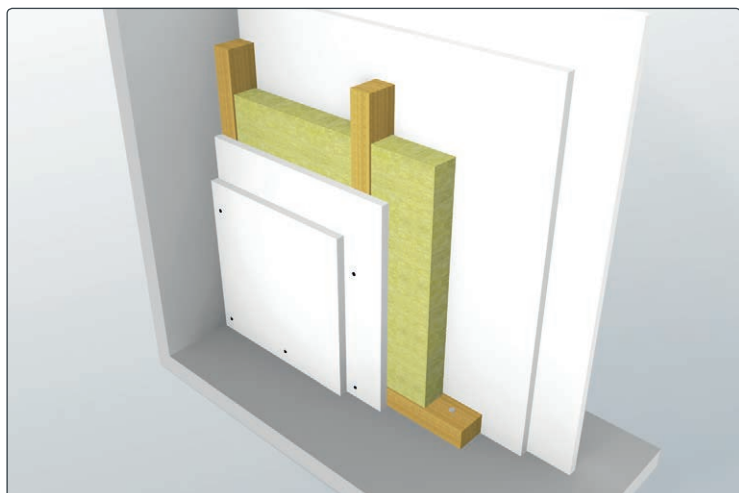


ZIJDEDETAIL

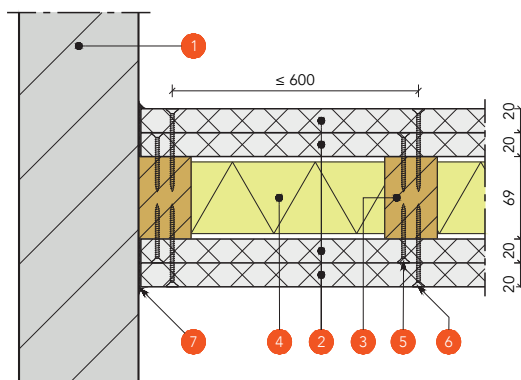


# PREFICON BOARD P

## NIET-DRAGENDE HOUTSKELET SCHEIDINGSWAND



ONDERDETAIL



ZIJDEDETAIL

**Detailnr.** P120.HS.2.69.60-35

**Brandwerendheid** 120 minuten  
**Dikte plaatmateriaal** 2 x 20 mm

### EIGENSCHAPPEN

- Wandconstructies met een brandwerendheid tot 120 minuten volgens NEN-EN 1995-1-1: Eurocode 5
- Wandhoogte tot 4 meter
- Onbrandbaar (brandklasse A1 volgens NEN-EN 13501-1)
- Glad en strak uiterlijk
- Duurzaam, stootvast, rot- en waterbestendig
- Eenvoudig af te werken

### MATERIALEN

- 1 Aansluitende constructie
- 2 Preficon Board P
- 3 Houten stijl- en regelwerk 44 x 69 mm, h.o.h. 600 mm
- 4 Steenwolisolatie 60 mm, dichtheid  $\geq 35 \text{ kg/m}^3$
- 5 Snelbouwschroeven 3,5 x 45, h.o.h. 300 mm
- 6 Snelbouwschroeven 3,5 x 65, h.o.h. 300 mm
- 7 Randafdichting: Preficon Seal A
- 8 Nagelankers Fischer FNA II 6 x 30/50, h.o.h. 300 mm

### AFWERKING & ONDERHOUD

Geen specifieke instructies. Onderlinge plaatnaden hoeven niet afgewerkt te worden om de brandwerendheid te borgen. Gebruik bij eventuele afwerking met bijvoorbeeld verf, (sier)pleister of stucwerk een geschikte primer. Maak eerst schoon, droog, stof- en vetvrij en verwijder losse delen. Om de brandwerendheid van het product blijvend te borgen, dienen periodieke inspecties op beschadigingen en reparaties te worden uitgevoerd.

### AANVULLEND ADVIES

Er staat u altijd een adviseur van Preficon ter beschikking voor het beantwoorden van specifiekere technische vragen of zelfs het ter plaatse beoordelen van bouwkundige brandpreventieve vraagstukken op projecten.



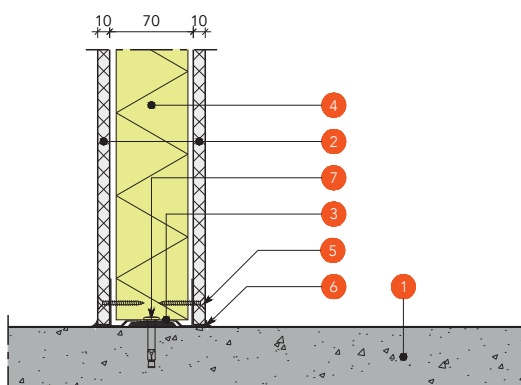
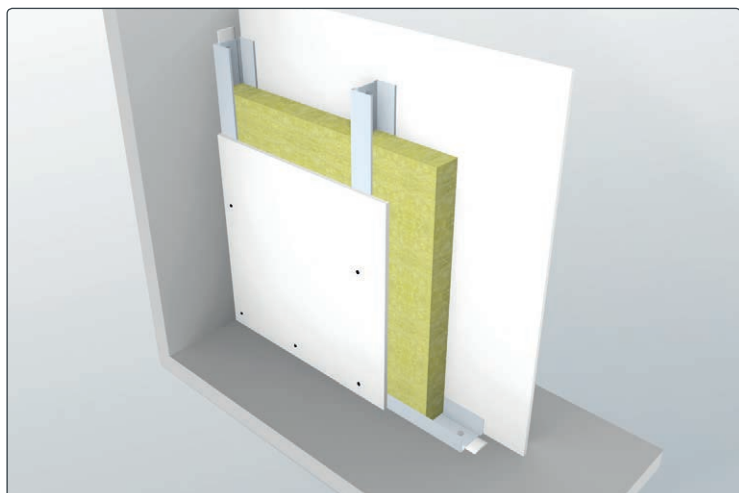
# METAL STUD

---

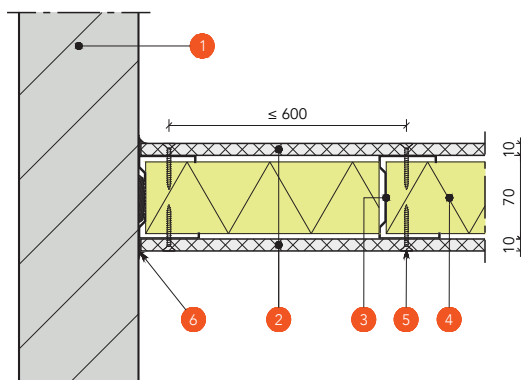
NIET- DRAGENDE SCHEIDINGSWAND

# PREFICON BOARD P

## NIET-DRAGENDE METAL STUD SCHEIDINGSWAND



ONDERDETAIL



ZIJDEDETAIL

**Detailnr.** P30.MS.1.70.60-45

**Brandwerendheid** 30 minuten  
**Dikte plaatmateriaal** 10 mm

### EIGENSCHAPPEN

- Wandconstructies met een brandwerendheid tot 120 minuten volgens NEN-EN 1364-1
- Wandhoogte tot 4 meter
- Onbrandbaar (brandklasse A1 volgens NEN-EN 13501-1)
- Glad en strak uiterlijk
- Duurzaam, stootvast, rot- en waterbestendig
- Eenvoudig af te werken

### MATERIALEN

- 1 Ansluitende constructie
- 2 Preficon Board P
- 3 Metal stud profiel C70/U70, h.o.h. 600 mm
- 4 Steenwolisolatie 60 mm, densiteit  $\geq 45 \text{ kg/m}^3$
- 5 Snelbouwschroeven 3,5 x 35, h.o.h. 300 mm
- 6 Randafdichting: Preficon Seal A, ook toepassen onder de randprofielen
- 7 Nagelankers Fischer FNA II 6 x 30/5, h.o.h. 300 mm

### AFWERKING & ONDERHOUD

Geen specifieke instructies. Onderlinge plaatnaden hoeven niet afgewerkt te worden om de brandwerendheid te borgen. Gebruik bij eventuele afwerking met bijvoorbeeld verf, (sier)pleister of stucwerk een geschikte primer. Maak eerst schoon, droog, stof- en vetvrij en verwijder losse delen. Om de brandwerendheid van het product blijvend te borgen, dienen periodieke inspecties op beschadigingen en reparaties te worden uitgevoerd.

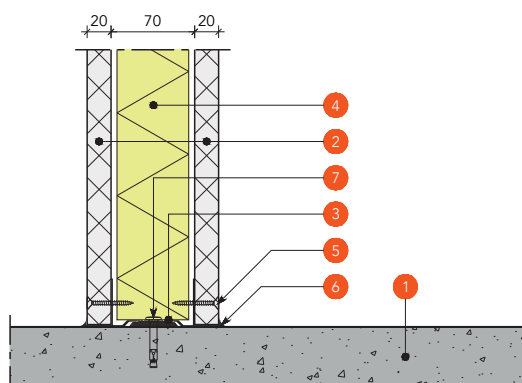
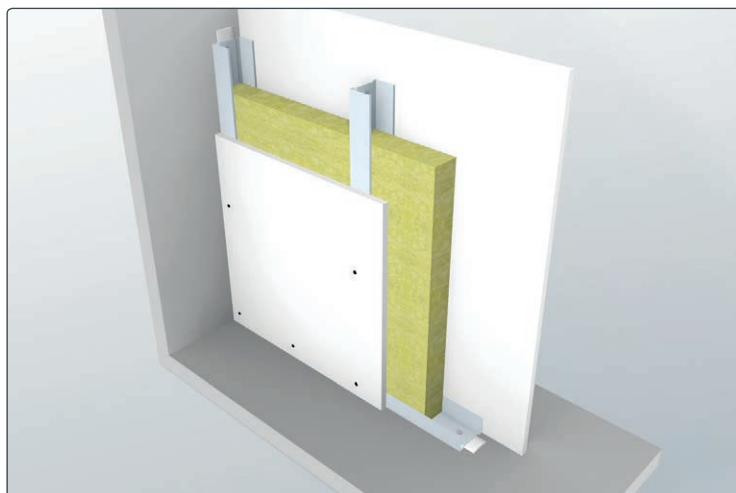
### AANVULLEND ADVIES

Er staat u altijd een adviseur van Preficon ter beschikking voor het beantwoorden van specifiekere technische vragen of zelfs het ter plaatse beoordelen van bouwkundige brandpreventieve vraagstukken op projecten.

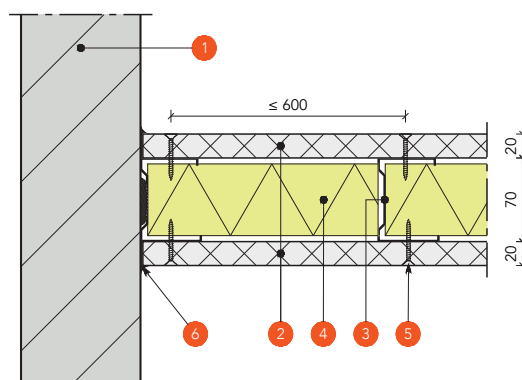


# PREFICON BOARD P

## NIET-DRAGENDE METAL STUD SCHEIDINGSWAND



ONDERDETAIL



ZIJDEDETAIL

**Detailnr.** P60.MS.1.70.60-45

**Brandwerendheid** 60 minuten  
**Dikte plaatmateriaal** 20 mm

### EIGENSCHAPPEN

- Wandconstructies met een brandwerendheid tot 120 minuten volgens NEN-EN 1364-1
- Wandhoogte tot 4 meter
- Onbrandbaar (brandklasse A1 volgens NEN-EN 13501-1)
- Glad en strak uiterlijk
- Duurzaam, stootvast, rot- en waterbestendig
- Eenvoudig af te werken

### MATERIALEN

- 1 Aansluitende constructie
- 2 Preficon Board P
- 3 Metal stud profiel C70/U70, h.o.h. 600 mm
- 4 Steenwolisolatie 60 mm, densiteit  $\geq 45 \text{ kg/m}^3$
- 5 Snelbouwschroeven 3,5 x 35, h.o.h. 300 mm
- 6 Randafdichting: Preficon Seal A, ook toepassen onder de randprofielen
- 7 Nagelankers Fischer FNA II 6 x 30/5, h.o.h. 300 mm

### AFWERKING & ONDERHOUD

Geen specifieke instructies. Onderlinge plaatnaden hoeven niet afgewerkt te worden om de brandwerendheid te borgen. Gebruik bij eventuele afwerking met bijvoorbeeld verf, (sier)pleister of stucwerk een geschikte primer. Maak eerst schoon, droog, stof- en vetvrij en verwijder losse delen. Om de brandwerendheid van het product blijvend te borgen, dienen periodieke inspecties op beschadigingen en reparaties te worden uitgevoerd.

### AANVULLEND ADVIES

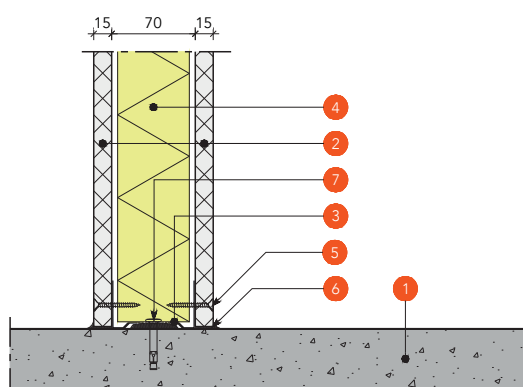
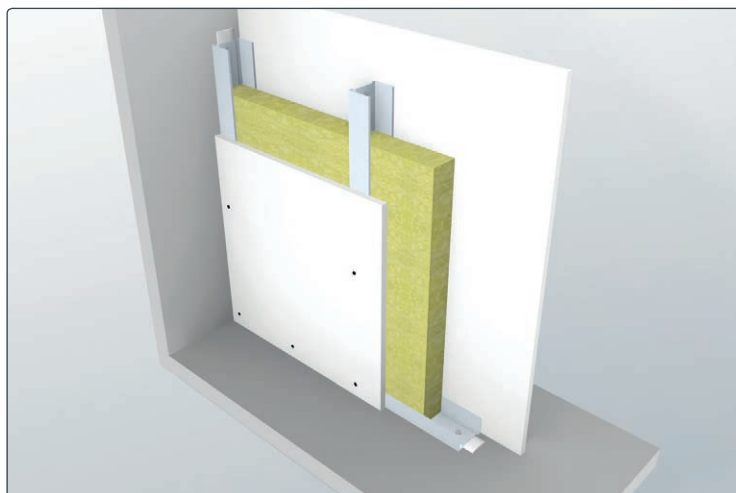
Er staat u altijd een adviseur van Preficon ter beschikking voor het beantwoorden van specifiekere technische vragen of zelfs het ter plaatse beoordelen van bouwkundige brandpreventieve vraagstukken op projecten.



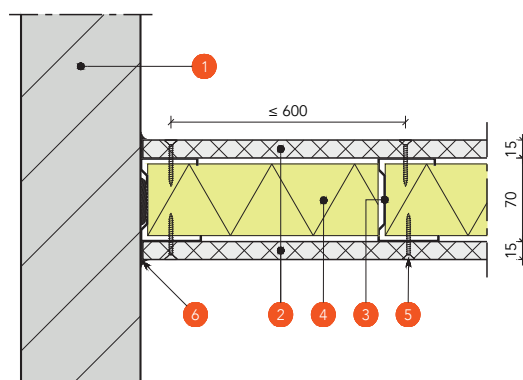


# PREFICON BOARD P

## NIET-DRAGENDE METAL STUD SCHEIDINGSWAND



ONDERDETAIL



ZIJDEDETAIL

**Detailnr.** P60.MS.1.70.60-70

**Brandwerendheid** 60 minuten  
**Dikte plaatmateriaal** 15 mm

### EIGENSCHAPPEN

- Wandconstructies met een brandwerendheid tot 120 minuten volgens NEN-EN 1364-1
- Wandhoogte tot 4 meter
- Onbrandbaar (brandklasse A1 volgens NEN-EN 13501-1)
- Glad en strak uiterlijk
- Duurzaam, stootvast, rot- en waterbestendig
- Eenvoudig af te werken

### MATERIALEN

- 1 Aansluitende constructie
- 2 Preficon Board P
- 3 Metal stud profiel C70/U70, h.o.h. 600 mm
- 4 Steenwolisolatie 60 mm, densiteit  $\geq 70 \text{ kg/m}^3$
- 5 Snelbouwschroeven 3,5 x 35, h.o.h. 300 mm
- 6 Randafdichting: Preficon Seal A, ook toepassen onder de randprofielen
- 7 Nagelankers Fischer FNA II 6 x 30/5, h.o.h. 300 mm

### AFWERKING & ONDERHOUD

Geen specifieke instructies. Onderlinge plaatnaden hoeven niet afgewerkt te worden om de brandwerendheid te borgen. Gebruik bij eventuele afwerking met bijvoorbeeld verf, (sier)pleister of stucwerk een geschikte primer. Maak eerst schoon, droog, stof- en vetvrij en verwijder losse delen. Om de brandwerendheid van het product blijvend te borgen, dienen periodieke inspecties op beschadigingen en reparaties te worden uitgevoerd.

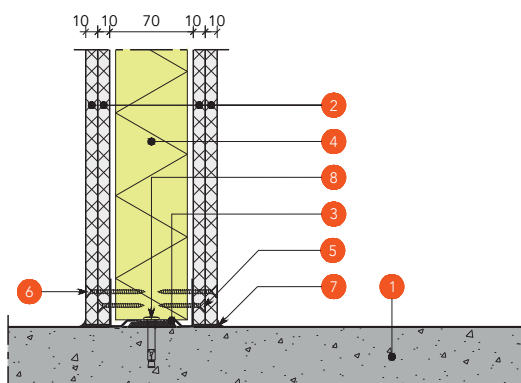
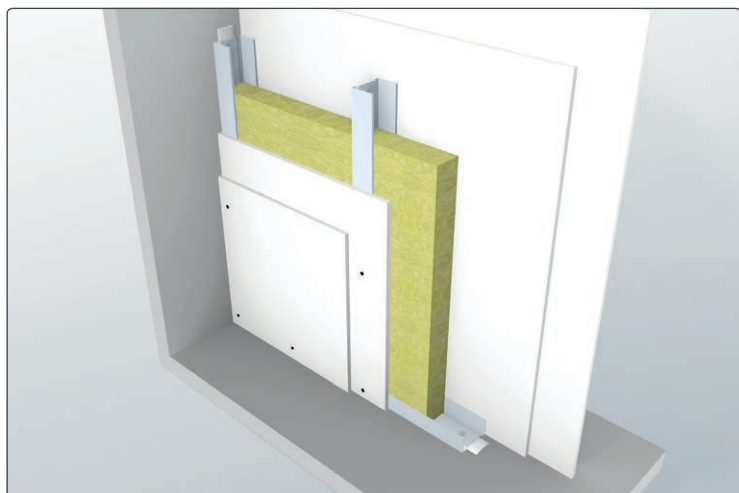
### AANVULLEND ADVIES

Er staat u altijd een adviseur van Preficon ter beschikking voor het beantwoorden van specifiekere technische vragen of zelfs het ter plaatse beoordelen van bouwkundige brandpreventieve vraagstukken op projecten.

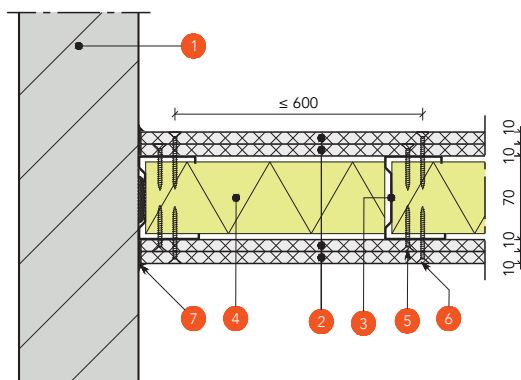


# PREFICON BOARD P

## NIET-DRAGENDE METAL STUD SCHEIDINGSWAND



ONDERDETAIL



ZIJDEDETAIL

**Detailnr.** P90.MS.2.70.60-45

**Brandwerendheid** 90 minuten  
**Dikte plaatmateriaal** 2 x 10 mm

### EIGENSCHAPPEN

- Wandconstructies met een brandwerendheid tot 120 minuten volgens NEN-EN 1364-1
- Wandhoogte tot 4 meter
- Onbrandbaar (brandklasse A1 volgens NEN-EN 13501-1)
- Glad en strak uiterlijk
- Duurzaam, stootvast, rot- en waterbestendig
- Eenvoudig af te werken

### MATERIALEN

- 1 Aansluitende constructie
- 2 Preficon Board P
- 3 Metal stud profiel C70/U70, h.o.h. 600 mm
- 4 Steenwolisolatie 60 mm, densiteit  $\geq 45 \text{ kg/m}^3$
- 5 Snelbouwschroeven 3,5 x 35, h.o.h. 300 mm
- 6 Snelbouwschroeven 3,5 x 55, h.o.h. 300 mm
- 7 Randafdichting: Preficon Seal A, ook toepassen onder de randprofielen
- 8 Nagelankers Fischer FNA II 6 x 30/5, h.o.h. 300 mm

### AFWERKING & ONDERHOUD

Geen specifieke instructies. Onderlinge plaatnaden hoeven niet afgewerkt te worden om de brandwerendheid te borgen. Gebruik bij eventuele afwerking met bijvoorbeeld verf, (sier)pleister of stucwerk een geschikte primer. Maak eerst schoon, droog, stof- en vetvrij en verwijder losse delen. Om de brandwerendheid van het product blijvend te borgen, dienen periodieke inspecties op beschadigingen en reparaties te worden uitgevoerd.

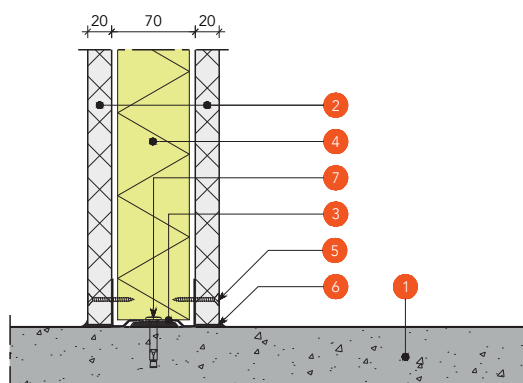
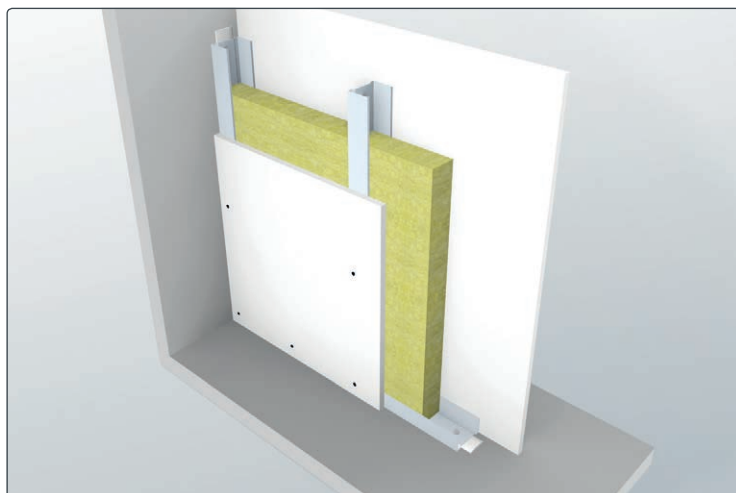
### AANVULLEND ADVIES

Er staat u altijd een adviseur van Preficon ter beschikking voor het beantwoorden van specifiekere technische vragen of zelfs het ter plaatse beoordelen van bouwkundige brandpreventieve vraagstukken op projecten.

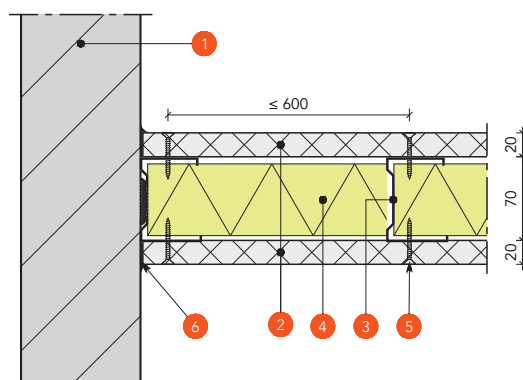


# PREFICON BOARD P

## NIET-DRAGENDE METAL STUD SCHEIDINGSWAND



ONDERDETAIL



ZIJDEDETAIL

**Detailnr.** P90.MS.1.70.60-70

**Brandwerendheid** 90 minuten  
**Dikte plaatmateriaal** 20 mm

### EIGENSCHAPPEN

- Wandconstructies met een brandwerendheid tot 120 minuten volgens NEN-EN 1364-1
- Wandhoogte tot 4 meter
- Onbrandbaar (brandklasse A1 volgens NEN-EN 13501-1)
- Glad en strak uiterlijk
- Duurzaam, stootvast, rot- en waterbestendig
- Eenvoudig af te werken

### MATERIALEN

- 1 Aansluitende constructie
- 2 Preficon Board P
- 3 Metal stud profiel C70/U70, h.o.h. 600 mm
- 4 Steenwolisolatie 60 mm, densiteit  $\geq 70 \text{ kg/m}^3$
- 5 Snelbouwschroeven 3,5 x 35, h.o.h. 300 mm
- 6 Randafdichting: Preficon Seal A, ook toepassen onder de randprofielen
- 7 Nagelankers Fischer FNA II 6 x 30/5, h.o.h. 300 mm

### AFWERKING & ONDERHOUD

Geen specifieke instructies. Onderlinge plaatnaden hoeven niet afgewerkt te worden om de brandwerendheid te borgen. Gebruik bij eventuele afwerking met bijvoorbeeld verf, (sier)pleister of stucwerk een geschikte primer. Maak eerst schoon, droog, stof- en vetvrij en verwijder losse delen. Om de brandwerendheid van het product blijvend te borgen, dienen periodieke inspecties op beschadigingen en reparaties te worden uitgevoerd.

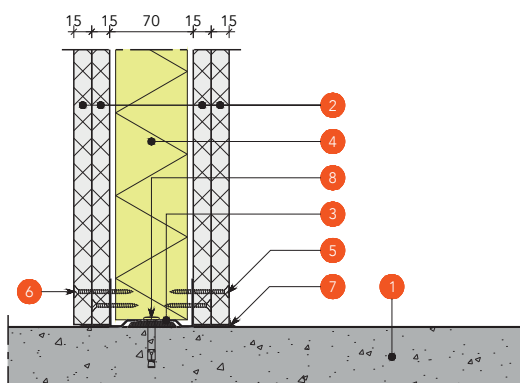
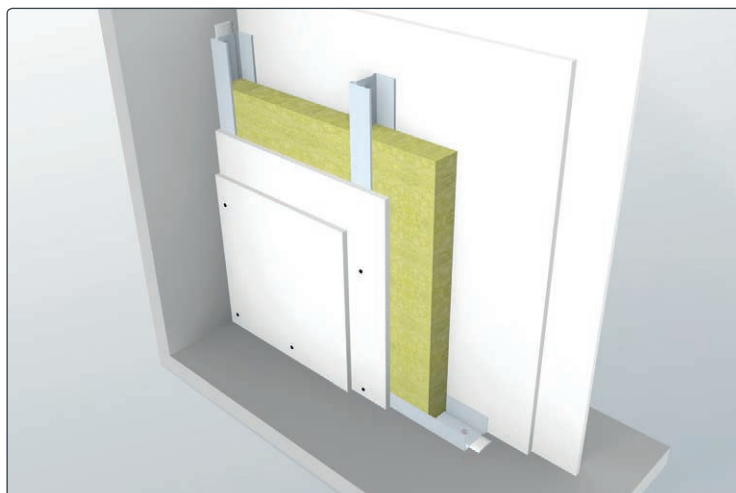
### AANVULLEND ADVIES

Er staat u altijd een adviseur van Preficon ter beschikking voor het beantwoorden van specifiekere technische vragen of zelfs het ter plaatse beoordelen van bouwkundige brandpreventieve vraagstukken op projecten.

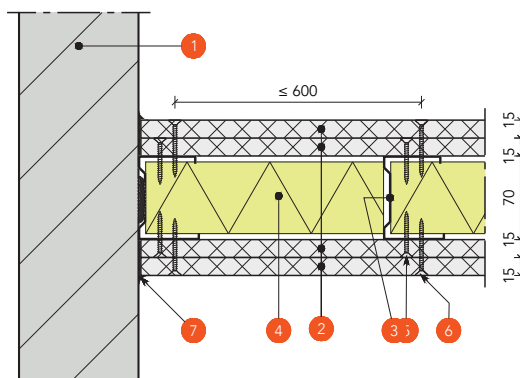


# PREFICON BOARD P

## NIET-DRAGENDE METAL STUD SCHEIDINGSWAND



ONDERDETAIL



ZIJDEDETAIL

**Detailnr.** P120.MS.2.70.60-45

**Brandwerendheid** 120 minuten  
**Dikte plaatmateriaal** 2 x 15 mm

### EIGENSCHAPPEN

- Wandconstructies met een brandwerendheid tot 120 minuten volgens NEN-EN 1364-1
- Wandhoogte tot 4 meter
- Onbrandbaar (brandklasse A1 volgens NEN-EN 13501-1)
- Glad en strak uiterlijk
- Duurzaam, stootvast, rot- en waterbestendig
- Eenvoudig af te werken

### MATERIALEN

- 1 Aansluitende constructie
- 2 Preficon Board P
- 3 Metal stud profiel C70/U70, h.o.h. 600 mm
- 4 Steenwolisolatie 60 mm, densiteit  $\geq 45 \text{ kg/m}^3$
- 5 Snelbouwschroeven 3,5 x 35, h.o.h. 300 mm
- 6 Snelbouwschroeven 3,5 x 55, h.o.h. 300 mm
- 7 Randafdichting: Preficon Seal A, ook toepassen onder de randprofielen
- 8 Nagelankers Fischer FNA II 6 x 30/5, h.o.h. 300 mm

### AFWERKING & ONDERHOUD

Geen specifieke instructies. Onderlinge plaatnaden hoeven niet afgewerkt te worden om de brandwerendheid te borgen. Gebruik bij eventuele afwerking met bijvoorbeeld verf, (sier)pleister of stucwerk een geschikte primer. Maak eerst schoon, droog, stof- en vetvrij en verwijder losse delen. Om de brandwerendheid van het product blijvend te borgen, dienen periodieke inspecties op beschadigingen en reparaties te worden uitgevoerd.

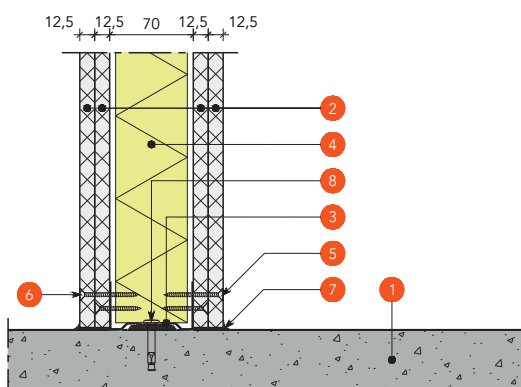
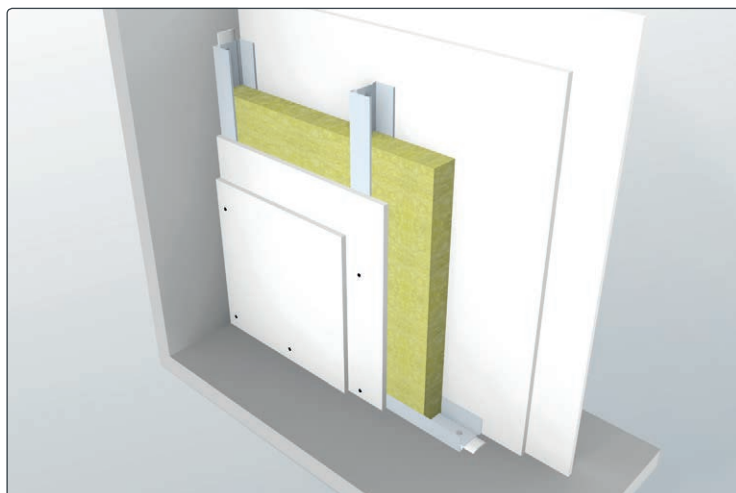
### AANVULLEND ADVIES

Er staat u altijd een adviseur van Preficon ter beschikking voor het beantwoorden van specifiekere technische vragen of zelfs het ter plaatse beoordelen van bouwkundige brandpreventieve vraagstukken op projecten.

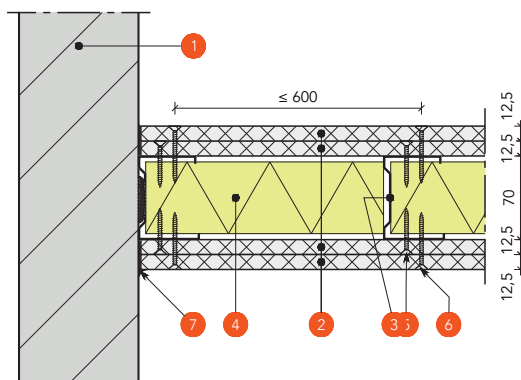


# PREFICON BOARD P

## NIET-DRAGENDE METAL STUD SCHEIDINGSWAND



ONDERDETAIL



ZIJDEDETAIL

**Detailnr.** P120.MS.2.70.60-70

**Brandwerendheid** 120 minuten  
**Dikte plaatmateriaal** 2 x 12,5 mm

### EIGENSCHAPPEN

- Wandconstructies met een brandwerendheid tot 120 minuten volgens NEN-EN 1364-1
- Wandhoogte tot 4 meter
- Onbrandbaar (brandklasse A1 volgens NEN-EN 13501-1)
- Glad en strak uiterlijk
- Duurzaam, stootvast, rot- en waterbestendig
- Eenvoudig af te werken

### MATERIALEN

- 1 Aansluitende constructie
- 2 Preficon Board P
- 3 Metal stud profiel C70/U70, h.o.h. 600 mm
- 4 Steenwolisolatie 60 mm, densiteit  $\geq 70 \text{ kg/m}^3$
- 5 Snelbouwschroeven 3,5 x 35, h.o.h. 300 mm
- 6 Snelbouwschroeven 3,5 x 55, h.o.h. 300 mm
- 7 Randafdichting: Preficon Seal A, ook toepassen onder de randprofielen
- 8 Nagelankers Fischer FNA II 6 x 30/5, h.o.h. 300 mm

### AFWERKING & ONDERHOUD

Geen specifieke instructies. Onderlinge plaatnaden hoeven niet afgewerkt te worden om de brandwerendheid te borgen. Gebruik bij eventuele afwerking met bijvoorbeeld verf, (sier)pleister of stucwerk een geschikte primer. Maak eerst schoon, droog, stof- en vetvrij en verwijder losse delen. Om de brandwerendheid van het product blijvend te borgen, dienen periodieke inspecties op beschadigingen en reparaties te worden uitgevoerd.

### AANVULLEND ADVIES

Er staat u altijd een adviseur van Preficon ter beschikking voor het beantwoorden van specifiekere technische vragen of zelfs het ter plaatse beoordelen van bouwkundige brandpreventieve vraagstukken op projecten.

